

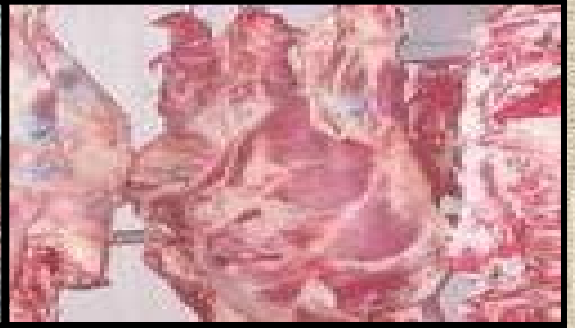
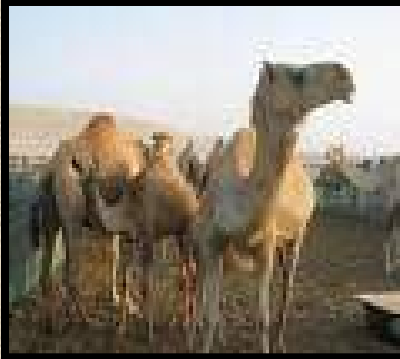


جمهورية مصر العربية
وزارة الزراعة واستصلاح الأراضي
قطاع الشؤون الاقتصادية

إحصاءات

الثروة الحيوانية

عام ٢٠٢٢



بِسْمِ اللَّهِ الرَّحْمَنِ الرَّحِيمِ

وَأَحَاطَ بِمَا لَدَيْهِمْ
وَأَحْصَىٰ كُلَّ شَيْءٍ عَدَدًا

صدق الله العظيم

مقدمة

تعتبر قضية الامن الغذائى احد القضايا الهامة التى تواجه دول العالم بصفة عامة والدول النامية بصفة خاصة لما لها من ابعاد اقتصادية واجتماعية وسياسية على المستوى المحلى والاقليمى والدولى.

وتمثل البيانات والمعلومات الإحصائية المتعلقة بالإنتاج الحيوانى جزءاً رئيسياً من تلك القضية، وقد أصبح توافرها واقعاً وضرورة ملحة تملئها التغيرات الاقتصادية المحلية والإقليمية والدولية مع العمل على إتاحتها لمستخدمى البيانات من القطاع الخاص والمسوقين المحليين والمصدرين والمستوردين والدارسين والباحثين ومتخذي القرار.

ويسر قطاع الشؤون الاقتصادية بوزارة الزراعة وإستصلاح الأراضى أن يصدر هذا العدد من "إحصاءات الثروة الحيوانية" لعام 2022 متضمناً إحصاءات عن أعداد وأنواع الماشية و أعداد مزارع ماشية التسمين والألبان وطاقتها الكلية والإنتاج الفعلى وأعداد وأنواع الماشية المؤمن عليها ومصانع أعلاف الماشية بالإضافة إلى إحصاءات عن تحصينات الماشية و التلقيح الصناعى والمجازر الحكومية وأعداد أنواع المذبوحات والجلود .

ونأمل أن تساهم هذه البيانات في إثراء قاعدة المعلومات للثروة الحيوانية.

والله ولي التوفيق،،،

رئيس

قطاع الشؤون الاقتصادية

علي عبد المحسن

ا. د / علي عبد المحسن علي

الإعداد وتبويب البيانات و المراجعة

تحت إشراف

- الأستاذ الدكتور / أشرف الضالع
رئيس الإدارة المركزية للإقتصاد الزراعي
- م/عماد الدين إبراهيم حنفي
مدير عام الإدارة العامة للأمن الغذائي

فريق الإعداد :-

- د . / يحيى شعبان يحيى
- أ. /حنان إسماعيل علي
- أ. / رانيا إبراهيم علوي

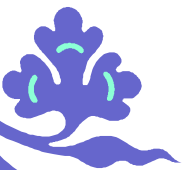
المراجعة :-

- م/عماد الدين عبد القادر
- م /حنان طلعت منصور



مصادر البيانات والمفاهيم والتعاريف

**Data sources, concept
and applied definitions**



التعاريف والمفاهيم

الطاقة الكلية للمزرعة : هي أقصى ما يمكن أن تستوعبه المزرعة مضروباً في عدد الدورات التي يمكن تنفيذها خلال عام الحصر .

الطاقة الفعلية (الإنتاج الفعلي) هو ما تم إنتاجه ويساوي إنتاج مجموع الدورات المنفذة خلال عام الحصر.

معدل الإدارة السنوي هو متوسط الحلب اليومي للنوع مضروباً في عدد أيام الحلب خلال العام .

عدد أيام الحلب عدد أيام السنة مخصوصاً منها (عدد أيام الجفاف قبل الولادة + عدد أيام الرضاعة)

مصادر البيانات:

مديريات الزراعة بالمحافظات (إدارات الأمن الغذائي) .

قطاع تنمية الثروة الحيوانية .

الهيئة العامة للخدمات البيطرية .

صندوق التأمين على الثروة الحيوانية .

المرجع الزمني : الفترة من (١ / ١ - ٣١ / ١٢ / ٢٠٢٢)

الفهرس

الصفحة	الموضوع	الجدول
	إجماليات الثروة الحيوانية	
٢	إجماليات الثروة الحيوانية	١
	الفصل الأول : أعداد وأنواع الماشية	
٤	أعداد وأنواع الماشية	٢
٥	أعداد الأبقار طبقاً للسلالة	٣
٦	أعداد الأبقار المحلية طبقاً للجنس	٤
٧	أعداد الأبقار الأجنبية طبقاً للجنس	٥
٨	أعداد الجاموس طبقاً للجنس	٦
٩	أعداد الأغنام	٧
١٠	أعداد الماعز	٨
١١	أعداد الإبل	٩
١٢	أعداد الدواب	١٠
١٣	تقدير كميات ألبان الأبقار والجاموس طبقاً للنوع	١١
	المزارع المتخصصة	
	الفصل الثاني : مزارع ماشية التسمين	
١٦	أعداد المزارع العاملة طبقاً للفئات	١٢
١٧	الطاقة الكلية لمزارع ماشية التسمين طبقاً للفئات	١٣
١٨	الطاقات الفعلية لمزارع ماشية التسمين طبقاً للفئات	١٤
١٩	الطاقة الفعلية لمزارع ماشية التسمين طبقاً للنوع	١٥
٢٠	الطاقة الفعلية لمزارع ماشية التسمين طبقاً للنوع فئة مزارع (١٠ - أقل من ٢٥ راس)	١٦
٢١	الطاقة الفعلية لمزارع ماشية التسمين طبقاً للنوع فئة مزارع (٢٥ - أقل من ٥٠ راس)	١٧
٢٢	الطاقة الفعلية لمزارع ماشية التسمين طبقاً للنوع فئة مزارع (٥٠ رأس فأكثر)	١٨
٢٣	الطاقة المعطلة لمزارع ماشية التسمين طبقاً للفئات	١٩
٢٤	الطاقات الكلية والفعلية والمعطلة لمزارع ماشية التسمين	٢٠

الفهرس

الصفحة	الموضوع	الجدول
	الفصل الثالث : مزارع ماشية الألبان	
٢٦	أعداد المزارع العاملة طبقاً للفئات	٢١
٢٧	الطاقة الكلية لمزارع ماشية الألبان طبقاً للفئات	٢٢
٢٨	معدلات الإدارة طبقاً للنوع (طن / سنة) - أعداد المحالب (الآلية - النصف آلية)	٢٣
٢٩	أعداد الرؤوس الحلابة لمزارع ماشية الألبان طبقاً للفئات	٢٤
٣٠	تقدير كميات الألبان طبقاً للفئات	٢٥
٣١	أعداد الرؤوس الحلابة لمزارع ماشية الألبان طبقاً للنوع	٢٦
٣٢	تقدير كميات الألبان طبقاً للنوع	٢٧
٣٣	الطاقة الفعلية لماشية الألبان طبقاً للنوع فئة مزارع (١٠- الى اقل من ٢٥ رأس)	٢٨
٣٤	تقدير كميات الألبان طبقاً للنوع فئة مزارع (١٠- الى اقل من ٢٥ رأس)	٢٩
٣٥	الطاقة الفعلية لماشية الألبان طبقاً للنوع فئة مزارع (٢٥- الى اقل من ٥٠ رأس)	٣٠
٣٦	تقدير كميات الألبان طبقاً للنوع فئة مزارع (٢٥- اقل من ٥٠ رأس)	٣١
٣٧	الطاقة الفعلية لماشية الألبان طبقاً للنوع فئة مزارع (٥٠ رأس فأكثر)	٣٢
٣٨	تقدير كميات الألبان طبقاً للنوع فئة مزارع (٥٠ رأس فأكثر)	٣٣
٣٩	الطاقات المعطلة لمزارع ماشية الألبان طبقاً للفئات	٣٤
٤٠	الطاقة الكلية والفعلية والمعطلة لمزارع ماشية الألبان	٣٥
	الفصل الرابع : أعداد و أنواع الماشية المؤمن عليها	
٤٢	أعداد و أنواع الماشية المؤمن عليها	٣٦
٤٤	أعداد حالات التعويضات	٣٧
	الفصل الخامس : مصانع أعلاف الماشية	
٤٦	أعداد المصانع والطاقة الكلية	٣٨
٤٧	الإنتاج الفعلى	٣٩
٤٨	الطاقات الكلية والفعلية والمعطلة	٤٠

الفهرس

الصفحة	الموضوع	الجدول
	الفصل السادس : الوحدات البيطرية والتلقيح الأَصطناعي	
٥٠	أعداد الإدارات والوحدات البيطرية	٤١
٥١	أعداد حالات التلقيح الاصطناعي	٤٢
٥٢	أعداد وأنواع الماشية التي تم تحصينها طبقاً لنوع التحصين	٤٣
	الفصل السابع : مجازر الماشية	
٥٥	أعداد مجازر الماشية وفقاً لنوع المجرر	٤٤
٥٦	أعداد وأنواع مذبوحات الماشية داخل المجازر والسلخانات الحكومية	٤٥
٥٧	كميات اللحوم من المحلي و المستورد طبقاً للنوع داخل المجازر والسلخانات الحكومية	٤٦
٥٨	تقدير كميات اللحوم من المحلي و المستورد طبقاً للنوع داخل المجازر والسلخانات الحكومية	٤٧
٥٩	أعداد حالات سلخ الجلود وفقاً لدرجات الجودة داخل المجازر والسلخانات الحكومية	٤٨
٦٠	كميات محتويات الكرش لأنواع مذبوحات الماشية داخل المجازر والسلخانات الحكومية	٤٩
٦١	كميات السائل المراري لأنواع مذبوحات الماشية داخل المجازر والسلخانات الحكومية	٥٠
٦٢	كميات الدم لأنواع مذبوحات الماشية داخل المجازر والسلخانات الحكومية	٥١
٦٣	كميات العظام لأنواع مذبوحات الماشية داخل المجازر والسلخانات الحكومية	٥٢
٦٤	كميات القرون والحوافر لأنواع مذبوحات الماشية داخل المجازر والسلخانات الحكومية	٥٣

إجماليات الثروة الحيوانية

Livestock total

Table (1)

جدول (١)

Total of livestock Year, 2022

إجماليات الثروة الحيوانية عام ٢٠٢٢

* أعداد الثروة الحيوانية

Number of livestock

(Head Num.)

(العدد بالرأس)

* جاموس Buffalo	جملة Total	* أجنبي Foreign	* ابقار محلية (بلدى - خليط) Local cow (Baladi - cross)
1570290	3090880	247270	2843610
* دواب Beast	* الإبل Camel	* ماعز Goat	* اغنام Sheep
52500	262900	1243646	2132077

* تقدير كميات ألبان الأبقار و الجاموس طبقاً للنوع

Estimate of Cows and Buffaloes Milk Quantities According to kind

Production Per (Ton)

(الإنتاج)

جملة Total	* جاموس Buffalo	جملة Total	* أجنبي Foreign	* ابقار محلية (بلدى - خليط) Local cow (Baladi - cross)
6678290	1470914	5207376	1247959	3959418

Feed cattle farms

مزارع ماشية التسمين

كفاءة التشغيل % Operating efficiency	الطاقة الفعلية (رأس) Actual production (head)	الطاقة الكلية (رأس) Full capacity (head)	أعداد المزارع Number of farms
52.26	489486	936720	15077

Dairy cattle farms

مزارع ماشية الألبان

كفاءة التشغيل % Operating efficiency	الطاقة الفعلية (رأس) Actual production (head)	الطاقة الكلية (رأس) Full capacity (head)	أعداد المزارع Number of farms
59.19	345552	583768	10436

Cattle feed factories

مصانع اعلاف الماشية

كفاءة التشغيل % Operating efficiency	الطاقة الفعلية (طن) Actual production (ton)	الطاقة الكلية (طن) Full capacity (ton)	أعداد المصانع Number of factories
24.27	1159264	4776833	190

* المصدر : قطاع تنمية الثروة الحيوانية
الناشر : قطاع الشؤون الاقتصادية.

Publisher : Economic Affairs Sector.



الفصل الأول

أعداد وأنواع الماشية

Section 1

Number and kinds of cattle



Table (2)

جدول (٢)

Livestock Num.and Kinds at Governorates year, 2022

أعداد وأنواع الماشية بمحافظات الجمهورية عام ٢٠٢٢

(Head Num.)

(العدد بالرأس)

Governorates	الإبل Camel	ماعز Goat	أغنام Sheep	جاموس Buffalo	أبقار Cow	المحافظات
Alexandria	770	10594	55528	40523	71332	الإسكندرية
Behera	7066	69282	229737	135430	367631	البحيرة
Gharbia	184	13732	39462	112131	160513	الغربية
Kafr El sheikh	0	6675	41236	64667	141109	كفر الشيخ
Dakahlia	37	5173	45560	159971	192714	الدقهلية
Damietta	2385	3843	10113	22317	58189	دمياط
Sharkia	16662	370080	346474	262292	319212	الشرقية
Ismailia	1567	8256	9852	9359	34779	الإسماعيلية
Port said	341	3257	5929	12920	39705	بور سعيد
Suez	1080	2868	4333	5476	9113	السويس
Menoufia	2048	13323	41824	201514	192793	المنوفية
Qalyoubia	2044	28631	43567	77239	79851	القليوبية
Cairo	375	2372	6369	2240	3679	القاهرة
Lower Egypt	34559	538086	879984	1106079	1670620	الوجه البحري
Giza	10651	22600	48655	51306	129561	الجيزة
Beni suef	712	39282	76237	29392	174385	بني سويف
Fayoum	5356	40961	52271	60670	125497	الفيوم
Menia	4634	182861	201072	103033	253635	المنيا
Middle Egypt	21353	285704	378235	244401	683078	مصر الوسطى
Assuit	2930	21274	39649	27810	106235	أسيوط
Suhag	4992	85427	130212	102707	181523	سوهاج
Qena	7925	17190	41438	26107	59746	قنا
luxor	3033	18909	32232	10655	42753	الأقصر
Aswan	125868	25730	55222	12733	53309	اسوان
Upper Egypt	144748	168530	298753	180012	443566	مصر العليا
Matruh	35893	104556	370216	3178	21124	مطروح
Noubaria	1904	19791	92838	34951	193327	النوبارية
North sinai	4940	54080	35732	805	2690	شمال سيناء
South sinai	9622	32970	23595	420	1846	جنوب سيناء
New valley	2924	29917	43162	392	74001	الوادي الجديد
Red sea	6957	10012	9562	52	628	البحر الأحمر
Out The Valley	62240	251326	575105	39798	293616	خارج الوادي
General Total	262900	1243646	2132077	1570290	3090880	اجمالي الجمهورية

المصدر : قطاع تنمية الثروة الحيوانية

الناشر : قطاع الشؤون الاقتصادية .

Table (3)

جدول (٣)

اعداد الأبقار طبقاً للسلالة بمحافظات الجمهورية عام ٢٠٢٢ Cow Num. According to Strain at Governorates Year, 2022

(Head Num.)

(العدد بالرأس)

Governorates	الجملة Total	Strain السلالة		المحافظات
		أجنبي foreign	محلية (بلدى - خليط) Local (Baladi - cross)	
Alexandria	71332	4185	67147	الإسكندرية
Behera	367631	10997	356634	البحيرة
Gharbia	160513	8668	151845	الغربية
Kafr El sheikh	141109	3784	137325	كفر الشيخ
Dakahlia	192714	9184	183530	الدقهلية
Damietta	58189	4689	53500	دمياط
Sharkia	319212	27765	291447	الشرقية
Ismailia	34779	803	33976	الإسماعيلية
Port said	39705	199	39506	بور سعيد
Suez	9113	3733	5380	السويس
Menoufia	192793	13057	179736	المنوفية
Qalyoubia	79851	7214	72637	القليوبية
Cairo	3679	517	3162	القاهرة
Lower Egypt	1670620	94795	1575825	الوجه البحرى
Giza	129561	42802	86759	الجيزة
Beni suef	174385	2448	171937	بني سويف
Fayoum	125497	3543	121954	الفيوم
Menia	253635	15010	238625	المنيا
Middle Egypt	683078	63803	619275	مصر الوسطى
Assuit	106235	4417	101818	أسيوط
Suhag	181523	11981	169542	سوهاج
Qena	59746	2101	57645	قنا
luxor	42753	1280	41473	الأقصر
Aswan	53309	2107	51202	اسوان
Upper Egypt	443566	21886	421680	مصر العليا
Matruh	21124	333	20791	مطروح
Noubaria	193327	64949	128378	النوبارية
North sinai	2690	256	2434	شمال سيناء
South sinai	1846	153	1693	جنوب سيناء
New valley	74001	1013	72988	الوادي الجديد
Red sea	628	82	546	البحر الأحمر
Out The Valley	293616	66786	226830	خارج الوادى
General Total	3090880	247270	2843610	اجمالى الجمهورية

المصدر : قطاع تنمية الثروة الحيوانية
الناشر : قطاع الشؤون الاقتصادية .

Table (4)

جدول (٤)

Local Cow Num. according to Sex at Governorates Year, 2022

أعداد الأبقار المحلية طبقاً للجنس بمحافظات الجمهورية عام ٢٠٢٢

(Head Num.)

(العدد بالرأس)

Governorates	الجملة Total	السلالة المحلية (بلدى - خليط) Local Strain (Baladi - cross)		المحافظات
		ذكور Male	إناث Female	
Alexandria	67147	20468	46679	الإسكندرية
Behera	356634	92970	263664	البحيرة
Gharbia	151845	47359	104486	الغربية
Kafr El sheikh	137325	23224	114101	كفر الشيخ
Dakahlia	183530	67886	115644	الدقهلية
Damietta	53500	15445	38055	دمياط
Sharkia	291447	144461	146986	الشرقية
Ismailia	33976	18745	15231	الإسماعيلية
Port said	39506	9984	29522	بور سعيد
Suez	5380	2612	2768	السويس
Menoufia	179736	39419	140317	المنوفية
Qalyoubia	72637	33166	39471	القليوبية
Cairo	3162	2737	425	القاهرة
Lower Egypt	1575825	518476	1057349	الوجه البحرى
Giza	86759	35733	51026	الجيزة
Beni suef	171939	43457	128482	بني سويف
Fayoum	121954	52637	69317	الفيوم
Menia	238625	89880	148745	المنيا
Middle Egypt	619277	221707	397570	مصر الوسطى
Assuit	101818	30156	71662	أسيوط
Suhag	169542	51104	118438	سوهاج
Qena	57643	15142	42501	قنا
luxor	41473	12003	29470	الأقصر
Aswan	51202	15466	35736	اسوان
Upper Egypt	421678	123871	297807	مصر العليا
Matruh	20791	7221	13570	مطروح
Noubaria	128378	68190	60188	النوبارية
North sinai	2434	1019	1415	شمال سيناء
South sinai	1693	844	849	جنوب سيناء
New valley	72988	16373	56615	الوادي الجديد
Red sea	546	472	74	البحر الأحمر
Out The Valley	226830	94119	132711	خارج الوادى
General Total	2843610	958173	1885437	اجمالى الجمهورية

Table (5)

جدول (٥)

Foreign Cow Num. according to Sex at Governorates Year, 2022

أعداد الأبقار الأجنبية طبقاً للجنس بمحافظات الجمهورية عام ٢٠٢٢

(Head Num.)

(العدد بالرأس)

Governorates	الجملة Total	السلالة الأجنبية Foreign Strain		المحافظات
		ذكور Male	إناث Female	
Alexandria	4185	1436	2749	الإسكندرية
Behera	10997	9364	1633	البحيرة
Gharbia	8668	1838	6830	الغربية
Kafr El sheikh	3784	871	2913	كفر الشيخ
Dakahlia	9184	1878	7306	الدقهلية
Damietta	4689	1811	2878	دمياط
Sharkia	27765	17156	10609	الشرقية
Ismailia	803	288	515	الإسماعيلية
Port said	199	31	168	بور سعيد
Suez	3733	2506	1227	السويس
Menoufia	13057	5231	7826	المنوفية
Qalyoubia	7214	6362	852	القليوبية
Cairo	517	180	337	القاهرة
Lower Egypt	94795	48952	45843	الوجه البحري
Giza	42802	12959	29843	الجيزة
Beni suef	2448	928	1520	بني سويف
Fayoum	3543	2489	1054	الفيوم
Menia	15010	6892	8118	المنيا
Middle Egypt	63803	23268	40535	مصر الوسطى
Assuit	4417	1889	2528	أسيوط
Suhag	11981	6346	5635	سوهاج
Qena	2101	817	1284	قنا
luxor	1280	780	500	الأقصر
Aswan	2107	1244	863	اسوان
Upper Egypt	21886	11076	10810	مصر العليا
Matruh	333	0	333	مطروح
Noubaria	64949	8278	56671	النوبارية
North sinai	256	89	167	شمال سيناء
South sinai	153	108	45	جنوب سيناء
New valley	1013	901	112	الوادي الجديد
Red sea	82	54	28	البحر الأحمر
Out The Valley	66786	9430	57356	خارج الوادي
General Total	247270	92726	154544	اجمالي الجمهورية

المصدر : قطاع تنمية الثروة الحيوانية
الناشر : قطاع الشؤون الاقتصادية.

Buffalos Numbers According to Sex at Governorates Year, 2022

أعداد الجاموس طبقاً للجنس بمحافظات الجمهورية عام ٢٠٢٢

(Head Num.)

(العدد بالرأس)

Governorates	الجملة Total	ذكور	إناث	المحافظات
		Male	Female	
Alexandria	40523	9212	31311	الإسكندرية
Behera	135430	27561	107869	البحيرة
Gharbia	112131	40947	71184	الغربية
Kafr El sheikh	64667	11355	53312	كفر الشيخ
Dakahlia	159971	60956	99015	الدقهلية
Damietta	22317	8872	13445	دمياط
Sharkia	262292	105965	156327	الشرقية
Ismailia	9359	4373	4986	الإسماعيلية
Port said	12920	3101	9819	بور سعيد
Suez	5476	1870	3606	السويس
Menoufia	201514	31514	170000	المنوفية
Qalyoubia	77239	15881	61358	القليوبية
Cairo	2240	1135	1105	القاهرة
Lower Egypt	1106079	322742	783337	الوجه البحري
Giza	51306	12202	39104	الجيزة
Beni suef	29392	5368	24024	بني سويف
Fayoum	60670	19311	41359	الفيوم
Menia	103033	35572	67461	المنيا
Middle Egypt	244401	72453	171948	مصر الوسطى
Assuit	27810	6806	21004	أسيوط
Suhag	102707	21040	81667	سوهاج
Qena	26107	5066	21041	قنا
luxor	10655	2991	7664	الأقصر
Aswan	12733	3650	9083	اسوان
Upper Egypt	180012	39553	140459	مصر العليا
Matruh	3178	992	2186	مطروح
Noubaria	34951	19238	15713	النوبارية
North sinai	805	705	100	شمال سيناء
South sinai	420	156	264	جنوب سيناء
New valley	392	103	289	الوادي الجديد
Red sea	52	19	33	البحر الأحمر
Out The Valley	39798	21213	18585	خارج الوادي
General Total	1570290	455961	1114329	اجمالي الجمهورية

المصدر : قطاع تنمية الثروة الحيوانية
الناشر : قطاع الشؤون الاقتصادية.

Table (7)

جدول (٧)

Sheep Numbers at Governorates Year, 2022

أعداد الأغنام بمحافظات الجمهورية عام ٢٠٢٢

(Head Num.)

(العدد بالرأس)

Governorates	الأغنام Sheep	المحافظات
Alexandria	55528	الإسكندرية
Behera	229737	البحيرة
Gharbia	39462	الغربية
Kafr El sheikh	41236	كفر الشيخ
Dakahlia	45560	الدقهلية
Damietta	10113	دمياط
Sharkia	346474	الشرقية
Ismailia	9852	الإسماعيلية
Port said	5929	بور سعيد
Suez	4333	السويس
Menoufia	41824	المنوفية
Qalyoubia	43567	القليوبية
Cairo	6369	القاهرة
Lower Egypt	879984	الوجه البحري
Giza	48655	الجيزة
Beni suef	76237	بني سويف
Fayoum	52271	الفيوم
Menia	201072	المنيا
Middle Egypt	378235	مصر الوسطى
Assuit	39649	أسيوط
Suhag	130212	سوهاج
Qena	41438	قنا
luxor	32232	الأقصر
Aswan	55222	اسوان
Upper Egypt	298753	مصر العليا
Matruh	370216	مطروح
Noubaria	92838	النوبارية
North sinai	35732	شمال سيناء
South sinai	23595	جنوب سيناء
New valley	43162	الوادي الجديد
Red sea	9562	البحر الأحمر
Out The Valley	575105	خارج الوادي
General Total	2132077	اجمالي الجمهورية

المصدر : قطاع تنمية الثروة الحيوانية
الناشر : قطاع الشؤون الاقتصادية.

Table (8)

جدول (٨)

Goat Numbers at Governorates Year, 2022

أعداد الماعز بمحافظة الجمهورية عام ٢٠٢٢

(Head Num.)

(العدد بالرأس)

Governorates	الماعز Goat	المحافظات
Alexandria	10594	الإسكندرية
Behera	69282	البحيرة
Gharbia	13732	الغربية
Kafr El sheikh	6675	كفر الشيخ
Dakahlia	5173	الدقهلية
Damietta	3843	دمياط
Sharkia	370080	الشرقية
Ismailia	8256	الإسماعيلية
Port said	3257	بور سعيد
Suez	2868	السويس
Menoufia	13323	المنوفية
Qalyoubia	28631	القليوبية
Cairo	2372	القاهرة
Lower Egypt	538086	الوجه البحري
Giza	22600	الجيزة
Beni suef	39282	بنى سويف
Fayoum	40961	الفيوم
Menia	182861	المنيا
Middle Egypt	285704	مصر الوسطى
Assuit	21274	أسيوط
Suhag	85427	سوهاج
Qena	17190	قنا
luxor	18909	الأقصر
Aswan	25730	اسوان
Upper Egypt	168530	مصر العليا
Matruh	104556	مطروح
Noubaria	19791	النوبارية
North sinai	54080	شمال سيناء
South sinai	32970	جنوب سيناء
New valley	29917	الوادي الجديد
Red sea	10012	البحر الأحمر
Out The Valley	251326	خارج الوادى
General Total	1243646	اجمالى الجمهورية

المصدر : قطاع تنمية الثروة الحيوانية
الناشر : قطاع الشؤون الاقتصادية.

Table (9)

جدول (٩)

Camels Numbers at Governorates Year, 2022

أعداد الإبل بمحافظة الجمهورية عام ٢٠٢٢

(Head Num.)

(العدد بالرأس)

Governorates	الإبل Camels	المحافظات
Alexandria	770	الإسكندرية
Behera	7066	البحيرة
Gharbia	184	الغربية
Kafr El sheikh	0	كفر الشيخ
Dakahlia	37	الدقهلية
Damietta	2385	دمياط
Sharkia	16662	الشرقية
Ismailia	1567	الإسماعيلية
Port said	341	بور سعيد
Suez	1080	السويس
Menoufia	2048	المنوفية
Qalyoubia	2044	القليوبية
Cairo	375	القاهرة
Lower Egypt	34559	الوجه البحري
Giza	10651	الجيزة
Beni suef	712	بنى سويف
Fayoum	5356	الفيوم
Menia	4634	المنيا
Middle Egypt	21353	مصر الوسطى
Assuit	2930	أسيوط
Suhag	4992	سوهاج
Qena	7925	قنا
luxor	3033	الأقصر
Aswan	125868	اسوان
Upper Egypt	144748	مصر العليا
Matruh	35893	مطروح
Noubaria	1904	النوبارية
North sinai	4940	شمال سيناء
South sinai	9622	جنوب سيناء
New valley	2924	الوادي الجديد
Red sea	6957	البحر الأحمر
Out The Valley	62240	خارج الوادي
General Total	262900	اجمالي الجمهورية

المصدر : قطاع تنمية الثروة الحيوانية

الناشر : قطاع الشؤون الاقتصادية.

Table (10)

جدول (١٠)

Others Animal Numbers at Governorates Year, 2022

أعداد الدواب بمحافظات الجمهورية عام ٢٠٢٢

(Head Num.)

(العدد بالرأس)

Governorates	أعداد الدواب Others Animal	المحافظات
Alexandria	5270	الإسكندرية
Behera	51549	البحيرة
Gharbia	22687	الغربية
Kafr El sheikh	22284	كفر الشيخ
Dakahlia	11725	الدقهلية
Damietta	7300	دمياط
Sharkia	52452	الشرقية
Ismailia	1182	الإسماعيلية
Port said	1161	بور سعيد
Suez	1237	السويس
Menoufia	44980	المنوفية
Qalyoubia	16836	القليوبية
Cairo	18	القاهرة
Lower Egypt	238681	الوجه البحري
Giza	14048	الجيزة
Beni suef	45322	بنى سويف
Fayoum	23395	الفيوم
Menia	85130	المنيا
Middle Egypt	167895	مصر الوسطى
Assuit	19113	أسيوط
Suhag	43019	سوهاج
Qena	14410	قنا
luxor	12119	الأقصر
Aswan	13979	اسوان
Upper Egypt	102640	مصر العليا
Matruh	3491	مطروح
Noubaria	3963	النوبارية
North sinai	1150	شمال سيناء
South sinai	558	جنوب سيناء
New valley	6838	الوادي الجديد
Red sea	284	البحر الأحمر
Out The Valley	16284	خارج الوادي
General Total	525500	اجمالي الجمهورية

المصدر : قطاع تنمية الثروة الحيوانية
الناشر : قطاع الشؤون الاقتصادية.

Table (11)

جدول (١١)

Estimate of Milk Quantities According to kind Year, 2022

تقدير كميات الألبان طبقا للنوع بمحافظة الجمهورية عام ٢٠٢٢

Production Per (Ton)

الإنتاج (بالطن)

Governorates	الجملة Total	جاموس Buffalos	أبقار Cows			المحافظات
			جملة Total	اجنبي foreign	محلية (بلدى - خليط) Local (Baladi - cross)	
Alexandria	161555	41331	120224	22198	98026	الإسكندرية
Behera	709268	142387	566881	13186	553694	البحيرة
Gharbia	368536	93963	274573	55152	219421	الغربية
Kafr El sheikh	333507	70372	263135	23522	239612	كفر الشيخ
Dakahlia	432563	130699	301864	59012	242852	الدقهلية
Damietta	120903	17747	103155	23240	79916	دمياط
Sharkia	600690	206352	394338	85668	308671	الشرقية
Ismailia	42726	6582	36144	4159	31985	الإسماعيلية
Port said	76314	12961	63353	1357	61996	بور سعيد
Suez	20481	4759.9	15721	9908	5813	السويس
Menoufia	582261	224400	357861	63195	294666	المنوفية
Qalyoubia	170762	80993	89769	6880	82889	القليوبية
Cairo	5073	1459	3614	2721	893	القاهرة
Lower Egypt	3624637	1034006	2590631	370198	2220433	الوجه البحرى
Giza	399754	51617.0	348137	240982	107155	الجيزة
Beni suef	313798	31712.0	282086	12274	269812	بنى سويف
Fayoum	208671	54594.0	154077	8511	145566	الفيوم
Menia	466966	89048.5	377917	65553	312365	المنيا
Middle Egypt	1389189	226972	1162217	327320	834897	مصر الوسطى
Assuit	198629	27725	170904	20414	150490	أسيوط
Suhag	402022	107800	294222	45503	248720	سوهاج
Qena	127394	27774	99620	10368	89252	قنا
luxor	76041	10116	65925	4038	61887	الأقصر
Aswan	94004	11990	82014	6969	75046	اسوان
Upper Egypt	898090	185405	712685	87291	625395	مصر العليا
Matruh	34071	2886	31186	2689	28497	مطروح
Noubaria	604754	20741	584013	457618	126395	النوبارية
North sinai	4452	132	4320	1349	2972	شمال سيناء
South sinai	2494	348	2146	363	1783	جنوب سيناء
New valley	120177	381	119796	904	118892	الوادي الجديد
Red sea	426	44	381	226	155	البحر الأحمر
Out The Valley	766374	24532	741842	463150	278693	خارج الوادى
General Total	6678290	1470914	5207376	1247959	3959418	اجملى الجمهورية

المصدر : قطاع تنمية الثروة الحيوانية
الناشر : قطاع الشؤون الاقتصادية .



المزارع المتخصصة

Specialized farms





الفصل الثانی
مزارع
مائتية التسمين

Section 2
Feed cattle farms



Table (12)
Feed cattle Year, 2022

جدول (١٢)
ماشية التسمين عام ٢٠٢٢
أعداد المزارع العاملة طبقاً للفئات

Number of working feed cattle farms according to categories

Governorates	الجملة Total	مزارع ٥٠ رأس فأكثر farms Of 50 Head and more	مزارع من ٢٥ إلى أقل من ٥٠ رأس farms Of 25 to less than 50 Head	مزارع من ١٠ إلى أقل من ٢٥ رأس farms Of 10 to less than 25 Head	المحافظات
Alexandria	1104	64	68	972	الأسكندرية
Behera	1139	170	258	711	البحيرة
Gharbia	825	551	161	113	الغربية
Kafr El_sheikh	227	64	78	85	كفر الشيخ
Dakahlia	281	96	120	65	الدقهلية
Damietta	1131	153	226	752	دمياط
Sharkia	944	389	213	342	الشرقية
Ismailia	108	71	10	27	الإسماعيلية
Port Said	42	6	11	25	بورسعيد
Suez	83	60	23	0	السويس
Menoufia	343	98	61	184	المنوفية
Kalyoubia	437	133	111	193	القليوبية
Cairo	118	43	26	49	القاهرة
Lower Egypt	6782	1898	1366	3518	الوجه البحري
Giza	255	73	76	106	الجيزة
Beni Suef	169	61	69	39	بني سويف
Fayoum	894	248	363	283	الفيوم
Menia	212	73	77	62	المنيا
Middle Egypt	1530	455	585	490	مصر الوسطي
Assuit	320	39	105	176	أسيوط
Suhag	3946	579	1200	2167	سوهاج
Qena	4	4	0	0	قنا
Luxor	345	32	142	171	الأقصر
Aswan	183	46	53	84	أسوان
Upper Egypt	4798	700	1500	2598	مصر العليا
Matrouh	4	4	0	0	مطروح
Noubaria	1679	267	723	689	النوبارية
North Sinai	89	8	20	61	شمال سيناء
South Sinai	61	6	27	28	جنوب سيناء
New Valley	123	71	28	24	الوادي الجديد
Red Sea	11	5	5	1	البحر الأحمر
Out of Valley	1967	361	803	803	خارج الوادي
General Total	15077	3414	4254	7409	إجمالي الجمهورية

Table (13)

جدول (١٣)

Feed cattle Year, 2022

ماشية التسمين عام ٢٠٢٢

Full capacity for feed cattle farms according to categories (Head)

الطاقة الكلية لمزارع ماشية التسمين طبقاً للفئات (رأس)

Governorates	الجملة Total	مزارع ٥٠ رأس فأكثر farms Of 50 Head and more	مزارع من ٢٥ إلى أقل من ٥٠ رأس farms Of 25 to less than 50 Head	مزارع من ١٠ إلى أقل من ٢٥ رأس farms Of 10 to less than 25 Head	المحافظات
Alexandria	23449	9122	2600	11727	الأسكندرية
Behera	64010	43500	7821	12689	البحيرة
Gharbia	86808	79099	5766	1943	الغربية
Kafr El_sheikh	12549	8132	2818	1599	كفر الشيخ
Dakahlia	12330	7540	3628	1162	الدقهلية
Damietta	39444	21149	6961	11334	دمياط
Sharkia	117603	104196	7365	6042	الشرقية
Ismailia	25863	25183	290	390	الإسماعيلية
Port Said	1095	400	275	420	بورسعيد
Suez	4847	3995	852	0	السويس
Menoufia	22546	16743	2192	3611	المنوفية
Kalyoubia	21148	16076	2949	2123	القليوبية
Cairo	22630	21002	931	697	القاهرة
Lower Egypt	454322	356137	44448	53737	الوجه البحري
Giza	12991	9114	2333	1544	الجيزة
Beni Suef	17357	14654	1966	737	بني سويف
Fayoum	83520	69240	10539	3741	الفيوم
Menia	12049	8585	2494	970	المنيا
Middle Egypt	125917	101593	17332	6992	مصر الوسطي
Assuit	10815	4065	3452	3298	أسيوط
Suhag	110023	41942	37920	30161	سوهاج
Qena	1650	1650	0	0	قنا
Luxor	9867	1941	5134	2792	الأقصر
Aswan	31100	28116	1710	1274	أسوان
Upper Egypt	163455	77714	48216	37525	مصر العليا
Matrouh	1209	1209	0	0	مطروح
Noubaria	175190	135993	27461	11736	النوبارية
North Sinai	1995	490	645	860	شمال سيناء
South Sinai	1890	500	910	480	جنوب سيناء
New Valley	11195	9665	1055	475	الوادي الجديد
Red Sea	1547	1351	172	24	البحر الأحمر
Out of Valley	193026	149208	30243	13575	خارج الوادي
General Total	936720	684652	140239	111829	إجمالي الجمهورية

Table (14)

جدول (١٤)

Feed cattle Year, 2022

ماشية التسمين عام ٢٠٢٢

Actual capacity for feed cattle farms according to categories (Head)

الطاقة الفعلية لمزارع ماشية التسمين طبقاً للفئات (رأس)

Governorates	الجملة Total	مزارع ٥٠ رأس فأكثر farms Of 50 Head and more	مزارع من ٢٥ إلى أقل من ٥٠ رأس farms Of 25 to less than 50 Head	مزارع من ١٠ إلى أقل من ٢٥ رأس farms Of 10 to less than 25 Head	المحافظات
Alexandria	14364	7115	1865	5384	الأسكندرية
Behera	42669	27336	6401	8932	البحيرة
Gharbia	27572	23876	2594	1102	الغربية
Kafr El_sheikh	6992	3910	1970	1112	كفر الشيخ
Dakahlia	8425	4622	2834	969	الدقهلية
Damietta	28309	14221	5433	8655	دمياط
Sharkia	34771	29537	2875	2359	الشرقية
Ismailia	12077	11623	208	246	الإسماعيلية
Port Said	724	226	206	292	بورسعيد
Suez	963	827	136	0	السويس
Menoufia	15580	11849	1506	2225	المنوفية
Kalyoubia	10732	7391	1917	1424	القليوبية
Cairo	13805	12510	733	562	القاهرة
Lower Egypt	216983	155043	28678	33262	الوجه البحري
Giza	7813	5376	1432	1005	الجيزة
Beni Suef	11036	9308	1229	499	بني سويف
Fayoum	40220	33847	4440	1933	الفيوم
Menia	6682	4630	1344	708	المنيا
Middle Egypt	65751	53161	8445	4145	مصر الوسطي
Assuit	6591	2231	1931	2429	أسيوط
Suhag	46293	14446	14811	17036	سوهاج
Qena	290	290	0	0	قنا
Luxor	8989	1406	4816	2767	الأقصر
Aswan	3567	2257	669	641	أسوان
Upper Egypt	65730	20630	22227	22873	مصر العليا
Matrouh	240	240	0	0	مطروح
Noubaria	133463	100970	23121	9372	النوبارية
North Sinai	625	182	220	223	شمال سيناء
South Sinai	1418	347	700	371	جنوب سيناء
New Valley	4206	3445	529	232	الوادي الجديد
Red Sea	1070	916	135	19	البحر الأحمر
Out of Valley	141022	106100	24705	10217	خارج الوادي
General Total	489486	334934	84055	70497	إجمالي الجمهورية

Table (15)

جدول (١٥)

Feed cattle Year, 2022

ماشية التسمين عام ٢٠٢٢

Actual capacity for feed cattle farms according to kind (Head)

الطاقة الفعلية لمزارع ماشية التسمين طبقاً للنوع (رأس)

Governorates	الجملة Total	جاموس Buffalo	أبقار Cow		المحافظات
			خليط cross	بلدية Baladi	
Alexandria	14364	6307	8052	5	الأسكندرية
Behera	42669	13845	15194	13630	البحيرة
Gharbia	27572	14897	10020	2655	الغربية
Kafr El_sheikh	6992	2445	3176	1371	كفر الشيخ
Dakahlia	8425	3862	3274	1289	الدقهلية
Damietta	28309	11885	16317	107	دمياط
Sharkia	34771	8949	24515	1307	الشرقية
Ismailia	12077	2030	3570	6477	الإسماعيلية
Port Said	724	215	509	0	بورسعيد
Suez	963	415	413	135	السويس
Menoufia	15580	3004	9340	3236	المنوفية
Kalyoubia	10732	4696	2178	3858	القليوبية
Cairo	13805	5662	1100	7043	القاهرة
Lower Egypt	216983	78212	97658	41113	الوجه البحري
Giza	7813	3427	1874	2512	الجيزة
Beni Suef	11036	4039	524	6473	بني سويف
Fayoum	40220	4990	14128	21102	الفيوم
Menia	6682	1112	963	4607	المنيا
Middle Egypt	65751	13568	17489	34694	مصر الوسطى
Assuit	6591	1591	2502	2498	أسيوط
Suhag	46293	11817	17784	16692	سوهاج
Qena	290	10	10	270	قنا
Luxor	8989	3105	0	5884	الأقصر
Aswan	3567	1533	359	1675	أسوان
Upper Egypt	65730	18056	20655	27019	مصر العليا
Matrouh	240	0	240	0	مطروح
Noubaria	133463	34603	70358	28502	النوبارية
North Sinai	625	21	604	0	شمال سيناء
South Sinai	1418	255	833	330	جنوب سيناء
New Valley	4206	103	3519	584	الوادي الجديد
Red Sea	1070	0	0	1070	البحر الأحمر
Out of Valley	141022	34982	75554	30486	خارج الوادي
General Total	489486	144818	211356	133312	إجمالي الجمهورية

Table (16)

جدول (١٦)

Feed cattle Year, 2022

ماشية التسمين عام ٢٠٢٢

(10 to less Than 25 Animals) Farms

مزارع (١٠ - أقل من ٢٥ رأس)

Actual capacity for feed cattle farms according to kind (Head)

الطاقة الفعلية لماشية التسمين طبقاً للنوع (رأس)

Governorates	الجملة Total	جاموس Buffalo	أبقار Cow		المحافظات
			خليط cross	بلدية Baladi	
Alexandria	5384	2255	3129	0	الأسكندرية
Behera	8932	2394	4646	1892	البحيرة
Gharbia	1102	482	568	52	الغربية
Kafr El_sheikh	1112	470	509	133	كفر الشيخ
Dakahlia	969	562	231	176	الدقهلية
Damietta	8655	4371	4238	46	دمياط
Sharkia	2359	698	1657	4	الشرقية
Ismailia	246	34	5	207	الإسماعيلية
Port Said	292	81	211	0	بورسعيد
Suez	0	0	0	0	السويس
Menoufia	2225	639	660	926	المنوفية
Kalyoubia	1424	434	459	531	القليوبية
Cairo	562	332	0	230	القاهرة
Lower Egypt	33262	12752	16313	4197	الوجه البحري
Giza	1005	409	153	443	الجيزة
Beni Suef	499	176	0	323	بني سويف
Fayoum	1933	208	735	990	الفيوم
Menia	708	148	158	402	المنيا
Middle Egypt	4145	941	1046	2158	مصر الوسطى
Assuit	2429	567	863	999	أسيوط
Suhag	17036	4918	6170	5948	سوهاج
Qena	0	0	0	0	قنا
Luxor	2767	945	0	1822	الأقصر
Aswan	641	170	29	442	أسوان
Upper Egypt	22873	6600	7062	9211	مصر العليا
Matrouh	0	0	0	0	مطروح
Noubaria	9372	3416	4612	1344	النوبارية
North Sinai	223	3	220	0	شمال سيناء
South Sinai	371	99	252	20	جنوب سيناء
New Valley	232	0	200	32	الوادي الجديد
Red Sea	19	0	0	19	البحر الأحمر
Out of Valley	10217	3518	5284	1415	خارج الوادي
General Total	70497	23811	29705	16981	إجمالي الجمهورية

Table (17)

جدول (١٧)

Feed cattle Year, 2022

ماشية التسمين عام ٢٠٢٢

(25 to less Than 50 Animals)Farms

مزارع (٢٥ - أقل من ٥٠ رأس)

Actual capacity for feed cattle farms according to kind (Head)

الطاقة الفعلية لماشية التسمين طبقاً للنوع (رأس)

Governorates	الجملة Total	جاموس Buffalo	أبقار Cow		المحافظات
			خليط cross	بلدية Baladi	
Alexandria	1865	805	1060	0	الأسكندرية
Behera	6401	1858	2719	1824	البحيرة
Gharbia	2594	1308	975	311	الغربية
Kafr El_sheikh	1970	735	922	313	كفر الشيخ
Dakahlia	2834	1197	1219	418	الدقهلية
Damietta	5433	2025	3380	28	دمياط
Sharkia	2875	845	1985	45	الشرقية
Ismailia	28	36	25	147	الإسماعيلية
Port Said	206	71	135	0	بورسعيد
Suez	136	58	67	11	السويس
Menoufia	1506	645	565	296	المنوفية
Kalyoubia	1917	943	247	727	القليوبية
Cairo	733	358	0	375	القاهرة
Lower Egypt	28678	10884	13299	4495	الوجه البحري
Giza	1432	613	151	668	الجيزة
Beni Suef	1229	431	96	702	بني سويف
Fayoum	4440	830	621	2989	الفيوم
Menia	1344	321	257	766	المنيا
Middle Egypt	8445	2195	1125	5125	مصر الوسطي
Assuit	1931	399	781	751	أسيوط
Suhag	14811	3832	5531	5448	سوهاج
Qena	0	0	0	0	قنا
Luxor	4816	1736	0	3080	الأقصر
Aswan	669	198	32	439	أسوان
Upper Egypt	22227	6165	6344	9718	مصر العليا
Matrouh	0	0	0	0	مطروح
Noubaria	23121	10534	10146	2441	النوبارية
North Sinai	220	13	207	0	شمال سيناء
South Sinai	700	151	454	95	جنوب سيناء
New Valley	529	7	424	98	الوادي الجديد
Red Sea	135	0	0	135	البحر الأحمر
Out of Valley	24705	10705	11231	2769	خارج الوادي
General Total	84055	29949	31999	22107	إجمالي الجمهورية

Table (18)

Feed cattle Year, 2022

(50 Animals and More) Farms

جدول (١٨)

ماشية التسمين عام ٢٠٢٢

مزارع (٥٠ رأس فأكثر)

Actual capacity for feed cattle farms according to kind (Head)

الطاقة الفعلية لماشية التسمين طبقاً للنوع (رأس)

Governorates	الجملة Total	جاموس Buffalo	أبقار Cow		المحافظات
			خليط cross	بلدية Baladi	
Alexandria	7115	3247	3863	5	الأسكندرية
Behera	27336	9593	7829	9914	البحيرة
Gharbia	23876	13107	8477	2292	الغربية
Kafr El_sheikh	3910	1240	1745	925	كفر الشيخ
Dakahlia	4622	2103	1824	695	الدقهلية
Damietta	14221	5489	8699	33	دمياط
Sharkia	29537	7406	20873	1258	الشرقية
Ismailia	11623	1960	3540	6123	الإسماعيلية
Port Said	226	63	163	0	بورسعيد
Suez	827	357	346	124	السويس
Menoufia	11849	1720	8115	2014	المنوفية
Kalyoubia	7391	3319	1472	2600	القليوبية
Cairo	12510	4972	1100	6438	القاهرة
Lower Egypt	155043	54576	68046	32421	الوجه البحري
Giza	5376	2405	1570	1401	الجيزة
Beni Suef	9308	3432	428	5448	بني سويف
Fayoum	33847	3952	12772	17123	الفيوم
Menia	4630	643	548	3439	المنيا
Middle Egypt	53161	10432	15318	27411	مصر الوسطى
Assuit	2231	625	858	748	أسيوط
Suhag	14446	3067	6083	5296	سوهاج
Qena	290	10	10	270	قنا
Luxor	1406	424	0	982	الأقصر
Aswan	2257	1165	298	794	أسوان
Upper Egypt	20630	5291	7249	8090	مصر العليا
Matrouh	240	0	240	0	مطروح
Noubaria	100970	20653	55600	24717	النوبارية
North Sinai	182	5	177	0	شمال سيناء
South Sinai	347	5	127	215	جنوب سيناء
New Valley	3445	96	2895	454	الوادي الجديد
Red Sea	916	0	0	916	البحر الأحمر
Out of Valley	106100	20759	59039	26302	خارج الوادي
General Total	334934	91058	149652	94224	إجمالي الجمهورية

Publisher : Economic Affairs Sector .

الناشر : قطاع الشؤون الاقتصادية .

Table (19)

جدول (١٩)

Feed cattle Year, 2022

ماشية التسمين عام ٢٠٢٢

Deactivated capacity for feed cattle farms according to categories (Head)

الطاقة المعطلة لمزارع ماشية التسمين طبقاً للفئات (رأس)

Governorates	الجملة Total	مزارع ٥٠ رأس فأكثر farms Of 50 Head and more	مزارع من ٢٥ إلى أقل من ٥٠ رأس farms Of 25 to less than 50 Head	مزارع من ١٠ إلى أقل من ٢٥ رأس farms Of 10 to less than 25 Head	المحافظات
Alexandria	9085	2007	735	6343	الأسكندرية
Behera	21341	16164	1420	3757	البحيرة
Gharbia	59236	55223	3172	841	الغربية
Kafr El_sheikh	5557	4222	848	487	كفر الشيخ
Dakahlia	3905	2918	794	193	الدقهلية
Damietta	11135	6928	1528	2679	دمياط
Sharkia	82832	74659	4490	3683	الشرقية
Ismailia	13786	13560	82	144	الإسماعيلية
Port Said	371	174	69	128	بورسعيد
Suez	3884	3168	716	0	السويس
Menoufia	6966	4894	686	1386	المنوفية
Kalyoubia	10416	8685	1032	699	القليوبية
Cairo	8825	8492	198	135	القاهرة
Lower Egypt	237339	201094	15770	20475	الوجه البحري
Giza	5178	3738	901	539	الجيزة
Beni Suef	6321	5346	737	238	بنى سويف
Fayoum	43300	35393	6099	1808	الفيوم
Menia	5367	3955	1150	262	المنيا
Middle Egypt	60166	48432	8887	2847	مصر الوسطى
Assuit	4224	1834	1521	869	أسيوط
Suhag	63730	27496	23109	13125	سوهاج
Qena	1360	1360	0	0	قنا
Luxor	878	535	318	25	الأقصر
Aswan	27533	25859	1041	633	أسوان
Upper Egypt	97725	57084	25989	14652	مصر العليا
Matrouh	969	969	0	0	مطروح
Noubaria	41727	35023	4340	2364	النوبارية
North Sinai	1370	308	425	637	شمال سيناء
South Sinai	472	153	210	109	جنوب سيناء
New Valley	6989	6220	526	243	الوادي الجديد
Red Sea	477	435	37	5	البحر الأحمر
Out of Valley	52004	43108	5538	3358	خارج الوادى
General Total	447234	349718	56184	41332	إجمالي الجمهورية

Table (20)

جدول (٢٠)

Feed cattle Year, 2022

ماشية التسمين عام ٢٠٢٢

Full, actual and deactivated capacity of feed cattle (Head)

الطاقات الكلية والفعلية والمعتلة لمزارع ماشية التسمين (رأس)

Governorates	الطاقه المعتلة Deactivated capacity	الطاقه الفعليه Actual capacity	الطاقه الكلية Full capacity	المحافظات
Alexandria	9085	14364	23449	الأسكندرية
Behera	21341	42669	64010	البحيرة
Gharbia	59236	27572	86808	الغربية
Kafr El_sheikh	5557	6992	12549	كفر الشيخ
Dakahlia	3905	8425	12330	الدقهلية
Damietta	11135	28309	39444	دمياط
Sharkia	82832	34771	117603	الشرقية
Ismailia	13786	12077	25863	الإسماعيلية
Port Said	371	724	1095	بورسعيد
Suez	3884	963	4847	السويس
Menoufia	6966	15580	22546	المنوفية
Kalyoubia	10416	10732	21148	القليوبية
Cairo	8825	13805	22630	القاهرة
Lower Egypt	237339	216983	454322	الوجه البحري
Giza	5178	7813	12991	الجيزة
Beni Suef	6321	11036	17357	بني سويف
Fayoum	43300	40220	83520	الفيوم
Menia	5367	6682	12049	المنيا
Middle Egypt	60166	65751	125917	مصر الوسطي
Assuit	4224	6591	10815	أسيوط
Suhag	63730	46293	110023	سوهاج
Qena	1360	290	1650	قنا
Luxor	878	8989	9867	الأقصر
Aswan	27533	3567	31100	أسوان
Upper Egypt	97725	65730	163455	مصر العليا
Matruh	969	240	1209	مطروح
Noubaria	41727	133463	175190	النوبارية
North Sinai	1370	625	1995	شمال سيناء
South Sinai	472	1418	1890	جنوب سيناء
New Valley	6989	4206	11195	الوادي الجديد
Red Sea	477	1070	1547	البحر الأحمر
Out of Valley	52004	141022	193026	خارج الوادي
General Total	447234	489486	936720	إجمالي الجمهورية

الفصل الثالث

مزارع ماشية الألبان

Section 3

Dairy cattle farms

Table (21)

جدول (٢١)

Dairy cattle Year, 2022

ماشية الالبان عام ٢٠٢٢

Number of working dairy farms according to categories

أعداد المزارع العاملة طبقاً للفئات

Governorates	الجملة Total	مزارع ٥٠ رأس فأكثر farms Of 50 Head and more	مزارع من ٢٥ إلى أقل من ٥٠ رأس farms Of 25 to less than 50 Head	مزارع من ١٠ إلى أقل من ٢٥ رأس farms Of 10 to less than 25 Head	المحافظات
Alexandria	1832	89	142	1601	الأسكندرية
Behera	609	113	143	353	البحيرة
Gharbia	667	297	261	109	الغربية
Kafr El_sheikh	146	46	44	56	كفر الشيخ
Dakahlia	308	110	63	135	الدقهلية
Damietta	1481	271	346	864	دمياط
Sharkia	606	220	138	248	الشرقية
Ismailia	35	25	0	10	الإسماعيلية
Port Said	286	51	191	44	بورسعيد
Suez	385	2	36	347	السويس
Menoufia	353	76	55	222	المنوفية
Kalyoubia	327	118	46	163	القليوبية
Cairo	99	36	21	42	القاهرة
Lower Egypt	7134	1454	1486	4194	الوجه البحري
Giza	351	43	67	241	الجيزة
Beni Suef	91	48	43	0	بني سويف
Fayoum	624	138	304	182	الفيوم
Menia	96	55	31	10	المنيا
Middle Egypt	1162	284	445	433	مصر الوسطى
Assuit	158	14	86	58	أسيوط
Suhag	243	7	35	201	سوهاج
Qena	6	3	3	0	قنا
Luxor	485	44	209	232	الأقصر
Aswan	166	50	39	77	أسوان
Upper Egypt	1058	118	372	568	مصر العليا
Matrouh	2	1	1	0	مطروح
Noubaria	822	197	304	321	النوبارية
North Sinai	77	4	22	51	شمال سيناء
South Sinai	25	1	3	21	جنوب سيناء
New Valley	156	128	19	9	الوادي الجديد
Red Sea	0	0	0	0	البحر الأحمر
Out of Valley	1082	331	349	402	خارج الوادي
General Total	10436	2187	2652	5597	إجمالي الجمهورية

Table (22)

جدول (٢٢)

Dairy cattle Year, 2022

ماشية الالبان عام ٢٠٢٢

Full capacity of Dairy cattle farms according to categories (Head)

الطاقة الكلية لمزارع ماشية الالبان طبقا للفئات (رأس)

Governorates	الجملة Total	مزارع ٥٠ رأس فأكثر farms Of 50 Head and more	مزارع من ٢٥ إلى أقل من ٥٠ رأس farms Of 25 to less than 50 Head	مزارع من ١٠ إلى أقل من ٢٥ رأس farms Of 10 to less than 25 Head	المحافظات
Alexandria	37134	12500	5270	19364	الأسكندرية
Behera	32649	22710	4320	5619	البحيرة
Gharbia	43682	32935	8712	2035	الغربية
Kafr El_sheikh	8300	5759	1518	1023	كفر الشيخ
Dakahlia	19940	15300	2061	2579	الدقهلية
Damietta	63344	38170	11227	13947	دمياط
Sharkia	64768	55652	4624	4492	الشرقية
Ismailia	21114	20974	0	140	الإسماعيلية
Port Said	9467	3445	5222	800	بورسعيد
Suez	10303	3969	915	5419	السويس
Menoufia	25609	19410	2047	4152	المنوفية
kalyoubia	14986	11990	1205	1791	القليوبية
Cairo	6781	5415	742	624	القاهرة
Lower Egypt	358077	248229	47863	61985	الوجه البحري
Giza	12463	7040	2099	3324	الجيزة
Beni Suef	6195	4900	1295	0	بني سويف
Fayoum	34640	24370	7916	2354	الفيوم
Menia	6164	4841	1135	188	المنيا
Middle Egypt	59462	41151	12445	5866	مصر الوسطى
Assuit	6138	2665	2459	1014	أسيوط
Suhag	4564	775	1026	2763	سوهاج
Qena	2200	2100	100	0	قنا
Luxor	13221	2559	6718	3944	الأقصر
Aswan	8283	5764	1363	1156	أسوان
Upper Egypt	34406	13863	11666	8877	مصر العليا
Matrouh	544	504	40	0	مطروح
Noubaria	113882	97037	11106	5739	النوبارية
North Sinai	1132	210	715	207	شمال سيناء
South Sinai	525	70	90	365	جنوب سيناء
New Valley	15740	14995	565	180	الوادي الجديد
Red Sea	0	0	0	0	البحر الأحمر
Out of Valley	131823	112816	12516	6491	خارج الوادي
General Total	583768	416059	84490	83219	إجمالي الجمهورية

Publisher : Economic Affairs Sector .

الناشر : قطاع الشؤون الاقتصادية .

Governorates	Number of milking sections	عدد المحالب	جاموس Buffalo	أبقار Cow			المحافظات
	نصف آليه half Automatic	آليه Automatic		أجنبي Foreign	خليط Cross	بلدية Baladi	
Alexandria	0	8	1.9	9.0	2.7	1.2	الأسكندرية
Behera	0	5	2.0	9.0	2.9	1.5	البحيرة
Gharbia	0	0	1.9	9.0	2.8	1.4	الغربية
Kafr El_sheikh	0	0	1.9	9.0	2.8	1.4	كفر الشيخ
Dakahlia	0	0	1.8	9.0	2.8	1.4	الدقهلية
Damietta	0	626	1.8	9.0	2.8	1.4	دمياط
Sharkia	0	3	1.9	9.0	2.9	1.5	الشرقية
Ismailia	0	0	1.9	9.0	2.8	1.3	الإسماعيلية
Port Said	0	0	1.8	8.8	2.5	1.1	بورسعيد
Suez	0	0	1.7	8.6	2.7	1.1	السويس
Menoufia	0	12	1.9	9.0	2.9	1.4	المنوفية
Kalyoubia	0	0	1.9	9.0	2.8	1.3	القليوبية
Cairo	0	0	1.8	9.0	2.7	1.1	القاهرة
Lower Egypt	0	654	الوجه البحري				
Giza	0	13	1.8	9.0	2.8	1.3	الجيزة
Beni Suef	0	0	1.8	9.0	2.9	1.2	بنى سويف
Fayoum	0	18	1.8	9.0	2.8	1.2	الفيوم
Menia	1	1	1.9	8.7	2.8	1.2	المنيا
Middle Egypt	1	32	مصر الوسطى				
Assuit	0	0	1.9	8.6	2.7	1.2	أسيوط
Suhag	0	2	1.9	8.6	2.7	1.3	سوهاج
Qena	0	7	1.9	8.7	2.6	1.3	قنا
Luxor	0	18	2.0	8.4	3.0	1.2	الأقصر
Aswan	0	0	2.0	8.4	2.6	1.2	أسوان
Upper Egypt	0	27	مصر العليا				
Matrouh	0	12	1.8	9.0	2.6	1.0	مطروح
Noubaria	0	224	2.2	9.0	3.0	1.5	النوبارية
North Sinai	0	0	1.7	8.4	2.6	1.1	شمال سيناء
South Sinai	0	14	1.8	8.5	2.6	1.2	جنوب سيناء
New Valley	0	0	1.7	8.4	2.7	1.2	الوادي الجديد
Red Sea	0	0	1.9	8.0	2.6	1.1	البحر الأحمر
Out of Valley	0	250	خارج الوادى				
General Total	1	963	إجمالى الجمهورية				

Table (24)

جدول (٢٤)

Dairy cattle Year, 2022

ماشية الالبان عام ٢٠٢٢

Number of Dairy cattle according to categories (Head)

أعداد الرؤوس الحلابية لمزارع ماشية الألبان طبقا للفئات (رأس)

Governorates	الجملة Total	مزارع ٥٠ رأس فأكثر farms Of 50 Head and more	مزارع ٢٥ إلى أقل من ٥٠ رأس farms Of 25 to less than 50 Head	مزارع ١٠ إلى أقل من ٢٥ رأس farms Of 10 to less than 25 Head	المحافظات
Alexandria	20620	10100	3693	6827	الأسكندرية
Behera	23958	14458	3920	5580	البحيرة
Gharbia	20513	13710	5448	1355	الغربية
Kafr El_sheikh	4262	2515	998	749	كفر الشيخ
Dakahlia	11999	8480	1540	1979	الدقهلية
Damietta	48609	29534	8724	10351	دمياط
Sharkia	20049	15515	2200	2334	الشرقية
Ismailia	5958	5840	0	118	الإسماعيلية
Port Said	5774	2465	2781	528	بورسعيد
Suez	5056	2608	309	2139	السويس
Menoufia	20622	16745	1241	2636	المنوفية
Kalyoubia	9105	6957	882	1266	القليوبية
Cairo	4211	3090	614	507	القاهرة
Lower Egypt	200736	132017	32350	36369	الوجه البحري
Giza	7022	4014	1158	1850	الجيزة
Beni Suef	4404	3426	978	0	بني سويف
Fayoum	18622	14489	3201	932	الفيوم
Menia	3207	2460	629	118	المنيا
Middle Egypt	33255	24389	5966	2900	مصر الوسطى
Assuit	3950	1390	1728	832	أسيوط
Suhag	2047	256	449	1342	سوهاج
Qena	638	570	68	0	قنا
Luxor	8006	1207	4079	2720	الأقصر
Aswan	2388	1370	511	507	أسوان
Upper Egypt	17029	4793	6835	5401	مصر العليا
Matrouh	85	75	10	0	مطروح
Noubaria	88537	71814	11036	5687	النوبارية
North Sinai	585	123	255	207	شمال سيناء
South Sinai	432	50	85	297	جنوب سيناء
New Valley	4893	4458	318	117	الوادي الجديد
Red Sea	0	0	0	0	البحر الأحمر
Out of Valley	94532	76520	11704	6308	خارج الوادي
General Total	345552	237719	56855	50978	إجمالي الجمهورية

Table (25)

جدول (٢٥)

Dairy cattle Year, 2022

ماشية الالبان عام ٢٠٢٢

Estimate of milk quantities according to categories (Ton)

تقدير كميات الالبان طبقاً للفئات (طن)

Governorates	الجملة Total	مزارع ٥٠ رأس فأكثر farms Of 50 Head and more	مزارع من ٢٥ إلى أقل من ٥٠ رأس farms Of 25 to less than 50 Head	مزارع من ١٠ إلى أقل من ٢٥ رأس farms Of 10 to less than 25 Head	المحافظات
Alexandria	52606.20	25443.30	9845.50	17317.40	الأسكندرية
Behera	80414.30	46110.90	15009.80	19293.60	البحيرة
Gharbia	74892.80	52631.90	18454.40	3806.50	الغربية
Kafr El_sheikh	10377.80	6527.50	2236.20	1614.10	كفر الشيخ
Dakahlia	46029.60	38640.20	3556.40	3833.00	الدقهلية
Damietta	243774.00	149216.60	42450.20	52107.20	دمياط
Sharkia	61593.40	49679.10	5936.70	5977.60	الشرقية
Ismailia	18971.50	18691.40	0.00	280.10	الإسماعيلية
Port Said	13919.10	5907.00	6731.30	1280.80	بورسعيد
Suez	27466.80	22371.80	713.30	4381.70	السويس
Menoufia	144096.10	135037.70	2824.00	6234.40	المنوفية
kalyoubia	24519.50	17816.80	1688.40	5014.30	القليوبية
Cairo	7422.60	5501.80	1099.20	821.60	القاهرة
Lower Egypt	806083.70	573576.00	110545.40	121962.30	الوجه البحري
Giza	12872.40	7755.70	1927.10	3189.60	الجيزة
Beni Suef	7141.80	5583.60	1558.20	0.00	بني سويف
Fayoum	33929.60	27897.40	4359.00	1673.20	الفيوم
Menia	9207.60	7414.30	1590.90	202.40	المنيا
Middle Egypt	63151.40	48651.00	9435.20	5065.20	مصر الوسطى
Assuit	7258.50	3129.30	2758.30	1370.90	أسيوط
Suhag	4375.80	571.80	931.90	2872.10	سوهاج
Qena	5319.60	4891.00	428.60	0.00	قنا
Luxor	11500.00	1778.00	5786.80	3935.20	الأقصر
Aswan	4651.00	2684.00	995.00	972.00	أسوان
Upper Egypt	33104.90	13054.10	10900.60	9150.20	مصر العليا
Matrouh	765.00	675.00	90.00	0.00	مطروح
Noubaria	516003.70	448458.80	47281.10	20263.80	النوبارية
North Sinai	1521.00	319.80	663.00	538.20	شمال سيناء
South Sinai	985.60	114.00	195.40	676.20	جنوب سيناء
New Valley	11506.10	10436.60	777.60	291.90	الوادي الجديد
Red Sea	0.00	0.00	0.00	0.00	البحر الأحمر
Out of Valley	530781.40	460004.20	49007.10	21770.10	خارج الوادي
General Total	1433121.40	1095285.30	179888.30	157947.80	إجمالي الجمهورية

Publisher : Economic Affairs Sector .

الناشر : قطاع الشؤون الاقتصادية .

Governorates	الجملة Total	جاموس Buffalo	أبقار Cow			المحافظات
			أجنبي Foreign	خليط cross	بلدية Baladi	
Alexandria	20620	10560	854	9206	0	الأسكندرية
Behera	23958	3648	4717	5197	10396	البحيرة
Gharbia	20513	5632	3781	10445	655	الغربية
Kafr El_sheikh	4262	1510	120	1960	672	كفر الشيخ
Dakahlia	11999	3455	3127	2917	2500	الدقهلية
Damietta	48609	12189	19639	15421	1360	دمياط
Sharkia	20049	4732	1409	13614	294	الشرقية
Ismailia	5958	2168	764	2695	331	الإسماعيلية
Port Said	5774	737	0	5037	0	بورسعيد
Suez	5056	1266	2608	991	191	السويس
Menoufia	20622	3146	14538	2109	829	المنوفية
Kalyoubia	9105	4500	1240	290	3075	القليوبية
Cairo	4211	2327	0	726	1158	القاهرة
Lower Egypt	200736.00	55870.00	52797.00	70608.00	21461.00	الوجه البحري
Giza	7022	4261	19	978	1764	الجيزة
Beni Suef	4404	1208	0	666	2530	بني سويف
Fayoum	18622	2620	80	5867	10055	الفيوم
Menia	3207	735	589	267	1616	المنيا
Middle Egypt	33255.00	8824.00	688.00	7778.00	15965.00	مصر الوسطي
Assuit	3950	1941	87	344	1578	أسيوط
Suhag	2047	529	33	826	659	سوهاج
Qena	638	25	603	10	0	قنا
Luxor	8006	2366	0	0	5640	الأقصر
Aswan	2388	1141	93	145	1009	أسوان
Upper Egypt	17029.00	6002.00	816.00	1325.00	8886.00	مصر العليا
Matrouh	85	0	85	0	0	مطروح
Noubaria	88537	24676	45121	18345	395	النوبارية
North Sinai	585	0	0	585	0	شمال سيناء
South Sinai	432	172	0	260	0	جنوب سيناء
New Valley	4893	136	0	3711	1046	الوادي الجديد
Red Sea	0	0	0	0	0	البحر الأحمر
Out of Valley	94532.00	24984.00	45206.00	22901.00	1441.00	خارج الوادي
General Total	345552.00	95680.00	99507.00	102612.00	47753.00	إجمالي الجمهورية

Governorates	الجملة Total	جاموس Buffalo	أبقار Cow			المحافظات
			أجنبي Foreign	خليط cross	بلدية Baladi	
Alexandria	52606.20	20064.00	7686.00	24856.20	0.00	الأسكندرية
Behera	80414.30	7296.00	42453.00	15071.30	15594.00	البحيرة
Gharbia	74892.80	10700.80	34029.00	29246.00	917.00	الغربية
Kafr El_sheikh	10377.80	2869.00	1080.00	5488.00	940.80	كفر الشيخ
Dakahlia	46029.60	6219.00	28143.00	8167.60	3500.00	الدقهلية
Damietta	243774.00	21940.20	176751.00	43178.80	1904.00	دمياط
Sharkia	61593.40	8990.80	12681.00	39480.60	441.00	الشرقية
Ismailia	18971.50	4119.20	6876.00	7546.00	430.30	الإسماعيلية
Port Said	13919.10	1326.60	0.00	12592.50	0.00	بورسعيد
Suez	27466.80	2152.20	22428.80	2675.70	210.10	السويس
Menoufia	144096.10	5977.40	130842.00	6116.10	1160.60	المنوفية
Kalyoubia	24519.50	8550.00	11160.00	812.00	3997.50	القليوبية
Cairo	7422.60	4188.60	0.00	1960.20	1273.80	القاهرة
Lower Egypt	806083.70	104393.80	474129.80	197191.00	30369.10	الوجه البحري
Giza	12872.40	7669.80	171.00	2738.40	2293.20	الجيزة
Beni Suef	7141.80	2174.40	0.00	1931.40	3036.00	بنى سويف
Fayoum	33929.60	4716.00	720.00	16427.60	12066.00	الفيوم
Menia	9207.60	1396.50	5124.30	747.60	1939.20	المنيا
Middle Egypt	63151.40	15956.70	6015.30	21845.00	19334.40	مصر الوسطى
Assuit	7258.50	3687.90	748.20	928.80	1893.60	أسيوط
Suhag	4375.80	1005.10	283.80	2230.20	856.70	سوهاج
Qena	5319.60	47.50	5246.10	26.00	0.00	قنا
Luxor	11500.00	4732.00	0.00	0.00	6768.00	الأقصر
Aswan	4651.00	2282.00	781.20	377.00	1210.80	أسوان
Upper Egypt	33104.90	11754.50	7059.30	3562.00	10729.10	مصر العليا
Matrouh	765.00	0.00	765.00	0.00	0.00	مطروح
Noubaria	516003.70	54287.20	406089.00	55035.00	592.50	النوبارية
North Sinai	1521.00	0.00	0.00	1521.00	0.00	شمال سيناء
South Sinai	985.60	309.60	0.00	676.00	0.00	جنوب سيناء
New Valley	11506.10	231.20	0.00	10019.70	1255.20	الوادي الجديد
Red Sea	0.00	0.00	0.00	0.00	0.00	البحر الأحمر
Out of Valley	530781.40	54828.00	406854.00	67251.70	1847.70	خارج الوادى
General Total	1433121.40	186933.00	894058.40	289849.70	62280.30	إجمالي الجمهورية

Table (28)

Dairy cattle Year, 2022

For (10- to less than 25 cattle) Farms

Actual capacity of Dairy cattle according to type (Head)

جدول (٢٨)

ماشية الالبان عام ٢٠٢٢

مزارع (١٠ - أقل من ٢٥ رأس)

الطاقة الفعلية لماشية الالبان طبقاً للنوع (رأس)

Governorates	الجملة Total	جاموس Buffalo	أبقار Cow			المحافظات
			أجنبي Foreign	خليط cross	بلدية Baladi	
Alexandria	6827	3497	267	3063	0	الأسكندرية
Behera	5580	1438	1106	1364	1672	البحيرة
Gharbia	1355	677	110	525	43	الغربية
Kafr El_sheikh	749	257	5	285	202	كفر الشيخ
Dakahlia	1979	284	11	618	1066	الدقهلية
Damietta	10351	2548	4215	3259	329	دمياط
Sharkia	2334	819	14	1460	41	الشرقية
Ismailia	118	61	8	19	30	الإسماعيلية
Port Said	528	56	0	472	0	بورسعيد
Suez	2139	1136	0	842	161	السويس
Menoufia	2636	1644	90	692	210	المنوفية
Kalyoubia	1266	578	386	33	269	القليوبية
Cairo	507	377	0	0	130	القاهرة
Lower Egypt	36369	13372	6212	12632	4153	الوجه البحري
Giza	1850	1213	13	52	572	الجيزة
Beni Suef	0	0	0	0	0	بني سويف
Fayoum	932	338	0	220	374	الفيوم
Menia	118	44	4	0	70	المنيا
Middle Egypt	2900	1595	17	272	1016	مصر الوسطي
Assuit	832	455	0	36	341	أسيوط
Suhag	1342	404	29	481	428	سوهاج
Qena	0	0	0	0	0	قنا
Luxor	2720	839	0	0	1881	الأقصر
Aswan	507	179	24	34	270	أسوان
Upper Egypt	5401	1877	53	551	2920	مصر العليا
Matrouh	0	0	0	0	0	مطروح
Noubaria	5687	2244	882	2365	196	النوبارية
North Sinai	207	0	0	207	0	شمال سيناء
South Sinai	297	120	0	177	0	جنوب سيناء
New Valley	117	0	0	101	16	الوادي الجديد
Red Sea	0	0	0	0	0	البحر الأحمر
Out of Valley	6308	2364	882	2850	212	خارج الوادي
General Total	50978	19208	7164	16305	8301	إجمالي الجمهورية

Table (28)

Dairy cattle Year, 2022

For (10- to less than 25 cattle) Farms

Actual capacity of Dairy cattle according to type (Head)

جدول (٢٨)

ماشية الالبان عام ٢٠٢٢

مزارع (١٠ - أقل من ٢٥ رأس)

الطاقة الفعلية لماشية الالبان طبقاً للنوع (رأس)

Governorates	الجملة Total	جاموس Buffalo	أبقار Cow			المحافظات
			أجنبي Foreign	خليط cross	بلدية Baladi	
Alexandria	6827	3497	267	3063	0	الأسكندرية
Behera	5580	1438	1106	1364	1672	البحيرة
Gharbia	1355	677	110	525	43	الغربية
Kafr El_sheikh	749	257	5	285	202	كفر الشيخ
Dakahlia	1979	284	11	618	1066	الدقهلية
Damietta	10351	2548	4215	3259	329	دمياط
Sharkia	2334	819	14	1460	41	الشرقية
Ismailia	118	61	8	19	30	الإسماعيلية
Port Said	528	56	0	472	0	بورسعيد
Suez	2139	1136	0	842	161	السويس
Menoufia	2636	1644	90	692	210	المنوفية
Kalyoubia	1266	578	386	33	269	القليوبية
Cairo	507	377	0	0	130	القاهرة
Lower Egypt	36369	13372	6212	12632	4153	الوجه البحري
Giza	1850	1213	13	52	572	الجيزة
Beni Suef	0	0	0	0	0	بني سويف
Fayoum	932	338	0	220	374	الفيوم
Menia	118	44	4	0	70	المنيا
Middle Egypt	2900	1595	17	272	1016	مصر الوسطي
Assuit	832	455	0	36	341	أسيوط
Suhag	1342	404	29	481	428	سوهاج
Qena	0	0	0	0	0	قنا
Luxor	2720	839	0	0	1881	الأقصر
Aswan	507	179	24	34	270	أسوان
Upper Egypt	5401	1877	53	551	2920	مصر العليا
Matrouh	0	0	0	0	0	مطروح
Noubaria	5687	2244	882	2365	196	النوبارية
North Sinai	207	0	0	207	0	شمال سيناء
South Sinai	297	120	0	177	0	جنوب سيناء
New Valley	117	0	0	101	16	الوادي الجديد
Red Sea	0	0	0	0	0	البحر الأحمر
Out of Valley	6308	2364	882	2850	212	خارج الوادي
General Total	50978	19208	7164	16305	8301	إجمالي الجمهورية

Table (29)

Dairy cattle Year, 2022

For (10 to less Than 25 cattle) Farms

Estimate of milk quantities according to type (Ton)

جدول (٢٩)

ماشية الالبان عام ٢٠٢٢

مزارع (١٠ - أقل من ٢٥ رأس)

تقدير كمية الألبان طبقاً للنوع (طن)

Governorates	الجملة Total	جاموس Buffalo	أبقار Cow			المحافظات
			أجنبي Foreign	خليط cross	بلدية Baladi	
Alexandria	17317.40	6644.30	2403.00	8270.10	0.00	الأسكندرية
Behera	19293.60	2876.00	9954.00	3955.60	2508.00	البحيرة
Gharbia	3806.50	1286.30	990.00	1470.00	60.20	الغربية
Kafr El_sheikh	1614.10	488.30	45.00	798.00	282.80	كفر الشيخ
Dakahlia	3833.00	511.20	99.00	1730.40	1492.40	الدقهلية
Damietta	52107.20	4586.40	37935.00	9125.20	460.60	دمياط
Sharkia	5977.60	1556.10	126.00	4234.00	61.50	الشرقية
Ismailia	280.10	115.90	72.00	53.20	39.00	الإسماعيلية
Port Said	1280.80	100.80	0.00	1180.00	0.00	بورسعيد
Suez	4381.70	1931.20	0.00	2273.40	177.10	السويس
Menoufia	6234.40	3123.60	810.00	2006.80	294.00	المنوفية
Kalyoubia	5014.30	1098.20	3474.00	92.40	349.70	القليوبية
Cairo	821.60	678.60	0.00	0.00	143.00	القاهرة
Lower Egypt	121962.3	24996.9	55908	35189.1	5868.3	الوجه البحري
Giza	3189.60	2183.40	117.00	145.60	743.60	الجيزة
Beni Suef	0.00	0.00	0.00	0.00	0.00	بني سويف
Fayoum	1673.20	608.40	0.00	616.00	448.80	الفيوم
Menia	202.40	83.60	34.80	0.00	84.00	المنيا
Middle Egypt	5065.2	2875.4	151.8	761.6	1276.4	مصر الوسطي
Assuit	1370.90	864.50	0.00	97.20	409.20	أسيوط
Suhag	2872.10	767.60	249.40	1298.70	556.40	سوهاج
Qena	0.00	0.00	0.00	0.00	0.00	قنا
Luxor	3935.20	1678.00	0.00	0.00	2257.20	الأقصر
Aswan	972.00	358.00	201.60	88.40	324.00	أسوان
Upper Egypt	9150.2	3668.1	451	1484.3	3546.8	مصر العليا
Matrouh	0.00	0.00	0.00	0.00	0.00	مطروح
Noubaria	20263.80	4936.80	7938.00	7095.00	294.00	النوبارية
North Sinai	538.20	0.00	0.00	538.20	0.00	شمال سيناء
South Sinai	676.20	216.00	0.00	460.20	0.00	جنوب سيناء
New Valley	291.90	0.00	0.00	272.70	19.20	الوادي الجديد
Red Sea	0.00	0.00	0.00	0.00	0.00	البحر الأحمر
Out of Valley	21770.1	5152.8	7938	8366.1	313.2	خارج الوادي
General Total	157947.8	36693.2	64448.8	45801.1	11004.7	إجمالي الجمهورية

Governorates	الجملة Total	جاموس Buffalo	أبقار Cow			المحافظات
			أجنبي Foreign	خليط cross	بلدية Baladi	
Alexandria	3693	2110	248	1335	0	الأسكندرية
Behera	3920	480	974	1132	1334	البحيرة
Gharbia	5448	1660	786	2874	128	الغربية
Kafr El_sheikh	998	398	5	430	165	كفر الشيخ
Dakahlia	1540	492	67	496	485	الدقهلية
Damietta	8724	2228	3332	2873	291	دمياط
Sharkia	2200	683	51	1415	51	الشرقية
Ismailia	0	0	0	0	0	الإسماعيلية
Port Said	2781	316	0	2465	0	بورسعيد
Suez	309	125	8	149	27	السويس
Menoufia	1241	728	11	426	76	المنوفية
Kalyoubia	882	450	24	58	350	القليوبية
Cairo	614	546	0	26	42	القاهرة
Lower Egypt	32350	10216	5506	13679	2949	الوجه البحري
Giza	1158	673	6	26	453	الجيزة
Beni Suef	978	301	0	120	557	بني سويف
Fayoum	3201	639	0	84	2478	الفيوم
Menia	629	154	73	113	289	المنيا
Middle Egypt	5966	1767	79	343	3777	مصر الوسطي
Assuit	1728	886	0	43	799	أسيوط
Suhag	449	93	4	188	164	سوهاج
Qena	68	15	43	10	0	قنا
Luxor	4079	1115	0	0	2964	الأقصر
Aswan	511	350	12	11	138	أسوان
Upper Egypt	6835	2459	59	252	4065	مصر العليا
Matrouh	10	0	10	0	0	مطروح
Noubaria	11036	4193	2931	3873	39	النوبارية
North Sinai	255	0	0	255	0	شمال سيناء
South Sinai	85	32	0	53	0	جنوب سيناء
New Valley	318	0	0	264	54	الوادي الجديد
Red Sea	0	0	0	0	0	البحر الأحمر
Out of Valley	11704	4225	2941	4445	93	خارج الوادي
General Total	56855	18667	8585	18719	10884	إجمالي الجمهورية

Table (31)

Dairy cattle Year, 2022

For (25- to less than 50 cattle) Farms

Estimate of milk quantities according to type (Ton)

جدول (٣١)

ماشية الالبان عام ٢٠٢٢

مزارع (٢٥ - أقل من ٥٠ رأس)

تقدير كميات الألبان طبقاً للنوع (طن)

Governorates	الجملة Total	جاموس Buffalo	أبقار Cow			المحافظات
			أجنبي Foreign	خليط cross	بلدية Baladi	
Alexandria	9845.50	4009.00	2232.00	3604.50	0.00	الأسكندرية
Behera	15009.80	960.00	8766.00	3282.80	2001.00	البحيرة
Gharbia	18454.40	3154.00	7074.00	8047.20	179.20	الغربية
Kafr El_sheikh	2236.20	756.20	45.00	1204.00	231.00	كفر الشيخ
Dakahlia	3556.40	885.60	603.00	1388.80	679.00	الدقهلية
Damietta	42450.20	4010.40	29988.00	8044.40	407.40	دمياط
Sharkia	5936.70	1297.70	459.00	4103.50	76.50	الشرقية
Ismailia	0.00	0.00	0.00	0.00	0.00	الإسماعيلية
Port Said	6731.30	568.80	0.00	6162.50	0.00	بورسعيد
Suez	713.30	212.50	68.80	402.30	29.70	السويس
Menoufia	2824.00	1383.20	99.00	1235.40	106.40	المنوفية
Kalyoubia	1688.40	855.00	216.00	162.40	455.00	القليوبية
Cairo	1099.20	982.80	0.00	70.20	46.20	القاهرة
Lower Egypt	110545.4	19075.2	49550.8	37708	4211.4	الوجه البحري
Giza	1927.10	1211.40	54.00	72.80	588.90	الجيزة
Beni Suef	1558.20	541.80	0.00	348.00	668.40	بني سويف
Fayoum	4359.00	1150.20	0.00	235.20	2973.60	الفيوم
Menia	1590.90	292.60	635.10	316.40	346.80	المنيا
Middle Egypt	9435.2	3196	689.1	972.4	4577.7	مصر الوسطي
Assuit	2758.30	1683.40	0.00	116.10	958.80	أسيوط
Suhag	931.90	176.70	34.40	507.60	213.20	سوهاج
Qena	428.60	28.50	374.10	26.00	0.00	قنا
Luxor	5786.80	2230.00	0.00	0.00	3556.80	الأقصر
Aswan	995.00	700.00	100.80	28.60	165.60	أسوان
Upper Egypt	10900.6	4818.6	509.3	678.3	4894.4	مصر العليا
Matrouh	90.00	0.00	90.00	0.00	0.00	مطروح
Noubaria	47281.10	9224.60	26379.00	11619.00	58.50	النوبارية
North Sinai	663.00	0.00	0.00	663.00	0.00	شمال سيناء
South Sinai	195.40	57.60	0.00	137.80	0.00	جنوب سيناء
New Valley	777.60	0.00	0.00	712.80	64.80	الوادي الجديد
Red Sea	0.00	0.00	0.00	0.00	0.00	البحر الأحمر
Out of Valley	49007.1	9282.2	26469	13132.6	123.3	خارج الوادي
General Total	179888.3	36372	77218.2	52491.3	13806.8	إجمالي الجمهورية

Table (32)

Dairy cattle Year, 2022

For (50 cattle and more) Farms

Actual capacity of Dairy cattle according to type (Head)

جدول (٣٢)

ماشية الالبان عام ٢٠٢٢

مزارع (٥٠ رأس فأكثر)

الطاقة الفعلية لماشية الالبان طبقاً للنوع (رأس)

Governorates	الجملة Total	جاموس Buffalo	أبقار Cow			المحافظات
			أجنبي Foreign	خليط cross	بلدية Baladi	
Alexandria	10100	4953	339	4808	0	الأسكندرية
Behera	14458	1730	2637	2701	7390	البحيرة
Gharbia	13710	3295	2885	7046	484	الغربية
Kafr El_sheikh	2515	855	110	1245	305	كفر الشيخ
Dakahlia	8480	2679	3049	1803	949	الدقهلية
Damietta	29534	7413	12092	9289	740	دمياط
Sharkia	15515	3230	1344	10739	202	الشرقية
Ismailia	5840	2107	756	2676	301	الإسماعيلية
Port Said	2465	365	0	2100	0	بورسعيد
Suez	2608	5	2600	0	3	السويس
Menoufia	16745	774	14437	991	543	المنوفية
Kalyoubia	6957	3472	830	199	2456	القليوبية
Cairo	3090	1404	0	700	986	القاهرة
Lower Egypt	132017	32282	41079	44297	14359	الوجه البحري
Giza	4014	2375	0	900	739	الجيزة
Beni Suef	3426	907	0	546	1973	بني سويف
Fayoum	14489	1643	80	5563	7203	الفيوم
Menia	2460	537	512	154	1257	المنيا
Middle Egypt	24389	5462	592	7163	11172	مصر الوسطي
Assuit	1390	600	87	265	438	أسيوط
Suhag	256	32	0	157	67	سوهاج
Qena	570	10	560	0	0	قنا
Luxor	1207	412	0	0	795	الأقصر
Aswan	1370	612	57	100	601	أسوان
Upper Egypt	4793	1666	704	522	1901	مصر العليا
Matrouh	75	0	75	0	0	مطروح
Noubaria	71814	18239	41308	12107	160	النوبارية
North Sinai	123	0	0	123	0	شمال سيناء
South Sinai	50	20	0	30	0	جنوب سيناء
New Valley	4458	136	0	3346	976	الوادي الجديد
Red Sea	0	0	0	0	0	البحر الأحمر
Out of Valley	76520	18395	41383	15606	1136	خارج الوادي
General Total	237719	57805	83758	67588	28568	إجمالي الجمهورية

Governorates	الجملة Total	جاموس Buffalo	أبقار Cow			المحافظات
			أجنبي Foreign	خليط cross	بلدية Baladi	
Alexandria	25443.30	9410.70	3051.00	12981.60	0.00	الأسكندرية
Behera	46110.90	3460.00	23733.00	7832.90	11085.00	البحيرة
Gharbia	52631.90	6260.50	25965.00	19728.80	677.60	الغربية
Kafr El_sheikh	6527.50	1624.50	990.00	3486.00	427.00	كفر الشيخ
Dakahlia	38640.20	4822.20	27441.00	5048.40	1328.60	الدقهلية
Damietta	149216.60	13343.40	108828.00	26009.20	1036.00	دمياط
Sharkia	49679.10	6137.00	12096.00	31143.10	303.00	الشرقية
Ismailia	18691.40	4003.30	6804.00	7492.80	391.30	الإسماعيلية
Port Said	5907.00	657.00	0.00	5250.00	0.00	بورسعيد
Suez	22371.80	8.50	22360.00	0.00	3.30	السويس
Menoufia	135037.70	1470.60	129933.00	2873.90	760.20	المنوفية
Kalyoubia	17816.80	6596.80	7470.00	557.20	3192.80	القليوبية
Cairo	5501.80	2527.20	0.00	1890.00	1084.60	القاهرة
Lower Egypt	573576	60321.7	368671	124293.9	20289.4	الوجه البحري
Giza	7755.70	4275.00	0.00	2520.00	960.70	الجيزة
Beni Suef	5583.60	1632.60	0.00	1583.40	2367.60	بني سويف
Fayoum	27897.40	2957.40	720.00	15576.40	8643.60	الفيوم
Menia	7414.30	1020.30	4454.40	431.20	1508.40	المنيا
Middle Egypt	48651	9885.3	5174.4	20111	13480.3	مصر الوسطى
Assuit	3129.30	1140.00	748.20	715.50	525.60	أسيوط
Suhag	571.80	60.80	0.00	423.90	87.10	سوهاج
Qena	4891.00	19.00	4872.00	0.00	0.00	قنا
Luxor	1778.00	824.00	0.00	0.00	954.00	الأقصر
Aswan	2684.00	1224.00	478.80	260.00	721.20	أسوان
Upper Egypt	13054.1	3267.8	6099	1399.4	2287.9	مصر العليا
Matrouh	675.00	0.00	675.00	0.00	0.00	مطروح
Noubaria	448458.80	40125.80	371772.00	36321.00	240.00	النوبارية
North Sinai	319.80	0.00	0.00	319.80	0.00	شمال سيناء
South Sinai	114.00	36.00	0.00	78.00	0.00	جنوب سيناء
New Valley	10436.60	231.20	0.00	9034.20	1171.20	الوادي الجديد
Red Sea	0.00	0.00	0.00	0.00	0.00	البحر الأحمر
Out of Valley	460004.2	40393	372447	45753	1411.2	خارج الوادي
General Total	1095285.3	113867.8	752391.4	191557.3	37468.8	إجمالي الجمهورية

Table (34)

جدول (٣٤)

Dairy cattle Year, 2022

ماشية الالبان عام ٢٠٢٢

Deactivated capacity of Dairy cattle according to categories (Head)

الطاقات المعطلة لماشية الالبان طبقا للفئات (رأس)

Governorates	الجملة Total	مزارع ٥٠ رأس فأكثر farms Of 50 Head and more	مزارع من ٢٥ إلى أقل من ٥٠ رأس farms Of 25 to less than 50 Head	مزارع من ١٠ إلى أقل من ٢٥ رأس farms Of 10 to less than 25 Head	المحافظات
Alexandria	16514	2400	1577	12537	الأسكندرية
Behera	8691	8252	400	39	البحيرة
Gharbia	23169	19225	3264	680	الغربية
Kafr El_sheikh	4038	3244	520	274	كفر الشيخ
Dakahlia	7941	6820	521	600	الدقهلية
Damietta	14735	8636	2503	3596	دمياط
Sharkia	44719	40137	2424	2158	الشرقية
Ismailia	15156	15134	0	22	الإسماعيلية
Port Said	3693	980	2441	272	بورسعيد
Suez	5247	1361	606	3280	السويس
Menoufia	4987	2665	806	1516	المنوفية
Kalyoubia	5881	5033	323	525	القليوبية
Cairo	2570	2325	128	117	القاهرة
Lower Egypt	157341	116212	15513	25616	الوجه البحري
Giza	5441	3026	941	1474	الجيزة
Beni Suef	1791	1474	317	0	بني سويف
Fayoum	16018	9881	4715	1422	الفيوم
Menia	2957	2381	506	70	المنيا
Middle Egypt	26207	16762	6479	2966	مصر الوسطى
Assuit	2188	1275	731	182	أسيوط
Suhag	2517	519	577	1421	سوهاج
Qena	1562	1530	32	0	قنا
Luxor	5215	1352	2639	1224	الأقصر
Aswan	5895	4394	852	649	أسوان
Upper Egypt	17377	9070	4831	3476	مصر العليا
Matrouh	459	429	30	0	مطروح
Noubaria	25345	25223	70	52	النوبارية
North Sinai	547	87	460	0	شمال سيناء
South Sinai	93	20	5	68	جنوب سيناء
New Valley	10847	10537	247	63	الوادي الجديد
Red Sea	0	0	0	0	البحر الأحمر
Out of Valley	37291	36296	812	183	خارج الوادي
General Total	238216	178340	27635	32241	إجمالي الجمهورية

Governorates	الطاقة المعتلة Deactivated capacity	الطاقة الفعلية Actual production	الطاقة الكلية Full capacity	المحافظات
Alexandria	16514	20620	37134	الأسكندرية
Behera	8691	23958	32649	البحيرة
Gharbia	23169	20513	43682	الغربية
Kafr El_sheikh	4038	4262	8300	كفر الشيخ
Dakahlia	7941	11999	19940	الدقهلية
Damietta	14735	48609	63344	دمياط
Sharkia	44719	20049	64768	الشرقية
Ismailia	15156	5958	21114	الإسماعيلية
Port Said	3693	5774	9467	بورسعيد
Suez	5247	5056	10303	السويس
Menoufia	4987	20622	25609	المنوفية
Kalyoubia	5881	9105	14986	القليوبية
Cairo	2570	4211	6781	القاهرة
Lower Egypt	157341	200736	358077	الوجه البحري
Giza	5441	7022	12463	الجيزة
Beni Suef	1791	4404	6195	بني سويف
Fayoum	16018	18622	34640	الفيوم
Menia	2957	3207	6164	المنيا
Middle Egypt	26207	33255	59462	مصر الوسطي
Assuit	2188	3950	6138	أسيوط
Suhag	2517	2047	4564	سوهاج
Qena	1562	638	2200	قنا
Luxor	5215	8006	13221	الأقصر
Aswan	5895	2388	8283	أسوان
Upper Egypt	17377	17029	34406	مصر العليا
Matrouh	459	85	544	مطروح
Noubaria	25345	88537	113882	النوبارية
North Sinai	547	585	1132	شمال سيناء
South Sinai	93	432	525	جنوب سيناء
New Valley	10847	4893	15740	الوادي الجديد
Red Sea	0	0	0	البحر الأحمر
Out of Valley	37291	94532	131823	خارج الوادي
General Total	238216	345552	583768	إجمالي الجمهورية

الفصل الرابع

أعداد و أنواع الماشية المؤمن عليها

Section 4

Number and type of insured cattle

Table (36)

جدول (٣٦)

Number and kind of insured cattle Year, 2022

أعداد وأنواع الماشية المؤمن عليها عام ٢٠٢٢

(Head)

(رأس)

Governorates	حلاب Milk	تربية Rearing	تسمين Feed	بتلو قومی Small buffalo	جاموس صغير Small buffalo	أبقار صغيرة Small cow	المحافظات
Alexandria	5024	103	1310	99	0	0	الإسكندرية
Behera	144112	289	11168	6662	90	3	البحيرة
Gharbia	85360	23	7270	20579	0	0	الغربية
Kafr El_sheikh	96160	869	12651	1720	0	0	كفر الشيخ
Dakahlia	75158	35180	11985	8517	0	0	الدقهلية
Damietta	1936	6314	1680	1288	0	0	دمياط
Sharkia	77636	3477	5265	7017	0	0	الشرقية
Ismailia	8507	0	5984	1487	0	0	الإسماعيلية
Port said	3701	1	49	30	0	0	بور سعيد
Suez	1159	258	20	0	0	0	السويس
Menoufia	72494	187	3230	8817	0	511	المنوفية
Qalyoubia	25551	579	3073	6389	0	1528	القليوبية
Cairo	158	48	130	12	0	0	القاهرة
Lower Egypt	596956	47328	63815	62617	90	2042	الوجه البحري
Giza	27113	65	1542	6717	0	0	الجيزة
Beni suef	0	59864	2580	2099	0	0	بني سويف
Fayoum	44549	19	3267	4003	0	0	الفيوم
Menia	60420	2264	4566	2760	0	0	المنيا
Middle Egypt	132082	62212	11955	15579	0	0	مصر الوسطى
Assuit	54596	819	7356	3020	275	0	أسيوط
Suhag	70550	0	2720	2648	0	0	سوهاج
Qena	54614	227	116	6049	0	0	قنا
luxor	1766	25792	838	0	0	0	الأقصر
Aswan	39583	16322	661	223	0	0	اسوان
Upper Egypt	221109	43160	11691	11940	275	0	مصر العليا
Matruh	67	19	106	0	0	0	مطروح
North sinai	65	145	164	0	0	0	شمال سيناء
South sinai	770	515	128	0	0	0	جنوب سيناء
New valley	4670	542	98	223	0	0	الوادي الجديد
Red sea	494	0	26	0	0	0	البحر الأحمر
Out The Valley	6066	1221	522	223	0	0	خارج الوادي
General Total	956213	153921	87983	90359	365	2042	اجمالي الجمهورية

Source : Economic Affairs Sector .

الناشر : قطاع الشؤون الاقتصادية.

Follow table (36)

تابع جدول (٣٦)

Number and kind of insured cattle Year, 2022

أعداد وأنواع الماشية المؤمن عليها عام ٢٠٢٢

(Head)

(رأس)

Governorates	جملة Total	الإبل Camel	أغنام Sheep	طلانق Stallion	ابقار مستوردة Foreign	المحافظات
Alexandria	6825	0	289	0	0	الإسكندرية
Behera	176214	13	13522	0	355	البحيرة
Gharbia	114251	0	436	0	583	الغربية
Kafr El_sheikh	117141	0	5741	0	0	كفر الشيخ
Dakahlia	135886	0	5046	0	0	الدقهلية
Damietta	11238	0	20	0	0	دمياط
Sharkia	93855	19	380	1	60	الشرقية
Ismailia	16208	0	230	0	0	الإسماعيلية
Port said	3782	0	0	1	0	بور سعيد
Suez	1464	0	27	0	0	السويس
Menoufia	87824	9	2283	6	287	المنوفية
Qalyoubia	37309	0	189	0	0	القليوبية
Cairo	409	0	47	14	0	القاهرة
Lower Egypt	802406	41	28210	22	1285	الوجه البحرى
Giza	35844	0	407	0	0	الجيزة
Beni suef	65722	0	1173	6	0	بنى سويف
Fayoum	52597	0	659	0	100	الفيوم
Menia	71820	0	1809	1	0	المنيا
Middle Egypt	225983	0	4048	7	100	مصر الوسطى
Assuit	69441	10	3365	0	0	أسيوط
Suhag	78459	10	2531	0	0	سوهاج
Qena	62793	15	1760	12	0	قنا
luxor	30629	40	2193	0	0	الأقصر
Aswan	57269	10	470	0	0	اسوان
Upper Egypt	298591	85	10319	12	0	مصر العليا
Matruh	482	0	290	0	0	مطروح
North sinai	1098	0	724	0	0	شمال سيناء
South sinai	2313	0	900	0	0	جنوب سيناء
New valley	5559	0	26	0	0	الوادي الجديد
Red sea	520	0	0	0	0	البحر الأحمر
Out The Valley	9972	0	1940	0	0	خارج الوادى
General Total	1336952	126	44517	41	1385	اجمالى الجمهورية

Source : Economic Affairs Sector .

الناشر : قطاع الشؤون الاقتصادية.

table (37)

Number of compensation cases Year, 2022

جدول (٣٧)

أعداد و قيمة حالات التعويضات عام ٢٠٢٢

(Head)

(رأس)

Governorates	قيمة التعويضات بالجنيه	جملة Total	أخرى Others	ذبح Carcass	نافق Dead	المحافظات
Alexandria	102400	41	0	8	33	الأسكندرية
Behera	1445527	279	1	102	176	البحيرة
Gharbia	1535511	315	0	52	263	الغربية
Kafr El_sheikh	908042	113	0	12	101	كفر الشيخ
Dakahlia	4157892	452	0	148	304	الدقهلية
Damietta	529451	111	0	0	111	دمياط
Sharkia	4050191	616	15	202	399	الشرقية
Port Said	2010950	215	0	42	173	الإسماعيلية
Ismailia	0	0	0	0	0	بورسعيد
Suez	9400	2	0	0	2	السويس
Menoufia	2345575	311	14	57	240	المنوفية
Kalyoubia	2599471	314	0	120	194	القليوبية
Cairo	70230	4	0	1	3	القاهرة
Lower Egypt	19764639	2773	30	744	1999	الوجه البحري
Giza	1270175	206	7	25	174	الجيزة
Beni Suef	926005	91	2	33	56	بنى سويف
Fayoum	2809455	285	8	85	192	الفيوم
Menia	717375	103	4	24	75	المنيا
Middle Egypt	5723010	685	21	167	497	مصر الوسطى
Assuit	5211626	749	26	41	682	أسيوط
Suhag	4549781	483	41	58	384	سوهاج
Qena	3067345	314	13	8	293	قنا
Luxor	1484478	160	0	14	146	الأقصر
Aswan	1789770	175	14	2	159	أسوان
Upper Egypt	16103000	1881	94	123	1664	مصر العليا
Matrouh	7150	1	0	0	1	مطروح
North Sinai	0	1	0	1	0	شمال سيناء
South Sinai	125650	7	0	4	3	جنوب سيناء
New Valley	79650	12	0	2	10	الوادي الجديد
Red Sea	5680	4	0	0	4	البحر الأحمر
Out of Valley	218130	25	0	7	18	خارج الوادى
General Total	41808779	5364	145	1041	4178	إجمالي الجمهورية

Source : Economic Affairs Sector .

الناشر : قطاع الشؤون الاقتصادية.

الفصل الخامس

مصانع

أعلاف الماشية

Section 5

Cattle feed factories

Table (38)

جدول (٣٨)

Factories of cattle feed Year, 2022

مصانع أعلاف الماشية عام ٢٠٢٢

Number of factories and full capacity

أعداد المصانع و الطاقات الكلية

Governorates	المصانع الغير عاملة		المصانع العاملة		المحافظات
	Stalled factories		Working factories		
	الطاقة الكلية (طن)	عدد	الطاقة الكلية (طن)	عدد	
	Full capacity (ton)	Number	Full capacity (ton)	Number	
Alexandria	25200	1	128610	6	الأسكندرية
Behera	288700	9	442670	22	البحيرة
Gharbia	91771	3	402270	23	الغربية
Kafr El Sheikh	10461	7	119420	6	كفر الشيخ
Dakahlia	42560	2	370920	13	الدقهلية
Damietta	50700	8	151200	12	دمياط
Sharkia	75520	7	561920	26	الشرقية
Ismailia	40300	4	14500	4	الإسماعيلية
Port Said	1500	1	0	0	بورسعيد
Suez	0	0	144000	1	السويس
Menoufia	3150	3	45320	8	المنوفية
Kalyoubia	194980	6	921328	5	القليوبية
Cairo	7300	1	115000	3	القاهرة
Lower Egypt	832142	52	3417158	129	الوجه البحري
Giza	55800	4	220800	6	الجيزة
Beni Suef	5700	1	99300	9	بني سويف
Fayoum	56000	4	56500	6	الفيوم
Menia	14000	2	36000	6	المنيا
Middle Egypt	131500	11	412600	27	مصر الوسطي
Assuit	1575	4	198735	16	أسيوط
Suhag	64000	4	56200	3	سوهاج
Qena	58800	3	0	0	قنا
Luxor	0	0	315000	1	الأقصر
Aswan	3000	2	0	0	أسوان
Upper Egypt	127375	13	569935	20	مصر العليا
Matrouh	0	0	80640	4	مطروح
Noubaria	154000	4	262500	6	النوبارية
North Sinai	0	0	0	0	شمال سيناء
South Sinai	0	0	0	0	جنوب سيناء
New Valley	0	0	34000	4	الوادي الجديد
Red Sea	0	0	0	0	البحر الأحمر
Out of Valley	154000	4	377140	14	خارج الوادي
General Total	1245017	80	4776833	190	إجمالي الجمهورية

Source : Economic Affairs Sector.

الناشر : قطاع الشؤون الاقتصادية.

Table (39)

جدول (٣٩)

Working factories of cattle feed Year, 2022

مصانع أعلاف الماشية العاملة عام ٢٠٢٢

Actual production (ton)

الإنتاج الفعلي (طن)

Governorates	Actual production (ton / year) الإنتاج الفعلي (طن / سنه)									المحافظات
	جملة Total	مركزات Concentrates	خيول Horses	اسماك Fish	أرانب Rabbit	ماعز Goat	أغنام Sheep	البنان milk	تسمين Feed	
Alexandria	94765	610	0	1800	1255	0	6731	10803	73566	الأسكندرية
Behera	111923	11500	0	14000	0	0	0	4642	81781	البحيرة
Gharbia	99537	0	0	351	0	15	5000	85	94086	الغربية
Kafr El Sheikh	30220	10500	0	0	20	0	0	3450	16250	كفر الشيخ
Dakahlia	95170	0	0	23350	0	0	0	34530	37290	الدقهلية
Damietta	7859	0	0	550	950	0	0	2541	3818	دمياط
Sharkia	37233	0	0	19090	258	0	0	7412	10473	الشرقية
Ismailia	1568	0	0	105	157	66	150	655	435	الإسماعيلية
Port Said	0	0	0	0	0	0	0	0	0	بورسعيد
Suez	17415	0	0	0	0	0	0	2583	14833	السويس
Menoufia	19905	0	0	0	0	0	0	3200	16705	المنوفية
Kalyoubia	331830	0	0	0	7000	0	160000	0	164830	القليوبية
Cairo	35700	0	0	0	300	0	0	11300	24100	القاهرة
Lower Egypt	883125	22610	0	59246	9940	81	171881	81201	538167	الوجه البحري
Giza	41300	605	350		0	0	0	9385	30960	الجيزة
Beni Suef	19210	0	0	0	240	100	50	2550	16270	بني سويف
Fayoum	3620	0	0	0	0	0	0	2090	1530	الفيوم
Menia	32460	0	0	0	0	25	25	1050	31360	المنيا
Middle Egypt	96590	605	350	0	240	125	75	15075	80120	مصر الوسطى
Assuit	85855	0	0	0	0	0	0	20205	65650	أسيوط
Suhag	25950	0	0	0	0	0	0	0	25950	سوهاج
Qena	0	0	0	0	0	0	0	0	0	قنا
Luxor	1774	0	0	0	0	0	0	0	1774	الأقصر
Aswan	0	0	0	0	0	0	0	0	0	أسوان
Upper Egypt	113579	0	0	0	0	0	0	20205	93374	مصر العليا
Matrouh	6149	0	0	0	0	170	4042	15	1922	مطروح
Noubaria	57560	0	0	0	0	0	0	4020	53540	النوبارية
North Sinai	0	0	0	0	0	0	0	0	0	شمال سيناء
South Sinai	0	0	0	0	0	0	0	0	0	جنوب سيناء
New Valley	2261	0	0	0	0	351	391	439	1080	الوادي الجديد
Red Sea	0	0	0	0	0	0	0	0	0	البحر الأحمر
Out of Valley	65970	0	0	0	0	521	4433	4474	56542	خارج الوادي
General Total	1159264	23215	350	59246	10180	727	176389	120955	768203	إجمالي الجمهورية

Source :Economic Affairs Sector.

الناشر : قطاع الشؤون الاقتصادية .

Table (40)

جدول (٤٠)

Working factories of cattle feed Year, 2022

مصانع أعلاف الماشية العاملة عام ٢٠٢٢



Full, actual and deactivated capacity

الطاقات الكلية والفعلية والمعطلة

Governorates	الطاقة المعطلة/ الطاقة الكلية Deactivated / Full cap. %	الطاقة المعطلة (طن) Deactivated capacity (ton)	الطاقة الفعلية (طن) Actual Production(ton)	الطاقة الكلية (طن) Full capacity (ton)	المحافظات
Alexandria	26.32	33845	94765	128610	الإسكندرية
Behera	74.72	330747	111923	442670	البحيرة
Gharbia	75.26	302733	99537	402270	الغربية
Kafr El Sheikh	74.69	89200	30220	119420	كفر الشيخ
Dakahlia	74.34	275750	95170	370920	الدقهلية
Damietta	94.80	143341	7859	151200	دمياط
Sharkia	93.37	524687	37233	561920	الشرقية
Ismailia	89.19	12932	1568	14500	الإسماعيلية
Port Said	0	0	0	0	بورسعيد
Suez	87.91	126585	17415	144000	السويس
Menoufia	56.08	25415	19905	45320	المنوفية
Kalyoubia	63.98	589498	331830	921328	القليوبية
Cairo	68.96	79300	35700	115000	القاهرة
Lower Egypt	74.16	2534033	883125	3417158	الوجه البحري
Giza	81.30	179500	41300	220800	الجيزة
Beni Suef	80.65	80090	19210	99300	بني سويف
Fayoum	93.59	52880	3620	56500	الفيوم
Menia	9.83	3540	32460	36000	المنيا
Middle Egypt	76.59	316010	96590	412600	مصر الوسطى
Assuit	56.80	112880	85855	198735	أسيوط
Suhag	53.83	30250	25950	56200	سوهاج
Qena	0	0	0	0	قنا
Luxor	99.44	313226	1774	315000	الأقصر
Aswan	0	0	0	0	أسوان
Upper Egypt	80.07	456356	113579	569935	مصر العليا
Matrouh	92.37	74491	6149	80640	مطروح
Noubaria	78.07	204940	57560	262500	النوبارية
North Sinai	0	0	0	0	شمال سيناء
South Sinai	0	0	0	0	جنوب سيناء
New Valley	93.35	31739	2261	34000	الوادي الجديد
Red Sea	0	0	0	0	البحر الأحمر
Out of Valley	82.51	311170	65970	377140	خارج الوادي
General Total	75.73	3617569	1159264	4776833	إجمالي الجمهورية

Source : Economic Affairs Sector.

الناشر : قطاع الشؤون الاقتصادية .



الفصل السادس

الوحدات البيطرية والتلقيح الاصطناعي

Section 6

**Veterinary units and
artificial insemination**



Table (41)

جدول (٤١)

Number of departments and veterinary units Year , 2022

أعداد الإدارات والوحدات البيطرية عام ٢٠٢٢

Governorates	عدد الوحدات Number of units	عدد الإدارات Number of administration	المحافظات
Alexandria	23	6	الاسكندرية
Behera	182	16	البحيرة
Gharbia	132	8	الغربية
Kafr El_sheikh	107	11	كفر الشيخ
Dakahlia	146	21	الدقهلية
Damietta	32	5	دمياط
Sharkia	141	20	الشرقية
Ismailia	40	7	الاسماعيلية
Port Said	11	4	بور سعيد
Suez	14	3	السويس
Menoufia	141	9	المنوفية
Qalyoubia	70	10	القليوبية
Cairo	14	38	القاهرة
Lower Egypt	1053	158	الوجة البحرى
Giza	69	18	الجيزة
Beni Suef	84	7	بنى سويف
Fayoum	93	7	الفيوم
Menia	110	9	المنيا
Middle Egypt	356	41	مصر الوسطى
Assuit	88	11	أسيوط
Suhag	117	13	سوهاج
Qena	44	9	قنا
luxor	27	7	الاقصر
Aswan	46	7	أسوان
Upper Egypt	322	47	مصر العليا
Matruh	16	8	مطروح
North Sinai	20	6	شمال سيناء
South Sinai	11	9	جنوب سيناء
New Valley	35	5	الوادى الجديد
Red Sea	9	7	البحر الاحمر
Out The Valley	91	35	خارج الوادى
General Total	1822	281	اجمالى الجمهورية

Source : Economic Affairs Sector.

الناشر : قطاع الشؤون الاقتصادية.

Table (42)

جدول (٤٢)

Number of artificial insemination cases at governorate level Year , 2022

أعداد حالات التلقيح الاصطناعي بمحافظة الجمهورية عام ٢٠٢٢

(Head)

(رأس)

Governorates	Bufflo	جاموس	Cow	أبقار	المحافظات
	ايجابي Positive	العدد الملقح Number of Insemination	ايجابي Positive	العدد الملقح Number of Insemination	
Alexandria	871	1676	1888	3424	الاسكندرية
Behera	2502	11011	8209	33425	البحيرة
Gharbia	1207	3988	3615	10495	الغربية
Kafr El_sheikh	408	6181	2447	20049	كفر الشيخ
Dakahlia	1601	4464	3445	8191	الدقهلية
Damietta	700	2978	2487	9265	دمياط
Sharkia	1751	4821	4864	11359	الشرقية
Ismailia	290	1160	1071	3565	الاسماعيلية
Port Said	42	124	225	486	بورسعيد
Suez	125	266	268	513	السويس
Menoufia	7644	13326	20494	32215	المنوفية
Qalyoubia	801	2378	2318	5475	القليوبية
Cairo	24	60	48	76	القاهرة
Lower Egypt	17966	52433	51379	138538	الوجه البحري
Giza	911	3225	3517	9510	الجيزة
BeniSuef	1233	3736	21640	57770	بني سويف
Fayoum	1313	3784	10123	27117	الفيوم
Menia	223	790	1860	6814	المنيا
Middle Egypt	3680	11535	37140	101211	مصر الوسطى
Assuit	3880	8563	29529	60930	أسيوط
Suhag	1702	2869	6355	14390	سوهاج
Qena	365	2760	6086	16515	قنا
luxor	333	966	2026	6531	الاقصر
Aswan	114	242	563	1780	اسوان
Upper Egypt	6394	15400	44559	100146	مصر العليا
Matruh	0	0	0	446	مطروح
South Sinai	2	57	3	131	جنوب سيناء
New Valley	0	7	713	1532	الوادى الجديد
Out The Valley	2	64	716	2109	خارج الوادى
General Total	28042	79432	133794	342004	اجمالى الجمهورية

Source : Economic Affairs Sector.

الناشر : قطاع الشؤون الاقتصادية.

Governorates	Buffalo جاموس			Cow أبقار				المحافظات
	النيموباك	حمي قلاعية الثلاثي	حمي الوادي المتصدع	النيموباك	جدري الأبقار	حمي قلاعية الثلاثي	حمي الوادي المتصدع	
	Newmopak	FMD trio	Rift valley fever	Newmopak	cowpox	FMD trio	Rift valley fever	
Alexandria	5167	68563	64659	15676	56737	93067	151826	الاسكندرية
Behera	3194	172903	172022	48835	253576	482733	540695	البحيرة
Gharbia	27780	253595	252432	39153	152074	321662	320071	الغربية
Kafr El_sheikh	14689	175501	175771	28899	181728	353520	355539	كفر الشيخ
Dakahlia	35463	353117	353182	33197	143662	336274	342924	الدقهلية
Damietta	8899	25036	24943	31128	38784	65402	80386	دمياط
Sharkia	12218	248329	247484	32450	144545	318807	369441	الشرقية
Ismailia	911	15007	13932	131948	158991	253080	320684	الاسماعيلية
Port Said	318	5027	5027	1302	11098	22259	22259	بور سعيد
Suez	5144	10175	10175	21837	18765	21912	56772	السويس
Menoufia	11246	436442	437142	74024	209580	472068	485436	المنوفية
Qalyoubia	22976	135473	140002	36807	62265	146117	158656	القليوبية
Cairo	0	3233	3233	0	2902	5756	5756	القاهرة
Lower Egypt	148005	1902401	1900004	495256	1434707	2892657	3210445	الوجة البحري
Giza	5479	71924	71869	122311	135095	365229	390696	الجيزة
Beni Suef	0	33691	33688	794	137262	301210	309901	بنى سويف
Fayoum	3060	79465	80259	11384	108715	208142	213696	الفيوم
Menia	0	32084	32084	0	101758	150656	150656	المنيا
Middle Egypt	8539	217164	217900	134489	482830	1025237	1064949	مصر الوسطى
Assuit	2115	34494	34494	7917	74530	198027	198027	أسيوط
Suhag	6178	58472	58472	11932	50583	129397	129397	سوهاج
Qena	401	41413	41413	1054	44726	139652	139652	قنا
luxor	378	18560	18560	1099	29132	70779	70779	الاقصر
Aswan	0	7636	7636	6000	15306	134717	134717	أسوان
Upper Egypt	9072	160575	160575	28002	214277	672572	672572	مصر العليا
Matruh	0	0	0	0	5107	18892	18892	مطروح
North Sinai	93	328	328	2410	2267	7248	7248	شمال سيناء
South Sinai	0	1362	1362	1990	4648	3068	8598	جنوب سيناء
New Valley	0	160	160	323	50443	139657	139657	الوادي الجديد
Red sea	0	21	21	0	477	1580	1580	البحر الاحمر
Out The Valley	93	1871	1871	4723	62942	170445	175975	خارج الوادي
General Total	165709	2282011	2280350	662470	2194756	4760911	5123941	اجمالي الجمهورية

Governorates	Camel جمال	Goat ماعز					Sheep أغنام					المحافظات
	حمى الوادي المتصدع	التيموباك	طاعون المجترات الصغيرة	جدري الضأن	حمى قلاعية الثلاثي	حمى الوادي المتصدع	التيموباك	طاعون المجترات الصغيرة	جدري الضأن	حمى قلاعية الثلاثي	حمى الوادي المتصدع	
	Rift valley fever	Newmopak	Plague of small ruminants	Sheep Pox	FMD trio	Rift valley fever	Newmopak	Plague of small ruminants	Sheep Pox	FMD trio	Rift valley fever	
Alexandria	88	26	4810	1768	4960	4960	4791	67152	50612	129932	128234	الاسكندرية
Behera	0	40	6015	1540	4798	4988	4939	109692	123423	431804	413138	البحيرة
Gharbia	0	229	4962	2301	5270	5066	3737	32592	32098	70567	70497	الغربية
Kafr El_sheikh	0	394	2132	1924	6516	6516	9411	28612	41832	121407	121407	كفر الشيخ
Dakahlia	0	41	1053	126	3285	3285	2215	31856	30686	77977	77977	الدقهلية
Damietta	0	0	307	285	1508	1161	976	4111	3203	3455	3226	دمياط
Sharkia	0	40	24924	25677	38615	39613	308	79474	130095	183852	180522	الشرقية
Ismailia	0	593	5460	1582	6792	6792	37663	85240	89051	84835	146835	الاسماعيلية
Port Said	0	0	0	12	2	2	450	2482	1733	3922	3922	بور سعيد
Suez	0	353	706	989	1503	1333	1188	1915	3213	3435	3249	السويس
Menoufia	0	0	4447	1995	700	700	2175	39473	46392	198082	198082	المنوفية
Qalyoubia	0	1520	11344	5432	10469	10743	4067	27273	22772	43732	43129	القليوبية
Cairo	23	0	603	232	998	998	0	5032	4444	8080	8080	القاهرة
Lower Egypt	111	3236	66763	43863	85416	86157	71920	514904	579554	1361080	1398298	الوجه البحري
Giza	10893	75	5947	1069	4912	4912	389	28391	16148	31894	31704	الجيزة
Beni Suef	0	0	2030	1881	186	186	0	33484	41029	5139	5139	بنى سويف
Fayoum	0	0	7133	2253	1973	1973	184	32450	23051	25267	25263	الفيوم
Menia	0	0	1182	98	829	829	0	45915	54419	126568	126568	المنيا
Middle Egypt	10893	75	16292	5301	7900	7900	573	140240	134647	188868	188674	مصر الوسطى
Assuit	0	0	3765	955	100	100	900	32870	21587	10971	10971	أسيوط
Suhag	0	1038	3773	1699	2646	2646	3054	22239	39401	14905	14905	سوهاج
Qena	0	0	2446	921	1199	1199	830	19765	26846	46211	46211	قنا
luxor	0	59	4849	2911	11742	11742	141	12033	13144	44530	44530	الأقصر
Aswan	116202	0	1031	2253	2310	2310	0	6055	34686	28425	28425	أسوان
Upper Egypt	116202	1097	15864	8739	17997	17997	4925	92962	135664	145042	145042	مصر العليا
Matruh	0	0	0	0	0	0	0	86360	80400	308571	308571	مطروح
NorthSinai	1403	11685	29655	30450	89981	89981	12977	27582	26823	79442	79442	شمال سيناء
South Sinai	5258	160	17351	17614	51647	51647	135	14480	13951	43458	43458	جنوب سيناء
New Valley	0	357	5658	4749	5217	5217	17275	20335	18406	38413	38413	الوادي الجديد
Red Sea	102324	0	6135	5865	13380	13380	0	6048	6662	38147	38147	البحر الاحمر
Out The Valley	108985	12202	58799	58678	160225	160225	30387	154805	146242	508031	508031	خارج الوادي
General Total	236191	16610	157718	116581	271538	272279	107805	902911	996107	2203021	2240045	اجمالي الجمهورية



الفصل السابع
مجازر الماشية

Section 7

Cattle slaughterhouses



Number of working cattle slaughterhouses according to type of slaughter Year, 2022

أعداد مجازر الماشية العاملة وفقا لنوع المجزر عام ٢٠٢٢

Governorates	إجمالي الطاقة الكلية (رأس / يوم) Total Full capacity (Head / Day)	إجمالي المجازر Total slaughterhouses	Type النوع						المحافظة
			الطاقة الكلية (رأس / يوم) Full capacity (Head / Day)	آلي	الطاقة الكلية (رأس / يوم) Full capacity (Head / Day)	نصف آلي	الطاقة الكلية (رأس / يوم) Full capacity (Head / Day)	يدوي	
				Automatic		Half Automatic		Manual	
Alexandria	360	4	150	1	90	1	120	2	الاسكندرية
Behera	1440	22	150	1	90	1	1200	20	البحيرة
Gharbia	1290	21	0	0	90	1	1200	20	الغربية
Kafr El_sheikh	1140	19	0	0	0	0	1140	19	كفر الشيخ
Dakahlia	1740	26	300	2	0	0	1440	24	الدقهلية
Damietta	720	12	0	0	0	0	720	12	دمياط
Sharkia	1440	24	0	0	0	0	1440	24	الشرقية
Ismailia	630	9	150	1	0	0	480	8	الإسماعيلية
Port Said	210	2	150	1	0	0	60	1	بور سعيد
Suez	720	6	600	4	0	0	120	2	السويس
Menoufia	2280	38	0	0	0	0	2280	38	المنوفية
Qalyoubia	2010	32	150	1	0	0	1860	31	القليوبية
Cairo	630	7	300	2	90	1	240	4	القاهرة
Lower Egypt	14610	222	1950	13	360	4	12300	205	جملة الوجه البحري
Giza	1680	26	150	1	90	1	1440	24	الجيزة
Beni Suef	1020	17	0	0	0	0	1020	17	بنى سويف
Fayoum	1590	25	150	1	0	0	1440	24	الفيوم
Menia	2460	41	0	0	0	0	2460	41	المنيا
Middle Egypt	6750	109	300	2	90	1	6360	106	جملة مصر الوسطى
Assuit	2400	40	0	0	0	0	2400	40	أسيوط
Suhag	1980	33	0	0	0	0	1980	33	سوهاج
Qena	1020	17	0	0	0	0	1020	17	قنا
Luxor	300	5	0	0	0	0	300	5	الأقصر
Aswan	1590	24	150	1	180	2	1260	21	أسوان
Upper Egypt	7290	119	150	1	180	2	6960	116	جملة مصر العليا
Matruh	540	9	0	0	0	0	540	9	مطروح
North Sinai	240	4	0	0	0	0	240	4	شمال سيناء
South Sinai	360	6	0	0	0	0	360	6	جنوب سيناء
New Valley	780	13	0	0	0	0	780	13	الوادى الجديد
Red Sea	390	6	0	0	90	1	300	5	البحر الاحمر
Out The Valley	2310	38	0	0	90	1	2220	37	جملة خارج الوادى
General Total	30960	488	2400	16	720	8	27840	464	اجمالي الجمهورية

Table (45)

جدول (٤٥)

Number of massacred cattle within governmental slaughterhouses Year, 2022

أعداد وأنواع مذبوحات الماشية داخل المجازر والسلخانات الحكومية عام ٢٠٢٢

(Head)

(رأس)

Governorates	الجملة Total	المستوردة Imported				Local المحلية										المحافظات	
		الإجمالي Total	Kind of cattle نوع الحيوان			الإجمالي Total	Kind of cattle نوع الحيوان										
			اغنام	جمال	ابقار		خنزير	ماعز	اغنام	عجول جاموس صغيرة	جاموس	ثيران	عجول ابقار صغيرة	ابقار			
Alexandria	75462	15	0	15	0	75447	0	2659	26884	8294	3177	8	34283	142	الاسكندرية		
Behera	103179	9036	0	9036	0	94143	0	2683	7233	9507	679	183	73339	519	البحيرة		
Gharbia	103424	634	0	634	0	102790	0	384	29146	34525	8820	0	26948	2967	الغربية		
Kafr El_sheikh	34996	135	0	135	0	34861	0	72	2966	18382	1123	0	11315	1003	كفر الشيخ		
Dakahlia	66145	347	0	347	0	65798	0	98	17956	23878	4472	2	15892	3500	الدقهلية		
Damietta	27467	51	0	51	0	27416	0	0	8099	8489	1057	0	8768	1003	دمياط		
Sharkia	47654	6564	0	6564	0	41090	0	264	5517	9839	1832	0	22547	1091	الشرقية		
Ismailia	28778	78	0	78	0	28700	0	200	2674	4769	25	0	20990	42	الاسماعيلية		
Port Said	14258	10	0	10	0	14248	0	124	3625	1054	542	0	8423	480	بور سعيد		
Suez	25717	935	0	65	870	24782	0	235	3590	6826	5844	0	7950	337	السويس		
Menoufia	92027	3102	0	3102	0	88925	0	1543	9008	15864	17456	0	36390	8664	المنوفية		
Qalyoubia	107425	19943	0	19943	0	87482	0	2710	24015	9398	9890	0	37022	4447	القليوبية		
Cairo	381737	11394	0	11394	0	370343	29111	444	202944	18788	1100	0	117052	904	القاهرة		
Lower Egypt	1108269	52244	0	51374	870	1056025	29111	11416	343657	169613	56017	193	420919	25099	الوجة البحرى		
Giza	178990	13237	0	13237	0	165753	0	448	83249	4091	20452	0	54829	2684	الجيزة		
Beni Suef	40133	1487	0	1487	0	38646	0	660	6535	2159	267	0	27009	2016	بنى سويف		
Fayoum	22248	6	0	6	0	22242	0	139	4006	718	83	0	16899	397	الفيوم		
Menia	85439	519	0	519	0	84920	0	1490	1314	6102	3513	0	57898	14603	المنيا		
Middle Egypt	326810	15249	0	15249	0	311561	0	2737	95104	13070	24315	0	156635	19700	مصر الوسطى		
Assuit	51968	305	0	305	0	51663	0	150	2677	3369	5329	0	36316	3822	أسيوط		
Suhag	69662	329	0	329	0	69333	0	196	5278	12988	245	0	50529	97	سوهاج		
Qena	34074	380	0	380	0	33694	0	77	1999	1154	187	0	29626	651	قنا		
Luxor	101312	91828	0	10	91818	9484	0	1	143	194	212	0	8657	277	الاقصر		
Aswan	18629	908	57	851	0	17721	0	6	1969	262	289	0	14429	766	أسوان		
Upper Egypt	275645	93750	57	1875	91818	181895	0	430	12066	17967	6262	0	139557	5613	مصر العليا		
Matruh	9727	159	0	159	0	9568	0	2541	1130	2286	2	0	3601	8	مطروح		
North Sinai	3215	19	0	19	0	3196	0	105	190	204	60	0	2515	122	شمال سيناء		
South Sinai	6893	3643	0	77	3566	3250	0	100	789	407	4	0	1937	13	جنوب سيناء		
New Valley	6032	38	0	38	0	5994	0	6	66	36	41	0	5461	384	الوادى الجديد		
Red Sea	19575	1648	0	744	904	17927	0	2508	3901	1261	8	0	10196	53	البحر الاحمر		
Out The Valley	45442	5507	0	1037	4470	39935	0	5260	6076	4194	115	0	23710	580	خارج الوادى		
General Total	1756166	166750	57	69535	97158	1589416	29111	19843	456903	204844	86709	193	740821	50992	اجملى الجمهورية		

Source : Economic Affairs Sector.

الناشر : قطاع الشؤون الاقتصادية.

Table (46)

جدول (٤٦)

Amount of red meat according to kind within governmental slaughterhouses Year, 2022

كميات اللحوم من المحلي و المستورد طبقاً للنوع داخل المجازر والسلخانات الحكومية عام ٢٠٢٢

(Thousand ton)

(ألف طن)

Governorates	الجملة Total	المستوردة Imported				المحلية Local										المحافظة	
		الإجمالي Total	نوع الحيوان Kind of cattle			الإجمالي Total	نوع الحيوان Kind of cattle										
			اغنام	جمال	ابقار		خنازير	ماعز	اغنام	عجول جاموس صغيرة	جاموس	ثيران	عجول ابقار صغيرة	ابقار			
Alexandria	10.077	0.004	0.000	0.004	0.000	10.073	0.000	0.053	0.672	1.659	0.794	0.002	6.857	0.036	الاسكندرية		
Behera	19.409	2.259	0.000	2.259	0.000	17.150	0.000	0.054	0.181	1.901	0.170	0.046	14.668	0.130	البحيرة		
Gharbia	16.138	0.159	0.000	0.159	0.000	15.979	0.000	0.008	0.729	6.905	2.205	0.000	5.390	0.742	الغربية		
Kafr El_sheikh	6.580	0.034	0.000	0.034	0.000	6.546	0.000	0.001	0.074	3.676	0.281	0.000	2.263	0.251	كفر الشيخ		
Dakahlia	10.486	0.087	0.000	0.087	0.000	10.399	0.000	0.002	0.449	4.776	1.118	0.001	3.178	0.875	الدقهلية		
Damietta	4.182	0.013	0.000	0.013	0.000	4.169	0.000	0.000	0.202	1.698	0.264	0.000	1.754	0.251	دمياط		
Sharkia	8.992	1.641	0.000	1.641	0.000	7.351	0.000	0.005	0.138	1.968	0.458	0.000	4.509	0.273	الشرقية		
Ismailia	5.260	0.020	0.000	0.020	0.000	5.240	0.000	0.004	0.067	0.954	0.006	0.000	4.198	0.011	الاسماعيلية		
Port Said	2.248	0.003	0.000	0.003	0.000	2.245	0.000	0.002	0.091	0.211	0.136	0.000	1.685	0.120	بور سعيد		
Suez	4.829	0.234	0.000	0.016	0.218	4.595	0.000	0.005	0.090	1.365	1.461	0.000	1.590	0.084	السويس		
Menoufia	18.012	0.776	0.000	0.776	0.000	17.237	0.000	0.031	0.225	3.173	4.364	0.000	7.278	2.166	المنوفية		
Qalyoubia	18.509	4.986	0.000	4.986	0.000	13.523	0.000	0.054	0.600	1.880	2.473	0.000	7.404	1.112	القليوبية		
Cairo	36.328	2.849	0.000	2.849	0.000	33.479	0.728	0.009	5.074	3.758	0.275	0.000	23.410	0.226	القاهرة		
Lower Egypt	161.051	13.065	0.000	12.847	0.218	147.986	0.728	0.228	8.592	33.924	14.005	0.049	84.184	6.277	الوجة البحرى		
Giza	22.967	3.309	0.000	3.309	0.000	19.658	0.000	0.009	2.081	0.818	5.113	0.000	10.966	0.671	الجيزة		
Beni Suef	6.953	0.372	0.000	0.372	0.000	6.581	0.000	0.013	0.163	0.432	0.067	0.000	5.402	0.504	بنى سويف		
Fayoum	3.749	0.002	0.000	0.002	0.000	3.747	0.000	0.003	0.100	0.144	0.021	0.000	3.380	0.099	الفيوم		
Menia	17.522	0.130	0.000	0.130	0.000	17.392	0.000	0.030	0.033	1.220	0.878	0.000	11.580	3.651	المنيا		
Middle Egypt	51.191	3.813	0.000	3.813	0.000	47.378	0.000	0.055	2.377	2.614	6.079	0.000	31.328	4.925	مصر الوسطى		
Assuit	10.371	0.076	0.000	0.076	0.000	10.295	0.000	0.003	0.067	0.674	1.332	0.000	7.263	0.956	أسيوط		
Suhag	13.007	0.082	0.000	0.082	0.000	12.925	0.000	0.004	0.132	2.598	0.061	0.000	10.106	0.024	سوهاج		
Qena	6.513	0.095	0.000	0.095	0.000	6.418	0.000	0.002	0.050	0.231	0.047	0.000	5.925	0.163	قنا		
Luxor	1.899	0.003	0.000	0.003	0.000	1.896	0.000	0.000	0.004	0.039	0.053	0.000	1.731	0.069	الاقصر		
Aswan	26.421	23.169	0.001	0.213	22.955	3.251	0.000	0.000	0.049	0.052	0.072	0.000	2.886	0.192	أسوان		
Upper Egypt	58.210	23.425	0.001	0.469	22.955	34.785	0.000	0.009	0.302	3.594	1.565	0.000	27.911	1.404	مصر العليا		
Matruh	1.299	0.040	0.000	0.040	0.000	1.259	0.000	0.051	0.028	0.457	0.001	0.000	0.720	0.002	مطروح		
North Sinai	0.602	0.005	0.000	0.005	0.000	0.597	0.000	0.002	0.005	0.041	0.015	0.000	0.503	0.031	شمال سيناء		
South Sinai	1.405	0.911	0.000	0.019	0.892	0.494	0.000	0.002	0.020	0.081	0.001	0.000	0.387	0.003	جنوب سيناء		
New Valley	1.217	0.010	0.000	0.010	0.000	1.207	0.000	0.000	0.002	0.007	0.010	0.000	1.092	0.096	الوادى الجديد		
Red Sea	2.866	0.412	0.000	0.186	0.226	2.454	0.000	0.050	0.098	0.252	0.002	0.000	2.039	0.013	البحر الاحمر		
Out The Valley	7.389	1.378	0.000	0.260	1.118	6.012	0.000	0.105	0.153	0.838	0.029	0.000	4.741	0.145	خارج الوادى		
General Total	277.842	41.680	0.001	17.389	24.291	236.160	0.728	0.397	11.424	40.970	21.677	0.049	148.164	12.751	اجملى الجمهورية		

Source : Economic Affairs Sector.

الناشر : قطاع الشؤون الاقتصادية.

Estimate of local and imported massacrred cattle and amount of red meat
according to kind within governmental slaughterhouses Year, 2022

تقدير كميات اللحوم من المحلي و المستورد طبقاً للنوع
داخل المجازر والسلخانات الحكومية عام ٢٠٢٢

Kind	كمية اللحوم بالعظم (طن)	متوسط وزن الذبيحة (كجم)	عدد المذبوحات	النوع
	Quantity (Ton)	Average Slaughtered weight (KG)	Num of Slaughters	
المذبوحات المحلية :				
Cow	12751	250	50992	أبقار
S. Cow	148164	200	740821	عجول أبقار صغيرة
Ox's	49	254	193	ثيران
Bufflo	21677	250	86709	جاموس
S. Bufflo	40970	200	204844	عجول جاموسي صغيرة
Sheep	11424	25	456903	اغنام
Goat	397	20	19843	ماعز
Pig	728	25	29111	خنازير
Local total	236160	—	1589416	جملة المحلي
المذبوحات المستوردة :				
Camel	17389	250	69535	جمال
Cow	24291	250	97158	أبقار
Sheep	1.4	25	57	ضأن
Import total	41681.40	—	166750	جملة المستورد
General total	277841.40	—	1756166	الإجمالي

Table (48)

جدول (٤٨)

أعداد حالات سلخ الجلود وفقاً لدرجات الجودة داخل المجازر والسلاخانات الحكومية عام ٢٠٢٢
 Number of skinning and leather cases according to Quality degree within governmental slaughterhouses Year , 2022
 (Piece) (قطعة)

Kind	الجملة Total	تالف Damaged	درجة ثالثة Grade (3)	درجة ثانية Grade (2)	درجة أولى Grade (1)	النوع
Cow	889164	140	10689	37065	841270	أبقار
Bufflo	291553	1	79	8429	283044	جاموس
Sheep	456960	495	12039	45527	398899	أغنام
Goat	19843	45	6	519	19273	ماعز
Camel	69535	11	3948	5780	59796	جمال
Total	1727055	692	26761	97320	1602282	الاجمالي

Source : Economic Affairs Sector.

الناشر : قطاع الشؤون الاقتصادية.

Table (49)

جدول (٤٩)

The amount of rumen contents for slaughtered
within governmental slaughterhouses Year , 2022كميات محتويات الكرش لأنواع مذبوحات
الماشية داخل المجازر والسلخانات الحكومية عام ٢٠٢٢

(Ton)

(طن)

Governorates	الجملة Total	Kind of cattle نوع الحيوان					المحافظة
		جمال Camel	ماعز Goat	أغنام Sheep	جاموس Bufflo	أبقار Cow	
Alexandria	1040.43	0.45	7.98	80.65	261.19	690.16	الاسكندرية
Behera	1999.18	271.08	8.05	21.70	210.51	1487.84	البحيرة
Gharbia	1690.68	19.02	1.15	87.44	955.10	627.97	الغربية
Kafr El_sheikh	670.89	4.05	0.22	8.90	401.33	256.39	كفر الشيخ
Dakahlia	1099.19	10.41	0.29	53.87	611.72	422.90	الدقهلية
Damietta	432.77	1.53	0.00	24.30	201.49	205.45	دمياط
Sharkia	949.67	196.92	0.79	16.55	251.74	483.67	الشرقية
Ismailia	528.15	2.34	0.60	8.02	96.13	421.06	الاسماعيلية
Port Said	231.75	0.30	0.37	10.88	37.34	182.86	بور سعيد
Suez	520.48	1.95	0.71	10.77	311.84	195.21	السويس
Menoufia	1953.39	93.06	4.63	27.02	840.96	987.72	المنوفية
Qalyoubia	2036.98	598.29	8.13	72.05	484.66	873.85	القليوبية
Cairo	3728.90	341.82	1.33	608.83	408.76	2368.16	القاهرة
Lower Egypt	16882.46	1541.22	34.25	1030.98	5072.77	9203.24	الوجة البحرى
Giza	2520.68	397.11	1.34	249.75	695.38	1177.10	الجيزة
Beni Suef	718.05	44.61	1.98	19.61	51.19	600.66	بنى سويف
Fayoum	379.36	0.18	0.42	12.02	16.85	349.89	الفيوم
Menia	1847.46	15.57	4.47	3.94	227.43	1596.05	المنيا
Middle Egypt	5465.55	457.47	8.21	285.32	990.85	3723.70	مصر الوسطى
Assuit	1085.86	9.15	0.45	8.03	227.25	840.98	أسيوط
Suhag	1306.89	9.87	0.59	15.83	267.11	1013.49	سوهاج
Qena	658.37	11.40	0.23	6.00	28.69	612.05	قنا
luxor	192.42	0.30	0.00	0.43	10.24	181.45	الأقصر
Aswan	3111.64	25.53	0.02	6.08	13.91	3066.10	أسوان
Upper Egypt	6355.18	56.25	1.29	36.37	547.20	5714.07	مصر العليا
Matruh	133.82	4.77	7.62	3.39	45.78	72.26	مطروح
North Sinai	61.30	0.57	0.32	0.57	5.88	53.96	شمال سيناء
South Sinai	159.35	2.31	0.30	2.37	8.26	146.11	جنوب سيناء
New Valley	124.05	1.14	0.02	0.20	1.95	120.74	الوادى الجديد
Red Sea	299.63	22.32	7.52	11.70	25.46	232.63	البحر الاحمر
Out The Valley	778.15	31.11	15.78	18.23	87.33	625.70	خارج الوادى
General Total	29481.34	2086.05	59.53	1370.90	6698.15	19266.71	اجمالى الجمهورية

Source : Economic Affairs Sector.

الناشر : قطاع الشؤون الاقتصادية.

Table (50)

The amount of liquid bile for slaughtered cattle within governmental slaughterhouses Year , 2022
(Ton)

جدول (٥٠)
كميات السائل المرارى لأنواع مذبوحات الماشية داخل
المجازر والسلخانات الحكومية عام ٢٠٢٢
(طن)

Governorates	الجملة Total	Kind of cattle نوع الحيوان					المحافظة
		خنازير Pigs	ماعز Goat	أغنام Sheep	جاموس Bufflo	أبقار Cow	
Alexandria	4.19	0	0.04	0.54	1.02	2.59	الاسكندرية
Behera	6.57	0	0.04	0.14	0.80	5.59	البحيرة
Gharbia	6.67	0	0.01	0.58	3.69	2.39	الغربية
Kafr El_sheikh	2.55	0	0	0.06	1.52	0.97	كفر الشيخ
Dakahlia	4.34	0	0	0.36	2.35	1.63	الدقهلية
Damietta	1.71	0	0	0.16	0.77	0.78	دمياط
Sharkia	2.91	0	0.00	0.11	0.97	1.83	الشرقية
Ismailia	1.99	0	0.00	0.05	0.36	1.58	الإسماعيلية
Port Said	0.91	0	0	0.07	0.15	0.69	بور سعيد
Suez	2.06	0	0	0.07	1.24	0.75	السويس
Menoufia	7.38	0	0.02	0.18	3.37	3.81	المنوفية
Qalyoubia	5.79	0	0.04	0.48	1.94	3.33	القليوبية
Cairo	15.24	0.73	0.01	4.06	1.55	8.89	القاهرة
Lower Egypt	62.31	0.73	0.16	6.86	19.73	34.83	الوجة البحرى
Giza	8.98	0	0	1.66	2.86	4.45	الجيزة
Beni Suef	2.62	0	0.01	0.13	0.20	2.28	بنى سويف
Fayoum	1.46	0	0	0.08	0.06	1.32	الفيوم
Menia	7.12	0	0.02	0.03	0.90	6.17	المنيا
Middle Egypt	20.18	0	0.04	1.90	4.02	14.22	مصر الوسطى
Assuit	4.17	0	0	0.05	0.92	3.20	أسيوط
Suhag	4.91	0	0	0.11	1.00	3.80	سوهاج
Qena	2.45	0	0	0.04	0.11	2.30	قنا
luxor	0.72	0	0	0.00	0.04	0.68	الأقصر
Aswan	12.76	0	0	0.04	0.06	12.66	أسوان
Upper Egypt	25.01	0	0.00	0.24	2.13	22.64	مصر العليا
Matruh	0.50	0	0.04	0.02	0.17	0.27	مطروح
North Sinai	0.22	0	0	0.00	0.02	0.20	شمال سيناء
South Sinai	0.64	0	0	0.02	0.03	0.59	جنوب سيناء
New Valley	0.47	0	0	0.00	0.01	0.46	الوادى الجديد
Red Sea	1.10	0	0.04	0.08	0.10	0.88	البحر الاحمر
Out The Valley	2.93	0	0.08	0.12	0.33	2.40	خارج الوادى
General Total	110.43	0.73	0.28	9.12	26.21	74.09	اجمالى الجمهورية

Source : Economic Affairs Sector.

الناشر : قطاع الشؤون الاقتصادية.

Table (51)

جدول (٥١)

The amount of blood for slaughtered cattle within governmental slaughterhouses Year, 2022

كميات الدم لأنواع مذبوحات الماشية داخل المجازر والسلخانات الحكومية عام ٢٠٢٢

(Ton)

(طن)

Governorates	الجملة Total	Kind of cattle نوع الحيوان					المحافظة
		جمال Camel	ماعز Goat	أغنام Sheep	جاموس Bufflo	أبقار Cow	
Alexandria	110.89	0.05	0.47	9.41	28.54	72.42	الاسكندرية
Behera	213.08	31.63	0.47	2.53	22.34	156.11	البحيرة
Gharbia	180.76	2.22	0.07	10.20	103.37	64.90	الغربية
Kafr El_sheikh	70.62	0.47	0.01	1.04	42.53	26.57	كفر الشيخ
Dakahlia	116.49	1.21	0.02	6.28	65.80	43.18	الدقهلية
Damietta	45.76	0.18	0	2.83	21.53	21.22	دمياط
Sharkia	102.42	22.97	0.05	1.93	27.07	50.40	الشرقية
Ismailia	55.55	0.27	0.04	0.94	10.10	44.20	الاسماعيلية
Port Said	24.47	0.04	0.02	1.27	4.11	19.03	بور سعيد
Suez	57.00	0.23	0.04	1.26	34.79	20.68	السويس
Menoufia	209.37	10.86	0.27	3.15	94.41	100.68	المنوفية
Qalyoubia	223.23	69.80	0.47	8.41	54.35	90.20	القليوبية
Cairo	402.63	39.88	0.08	71.03	43.30	248.34	القاهرة
Lower Egypt	1812.27	179.81	2.01	120.28	552.24	957.93	الوجة البحرى
Giza	278.38	46.33	0.08	29.14	80.17	122.66	الجيزة
Beni Suef	75.44	5.20	0.12	2.29	5.47	62.36	بنى سويف
Fayoum	39.84	0.02	0.02	1.40	1.80	36.60	الفيوم
Menia	190.12	1.82	0.26	0.46	25.11	162.47	المنيا
Middle Egypt	583.78	53.37	0.48	33.29	112.55	384.09	مصر الوسطى
Assuit	114.74	1.07	0.03	0.94	25.73	86.97	أسيوط
Suhag	137.54	1.15	0.03	1.85	28.13	106.38	سوهاج
Qena	69.16	1.33	0.01	0.70	3.08	64.04	قنا
luxor	20.20	0.04	0	0.05	1.15	18.96	الاقصر
Aswan	359.06	2.98	0	0.71	1.56	353.81	أسوان
Upper Egypt	700.70	6.57	0.07	4.25	59.65	630.16	مصر العليا
Matruh	13.79	0.56	0.44	0.40	4.81	7.58	مطروح
North Sinai	6.42	0	0.02	0.07	0.64	5.62	شمال سيناء
South Sinai	18.03	0.27	0.02	0.28	0.87	16.59	جنوب سيناء
New valley	12.91	0.13	0	0.02	0.22	12.54	الوادى الجديد
Red sea	31.81	2.60	0.44	1.37	2.68	24.72	البحر الاحمر
Out The Valley	82.96	3.63	0.92	2.14	9.22	67.05	خارج الوادى
General Total	3179.71	243.38	3.48	159.96	733.66	2039.23	اجمالى الجمهورية

Source : Economic Affairs Sector.

الناشر : قطاع الشؤون الاقتصادية.

Table (52)

جدول (٥٢)

The amount of bone for slaughtered cattle within governmental slaughterhouses Year , 2022
كميات العظام لأنواع مذبوحات الماشية داخل
المجازر والسلخانات الحكومية عام ٢٠٢٢
(طن)

Governorates	الجملة Total	Kind of cattle نوع الحيوان						المحافظة
		خنازير Pigs	جمال Camel	ماعز Goat	أغنام Sheep	جاموس Bufflo	أبقار Cow	
Alexandria	1306.85	0	0.62	5.48	110.9	336.33	853.52	الاسكندرية
Behera	2511.24	0	372.74	5.53	29.84	263.31	1839.82	البحيرة
Gharbia	2130.36	0	26.15	0.79	120.23	1218.32	764.87	الغربية
Kafr El_sheikh	832.38	0	5.57	0.15	12.23	501.28	313.15	كفر الشيخ
Dakahlia	1372.94	0	14.31	0.20	74.07	775.45	508.91	الدقهلية
Damietta	539.32	0	2.10	0	33.41	253.7	250.11	دمياط
Sharkia	1207.2	0	270.77	0.54	22.76	319.09	594.04	الشرقية
Ismailia	654.61	0	3.22	0.41	11.03	119.06	520.89	الاسماعيلية
Port Said	288.37	0	0.41	0.26	14.95	48.44	224.31	بور سعيد
Suez	671.75	0	2.68	0.48	14.81	410.01	243.77	السويس
Menoufia	2467.55	0	127.96	3.18	37.16	1112.69	1186.56	المنوفية
Qalyoubia	2630.91	0	822.65	5.59	99.06	640.56	1063.05	القليوبية
Cairo	4841.38	96.07	470.00	0.92	837.14	510.38	2926.87	القاهرة
Lower Egypt	21454.86	96.07	2119.18	23.53	1417.59	6508.62	11289.87	الوجة البحرى
Giza	3280.84	0	546.03	0.92	343.4	944.9	1445.59	الجيزة
Beni Suef	889.11	0	61.34	1.36	26.96	64.45	735.00	بنى سويف
Fayoum	469.6	0	0.25	0.29	16.52	21.19	431.35	الفيوم
Menia	2240.71	0	21.41	3.07	5.42	295.94	1914.87	المنيا
Middle Egypt	6880.26	0	629.03	5.64	392.3	1326.48	4526.81	مصر الوسطى
Assuit	1352.08	0	12.58	0.31	11.04	303.2	1024.95	أسيوط
Suhag	1621.09	0	13.57	0.40	21.77	331.56	1253.79	سوهاج
Qena	815.1	0	15.68	0.16	8.25	36.28	754.73	قنا
Iuxor	237.95	0	0.41	0	0.59	13.55	223.4	الاقصر
Aswan	4231.77	0	35.10	0.01	8.36	18.41	4169.89	أسوان
Upper Egypt	8257.99	0	77.34	0.88	50.01	703	7426.76	مصر العليا
Matruh	162.51	0	6.56	5.24	4.66	56.66	89.39	مطروح
North Sinai	75.57	0	0.78	0.22	0.78	7.52	66.27	شمال سيناء
South Sinai	212.35	0	3.18	0.21	3.25	10.24	195.47	جنوب سيناء
New Valley	152.26	0	1.57	0.01	0.27	2.58	147.83	الوادى الجديد
Red Sea	374.88	0	30.69	5.17	16.09	31.54	291.39	البحر الاحمر
Out The Valley	977.57	0	42.78	10.85	25.05	108.54	790.35	خارج الوادى
General Total	37570.68	96.07	2868.33	40.90	1884.95	8646.64	24033.79	اجمالى الجمهورية

Source : Economic Affairs Sector.

الناشر : قطاع الشؤون الاقتصادية.

Table (53)

The amount of horns and hooves for slaughtered cattle within governmental slaughterhouses Year , 2022

(Ton)

جدول (٥٣)

كميات القرون والحوافر لأنواع مذبوحات الماشية داخل المجازر الماشية داخل المجازر والسلخانات الحكومية عام ٢٠٢٢

(طن)

Governorates	الجملة Total	Kind of cattle نوع الحيوان						المحافظة
		خنازير Pigs	جمال Camel	ماعز Goat	أغنام Sheep	جاموس Bufflo	أبقار Cow	
Alexandria	98.34	0	0.05	0.40	8.07	24.46	65.36	الاسكندرية
Behera	198.79	0	27.11	0.40	2.17	19.15	149.96	البحيرة
Gharbia	219.02	0	1.90	0.06	8.74	88.61	119.71	الغربية
Kafr El_sheikh	82.21	0	0.41	0.01	0.89	36.46	44.44	كفر الشيخ
Dakahlia	175.51	0	1.04	0.01	5.39	56.40	112.67	الدقهلية
Damietta	60.88	0	0.15	0	2.43	18.45	39.85	دمياط
Sharkia	111.37	0	19.69	0.04	1.66	23.21	66.77	الشرقية
Ismailia	48.51	0	0.23	0.03	0.80	8.66	38.79	الاسماعيلية
Port Said	31.34	0	0.03	0.02	1.09	3.52	26.68	بور سعيد
Suez	56.15	0	0.20	0.04	1.08	29.82	25.01	السويس
Menoufia	366.60	0	9.31	0.23	2.70	80.92	273.44	المنوفية
Qalyoubia	287.40	0	59.83	0.41	7.20	46.59	173.37	القليوبية
Cairo	352.10	6.99	34.18	0.07	60.88	37.12	212.86	القاهرة
Lower Egypt	2088.22	6.99	154.13	1.72	103.10	473.37	1348.91	الوجة البحرى
Giza	296.58	0	39.71	0.07	24.97	68.72	163.11	الجيزة
Beni Suef	108.21	0	4.46	0.10	1.96	4.69	97.00	بنى سويف
Fayoum	42.73	0	0.02	0.02	1.20	1.54	39.95	الفيوم
Menia	478.38	0	1.56	0.22	0.39	21.52	454.69	المنيا
Middle Egypt	925.90	0	45.75	0.41	28.52	96.47	754.75	مصر الوسطى
Assuit	180.89	0	0.92	0.02	0.80	22.05	157.10	أسيوط
Suhag	119.99	0	0.99	0.03	1.58	24.11	93.28	سوهاج
Qena	73.34	0	1.14	0.01	0.60	2.64	68.95	قنا
luxor	23.29	0	0.03	0	0.04	0.99	22.23	الاقصر
Aswan	324.31	0	2.55	0	0.61	1.34	319.81	أسوان
Upper Egypt	721.82	0	5.63	0.06	3.63	51.13	661.37	مصر العليا
Matruh	11.99	0	0.48	0.38	0.34	4.12	6.67	مطروح
North Sinai	8.15	0	0.06	0.02	0.06	0.55	7.46	شمال سيناء
South Sinai	15.73	0	0.23	0.02	0.24	0.74	14.50	جنوب سيناء
New Valley	19.37	0	0.11	0.00	0.02	0.19	19.05	الوادى الجديد
Red Sea	28.41	0	2.23	0.38	1.17	2.29	22.34	البحر الاحمر
Out The Valley	83.65	0	3.11	0.80	1.83	7.89	70.02	خارج الوادى
General Total	3819.59	6.99	208.62	2.99	137.08	628.86	2835.05	اجمالى الجمهورية

Source : Economic Affairs Sector.

الناشر : قطاع الشؤون الاقتصادية.

Index

Table	Contains	Page
	Livestock total	
1	Total of livestock	2
	Section 1 : Number and kinds of cattle	
2	Number and types of cattle at governorate level	4
3	Number of cow in accordance with the strain at governorate level	5
4	Number of Local Cow Num. according to Sex at Governorates leve	6
5	Number of foreign cow according to sex at governorate level	7
6	Number of buffaloes according to sex categories at governorate level	8
7	Number of sheep at governorate level	9
8	Number of goats at governorate level	10
9	Number of camels at governorate level	11
10	Number of beast at governorate level	12
11	Estimate quantities of dairy cow and buffaloes according to kinds at governorate level	13
	Specialized farms	
	Section 2 : Feed cattle farms	
12	Number of working feed cattle farms according to categories	16
13	Full capacity for feed cattle farms according to categories	17
14	Actual capacity for feed cattle farms according to categories	18
15	Actual capacity for feed cattle farms according to kind	19
16	Actual capacity for feed cattle farms according to kind	20
17	Actual capacity for feed cattle farms according to kind	21
18	Actual capacity for feed cattle farms according to kind	22
19	Deactivated capacity for feed cattle farms according to categories	23
20	Full, actual production and deactivated capacity of feed cattle	24

Index

Table	Contains	Page
	<i>Section 3 : Dairy cattle farms</i>	
21	Number of working dairy farms according to categories	26
22	Full capacity of dairy cattle farms according to categories	27
23	Production rate of milk according to kind (ton / year) - number of milking sections	28
24	Number of dairy cattle according to categories	29
25	Estimate of milk quantities according to categories	30
26	Number of dairy cattle according to kind (Head)	31
27	Estimate of milk quantities according to kind	32
28	Actual capacity of dairy cattle according to kind	33
29	Estimate of milk quantities according to kind	34
30	Actual capacity of dairy cattle according to kind	35
31	Estimate of milk quantities according to kind	36
32	Actual capacity of dairy cattle according to kind	37
33	Estimate of milk quantities according to kind	38
34	Deactivated capacity of dairy cattle according to categories	39
35	Full, actual production and deactivated capacity of dairy cattle	40
	<i>Section 4 : Numbers and type of insured cattle</i>	
36	Number and kind of insured cattle	42
37	Number of compensation cases	44
	<i>Section 5 : Cattle feed factories</i>	
38	Number of factories and full capacity	46
39	Actual production	47
40	Full, actual and deactivated capacity	48

Index

Table	Contains	Page
	<i>Section 6 : Veterinary units and artificial insemination</i>	
41	Number of departments and veterinary units	50
42	Artificial insemination cases at governorate level	51
43	Number of immunization cattle according to vaccine type at governorate level	52
	<i>Section 7 : Cattle slaughterhouses</i>	
44	Number of slaughterhouses according to kind of slaughter	55
45	Number of massacred cattle within governmental slaughterhouses	56
46	Amount of red meat according to kind within governmental slaughterhouses	57
47	Estimate of local and imported massacred cattle and amount of red meat according to kind within governmental slaughterhouses	58
48	Number of skinning and leather cases according to Quality degree within governmental slaughterhouses	59
49	The amount of rumen contents for slaughtered animals within governmental slaughterhouses	60
50	The amount of liquid bile for slaughtered animals within governmental slaughterhouses	61
51	The amount of blood for slaughtered animals within governmental slaughterhouses	62
52	The amount of bone for slaughtered animals within governmental slaughterhouses	63
53	The amount of horns and hooves for slaughtered animals within governmental slaughterhouses	64

Introduction

The issue of food security is considered one of the important issues that facing the countries of the world in general and developing countries, particularly in view of its social, economic and political dimensions at the local, regional and international levels.

The data and statistical livestock information is a major part of this issue, It's availability has become on a necessity dictated by the profound economic changes and accelerated local, regional and international with work to make it available to users from the private sector, local marketers, exporters and importers, decision makers and researchers.

The Economic Affairs Sector is pleased to present this version of statistical bulletin for year 2022 which includes statistics about numbers and types of livestock, farms, cattle fattening, dairy, kinds of insured cattle and cattle feed factories.

In addition the bulletin includes statistics of livestock vaccination, artificial insemination, governmental massacres and slaughterhouses, kinds and numbers of slaughtered animals, leather and quantities of meat.

The Economics Affairs Sector hopes to contribute through this bulletin in to renewal of livestock database.

**Head of
Economic Affairs Sector**

Ali Abd El Mohsen

Prf : Ali Abd El Mohsen Ali

ARAB REPUBLIC OF EGYPT
MINISTRY OF AGRICULTURE AND LAND RECLAMATION
Economic Affairs Sector

.....



Statistics of Livestock 2022

