

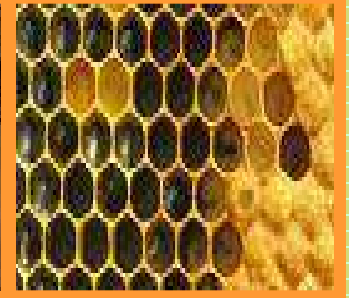


جمهورية مصر العربية  
وزارة الزراعة واستصلاح الأراضي  
قطاع الشؤون الاقتصادية

# إحصاءات

## الإنتاج السمكي و الحشري و التصنيع الغذائي

عام ٢٠١٨



ديسمبر ٢٠١٩

بِسْمِ اللَّهِ الرَّحْمَنِ الرَّحِيمِ

وَأَحَاطَ بِمَا لَدَيْهِمْ  
وَأَحْصَىٰ كُلَّ شَيْءٍ عَدَدًا

صدق الله العظيم

# مقدمة

\*\*\*

تكتسب البيانات والاحصاءات الزراعية اهمية خاصة في ظل المتغيرات الإقتصادية المتلاحقة والتي تجعل من الأهمية بمكان إجراء حسابات دقيقة في جميع مراحل رسم السياسات الزراعية ووضع الخطط التنموية واتخاذ القرار. وتعد البيانات والاحصاءات الزراعية أداة لتصوير الواقع والتنبؤ بقيم المتغيرات الإقتصادية في المستقبل ولاسيما تلك المرحلة المعاصرة لواقع الاقتصاد المحلي .

لذا يحرص قطاع الشؤون الإقتصادية بوزارة الزراعة واستصلاح الاراضى ان يصدر هذا العدد من نشرة إحصاءات الإنتاج السمكى والحشري والتصنيع الغذائى لعام ٢٠١٨ وتتضمن هذه النشرة بيانات وإحصاءات عن إنتاج أنواع الأسماك ، إنتاج المناحل من العسل والشمع ، إنتاج الحرير، مصانع التصنيع الغذائى المتنوع من إنتاج ( اللبن المحفوظ- الجبنه البيضاء - الزيوت - المسلى- السكر- العسل الاسود- المكرونه..... تجفيف الخضر والفاكهة ) بالإضافة إلى بيانات وإحصاءات عن الخدمات التسويقية من ثلاجات التبريد والتجميد والسعة التخزينية ، محطات الفرز والتعبئة لمحاصيل الخضر والفاكهة.

ويأمل القطاع أن تسهم هذه النشرة في تلبية إحتياجات الباحثين والدارسين وواضعي السياسات ومنتخذي القرار.

والله ولي التوفيق،،،

رئيس

قطاع الشؤون الإقتصادية

ا. د / شعبان على محمد سالم



# مصادر البيانات والمفاهيم والتعاريف

**Data sources, concept  
and applied definitions**



## المفاهيم و التعاريف

\*\*\*\*\*

### الإصبيات

هى الطور الأول الناتج من المفرخات السمكية .

### الزريعة

هى عبارة عن صغار الأسماك التى يصلح عندها نظام الاستزراع السمكى وتصبح أكثر ملائمة للظروف البيئية حتى ينتج عنها أسماك يافعة أو أسماك تصلح للإستهلاك .

### الأقفاص السمكية

هى أطر من مواد مختلفة الأبعاد ومزودة بشبكة لتربية زريعة الأسماك .

### بذور الحرير

هى البيض المعد لفقس يرقات دودة الحرير .

### مصادر البيانات

\*\*\*\*\*

◆ مديريات الزراعة بالمحافظات ( إدارات الأمن الغذائى )

◆ الهيئة العامة لتنمية الثروة السمكية

◆ مركز البحوث الزراعية ( معهد وقاية النباتات )

### المرجع الزمني :

\*\*\*\*\*

( ٢٠١٨ / ١٢ / ٣١ – ٢٠١٨ / ١ / ١ )

## المحتويات

الصفحة	الموضوع	الجدول
٢	إجماليات الإنتاج السمكى والحشرى والتصنيع الغذائى	١
٣	مقدار التغير والنسبة المئوية لإجماليات الإنتاج السمكى والحشرى والتصنيع الغذائى بين عامى (٢٠١٧ - ٢٠١٨)	٢
<b>الفصل الأول : الإنتاج السمكى</b>		
٥	إنتاج الأسماك و الحيوانات البحرية وفقاً لمناطق الصيد	٣
٦	إنتاج الأسماك وفقاً للأصناف	٤
٧	إنتاج الأسماك من المصايد الطبيعية وفقاً لمناطق الثروة السمكية بالمحافظات	٥
٨	إنتاج الأسماك من الاستزراع السمكى بالمحافظات	٦
٩	إنتاج الأسماك مصنعاً وفقاً للمصادر الطبيعية	٧
١١	إنتاج الأسماك من الاستزراع السمكى مصنعاً وفقاً للمصادر المختلفة	٨
١٢	إنتاج ومساحة المزارع السمكية الحكومية والأهلية	٩
١٣	إنتاج الإستزراع السمكى من الأقباص السمكية و المكثف ونظام المياه الجارية	١٠
١٤	إنتاج المفرخات السمكية من الإصبعيات فى مناطق الثروة السمكية	١١
١٥	إنتاج المفرخات السمكية من الإصبعيات مصنعاً	١٢
١٦	إنتاج مراكز تجميع الزريعة طبقاً للمنطقة	١٣

## المحتويات

الصفحة	الموضوع	الجدول
	<b>الفصل الثاني : الإنتاج الحشري</b>	
	<b>المناحل البلدية و الخشبية</b>	
١٩	أعداد المناحل والخلايا وإنتاج العسل والشمع	١٤
	<b>أولاً : المناحل البلدية</b>	
٢١	أعداد المناحل و الخلايا و إنتاج العسل و الشمع	١٥
	<b>ثانياً : المناحل الخشبية</b>	
٢٣	أعداد المناحل و الخلايا و إنتاج العسل و الشمع	١٦
	<b>ثالثاً : الحرير</b>	
٢٥	إنتاج الحرير	١٧
	<b>الفصل الثالث : مصانع التصنيع الغذائي</b>	
٢٧	اللبن المحفوظ - أعداد المصانع العاملة والطاقة الكلية والإنتاج الفعلي	١٨
٢٨	الجبنة البيضاء - أعداد المصانع العاملة والطاقة الكلية والإنتاج الفعلي	١٩
٢٩	الزيادي - أعداد المصانع العاملة والطاقة الكلية والإنتاج الفعلي	٢٠
٣٠	الزيوت - أعداد المصانع العاملة والطاقة الكلية والإنتاج الفعلي	٢١
٣١	المسلى - أعداد المصانع العاملة والطاقة الكلية والإنتاج الفعلي	٢٢
٣٢	المكرونه - أعداد المصانع العاملة والطاقة الكلية والإنتاج الفعلي	٢٣
٣٣	سكر القصب - أعداد المصانع العاملة والطاقة الكلية والإنتاج الفعلي	٢٤
٣٤	سكر البنجر - أعداد المصانع العاملة والطاقة الكلية والإنتاج الفعلي	٢٥
٣٥	العسل الأسود - أعداد العصارات العاملة والطاقة الكلية والإنتاج الفعلي	٢٦
٣٦	الحلاوة الطحينية - أعداد المصانع العاملة والطاقة الكلية والإنتاج الفعلي	٢٧

## المحتويات

الصفحة	الموضوع	الجدول
٣٧	صلصة الطماطم - أعداد المصانع العاملة والطاقة الكلية والإنتاج الفعلي	٢٨
٣٨	العصائر - أعداد المصانع العاملة والطاقة الكلية والإنتاج الفعلي	٢٩
٣٩	المرببات - أعداد المصانع العاملة والطاقة الكلية والإنتاج الفعلي	٣٠
٤٠	الشربات - أعداد المصانع العاملة والطاقة الكلية والإنتاج الفعلي	٣١
٤١	الأسماك المدخنة - أعداد المصانع العاملة والطاقة الكلية والإنتاج الفعلي	٣٢
٤٢	الأسماك المملحة - أعداد المصانع العاملة والطاقة الكلية والإنتاج الفعلي	٣٣
٤٣	الأسماك المعلبة - أعداد المصانع العاملة والطاقة الكلية والإنتاج الفعلي	٣٤
٤٤	تجفيف الخضر - أعداد المصانع العاملة والطاقة الكلية والإنتاج الفعلي	٣٥
٤٥	تجفيف الفاكهة - أعداد المصانع العاملة والطاقة الكلية والإنتاج الفعلي	٣٦
٤٦	المخللات - أعداد المصانع العاملة والطاقة الكلية والإنتاج الفعلي	٣٧
<b>الفصل الرابع : الخدمات التسويقية</b>		
<b>ثلاجات التبريد و التجميد</b>		
٤٩	أعداد الثلاجات العاملة والطاقة التخزينية والتخزين الفعلي	٣٨
<b>أولاً : ثلاجات التبريد</b>		
٥١	أعداد الثلاجات العاملة والطاقة التخزينية والتخزين الفعلي	٣٩
<b>ثانياً : ثلاجات التجميد</b>		
٥٣	أعداد الثلاجات العاملة والطاقة التخزينية والتخزين الفعلي	٤٠
<b>ثالثاً : محطات الفرز و التعبئة</b>		
٥٥	أعداد المحطات العاملة و الطاقات الكلية و الإنتاج الفعلي	٤١



إجماليات الإنتاج السمكي والحشري  
والتصنيع الغذائي

Total of fish, insects production  
and food manufacturing

Table ( 1 )

جدول ( ١ )

اجماليات الانتاج السمكى والحشرى والتصنيع الغذائى عام ٢٠١٨  
Total fish production, insects and food manufacturing Year, 2018

## Fish production

## الإنتاج السمكى

الجملة ( طن ) Total (ton)	الاستزراع السمكى Fish Aquiculture	المصادر الطبيعية Natural Sources
1934742	1561457	373285

## Insects production

## الإنتاج الحشرى

انتاج الحرير ( طن ) Silk Production (ton)	انتاج الشمع ( طن ) Production of Beeswax (ton)	انتاج العسل ( طن ) Production of Bees Honey (ton)	اعداد الخلايا Num. of beehives	اعداد المناحل Num. of Apiaries
1.021	121	5491	934517	12039

## Sugar factories

## مصانع السكر

Type	معامل الاستخراج % Extraction coefficient %	إنتاج السكر ( طن ) Sugar production (ton)	كفاءة التشغيل % Operating efficiency %	الكميات الموردة ( طن ) Quantity supplied (ton)	الطاقة الكلية ( طن ) Full capacity (ton)	عدد المصانع Num. of factories	الصف الصنف
Cane sugar	11.15	914531	80.38	8198453	10200000	8	سكر القصب
Beet sugar	14.8	1247909	106.34	8826493	8300000	7	سكر البنجر

## Molasses

## العسل الاسود

Type	معامل الاستخراج % Extraction coefficient %	إنتاج العسل ( طن ) Molasses production (ton)	القصب المعصور ( طن ) Squeezed cane (ton)	عدد العصات Number of era machines	الصف الصنف
Molasses	10.41	55894	537151	259	العسل الاسود

## Food manufacturing

## التصنيع الغذائى

Type	الانتاج الفعلى ( طن ) Actual production (ton)	الطاقة الكلية ( طن ) Full capacity (ton)	عدد المصانع Number of factories	الصف الصنف
Oil	956280	1625467	182	الزيوت
Margarine	347616	493886	12	المسلى
White Cheese	111753	174276	1165	الجبنه البيضاء
Pasta	199605	342791	127	المكرونه
Preserved milk	129988	277316	26	اللبن المحفوظ
Yogurt	24212	27763	73	الزبادى
Juice	465813	912907	54	العصائر
Jam	23330	46796	32	المربات
Tomato sauce	34601	126463	18	صلصة الطماطم
Smoked fish	2832	8699	78	الاسماك المدخنة
Salined fish	8502	29167	105	الاسماك المملحة
Canned fish	1780	2800	3	الاسماك المعلبة
Drying vegetables	20260	58100	10	تجفيف الخضر
Fruit drying	94123	113247	42	تجفيف الفاكهة
Pickles	28397	44283	219	المخللات

Table ( 2 )

جدول ( ٢ )

مقدار التغير والنسبة المئوية لإجماليات الإنتاج السمكي والحشوي والتصنيع الغذائي بين عامي ٢٠١٧ - ٢٠١٨

The amount of change and percentage in fish production totals, insects and food manufacturing years, 2017- 2018

Production : ton

الإنتاج : طن

Type	%	مقدار التغير	2018	2017	النوع
Fish	6.14	111942	1934742	1822800	الاسماك
Bees Honey	30.86	1295	5491	4196	عسل النحل
Silk	(4.85)	-0.05	1.021	1.073	الحرير
Oil	(0.35)	-3398	956280	959678	الزيوت
Margarine	2.06	7017	347616	340599	المسلى
Cane sugar	(1.01)	-9377	914531	923908	سكر القصب
Beet sugar	(5.84)	-77437	1247909	1325346	سكر البنجر
Molasses	12.48	6202	55894	49692	عسل اسود
White Cheese	6.98	7287	111753	104466	الجبنة البيضاء
Pasta	(1.97)	-4017	199605	203622	المكرونه
Preserved milk	67.44	52354	129988	77634	اللبن المحفوظ
Yogurt	(20.48)	-6236	24212	30448	الزبادى
Juice	5.70	25106	465813	440707	العصائر
Jam	(1.77)	-420	23330	23750	المربات
Pickles	28.21	6249	28397	22148	المخللات
Tomato sauce	(40.58)	-23633	34601	58234	صلصة الطماطم
Smoked fish	27.74	615	2832	2217	اسماك مدخنة
Salined fish	32.97	2108	8502	6394	اسماك مملحة
Canned fish	113.43	946	1780	834	اسماك معلبة
Driying vegetables	(7.86)	-1729	20260	21989	تجفيف الخضر
Fruits drying	3.65	3314	94123	90809	تجفيف الفاكهة

Source : Economic Affairs Sector

المصدر : قطاع الشؤون الاقتصادية



# الفصل الأول الإنتاج السمكي

Section ١

Fish production



Table ( 3 )

جدول ( ٣ )

Fish production and marine animals distributed according to catch regions Year, 2018

إنتاج الأسماك والحيوانات البحرية وفقاً لمناطق الصيد عام ٢٠١٨

(Production / Ton)

( الإنتاج / طن )

Sources	Production	الإنتاج	المصادر
<b>Marines :</b>			<b>البحر :</b>
Mediterranean Sea	56730		البحر المتوسط
Red Sea	47965		البحر الأحمر
<b>Total</b>	<b>104695</b>		<b>اجمالي البحار</b>
<b>Northern Lakes :</b>			<b>البحيرات الشمالية :</b>
Mariout	8058		مريوط
Edko	7972		إدكو
El-Brolls	71409		البرلس
ELManzala	65113		المنزلة
<b>Total</b>	<b>152552</b>		<b>اجمالي البحيرات الشمالية</b>
<b>Coastal Lagoons :</b>			<b>المنخفضات الساحلية :</b>
Port Fouad	-		ملاحة بور فؤاد
El - Bardawel	2610		البردويل
<b>Total</b>	<b>2610</b>		<b>اجمالي المنخفضات الساحلية</b>
<b>Inland Lakes :</b>			<b>البحيرات الداخلية :</b>
Bitter, Temsah & Suez canal	2260		المرّة والتمساح وقناة السويس
Qaron	832		قارون
El - Rayan (1 & 3)	6295		الريان (١ ، ٣)
Waterbodies in New Valley	2096		المسطحات المائية بالوادي الجديد
Waterbodies in Siwa Oasis	-		المسطحات المائية بواحة سيوة
Nasser	28206		ناصر
Toshka Spillway	-		مفيض توشكى
<b>Total</b>	<b>39689</b>		<b>اجمالي البحيرات الداخلية</b>
<b>Lakes Total</b>	<b>194851</b>		<b>إجمالي البحيرات</b>
<b>Inland Water :</b>			<b>المياه الداخلية :</b>
River Nile & Branches	73739		نهر النيل وفروعة
<b>Total</b>	<b>73739</b>		<b>إجمالي المياه الداخلية</b>
<b>Total Natural Fisheries</b>	<b>373285</b>		<b>إجمالي المصايد الطبيعية</b>
<b>Fish Aquiculture :</b>			<b>الإستزراع السمكى :</b>
Governmental Farms	13652		المزارع الحكومية
Compatriots Farms	1368314		المزارع الأهلية
Intensive Culture	2324		الاستزراع المكثف
In-Pond Raceway System (IPRS)	18		الاستزراع بنظام المياه الجارية
Floating Cages	165352		الأقفاص العائمة
Rice Fields	11797		حقول الأرز
<b>Total of Fish Aquiculture</b>	<b>1561457</b>		<b>إجمالي الإستزراع السمكى</b>
<b>General total</b>	<b>1934742</b>		<b>الإجمالي</b>

Source :Economic affairs sector.

المصدر : قطاع الشؤون الاقتصادية.

**Table ( 4 )**  
**Fish production according to categories Year, 2018.**  
**( Production / Ton)**

جدول ( ٤ )  
 الإنتاج السمكي طبقاً للأصناف عام ٢٠١٨  
 ( الإنتاج / طن )

Type	إجمالي Total	الاستزراع السمكي aquaculture fish	جملة مصايد طبيعية Nature Source	نهر النيل Nile R .	البحيرات Lakes	جملة البحار T. Seas	البحر الأحمر Red Sea	البحر المتوسط Med. Sea	الأصناف
Lobster & procambarus clarki	7616	-	7616	7616	-	0	-	-	استاكوزا
European Anchovy & Sardinellas Small	7636	-	7636	-	-	7636	3066	4570	انشوجه و صغار السردين
Cartilagenous fish nei	1292	-	1292	-	-	1292	-	1292	أسماك غضروفية
Red Mullet	2352	-	2352	-	-	2352	1200	1152	بربوني
Silversides	3441	-	3441	1651	1790	0	-	-	بساريا
Kawakawa	1492	-	1492	-	-	1492	489	1003	بلاميطة
Tilapia nei	1172538	1051444	121094	24432	96662	0	-	-	بلطى
Snapper nei	371	-	371	-	-	371	371	-	بهار
Caranx spp	8355	2	8353	4949	1521	1883	1883	-	بياض
Snubnose emperor	281	-	281	-	-	281	281	-	بونكز
Shrimps nei	9141	155	8986	-	1795	7191	736	6455	جمبرى
Parrot fish	969	-	969	-	-	969	969	-	حريد
Eels nei	1306	11	1295	18	1277	0	-	-	حنشان
Needie Fish	212	-	212	-	-	212	212	-	خرمان
Round scade & mackerel	10975	-	10975	-	27	10948	9276	1672	دراك / باغة
Daffas	2792	-	2792	-	2792	0	-	-	دفاص
Seabream	31799	29994	1805	-	1468	337	-	337	دنيص
Characin	5008	-	5008	-	5008	0	-	-	راية
Sabars	369	-	369	-	-	369	-	369	سبارس
Sardinellas nei	18420	-	18420	-	19	18401	9499	8902	سردين
Cuttlefish , Common	187	-	187	-	78	109	109	-	سيبيا
Sigans	545	-	545	-	45	500	500	-	سيجان
Largehead Hairtail	2004	-	2004	-	-	2004	-	2004	سيوف
False Scad	446	-	446	-	-	446	-	446	شاخورة
Slapper nei	761	-	761	-	87	674	373	301	شخرم
White Seabream	405	-	405	-	-	405	-	405	شرغوش
Emperor	1467	-	1467	-	-	1467	1467	-	شعور
Catfish , Upsidedown	2004	-	2004	2003	1	0	-	-	شيلان
Threadfin Breams	3801	-	3801	-	-	3801	3178	623	صرع
Terad	594	-	594	-	-	594	594	-	طراد
Mulletts nei	279405	242071	37334	502	35109	1723	279	1444	عائلة بورية
Common Pandora	372	-	372	-	-	372	-	372	غزيلة
Grey Gurnard	720	-	720	-	-	720	-	720	فراخ
Seabass	26733	24914	1819	-	1523	296	-	296	قاروص
Catfish	41476	6836	34640	14375	20265	0	-	-	قراميط
Nile Perch	7052	-	7052	2376	4676	0	-	-	قشر بياض
Shells nei	4948	-	4948	-	861	4087	-	4087	قواقع و محاريات
Crabes	4995	-	4995	-	1434	3561	286	3275	كابوريا
Elongate Tigerfish	1671	-	1671	-	1671	0	-	-	كلب
Loligo spp	746	-	746	-	-	746	739	7	كليمارى
Indian Mackerel	2805	-	2805	-	-	2805	2804	1	كسكميري
Nile carp	1221	-	1221	1221	-	0	-	-	لبيص
Meagra	26344	25130	1214	-	285	929	-	929	لوت
Carps	195901	180900	15001	9198	5803	0	-	-	مبروك
Red Porgy	790	-	790	-	9	781	166	615	مرجان ( حفار )
Sphyraena spp	1911	-	1911	-	-	1911	1338	573	مغازل
Lizard Fish	3988	-	3988	-	-	3988	3294	694	مكرونه ( حارت )
Red-eye Round Herring	1602	-	1602	-	-	1602	60	1542	موزة
Sole	2202	-	2202	-	1548	654	1	653	موسى
Blue Fish	445	-	445	-	-	445	-	445	مياس
Spotted Seabass	1437	-	1437	-	1016	421	-	421	نقط
Saddleback grouper	163	-	163	-	-	163	163	-	ناجل
Golden Groupers	2976	-	2976	-	14	2962	2514	448	وقار ( كشر )
Other kind	26260	-	26260	5398	8067	12795	2118	10677	أصناف أخرى
<b>General total</b>	<b>1934742</b>	<b>1561457</b>	<b>373285</b>	<b>73739</b>	<b>194851</b>	<b>104695</b>	<b>47965</b>	<b>56730</b>	<b>الأجمالى</b>

Source : Economic affairs sector.

المصدر : قطاع الشؤون الاقتصادية .

Table ( 5 )

Fish production from capture fisheries according to natural source regions year, 2018

إنتاج الأسماك من المصايد الطبيعية وفقاً لمناطق الثروة السمكية بالمحافظات عام ٢٠١٨

جدول ( ٥ )

(Production / Ton)

(الإنتاج / طن)

Regions	Governorate	الإجمالي Total	نهر النيل وفروعه الداخلية Nile river & Branches مفيض توشكى Toshka Spillway	البحيرات الداخلية Inland lakes						المنخفضات الساحلية Coastal Lagoons		البحيرات الشمالية Northern Lakes				البحار Marines		المحافظات	المنطقة
				ناصر Nasser	المسطحات المائية بواحة سيوة Waterbodies in Siwa Oasis	المسطحات المائية بالوادي الجديد Waterbodies in new Valley	الريان ٢٠١ Rayan 1 & 3	قارون Qarun	المرّة والتسماح وقناة السويس Bitter, Tensah & Suez canal	البردييل Bardawil	ملاحة بورفؤاد Port Fuad	المنزلة Manzala	البرلس Burullus	البحر Edko	مريوط Mariout	بحر احمر Red sea	بحر متوسط Mediterranean sea		
Western	Matrouh	320	-	-	-	-	-	-	-	-	-	-	-	-	-	320	مطروح	الغربية	
	Alexandria	11404	-	-	-	-	-	-	-	-	-	-	-	8058	-	3346	الاسكندرية		
	Beheira	20620	754	-	-	-	-	-	-	-	-	-	7972	-	11894	البحيرة			
	<b>Total</b>	<b>32344</b>	<b>754</b>	<b>0</b>	<b>0</b>	<b>0</b>	<b>0</b>	<b>0</b>	<b>0</b>	<b>0</b>	<b>0</b>	<b>0</b>	<b>7972</b>	<b>8058</b>	<b>0</b>	<b>15560</b>	<b>إجمالي المنطقة</b>		
Middle Delta	Kafr El-Sheikh	87850	5853	-	-	-	-	-	-	-	-	-	71409	-	-	10588	كفر الشيخ	وسط الدلتا	
	Gharbia	7129	7129	-	-	-	-	-	-	-	-	-	-	-	-	-	الغربية		
	Qalubia	15489	15489	-	-	-	-	-	-	-	-	-	-	-	-	-	القليوبية		
	Menoufia	7687	7687	-	-	-	-	-	-	-	-	-	-	-	-	-	المنوفية		
<b>Total</b>	<b>118155</b>	<b>36158</b>	<b>0</b>	<b>0</b>	<b>0</b>	<b>0</b>	<b>0</b>	<b>0</b>	<b>0</b>	<b>0</b>	<b>0</b>	<b>71409</b>	<b>0</b>	<b>0</b>	<b>0</b>	<b>10588</b>	<b>إجمالي المنطقة</b>		
Damietta	Damietta	19284	2635	-	-	-	-	-	-	-	-	-	-	-	-	16649	دمياط	دمياط	
	Daqahliia	67568	2455	-	-	-	-	-	-	-	-	-	65113	-	-	-	الدقهلية		
	Sharqia	1008	1008	-	-	-	-	-	-	-	-	-	-	-	-	-	الشرقية		
<b>Total</b>	<b>87860</b>	<b>6098</b>	<b>0</b>	<b>0</b>	<b>0</b>	<b>0</b>	<b>0</b>	<b>0</b>	<b>0</b>	<b>0</b>	<b>0</b>	<b>65113</b>	<b>0</b>	<b>0</b>	<b>0</b>	<b>16649</b>	<b>إجمالي المنطقة</b>		
Eastern	Port Sayed	13747	-	-	-	-	-	-	-	-	-	-	-	-	-	13747	بورسعيد	الشرقية	
	Ismailia	3988	1728	-	-	-	-	-	2260	-	-	-	-	-	-	-	-		الإسماعيلية
	North Sinai	2796	-	-	-	-	-	-	-	2610	-	-	-	-	-	186	شمال سيناء		
<b>Total</b>	<b>20531</b>	<b>1728</b>	<b>0</b>	<b>0</b>	<b>0</b>	<b>0</b>	<b>0</b>	<b>2260</b>	<b>2610</b>	<b>0</b>	<b>0</b>	<b>0</b>	<b>0</b>	<b>0</b>	<b>0</b>	<b>13933</b>	<b>إجمالي المنطقة</b>		
Red sea	Suez	12388	-	-	-	-	-	-	-	-	-	-	-	-	12388	-	السويس	البحر الأحمر	
	Red Sea	35548	-	-	-	-	-	-	-	-	-	-	-	-	35548	-	البحر الأحمر		
	South Sinai	29	-	-	-	-	-	-	-	-	-	-	-	-	29	-	جنوب سيناء		
<b>Total</b>	<b>47965</b>	<b>0</b>	<b>0</b>	<b>0</b>	<b>0</b>	<b>0</b>	<b>0</b>	<b>0</b>	<b>0</b>	<b>0</b>	<b>0</b>	<b>0</b>	<b>0</b>	<b>47965</b>	<b>0</b>	<b>إجمالي المنطقة</b>			
Nile Valley	Cairo	1365	1365	-	-	-	-	-	-	-	-	-	-	-	-	-	القاهرة	وادي النيل	
	Giza	2527	2527	-	-	-	-	-	-	-	-	-	-	-	-	-	الجيزة		
	Fayoum	7573	446	-	-	-	6295	832	-	-	-	-	-	-	-	-	الفيوم		
	Beny Suef	7729	7729	-	-	-	-	-	-	-	-	-	-	-	-	-	بنى سويف		
	Menia	8210	8210	-	-	-	-	-	-	-	-	-	-	-	-	-	المنيا		
	Assiut	5632	5632	-	-	-	-	-	-	-	-	-	-	-	-	-	أسيوط		
	New Valley	2096	-	-	-	-	2096	-	-	-	-	-	-	-	-	-	الوادي الجديد		
<b>Total</b>	<b>35132</b>	<b>25909</b>	<b>0</b>	<b>0</b>	<b>0</b>	<b>2096</b>	<b>6295</b>	<b>832</b>	<b>0</b>	<b>0</b>	<b>0</b>	<b>0</b>	<b>0</b>	<b>0</b>	<b>0</b>	<b>0</b>	<b>إجمالي المنطقة</b>		
Aswan	Souhag	244	244	-	-	-	-	-	-	-	-	-	-	-	-	-	سوهاج	أسوان	
	Qena	608	608	-	-	-	-	-	-	-	-	-	-	-	-	-	قنا		
	Luxor	1101	1101	-	-	-	-	-	-	-	-	-	-	-	-	-	الأقصر		
	Aswan	29109	903	-	28206	-	-	-	-	-	-	-	-	-	-	-	أسوان		
<b>Total</b>	<b>31062</b>	<b>2856</b>	<b>0</b>	<b>28206</b>	<b>0</b>	<b>0</b>	<b>0</b>	<b>0</b>	<b>0</b>	<b>0</b>	<b>0</b>	<b>0</b>	<b>0</b>	<b>0</b>	<b>0</b>	<b>0</b>	<b>إجمالي المنطقة</b>		
Salam Canal	236	236	0	0	0	0	0	0	0	0	0	0	0	0	0	0	ترعة السلام		
<b>General total</b>	<b>373285</b>	<b>73739</b>	<b>0</b>	<b>28206</b>	<b>0</b>	<b>2096</b>	<b>6295</b>	<b>832</b>	<b>2260</b>	<b>2610</b>	<b>0</b>	<b>65113</b>	<b>71409</b>	<b>7972</b>	<b>8058</b>	<b>47965</b>	<b>56730</b>	<b>الإجمالي</b>	

Source : Economic affairs sector.

المصدر : قطاع الشؤون الاقتصادية.

Table ( 6 )

جدول ( ٦ )

Fish production from aquaculture in the governorates year, 2018

إنتاج الأسماك من الاستزراع السمكى بالمحافظات عام ٢٠١٨

(Production / Ton)

(الإنتاج / طن)

Regions	Governorate	الإجمالي Total	الاستزراع في حقول الأرز Aquaculture in Rice Fields	الاستزراع بنظام المياه الجارية In-Pond Raceway System (IPRS)	الاستزراع المكثف Intensive Aquaculture	الأقفاص Cages	المزارع الأهلية Compatriots Farms			المزارع الحكومية Governmental Farms	المحافظات	المنطقة
							الموقفة Temporary	الإيجار Leased	المالك Owned			
Western	Matrouh	0	-	-	-	-	-	-	-	-	مطروح	الغربية
	Alexandria	9059	-	-	-	-	-	8804	182	73	الاسكندرية	
	Beheira	158097	-	-	1731	90000	-	53274	12288	804	البحيرة	
Total		167156	0	0	1731	90000	0	62078	12470	877	إجمالي المنطقة	
Middle Delta	Kafr El-Sheikh	698341	-	-	-	75000	338000	25766	253152	6423	كفر الشيخ	وسط الدلتا
	Gharbia	0	-	-	-	-	-	-	-	-	الغربية	
	Qalubia	0	-	-	-	-	-	-	-	-	القليوبية	
	Menoufia	0	-	-	-	-	-	-	-	-	المنوفية	
Total		698341	0	0	0	75000	338000	25766	253152	6423	إجمالي المنطقة	
Damietta	Damietta	264599	-	-	-	-	153199	111290	-	110	دمياط	دمياط
	Daqahlia	783	-	-	-	-	-	-	-	783	الدقهلية	
	Sharqia	170493	-	18	5	-	163306	-	2366	4798	الشرقية	
Total		435875	0	18	5	0	316505	111290	2366	5691	إجمالي المنطقة	
Eastern	Port Sayed	208127	-	-	-	-	200000	8127	-	-	بورسعيد	الشرقية
	Ismailia	22084	-	-	-	-	11301	6618	3504	661	الإسماعيلية	
	North Sinai	0	-	-	-	-	-	-	-	-	شمال سيناء	
Total		230211	0	0	0	0	211301	14745	3504	661	إجمالي المنطقة	
Red sea	Suez	1718	-	-	-	-	-	1718	-	-	السويس	البحر الأحمر
	Red Sea	0	-	-	-	-	-	-	-	-	البحر الأحمر	
	South Sinai	0	-	-	-	-	-	-	-	-	جنوب سيناء	
Total		1718	0	0	0	0	0	1718	0	0	إجمالي المنطقة	
Nile Valley	Cairo	0	-	-	-	-	-	-	-	-	القاهرة	وادي النيل
	Giza	88	-	-	88	-	-	-	-	-	الجيزة	
	Fayoum	15754	-	-	500	352	-	1372	13530	-	الفيوم	
	Beny Suef	427	-	-	-	-	72	-	355	-	بنى سويف	
	Menia	0	-	-	-	-	-	-	-	-	المنيا	
	Assiut	0	-	-	-	-	-	-	-	-	أسيوط	
Total		16269	0	0	588	352	72	1372	13885	0	إجمالي المنطقة	
Aswan	Souhag	0	-	-	-	-	-	-	-	-	سوهاج	أسوان
Total		0	0	0	0	0	0	0	0	0	إجمالي المنطقة	
Rice Fields Outside		11797	11797	0	0	0	0	0	0	0	حقول الأرز (خارج المشروع)	
General total		1561367	11797	18	2324	165352	865878	216969	285377	13652	الإجمالي	

Source : Economic affairs sector

المصدر : قطاع الشؤون الاقتصادية.



Table ( 7 )  
Fish production of different types according to natural resources Year, 2018  
( Production / Ton )

جدول ( ٧ )  
إنتاج الأسماك مصنفاً وفقاً للمصادر الطبيعية عام ٢٠١٨  
( الإنتاج / طن )

Categories	الجملة Total	نهر النيل R.Nile	Lakes البحيرات													Seas البحار		الأصناف
			توشكى	ناصر	واحة سيوة	تنمية المسطحات المائية	الريان	قارون	المرّة والتمساح	البرديويل	بورفؤاد	المنزلة	البرلس	أدكو	مريوط	الأحمر	المتوسط	
			Tushka	Nasser	Siwa oasis	Aquatic Dev.	Rayan	Qaroun	Temseh	Bardawel	Port Fouad	Manzala	Brollos	Edko	Mariot	Red Sea	Med. Sea	
Lobster& procambarus clarki	7616	7616	-	-	-	-	-	-	-	-	-	-	-	-	-	-	-	استا كوزا
Anchovy & Sardinellas	7636	-	-	-	-	-	-	-	-	-	-	-	-	-	-	3066	4570	انشوجة وصغار سردين
Cartilagenous Fish,nei	1292	-	-	-	-	-	-	-	-	-	-	-	-	-	-	-	1292	أسماك غضروفية
Red Mullet	2352	-	-	-	-	-	-	-	-	-	-	-	-	-	-	1200	1152	بريوني
Silversides	3441	1651	-	-	-	-	-	432	-	-	-	-	1358	-	-	-	-	بساريا
Kawakawa	1492	-	-	-	-	-	-	-	-	-	-	-	-	-	-	489	1003	بلاميطة
Tilapia nei	121094	24432	-	15433	-	348	1198	156	84	-	-	25355	42672	7097	4319	-	-	بلطى
Barbel	218	218	-	-	-	-	-	-	-	-	-	-	-	-	-	-	-	بنى
Snapper nei	371	-	-	-	-	-	-	-	-	-	-	-	-	-	-	371	-	بهار
Caranx spp.	8353	4949	-	-	-	1	262	-	-	-	-	76	1182	-	-	1883	-	بياض
Shrimps nei	8986	-	-	-	-	-	24	58	180	43	-	57	1433	-	-	736	6455	جمبرى
Hared	969	-	-	-	-	-	-	-	-	-	-	-	-	-	-	969	-	حريد
Eels nei	1295	18	-	-	-	-	113	2	-	-	-	14	1075	73	-	-	-	حنشان
Needie Fish	212	-	-	-	-	-	-	-	-	-	-	-	-	-	-	212	-	خرمان
Mackerel nei	10975	-	-	-	-	-	-	-	27	-	-	-	-	-	-	9276	1672	دراك و باغة
Daffas	2792	-	-	-	-	-	-	-	-	-	-	51	2741	-	-	-	-	دفاص
Gilthead Seabream	1805	-	-	-	-	-	1	-	7	323	-	-	1137	-	-	-	337	دنيس
Characin	5008	-	-	5008	-	-	-	-	-	-	-	-	-	-	-	-	-	راية
Annular Seabream	369	-	-	-	-	-	-	-	-	-	-	-	-	-	-	-	369	سبارس
Sardinellas nei	18420	-	-	-	-	-	-	-	19	-	-	-	-	-	-	9499	8902	سردين
Cuttlefish, Common	187	-	-	-	-	-	-	-	78	-	-	-	-	-	-	109	-	سيبيا
Sigans	545	-	-	-	-	-	-	-	45	-	-	-	-	-	-	500	-	سيجان
Largehead Hairtail	2004	-	-	-	-	-	-	-	-	-	-	-	-	-	-	-	2004	سيوف
False Scad	446	-	-	-	-	-	-	-	-	-	-	-	-	-	-	-	446	شاخورة
Slapper nei	761	-	-	-	-	-	17	-	70	-	-	-	-	-	-	373	301	شخرم
White Seabream	405	-	-	-	-	-	-	-	-	-	-	-	-	-	-	-	405	شرغوش
Emperors	1467	-	-	-	-	-	-	-	-	-	-	-	-	-	-	1467	-	شعور
Chub Mackerel	0	-	-	-	-	-	-	-	-	-	-	-	-	-	-	-	-	شك الزور
Catfish, Upsidedown	0	-	-	-	-	-	-	-	-	-	-	-	-	-	-	-	-	شيسلان

Source : Economic affairs sector.

المصدر : قطاع الشؤون الاقتصادية.

Follow Table ( 7 )

Fish production of different types according to natural resources Year, 2018

( Production / Ton )

تابع : جدول ( ٧ )

إنتاج الأسماك مصنفاً وفقاً للمصادر الطبيعية عام ٢٠١٨

( الإنتاج / طن )

Categories	الجملة Total	نهر النيل R.Nile	Lakes البحيرات										Seas البحار		الأصناف				
			توشكى Tushka	ناصر Nasser	واحة سيوة Siwa oasis	تنمية المسطحات المائية Aquatic Dev.	الريان Rayan	قارون Qaroun	المرّة والتمساح Temsah	البرديول Bardawel	بورفؤاد Port Fouad	المنزلة Manzala	البرلس Brollos	أدكو Edko		مربوط Mariot	الأحمر Red Sea	المتوسط Med. Sea	
Threadfin Breams	3801	-	-	-	-	-	-	-	-	-	-	-	-	-	-	-	3178	623	صـرـع
Terad	594	-	-	-	-	-	-	-	-	-	-	-	-	-	-	-	594	-	طـسـراد
Mulletts nei	37334	502	-	-	-	-	891	92	429	789	-	20902	11645	204	157	279	1444	عائلة بورية	
Common Pandora	372	-	-	-	-	-	-	-	-	-	-	-	-	-	-	-	372	-	غزيلة
Grey Gurnard	720	-	-	-	-	-	-	-	-	-	-	-	-	-	-	-	720	-	فراخ
European Seabass	1819	-	-	-	-	-	7	-	-	122	-	-	1088	-	306	-	296	-	قاروص
Catfishes	34640	14375	-	-	-	-	5	2	-	-	-	14015	2604	514	3125	-	-	-	قرا ميط
Nile perch	7052	2376	-	4347	-	-	329	-	-	-	-	-	-	-	-	-	-	-	قشر بياض
Shells nei	5832	-	-	-	-	-	-	-	861	884	-	-	-	-	-	-	4087	-	قواقع ومحاريات
Crabes	4111	-	-	-	-	-	-	-	241	-	-	309	-	-	-	-	286	3275	كابوريا
Elongate Tigerfish	1671	-	-	1671	-	-	-	-	-	-	-	-	-	-	-	-	-	-	كلب
Loligo spp	746	-	-	-	-	-	-	-	-	-	-	-	-	-	-	-	739	7	كليمارى
Indian Mackerel	2805	-	-	-	-	-	-	-	-	-	-	-	-	-	-	-	2804	1	كسكمبري
Nile Carp	1221	1221	-	-	-	-	-	-	-	-	-	-	-	-	-	-	-	-	لييس
Meagra	1214	-	-	-	-	-	-	-	53	7	-	225	-	-	-	-	-	929	لوت
Carps	15001	9198	-	-	-	1140	997	-	-	-	-	837	2647	31	151	-	-	-	مبروك
Red Porgy	790	-	-	-	-	-	-	-	9	-	-	-	-	-	-	-	166	615	مرجان (حفار)
Sphyraena spp	1911	-	-	-	-	-	-	-	-	-	-	-	-	-	-	-	1338	573	مغازل
Lizard Fish	3988	-	-	-	-	-	-	-	-	-	-	-	-	-	-	-	3294	694	مكرونة (حارت)
Red-eye Round Herring	1602	-	-	-	-	-	-	-	-	-	-	-	-	-	-	-	60	1542	موزة
Sole, Common	2202	-	-	-	-	-	322	90	3	148	-	-	985	-	-	-	1	653	مسوسى
Blue Fish	445	-	-	-	-	-	-	-	-	-	-	-	-	-	-	-	-	445	ميساس
Spotted Seabass	1437	-	-	-	-	-	-	-	-	-	-	177	839	-	-	-	-	421	نقط
Nagel	163	-	-	-	-	-	-	-	-	-	-	-	-	-	-	-	163	-	ناجل
Golden Groupers	2976	-	-	-	-	-	-	-	-	14	-	-	-	-	-	-	2514	448	وقار (كشر)
Other	28327	7183	-	1747	-	607	2129	-	154	280	-	3095	3	53	-	2399	10677	أصناف أخرى	
General total	373285	73739	0	28206	0	2096	6295	832	2260	2610	0	65113	71409	7972	8058	47965	56730	الإجمالى	

Source : Economic affairs sector.

المصدر : قطاع الشؤون الاقتصادية.

Table ( 8 )

جدول ( ٨ )

Fish production from aquaculture according to different resources Year, 2018 إنتاج الاسماك من الإستزراع السمكى مصنفاً وفقاً للمصدر عام ٢٠١٨

(Production / ton)

(الإنتاج / طن)

Type	الإجمالي Total	حقول الأرز Rice Fields Aquaculture	الإستزراع بنظام المياه الجارية In-Pond Raceway System (IPRS)	استزراع مكثف Intensive Aquaculture	اقفاص عائمة Fish Cages	احواض أرضية Earthen Ponds		الصف
						أهلية Compatriots	حكومية Governmental	
						Tilapia nei	1051444	
Caranx spp	2	-	-	-	-	-	2	بياض
Shrimps nei	155	-	-	-	-	89	66	جمبرى
Eels nei	11	-	-	3	-	-	8	حنشان
Meagre	25130	-	-	-	-	24909	221	لوت
Gilthead Seabream	29994	-	-	-	-	29694	300	دنييس
Mullets nei	242071	-	-	15	41510	198794	1752	عائلة بورية
European Seabass	24914	-	-	-	352	24523	39	قاروص
Catfishes	6836	1719	-	55	-	4531	531	قراميط
* Carps	180900	7500	-	-	17835	155094	471	* مبروك
White Seabream	0	-	-	-	-	-	-	شرغوش
Meagra	0	-	-	-	-	-	-	قشر بياض
Golden Groupers	0	-	-	-	-	-	-	وقار (كشر)
Other	0	-	-	-	-	-	-	أصناف أخرى
<b>General total</b>	<b>1561457</b>	<b>11797</b>	<b>18</b>	<b>2324</b>	<b>165352</b>	<b>1368314</b>	<b>13652</b>	<b>الإجمالي</b>

\* المبروك يشمل ( عادى - فضى- كبير الرأس )

Source : Economic affairs sector.

المصدر : قطاع الشؤون الاقتصادية.

Table ( 9 )

جدول ( ٩ )

Production and fish farms area of governmental and private Year, 2018

إنتاج ومساحة المزارع السمكية الحكومية والأهلية عام ٢٠١٨

(Area / feddan)

(المساحة / فدان)

(Production / ton)

(الإنتاج / طن)

Farms type		الإنتاج Production	المساحة المستزرعة ( فدان ) Cultivated area ( Fed. )	أنواع المزارع	
Governmental		13652	7669	حكومية	
Compatriots	Temporary	865878	174722	مؤقتة	أهلية
	Leased	217057	56827	مؤجرة	
	Owned	285377	55247	ملك	
General total		1381964	294465	الإجمالي	

Source : Economic affairs sector.

المصدر : قطاع الشؤون الاقتصادية.

Table ( 10 )

## Production of aquaculture Year, 2018

(Production / ton)

جدول ( ١٠ )

إنتاج الاستزراع السمكي عام ٢٠١٨

(الإنتاج / طن)

أ - الأقفاص السمكية العائمة

## A - Fish floating cages

Governorate	الإجمالي Total	الإنتاج Production				الحجم بالمتر المكعب Volume / m3	عدد الأقفاص Number of Cages	المحافظة
		قاروص European Seabass	مبروك فضى Silver Carp	عائلة بورية Grey Mulletts	بلطى Tilapia nei			
Beheira	90000	-	10345	18910	60745	7200000	12000	البحيرة
Kafr El-Shiekh	75000	-	7490	22600	44910	6000000	10000	كفر الشيخ
Fayoum	352	352	-	-	-	17270	44	الفيوم
General total	165352	352	17835	41510	105655	13217270	22044	الإجمالي

## B - Intensive aquaculture

ب - الاستزراع المكثف

Governorate	الإجمالي Total	الإنتاج Production					الحجم بالمتر المكعب Volume / m3	المحافظة
		قاروص European Seabass	حشنان Eels nei	قرايط Catfishes	عائلة بورية Grey Mulletts	بلطى Tilapia nei		
Beheira	1731	-	3	55	13	1660	117750	البحيرة
Daqahlia	0	-	-	-	-	-	-	الدقهلية
Sharkia	5	-	-	-	-	5	500	الشرقية
Ismailia	0	-	-	-	-	-	-	الإسماعيلية
Giza	88	-	-	-	2	86	3500	الجيزة
Fayoum	500	-	-	-	-	500	42000	الفيوم
North Sinai	0	-	-	-	-	-	-	شمال سيناء
South Sinai	0	-	-	-	-	-	-	جنوب سيناء
General total	2324	0	3	55	15	2251	163750	الإجمالي

## C- In-Pond Raceway System (IPRS)

ج - الاستزراع بنظام المياه الجارية

Governorate	إجمالي إنتاجية الخلايا Total cell's production	بلطى Tilapia nei	إجمالي مساحة الأحواض الترابية (م <sup>٢</sup> ) Total earthen pond area / m2	مساحة الحوض الترابي (م <sup>٢</sup> ) Earthen pond area / m2	عدد الخلايا Cells num.	حجم الخلية م <sup>٣</sup> Cell Size / m3	المحافظة
Sharkia	18	18	8000	4000	4	54	الشرقية
General total	18	18	8000	4000	4	54	الإجمالي

Table ( 11 )

جدول ( ١١ )

Hatcheries production of fish fingerlings according to regions year, 2018 إنتاج المفرخات السمكية من الإصبعيات فى مناطق الثروة السمكية عام ٢٠١٨

(Production / million unit )

(الإنتاج / مليون وحدة)

Regions	Governorate	الإجمالى Total	فاروس European Seabass	دببى Githead Seabream	قرايط Airbreathing-Catfish	جمبرى Shrimps	بطى أحمر Red Tilapia nei	بطى Tilapia nei	مبروك Carp			المحافظات	المنطقة
									حشاش Grass	فضى Silver	عادى Common		
Western	Alexandria	3.272	1.686	0.500	-	-	1.086	-	-	-	-	الاسكندرية	الغربية
	Beheira	45.499	-	-	0.033	-	-	1.932	3.267	0.101	40.166	البحيرة	
Total		48.771	1.686	0.500	0.033	0	1.086	1.932	3.267	0.101	40.166	إجمالى المنطقة	
Mid. delta	Kafr El-Sheikh	111.659	-	-	-	-	-	63.121	7.072	1.686	39.780	كفر الشيخ	وسط الدلتا
	Qalubia	0	-	-	-	-	-	-	-	-	-	القليوبية	
Total		111.659	0	0	0	0	0	63.121	7.072	1.686	39.780	إجمالى المنطقة	
Damietta	Daqahlia	7.502	-	-	-	-	-	0.002	-	-	7.500	الدقهلية	دمياط
	Sharqia	43.397	-	-	-	-	-	4.805	1.958	0.1400	36.494	الشرقية	
Total		50.899	0	0	0	0	0	4.807	1.958	0.1400	43.994	إجمالى المنطقة	
Eastern	Port Sayed	6.000	0.500	0.500	-	5.000	-	-	-	-	-	بورسعيد	الشرقية
	Ismailia	10.000	0.600	6.500	-	0.900	-	2.000	-	-	-	الإسماعيلية	
	North Sinai	0	-	-	-	-	-	-	-	-	-	شمال سيناء	
Total		16.000	1.100	7.000	0	5.900	0	2.000	0	0	0	إجمالى المنطقة	
Nile valley	Fayoum	14.000	-	-	-	-	-	14.000	-	-	-	الفيوم	وادي النيل
	Beny Suef	1.176	-	-	-	-	-	0.096	1.080	-	-	بنى سويف	
	Menia	2.382	-	-	-	-	-	-	2.351	0.031	-	المنيا	
	Assiut	0.550	-	-	-	-	-	-	0.550	-	-	أسيوط	
Total		18.108	0	0	0	0	0	14.096	3.981	0.031	0	إجمالى المنطقة	
Aswan	Souhag	4.621	-	-	-	-	-	0.126	4.245	0.250	-	سوهاج	أسوان
	Qena	1.757	-	-	-	-	-	0.055	1.702	-	-	قنا	
	Aswan	19.700	-	-	-	-	-	19.700	-	-	-	اسوان	
Total		26.078	0	0	0	0	0	19.881	5.947	0	0.000	إجمالى المنطقة	
Red sea	Suez	0.500	0.500	-	-	-	-	-	-	-	-	السويس	البحر الأحمر
Total		0.500	0.500	0	0	0	0	0	0	0	0	إجمالى المنطقة	
General total		272.015	3.286	7.500	0.033	5.900	1.086	105.837	22.225	2.208	123.940	الإجمالى	

Source : Economic affairs sector .

المصدر : قطاع الشؤون الاقتصادية.

Table ( 12 )

جدول ( ١٢ )

Hatchery production of fish fingerlings by fish group Year, 2018

إنتاج المفرخات السمكية من الإصبعيات مصنفاً عام ٢٠١٨

(Production / million unit )

( الإنتاج / مليون وحدة )

Type	الإجمالي Total	مفرخات أهلية		مفرخات حكومية		الصنف
		Compatriots Hatcheries		Governmental Hatcheries		
		مياه بحرية Marine Water	مياه عذبة Fresh Water	مياه بحرية Marine Water	مياه عذبة Fresh Water	
Tilapia nei	105.837	-	76.000	-	29.837	بلطي
Red Tilapia nei	1.086	-	-	1.086	-	بلطي أحمر
Shrimps	5.900	5.900	-	-	-	جمبرى
Airbreathing-Catfish	0.033	-	-	-	0.033	قراميط
Gilthead Seabream	7.500	7.500	-	-	-	دنييس
Grey Mullet	0	-	-	-	-	عائلة بورية
European Seabass	3.286	3.100	-	0.186	-	قاروص
Common Carp	123.940	-	-	-	123.940	مبروك عادى
Silver Carp	2.208	-	-	-	2.208	مبروك فضى
Grass Carp	22.225	-	-	-	22.225	مبروك حشانش
General total	272.015	16.500	76.000	1.272	178.243	الإجمالي

Source :Economic affairs sector.

المصدر : قطاع الشؤون الاقتصادية.

Table ( 13 )

جدول ( ١٣ )

production of wildfry collection centers according to regions year, 2018

إنتاج مراكز تجميع الزريعة طبقاً للمنطقة عام ٢٠١٨

(Production / Million unit)

(الإنتاج / مليون وحدة)

Regions	Governorate	الإجمالي Total	حشبان Eels nei	نيس و قاروص Gilthead Seabream European Seabass	جمبرى Shrimp nei	عائلة بورية Grey Mullet			المحافظات	المنطقة
						سهلى Grey mullet	طوباره Thinlip grey mullet	بورى Flathead grey mullet		
Western	Alexandria	18.376	-	-	-	-	14.84	3.539	الاسكندرية	الغربية
Total		18.376	0	0	0	0	14.837	3.539	إجمالي المنطقة	
Damietta	Damietta	11.209	-	-	-	-	8.034	3.175	دمياط	دمياط
Total		11.209	0	0	0	0	8.034	3.175	إجمالي المنطقة	
Eastern	Port Sayed	8.93	-	-	-	-	8.930	-	بورسعيد	الشرقية
	Ismailia	0	-	-	-	-	-	-	الإسماعيلية	
	North Sinai	4.903	-	-	-	-	4.903	-	شمال سيناء	
Total		13.833	0	0	0	0	13.833	0	إجمالي المنطقة	
Red sea	Suez	2.070	-	-	-	2.070	-	-	السويس	البحر الأحمر
Total		2.070	0	0	0	2.070	0	0	إجمالي المنطقة	
General total		45.488	0	0	0	2.070	36.704	6.714	الإجمالي	

Source :Economic affairs sector.

المصدر : قطاع الشؤون الاقتصادية.







الفصل الثانی  
الإنتاج الحشری

Section 2

Insects production





# المناحل البلدية و الخشبية

# Baladi and wooden apiaries



Table ( 14 )

Baladi and Wooden Apiaries Year, 2018

Number of beehives , apiaries and production of honey and wax

( ١٤ ) جدول

المناحل البلدية والخشبية عام ٢٠١٨

أعداد المناحل والخلايا وإنتاج العسل و الشمع

Governorates	غذاء ملكات النحل ( كجم ) Food of bees queen (K.G)	الإنتاج الفعلي لشمع عسل النحل (طن) Actual production for bees wax (ton)	الإنتاج الفعلي لعسل النحل (طن) Actual production for honey bees (ton)	عدد الخلايا البلدية والخشبية Num. of beehives ( Baladi, Wooden )	عدد المناحل البلدية والخشبية Num. of Apiaries ( Baladi, Wooden )	المحافظات
Alexandria	-	-	195.750	3536	63	الأسكندرية
Behera	-	10.139	535.960	104229	1412	البحيرة
Gharbia	-	55.328	525.227	110656	1484	الغربية
Kafr El_sheikh	-	1.820	173.590	34766	609	كفر الشيخ
Dakahlia	-	-	222.031	46093	856	الدقهلية
Damietta	870.125	0.870	99.886	21088	285	دمياط
Sharkia	-	12.807	326.184	64037	1292	الشرقية
Ismailia	-	-	75.852	8428	289	الإسماعيلية
Port Said	-	-	-	-	-	بورسعيد
Suez	-	-	4.506	751	28	السويس
Menoufia	1.500	4.197	125.907	41969	808	المنوفية
Kalyoubia	-	4.367	109.155	21957	477	القليوبية
Cairo	-	-	-	-	-	القاهرة
Lower Egypt	899.573	89.528	2394.048	457510	7603	الوجه البحري
Giza	10.810	0.589	24.071	4590	136	الجيزة
Beni Suef	-	1.999	199.846	44550	475	بني سويف
Fayoum	-	-	321.041	82957	507	الفيوم
Menia	-	3.678	169.967	36780	710	المنيا
Middle Egypt	46.810	7.005	714.925	168877	1828	مصر الوسطى
Assiut	-	22.679	1802.388	225736	897	أسيوط
Suhag	-	-	111.946	17640	503	سوهاج
Qena	-	-	164.177	17958	419	قنا
Luxor	-	-	46.890	4689	149	الأقصر
Aswan	-	-	3.990	798	28	أسوان
Upper Egypt	0	22.679	2129.391	266821	1996	مصر العليا
Matrouh	-	-	-	-	-	مطروح
Noubaria	-	1.935	157.764	24660	411	النوبارية
North Sinai	-	-	0.952	283	39	شمال سيناء
South Sinai	-	0.127	2.266	713	15	جنوب سيناء
New Valley	-	-	91.886	15653	147	الوادي الجديد
Red Sea	-	-	-	-	-	البحر الأحمر
Out of Valley	2.900	2.062	252.868	41309	612	خارج الوادي
Total	949.283	121.274	5491.232	934517	12039	إجمالي الجمهورية

Source : Economic Affairs Sector.

المصدر : قطاع الشؤون الاقتصادية.

أولاً : المناحل البلدية

First : Baladi apiaries

Table ( 15 )

The Apiaries ( Baladi ) Year, 2018

Number of beehives , apiaries and production of honey and wax

( ١٥ ) جدول

المناحل البلدية عام ٢٠١٨

أعداد المناحل والخلايا و إنتاج العسل و الشمع

Governorates	غذاء ملكات النحل ( كجم ) Food of bees queen (K.G)	الإنتاج الفعلي لشمع عسل النحل ( طن ) Actual production for bees wax (ton)	الإنتاج الفعلي لعسل النحل ( طن ) Actual production for honey bees (ton)	عدد الخلايا البلدية Num. of beehives ( Baladi )	عدد المناحل البلدية Num. of Apiaries ( Baladi)	المحافظات
Alexandria	-	-	-	-	-	الأسكندرية
Behera	-	-	-	-	-	البحيرة
Gharbia	-	-	-	-	-	الغربية
Kafr El_sheikh	-	-	-	-	-	كفر الشيخ
Dakahlia	-	-	-	-	-	الدقهلية
Damietta	-	-	-	-	-	دمياط
Sharkia	-	-	-	-	-	الشرقية
Ismailia	-	-	-	-	-	الإسماعيلية
Port Said	-	-	-	-	-	بورسعيد
Suez	-	-	-	-	-	السويس
Menoufia	-	-	-	-	-	المنوفية
Kalyoubia	-	0.004	0.080	20	1	القليوبية
Cairo	-	-	-	-	-	القاهرة
Lower Egypt	0	0.004	0.080	20	1	الوجه البحري
Giza	-	0.573	1.698	515	11	الجيزة
Beni Suef	-	-	-	-	-	بني سويف
Fayoum	-	-	-	-	-	الفيوم
Menia	-	-	-	-	-	المنيا
Middle Egypt	0	0.573	1.698	515	11	مصر الوسطي
Assiut	-	0.175	2.100	700	1	أسيوط
Suhag	-	-	-	-	-	سوهاج
Qena	-	-	-	-	-	قنا
Luxor	-	-	-	-	-	الأقصر
Aswan	-	-	-	-	-	أسوان
Upper Egypt	0	0.175	2.100	700	1	مصر العليا
Matrouh	-	-	-	-	-	مطروح
Noubaria	-	-	-	-	-	النوبارية
North Sinai	-	-	-	-	-	شمال سيناء
South Sinai	-	0.055	1.000	350	8	جنوب سيناء
New Valley	-	-	-	-	-	الوادي الجديد
Red Sea	-	-	-	-	-	البحر الأحمر
Out of Valley	0	0.055	1.000	350	8	خارج الوادي
Total	0	0.807	4.878	1585	21	إجمالي الجمهورية

Source :Economic Affairs Sector.

المصدر : قطاع الشؤون الاقتصادية.

ثانياً : المناحل الخشبية

Second: Wooden apiaries

Table ( 16 )

The apiaries Wooden Year, 2018

Number of beehives , apiaries and production of honey and wax

جدول ( ١٦ )

المناحل الخشبية عام ٢٠١٨

أعداد المناحل والخلايا وإنتاج العسل و الشمع

Governorates	غذاء ملكات النحل ( كجم ) Food of bees queen (K.G)	الإنتاج الفعلي لشمع عسل النحل ( طن ) Actual production for bees wax (ton)	الإنتاج الفعلي لعسل النحل ( طن ) Actual production for honey bees (ton)	عدد الخلايا الخشبية Num. of beehives ( Wooden )	عدد المناحل الخشبية Num. of Apiaries ( Wooden )	المحافظات
Alexandria	17.213	0	195.750	3536	63	الإسكندرية
Behera	0	10.139	535.960	104229	1412	البحيرة
Gharbia	0	55.328	525.227	110656	1484	الغربية
Kafr El_sheikh	10.735	1.820	173.590	34766	609	كفر الشيخ
Dakahlia	0	0	222.031	46093	856	الدقهلية
Damietta	870.125	0.870	99.886	21088	285	دمياط
Sharkia	0	12.807	326.184	64037	1292	الشرقية
Ismailia	0	0	75.852	8428	289	الإسماعيلية
Port Said	0	0	0	0	0	بورسعيد
Suez	0	0	4.506	751	28	السويس
Menoufia	1.500	4.197	125.907	41969	808	المنوفية
Kalyoubia	0	4.363	109.075	21937	476	القليوبية
Cairo	0	0	0	0	0	القاهرة
Lower Egypt	899.573	89.524	2393.968	457490	7602	الوجه البحري
Giza	10.810	0.016	22.373	4075	125	الجيزة
Beni Suef	0	1.999	199.846	44550	475	بني سويف
Fayoum	0	0.739	321.041	82957	507	الفيوم
Menia	36.000	3.678	169.967	36780	710	المنيا
Middle Egypt	46.810	6.432	713.227	168362	1817	مصر الوسطي
Assiut	0	22.504	1800.288	225036	896	أسيوط
Suhag	0	0	111.946	17640	503	سوهاج
Qena	0	0	164.177	17958	419	قنا
Luxor	0	0	46.890	4689	149	الأقصر
Aswan	0	0	3.990	798	28	أسوان
Upper Egypt	0	22.504	2127.291	266121	1995	مصر العليا
Matrouh	0	0	0	0	0	مطروح
Noubaria	0	1.935	157.764	24660	411	النوبارية
North Sinai	0	0	0.952	283	39	شمال سيناء
South Sinai	2.900	0.072	1.266	363	7	جنوب سيناء
New Valley	0	0	91.886	15653	147	الوادي الجديد
Red Sea	0	0	0	0	0	البحر الأحمر
Out of Valley	2.900	2.007	251.868	40959	604	خارج الوادي
Total	949.283	120.467	5486.354	932932	12018	إجمالي الجمهورية

Source :Economic Affairs Sector.

المصدر : قطاع الشؤون الاقتصادية.

ثالثاً : الحرير

**Third : Silk**



Table ( 17 )

جدول ( ١٧ )

Silk Production at governorate level Year, 2018

إنتاج الحرير بمحافظات الجمهورية عام ٢٠١٨

Governorates	الحرير الخام	شرنقة دودة القز	علب البيض			المحافظات
	Raw silk	Silkworm cocoon	Cans silkworm egg			
	الكمية ( كيلوجرام )	الكمية ( كيلوجرام )	العدد			
Quantity (K.G.)	Quantity (K.G.)	Total الجملة	Export مستورد	Local محلى		
Alexandria	1.500	4.400	0.5	0.5	–	الأسكندرية
Behera	2.900	8.800	1	–	1	البحيرة
Gharbia	21.900	65.600	7.5	7.5	–	الغربية
Kafr El_sheikh	8.800	26.300	3	–	3	كفر الشيخ
Dakahlia	335.400	1006.300	115	35	80	الدقهلية
Damietta	–	–	–	–	–	دمياط
Sharkia	11.700	35.000	4	1	3	الشرقية
Ismailia	5.800	17.500	2	2	–	الإسماعيلية
Port Said	1.500	4.400	0.5	0.5	–	بورسعيد
Suez	–	–	–	–	–	السويس
Menoufia	2.900	8.800	1	–	1	المنوفية
Kalyoubia	8.800	26.300	3	–	3	القليوبية
Cairo	16.000	48.100	5.5	3.5	2	القاهرة
<b>Lower Egypt</b>	<b>417.200</b>	<b>1251.5</b>	<b>143</b>	<b>50</b>	<b>93</b>	<b>الوجه البحري</b>
Giza	548.300	1645.000	188	187	1	الجيزة
Beni Suef	5.800	17.500	2	1	1	بني سويف
Fayoum	20.400	61.300	7	6	1	الفيوم
Menia	2.900	8.800	1	–	1	المنيا
<b>Middle Egypt</b>	<b>577.400</b>	<b>1732.600</b>	<b>198</b>	<b>194</b>	<b>4</b>	<b>إجمالى مصر الوسطى</b>
Assiut	2.900	8.800	1	–	1	أسيوط
Suhag	17.500	52.500	6	5	1	سوهاج
Qena	2.900	8.800	1	–	1	قنا
Luxor	–	–	–	–	–	الأقصر
Aswan	2.900	8.800	1	1	–	اسوان
<b>Upper Egypt</b>	<b>26.200</b>	<b>78.900</b>	<b>9</b>	<b>6</b>	<b>3</b>	<b>إجمالى مصر العليا</b>
Matrouh	–	–	–	–	–	مطروح
Noubaria	–	–	–	–	–	النوبارية
North Sinai	–	–	–	–	–	شمال سيناء
South Sinai	–	–	–	–	–	جنوب سيناء
New valley	–	–	–	–	–	الوادي الجديد
Red Sea	–	–	–	–	–	البحر الأحمر
Out Side The Valley	0	0	0	0	0	جملة خارج الوادى
<b>Total</b>	<b>1020.800</b>	<b>3063</b>	<b>350</b>	<b>250</b>	<b>100</b>	<b>إجمالى الجمهورية</b>

Source : Economic Affairs Sector.

المصدر : قطاع الشؤون الاقتصادية.

الفصل الثالث

مصانع

التصنيع الغذائي

Section 3

Factories of

Food manufacturing

Table ( 18 )

جدول ( ١٨ )

## Food Manufacturing 2018

التصنيع الغذائي ٢٠١٨

## Conserved milk

اللبن المحفوظ

Number of working factories, full capacity and actual production

أعداد المصانع العاملة والطاقة الكلية والإنتاج الفعلي

Governorates	الإنتاج الفعلي ( طن )	الطاقة الكلية ( طن )	عدد المصانع Number of factories	المحافظات
	Actual production (ton)	Full capacity (ton)		
	اللبن المحفوظ Conserved Milk	اللبن الخام Fresh Milk		
Alexandria	57978	178689	3	الأسكندرية
Behera	102	112	7	البحيرة
Gharbia	-	-	-	الغربية
Kafr El_sheikh	-	-	-	كفر الشيخ
Dakahlia	-	-	-	الدقهلية
Damietta	-	-	-	دمياط
Sharkia	690	751	4	الشرقية
Ismailia	-	-	-	الإسماعيلية
Port Said	-	-	-	بورسعيد
Suez	-	-	-	السويس
Menoufia	-	-	-	المنوفية
Kalyoubia	-	-	-	القليوبية
Cairo	-	-	-	القاهرة
Lower Egypt	58770	179552	14	الوجه البحري
Giza	67	84	8	الجيزة
Beni Suef	-	-	-	بنى سويف
Fayoum	-	-	-	الفيوم
Menia	-	-	-	المنيا
Middle Egypt	67	84	8	مصر الوسطى
Assiut	-	-	-	أسيوط
Suhag	-	-	-	سوهاج
Qena	642	800	1	قنا
Luxor	-	-	-	الأقصر
Aswan	-	-	-	أسوان
Upper Egypt	642	800	1	مصر العليا
Matrouh	-	-	-	مطروح
Noubaria	70509	96880	3	النوبارية
North Sinai	-	-	-	شمال سيناء
South Sinai	-	-	-	جنوب سيناء
New Valley	-	-	-	الوادي الجديد
Red Sea	-	-	-	البحر الأحمر
Out of Valley	70509	96880	3	خارج الوادى
Total	129988	277316	26	إجمالي الجمهورية

Table ( 19 )

جدول ( ١٩ )

Food Manufacturing 2018

التصنيع الغذائي ٢٠١٨

White Cheese

الجبنة البيضاء

Number of working factories, full capacity and actual production

أعداد المصانع العاملة والطاقة الكلية والإنتاج الفعلي

Governorates	الإنتاج الفعلي ( طن )		الطاقة الكلية ( طن )		عدد المصانع Number of factories	المحافظات
	Actual production (ton)	اللبن	Full capacity (ton)	اللبن الخام		
	جبنة بيضاء White Cheese	Milk	جبنة بيضاء White Cheese	Fresh Milk		
Alexandria	18877	65875	28541	194603	20	الأسكندرية
Behera	5833	23232	6805	27118	116	البحيرة
Gharbia	2718	10874	10027	45757	85	الغربية
Kafr El_sheikh	4194	14889	5802	19866	76	كفر الشيخ
Dakahlia	19250	67375	22417	78460	334	الدقهلية
Damietta	16622	51782	28191	87144	85	دمياط
Sharkia	13369	53477	20872	83487	132	الشرقية
Ismailia	7	30	10	40	2	الإسماعيلية
Port Said	554	1880	2000	8000	1	بورسعيد
Suez	-	-	-	-	-	السويس
Menoufia	1722	6888	2319	9276	39	المنوفية
Kalyoubia	12698	50796	20257	81029	16	القليوبية
Cairo	895	3300	980	3920	3	القاهرة
Lower Egypt	96739	350398	148221	638700	909	الوجه البحري
Giza	11662	46575	18732	74430	10	الجيزة
Beni Suef	184	736	305	1220	10	بني سويف
Fayoum	1145	3429	1742	5201	102	الفيوم
Menia	948	2844	1619	4857	94	المنيا
Middle Egypt	13939	53584	22398	85708	216	مصر الوسطى
Assiut	25	111	50	209	5	أسيوط
Suhag	72	129	604	2149	21	سوهاج
Qena	28	123	360	1440	1	قنا
Luxor	-	-	-	-	-	الأقصر
Aswan	4	12	8	18	3	أسوان
Upper Egypt	129	375	1022	3816	30	مصر العليا
Matrouh	-	-	-	-	-	مطروح
Noubaria	907	3645	2435	9830	3	النوبارية
North Sinai	-	-	-	-	-	شمال سيناء
South Sinai	-	-	-	-	-	جنوب سيناء
New Valley	39	193	200	1000	7	الوادي الجديد
Red Sea	-	-	-	-	-	البحر الأحمر
Out of Valley	946	3838	2635	10830	10	خارج الوادي
Total	111753	408194	174276	739054	1165	إجمالي الجمهورية

Source : Economic Affairs Sector.

المصدر : قطاع الشؤون الاقتصادية.

Table ( 20 )

Food Manufacturing 2018

Yogurt

Number of working factories, full capacity and actual production

جدول ( ٢٠ )

التصنيع الغذائي ٢٠١٨

الزبادى

أعداد المصانع العاملة والطاقة الكلية والإنتاج الفعلى

Governorates	الإنتاج الفعلى ( طن )		الطاقة الكلية ( طن )		عدد المصانع Number of factories	المحافظات
	الزبادى Yogurt	اللبن Milk	الزبادى Yogurt	اللبن الخام Fresh Milk		
Alexandria	14969	13489	16072	15552	4	الأسكندرية
Behera	175	173	196	193	10	البحيرة
Gharbia	247	223.500	314.500	291.500	8	الغربية
Kafr El_sheikh	-	-	-	-	-	كفر الشيخ
Dakahlia	-	-	-	-	-	الدقهلية
Damietta	-	-	-	-	-	دمياط
Sharkia	583.590	583.590	674.744	674.744	25	الشرقية
Ismailia	-	-	-	-	-	الإسماعيلية
Port Said	-	-	-	-	-	بورسعيد
Suez	-	-	-	-	-	السويس
Menoufia	-	-	-	-	-	المنوفية
Kalyoubia	-	-	-	-	-	القليوبية
Cairo	-	-	-	-	-	القاهرة
Lower Egypt	15975	14469.090	17257.244	16711.244	47	الوجه البحري
Giza	126.320	125.100	154.250	152	16	الجيزة
Beni Suef	-	-	-	-	-	بني سويف
Fayoum	35.400	29.500	37.800	31.50	4	الفيوم
Menia	-	-	-	-	-	المنيا
Middle Egypt	161.720	154.600	192.050	183.500	20	مصر الوسطى
Assiut	-	-	-	-	-	أسيوط
Suhag	-	-	-	-	-	سوهاج
Qena	-	-	-	-	-	قنا
Luxor	-	-	-	-	-	الأقصر
Aswan	-	-	-	-	-	أسوان
Upper Egypt	0	0	0	0	0	مصر العليا
Matrouh	-	-	-	-	-	مطروح
Noubaria	8048	8478	10278	10778	3	النوبارية
North Sinai	-	-	-	-	-	شمال سيناء
South Sinai	-	-	-	-	-	جنوب سيناء
New Valley	28.170	31.500	35.500	35	3	الوادي الجديد
Red Sea	-	-	-	-	-	البحر الأحمر
Out of Valley	8076	8510	10314	10813	6	خارج الوادى
Total	24212	23133	27763	27708	73	إجمالي الجمهورية

Source : Economic Affairs Sector.

المصدر : قطاع الشؤون الاقتصادية.

Table ( 21 )

Food Manufacturing 2018

Oil

Number of working factories, full capacity and actual production

جدول ( ٢١ )

التصنيع الغذائي ٢٠١٨

الزيوت

أعداد المصانع العاملة والطاقة الكلية والإنتاج الفعلي

Governorates	الإنتاج الفعلي ( طن ) Actual production (ton)	الطاقة الكلية ( طن ) Full capacity (ton)	عدد المصانع Number of factories	المحافظات
Alexandria	183179	247038	7	الأسكندرية
Behera	75405	100491	6	البحيرة
Gharbia	210153	251029	64	الغربية
Kafr El_sheikh	12966	18000	1	كفر الشيخ
Dakahlia	37396	60000	1	الدقهلية
Damietta	6795	61000	1	دمياط
Sharkia	20933	37473	23	الشرقية
Ismailia	7	468	2	الإسماعيلية
Port Said	-	-	-	بورسعيد
Suez	158192	362439	3	السويس
Menoufia	156000	255590	8	المنوفية
Kalyoubia	52850	57200	6	القليوبية
Cairo	250	500	1	القاهرة
Lower Egypt	914126	1451228	123	الوجه البحري
Giza	1783	2911	10	الجيزة
Beni Suef	-	-	-	بنى سويف
Fayoum	551	1324	4	الفيوم
Menia	4040	7160	3	المنيا
Middle Egypt	6374	11395	17	مصر الوسطى
Assiut	16912.96	17015	2	أسيوط
Suhag	3100	3600	1	سوهاج
Qena	8	30	1	قنا
Luxor	-	-	-	الأقصر
Aswan	-	-	-	أسوان
Upper Egypt	20021	20645	4	مصر العليا
Matrouh	155	1817	16	مطروح
Noubaria	10793	79980	5	النوبارية
North Sinai	4799	59440	12	شمال سيناء
South Sinai	-	-	-	جنوب سيناء
New Valley	12	962	5	الوادي الجديد
Red Sea	-	-	-	البحر الأحمر
Out of Valley	15759	142199	38	خارج الوادي
Total	956280	1625467	182	إجمالي الجمهورية

Source : Economic Affairs Sector.

المصدر : قطاع الشؤون الاقتصادية.

Table ( 22 )

Food Manufacturing 2018

Margarine

Number of working factories, full capacity and actual production

جدول ( ٢٢ )

التصنيع الغذائي ٢٠١٨

المسلي

أعداد المصانع العاملة والطاقة الكلية والإنتاج الفعلي

Governorates	الإنتاج الفعلي ( طن ) Actual production (ton)	الطاقة الكلية ( طن ) Full capacity (ton)	عدد المصانع Number of factories	المحافظات
Alexandria	700	2548	2	الأسكندرية
Behera	-	-	-	البحيرة
Gharbia	47443	53000	2	الغربية
Kafr El_sheikh	-	-	-	كفر الشيخ
Dakahlia	27	30000	1	الدقهلية
Damietta	120	170	2	دمياط
Sharkia	-	-	-	الشرقية
Ismailia	-	-	-	الإسماعيلية
Port Said	-	-	-	بورسعيد
Suez	298706	405768	3	السويس
Menoufia	-	-	-	المنوفية
Kalyoubia	620	2400	2	القليوبية
Cairo	-	-	-	القاهرة
Lower Egypt	347616	493886	12	الوجه البحري
Giza	-	-	-	الجيزة
Beni Suef	-	-	-	بني سويف
Fayoum	-	-	-	الفيوم
Menia	-	-	-	المنيا
Middle Egypt	0	0	0	مصر الوسطى
Assiut	-	-	-	أسيوط
Suhag	-	-	-	سوهاج
Qena	-	-	-	قنا
Luxor	-	-	-	الأقصر
Aswan	-	-	-	أسوان
Upper Egypt	0	0	0	مصر العليا
Matrouh	-	-	-	مطروح
Noubaria	-	-	-	النوبارية
North Sinai	-	-	-	شمال سيناء
South Sinai	-	-	-	جنوب سيناء
New Valley	-	-	-	الوادي الجديد
Red Sea	-	-	-	البحر الأحمر
Out of Valley	0	0	0	خارج الوادي
Total	347616	493886	12	إجمالي الجمهورية

Source : Economic Affairs Sector.

المصدر : قطاع الشؤون الاقتصادية.

Table ( 23 )

Food Manufacturing 2018

Pasta

Number of working factories, full capacity and actual production

جدول ( ٢٣ )

التصنيع الغذائي ٢٠١٨

المكرونه

أعداد المصانع العاملة والطاقة الكلية والإنتاج الفعلي

Governorates	الإنتاج الفعلي ( طن ) Actual production (ton)	الطاقة الكلية ( طن ) Full capacity (ton)	عدد المصانع Number of factories	المحافظات
Alexandria	25192	77780	8	الأسكندرية
Behera	5020	5964	5	البحيرة
Gharbia	14715	21912	29	الغربية
Kafr El_sheikh	7310	17700	5	كفر الشيخ
Dakahlia	44782	57284	9	الدقهلية
Damietta	20	30	1	دمياط
Sharkia	6616	11140	9	الشرقية
Ismailia	4325	21000	2	الإسماعيلية
Port Said	-	-	-	بورسعيد
Suez	-	-	-	السويس
Menoufia	100	140	1	المنوفية
Kalyoubia	11260	21250	9	القليوبية
Cairo	12000	14880	2	القاهرة
Lower Egypt	131340	249080	80	الوجه البحري
Giza	28610	39064	14	الجيزة
Beni Suef	-	-	-	بني سويف
Fayoum	2000	3425	3	الفيوم
Menia	1745	3732	14	المنيا
Middle Egypt	32355	46221	31	مصر الوسطى
Assiut	2500	4460	5	أسيوط
Suhag	30960	37030	10	سوهاج
Qena	-	-	-	قنا
Luxor	-	-	-	الأقصر
Aswan	2450	6000	1	أسوان
Upper Egypt	35910	47490	16	مصر العليا
Matrouh	-	-	-	مطروح
Noubaria	-	-	-	النوبارية
North Sinai	-	-	-	شمال سيناء
South Sinai	-	-	-	جنوب سيناء
New Valley	-	-	-	الوادي الجديد
Red Sea	-	-	-	البحر الأحمر
Out of Valley	0	0	0	خارج الوادي
Total	199605	342791	127	إجمالي الجمهورية

Source : Economic Affairs Sector.

المصدر : قطاع الشؤون الاقتصادية.



Table ( 24 )  
Food Manufacturing 2018  
Cane sugar

جدول ( ٢٤ )  
التصنيع الغذائي ٢٠١٨  
سكر القصب

Number of working factories, full capacity and actual production

أعداد المصانع العاملة والطاقة الكلية والإنتاج الفعلي

Governorates	الإنتاج الفعلي سكر ( طن ) Actual production sugar (ton)	* معامل الاستخراج % Extraction coefficient %	كفاءة التشغيل % Operating efficiency %	الكميات الموردة ( طن ) Quantity supplied (ton)	الطاقة الكلية قصب ( طن ) Full capacity cane (ton)	عدد المصانع Number of factories	المحافظات
Alexandria	-	-	-	-	-	-	الأسكندرية
Behera	-	-	-	-	-	-	البحيرة
Gharbia	-	-	-	-	-	-	الغربية
Kafr El_sheikh	-	-	-	-	-	-	كفر الشيخ
Dakahlia	-	-	-	-	-	-	الدقهلية
Damietta	-	-	-	-	-	-	دمياط
Sharkia	-	-	-	-	-	-	الشرقية
Ismailia	-	-	-	-	-	-	الإسماعيلية
Port Said	-	-	-	-	-	-	بورسعيد
Suez	-	-	-	-	-	-	السويس
Menoufia	-	-	-	-	-	-	المنوفية
Kalyoubia	-	-	-	-	-	-	القليوبية
Cairo	-	-	-	-	-	-	القاهرة
Lower Egypt	0	0	0	0	0	0	الوجه البحري
Giza	-	-	-	-	-	-	الجيزة
Beni Suef	-	-	-	-	-	-	بني سويف
Fayoum	-	-	-	-	-	-	الفيوم
Menia	33643	10.93	43.98	307885	700000	1	المنيا
Middle Egypt	33643	10.93	43.98	307885	700000	1	مصر الوسطى
Assiut	-	-	-	-	-	-	أسيوط
Suhag	54325	10.87	49.95	499543	1000000	1	سوهاج
Qena	379133	11.28	78.17	3361522	4300000	3	قنا
Luxor	126135	11.22	86.49	1124365	1300000	1	الأقصر
Aswan	321295	11.06	100.18	2905138	2900000	2	أسوان
Upper Egypt	880888	11.16	83.06	7890568	9500000	7	مصر العليا
Matrouh	-	-	-	-	-	-	مطروح
Noubaria	-	-	-	-	-	-	النوبارية
North Sinai	-	-	-	-	-	-	شمال سيناء
South Sinai	-	-	-	-	-	-	جنوب سيناء
New Valley	-	-	-	-	-	-	الوادي الجديد
Red Sea	-	-	-	-	-	-	البحر الأحمر
Out of Valley	0	0	0	0	0	0	خارج الوادي
Total	914531	11.15	80.38	8198453	10200000	8	إجمالي الجمهورية

\* معامل استخراج السكر تمثل كمية السكر لطن القصب المعصور .  
المصدر : قطاع الشؤون الاقتصادية.

Table ( 25 )  
Food Manufacturing 2018  
Beet sugar

جدول ( ٢٥ )  
التصنيع الغذائي ٢٠١٨  
سكر البنجر

Number of working factories, full capacity and actual production

أعداد المصانع العاملة والطاقة الكلية والإنتاج الفعلي

Governorates	الإنتاج الفعلي سكر (طن) Actual production sugar (ton)	* معامل الاستخراج % Extraction coefficient %	كفاءة التشغيل % Operating efficiency %	البنجر المعصور (طن) Squeezed beet (ton)	الكميات الموردة (طن) Quantity supplied (ton)	الطاقة الكلية بنجر (طن) Full capacity beet (ton)	عدد المصانع Number of factories	المحافظات
Alexandria	-	-	-	-	-	-	-	الأسكندرية
Behera	-	-	-	-	-	-	-	البحيرة
Gharbia	-	-	-	-	-	-	-	الغربية
Kafr El_sheikh	266875	14.97	106.40	1783217	1861979	1750000	1	كفر الشيخ
Dakahlia	296080	15.12	117.04	1958005	2048122	1750000	1	الدقهلية
Damietta	-	-	-	-	-	-	-	دمياط
Sharkia	-	-	-	-	-	-	-	الشرقية
Ismailia	-	-	-	-	-	-	-	الإسماعيلية
Port Said	-	-	-	-	-	-	-	بورسعيد
Suez	-	-	-	-	-	-	-	السويس
Menoufia	-	-	-	-	-	-	-	المنوفية
Kalyoubia	-	-	-	-	-	-	-	القليوبية
Cairo	-	-	-	-	-	-	-	القاهرة
Lower Egypt	562955	15.05	111.72	3741222	3910101	3500000	2	الوجه البحري
Giza	-	-	-	-	-	-	-	الجيزة
Beni Suef	-	-	-	-	-	-	-	بني سويف
Fayoum	136053	15.02	75.57	905950	944583	1250000	1	الفيوم
Menia	44005	14.10	59.84	311988	329101	550000	1	المنيا
Middle Egypt	180058	14.78	70.76	1217938	1273684	1800000	2	مصر الوسطى
Assiut	-	-	-	-	-	-	-	أسيوط
Suhag	-	-	-	-	-	-	-	سوهاج
Qena	-	-	-	-	-	-	-	قنا
Luxor	-	-	-	-	-	-	-	الأقصر
Aswan	-	-	-	-	-	-	-	أسوان
Upper Egypt	0	0	0	0	0	0	0	مصر العليا
Matrouh	-	-	-	-	-	-	-	مطروح
Noubaria	504896	14.55	121.42	3469923	3642708	3000000	3	النوبارية
North Sinai	-	-	-	-	-	-	-	شمال سيناء
South Sinai	-	-	-	-	-	-	-	جنوب سيناء
New Valley	-	-	-	-	-	-	-	الوادي الجديد
Red Sea	-	-	-	-	-	-	-	البحر الأحمر
Out of Valley	504896	14.55	121.42	3469923	3642708	3000000	3	خارج الوادي
Total	1247909	14.80	106.34	8429083	8826493	8300000	7	إجمالي الجمهورية

\* : معامل الاستخراج للسكر تمثل كمية السكر السكر (البللوري)  
المصدر : قطاع الشؤون الاقتصادية.

Table ( 26 )  
Food Manufacturing 2018  
Molasses

جدول ( ٢٦ )  
التصنيع الغذائي ٢٠١٨  
العسل الأسود

Number of working era machines, full capacity and actual production

أعداد العصاتر العاملة و الطاقة الكلية والإنتاج الفعلي

Governorates	الإنتاج الفعلي عسل ( طن ) Actual production molasses (ton)	* معامل الاستخراج % Extraction coefficient %	كمية القصب المعصور ( طن ) Full capacity cane (ton)	عدد العصاتر Number of era machines	المحافظات
Alexandria	-	-	-	-	الأسكندرية
Behera	-	-	-	-	البحيرة
Gharbia	-	-	-	-	الغربية
Kafr El_sheikh	-	-	-	-	كفر الشيخ
Dakahlia	-	-	-	-	الدقهلية
Damietta	-	-	-	-	دمياط
Sharkia	-	-	-	-	الشرقية
Ismailia	-	-	-	-	الإسماعيلية
Port Said	-	-	-	-	بورسعيد
Suez	-	-	-	-	السويس
Menoufia	-	-	-	-	المنوفية
Kalyoubia	-	-	-	-	القليوبية
Cairo	-	-	-	-	القاهرة
Lower Egypt	0	0	0	0	الوجه البحري
Giza	-	-	-	-	الجيزة
Beni Suef	-	-	-	-	بني سويف
Fayoum	-	-	-	-	الفيوم
Menia	36215	11.89	304456	105	المنيا
Middle Egypt	36215	11.89	304456	105	مصر الوسطى
Assiut	-	-	-	-	أسيوط
Suhag	-	-	-	-	سوهاج
Qena	19679	8.46	232695	154	قنا
Luxor	-	-	-	-	الأقصر
Aswan	-	-	-	-	أسوان
Upper Egypt	19679	8.46	232695	154	مصر العليا
Matrouh	-	-	-	-	مطروح
Noubaria	-	-	-	-	النوبارية
North Sinai	-	-	-	-	شمال سيناء
South Sinai	-	-	-	-	جنوب سيناء
New Valley	-	-	-	-	الوادي الجديد
Red Sea	-	-	-	-	البحر الأحمر
Out of Valley	0	0	0	0	خارج الوادي
Total	55894	10.41	537151	259	إجمالي الجمهورية

\* : معامل الاستخراج تمثل كمية العسل المنتج لطن القصب المعصور  
المصدر : قطاع الشؤون الاقتصادية.

Table ( 27 )

Food Manufacturing 2018

Halva

جدول ( ٢٧ )

التصنيع الغذائي ٢٠١٨

الحلوة الطحينية

Number of working factories, full capacity and actual production

أعداد المصانع العاملة والطاقة الكلية والإنتاج الفعلي

Governorates	الإنتاج الفعلي ( طن ) Actual production (ton)	الطاقة الكلية ( طن ) Full capacity (ton)	عدد المصانع Number of factories	المحافظات
Alexandria	-	-	-	الأسكندرية
Behera	597	790	10	البحيرة
Gharbia	11507	18254	62	الغربية
Kafr El_sheikh	395	480	6	كفر الشيخ
Dakahlia	647	1036	2	الدقهلية
Damietta	600	1450	3	دمياط
Sharkia	1717	2882	18	الشرقية
Ismailia	108	155	2	الإسماعيلية
Port Said	1	20	1	بورسعيد
Suez	-	-	-	السويس
Menoufia	317	592	8	المنوفية
Kalyoubia	1431	1845	16	القليوبية
Cairo	8707	10062	7	القاهرة
Lower Egypt	26027	37566	135	الوجه البحري
Giza	7810	9628	9	الجيزة
Beni Suef	450	685	2	بني سويف
Fayoum	130	400	2	الفيوم
Menia	1150	2325	12	المنيا
Middle Egypt	9540	13038	25	مصر الوسطى
Assiut	-	-	-	أسيوط
Suhag	88	165	8	سوهاج
Qena	-	-	-	قنا
Luxor	-	-	-	الأقصر
Aswan	-	-	-	أسوان
Upper Egypt	88	165	8	مصر العليا
Matrouh	-	-	-	مطروح
Noubaria	-	-	-	النوبارية
North Sinai	-	-	-	شمال سيناء
South Sinai	-	-	-	جنوب سيناء
New Valley	-	-	-	الوادي الجديد
Red Sea	-	-	-	البحر الأحمر
Out of Valley	0	0	0	خارج الوادي
Total	35655	50769	168	إجمالي الجمهورية

Source : Economic Affairs Sector.

المصدر : قطاع الشؤون الاقتصادية.

Table ( 28 )

جدول ( ٢٨ )

Food Manufacturing 2018

التصنيع الغذائي ٢٠١٨

Tomato sauce

صلصة الطماطم

Number of working factories, full capacity and actual production

أعداد المصانع العاملة والطاقة الكلية والإنتاج الفعلي

Governorates	الإنتاج الفعلي صلصة طماطم ( طن )	الطاقة الكلية طماطم ( طن )	عدد المصانع	المحافظات
	Actual production sauce (ton)	Full capacity tomato (ton)	Number of factories	
Alexandria	12892	25485	3	الأسكندرية
Behera	80	480	3	البحيرة
Gharbia	-	-	-	الغربية
Kafr El_sheikh	-	-	-	كفر الشيخ
Dakahlia	1101	6330	1	الدقهلية
Damietta	4375	15000	1	دمياط
Sharkia	629	1080	1	الشرقية
Ismailia	138.5	1038	1	الإسماعيلية
Port Said	-	-	-	بورسعيد
Suez	-	-	-	السويس
Menoufia	6000	21000	2	المنوفية
Kalyoubia	2385	4550	3	القليوبية
Cairo	-	-	-	القاهرة
Lower Egypt	27601	74963	15	الوجه البحري
Giza	2900	20000	1	الجيزة
Beni Suef	1670	15000	1	بنى سويف
Fayoum	-	-	-	الفيوم
Menia	-	-	-	المنيا
Middle Egypt	4570	35000	2	مصر الوسطى
Assiut	-	-	-	أسيوط
Suhag	-	-	-	سوهاج
Qena	-	-	-	قنا
Luxor	-	-	-	الأقصر
Aswan	-	-	-	أسوان
Upper Egypt	0	0	0	مصر العليا
Matrouh	-	-	-	مطروح
Noubaria	-	-	-	النوبارية
North Sinai	-	-	-	شمال سيناء
South Sinai	-	-	-	جنوب سيناء
New Valley	2430	16500	1	الوادي الجديد
Red Sea	-	-	-	البحر الأحمر
Out of Valley	2430.000	16500	1	خارج الوادي
Total	34601	126463	18	إجمالي الجمهورية

Source : Economic Affairs Sector.

المصدر : قطاع الشؤون الاقتصادية.

Table ( 29 )

جدول ( ٢٩ )

Food Manufacturing 2018

التصنيع الغذائي ٢٠١٨

Juice

العصائر

Number of working factories, full capacity and actual production

أعداد المصانع العاملة و الطاقة الكلية والإنتاج الفعلي

Governorates	الإنتاج الفعلي ( طن ) Actual production (ton)	الطاقة الكلية ( طن ) Full capacity (ton)	عدد المصانع Number of factories	المحافظات
Alexandria	192694	531103	5	الأسكندرية
Behera	4625	4774	12	البحيرة
Gharbia	35	50	1	الغربية
Kafr El_sheikh	-	-	-	كفر الشيخ
Dakahlia	45393	50152	12	الدقهلية
Damietta	86	95	3	دمياط
Sharkia	805	940	2	الشرقية
Ismailia	635	2500	1	الإسماعيلية
Port Said	-	-	-	بورسعيد
Suez	-	-	-	السويس
Menoufia	14244	21355	5	المنوفية
Kalyoubia	7350	8250	3	القليوبية
Cairo	75	420	1	القاهرة
Lower Egypt	265942	619639	45	الوجه البحري
Giza	1325	2600	2	الجيزة
Beni Suef	-	-	-	بني سويف
Fayoum	230	450	2	الفيوم
Menia	-	-	-	المنيا
Middle Egypt	1555	3050	4	مصر الوسطى
Assiut	13	15	1	أسيوط
Suhag	-	-	-	سوهاج
Qena	-	-	-	قنا
Luxor	-	-	-	الأقصر
Aswan	1	3	1	أسوان
Upper Egypt	14	18	2	مصر العليا
Matrouh	-	-	-	مطروح
Noubaria	198202	290000	2	النوبارية
North Sinai	-	-	-	شمال سيناء
South Sinai	-	-	-	جنوب سيناء
New Valley	100	200	1	الوادي الجديد
Red Sea	-	-	-	البحر الأحمر
Out of Valley	198302	290200	3	خارج الوادي
Total	465813	912907	54	إجمالي الجمهورية

Source : Economic Affairs Sector.

المصدر : قطاع الشؤون الاقتصادية.

Table ( 30 )

جدول ( ٣٠ )

Food Manufacturing 2018

التصنيع الغذائي ٢٠١٨

Jam

المربات

Number of working factories, full capacity and actual production

أعداد المصانع العاملة والطاقة الكلية والإنتاج الفعلي

Governorates	الإنتاج الفعلي ( طن ) Actual production (ton)	الطاقة الكلية ( طن ) Full capacity (ton)	عدد المصانع Number of factories	المحافظات
Alexandria	11568	22920	3	الأسكندرية
Behera	446	577	7	البحيرة
Gharbia	45	60	2	الغربية
Kafr El_sheikh	-	-	-	كفر الشيخ
Dakahlia	7393	7976	4	الدقهلية
Damietta	100	200	1	دمياط
Sharkia	793	9516	2	الشرقية
Ismailia	-	-	-	الإسماعيلية
Port Said	-	-	-	بورسعيد
Suez	-	-	-	السويس
Menoufia	80	186	3	المنوفية
Kalyoubia	1250	2050	3	القليوبية
Cairo	100	250	1	القاهرة
Lower Egypt	21775	43735	26	الوجه البحري
Giza	1550	3000	1	الجيزة
Beni Suef	-	-	-	بني سويف
Fayoum	2	55	2	الفيوم
Menia	-	-	-	المنيا
Middle Egypt	1552	3055	3	مصر الوسطى
Assiut	-	-	-	أسيوط
Suhag	-	-	-	سوهاج
Qena	-	-	-	قنا
Luxor	-	-	-	الأقصر
Aswan	3	6	3	أسوان
Upper Egypt	3	6	3	مصر العليا
Matrouh	-	-	-	مطروح
Noubaria	-	-	-	النوبارية
North Sinai	-	-	-	شمال سيناء
South Sinai	-	-	-	جنوب سيناء
New Valley	-	-	-	الوادي الجديد
Red Sea	-	-	-	البحر الأحمر
Out of Valley	0	0	0	خارج الوادي
Total	23330	46796	32	إجمالي الجمهورية

Source : Economic Affairs Sector.

المصدر : قطاع الشؤون الاقتصادية.

Table ( 31 )

Food Manufacturing 2018

Syrup

جدول ( ٣١ )

التصنيع الغذائي ٢٠١٨

الشربات

Number of working factories, full capacity and actual production

أعداد المصانع العاملة والطاقة الكلية والإنتاج الفعلي

Governorates	الإنتاج الفعلي ( طن ) Actual production (ton)	الطاقة الكلية ( طن ) Full capacity (ton)	عدد المصانع Number of factories	المحافظات
Alexandria	158	378	2	الأسكندرية
Behera	396	446	5	البحيرة
Gharbia	26	40	2	الغربية
Kafr El_sheikh	-	-	-	كفر الشيخ
Dakahlia	-	-	-	الدقهلية
Damietta	225	530	2	دمياط
Sharkia	-	-	-	الشرقية
Ismailia	-	-	-	الإسماعيلية
Port Said	-	-	-	بورسعيد
Suez	-	-	-	السويس
Menoufia	4	5	1	المنوفية
Kalyoubia	4000	5000	1	القليوبية
Cairo	100	420	1	القاهرة
Lower Egypt	4909	6819	14	الوجه البحري
Giza	-	-	-	الجيزة
Beni Suef	-	-	-	بني سويف
Fayoum	-	-	-	الفيوم
Menia	-	-	-	المنيا
Middle Egypt	0	0	0	مصر الوسطى
Assiut	-	-	-	أسيوط
Suhag	-	-	-	سوهاج
Qena	-	-	-	قنا
Luxor	-	-	-	الأقصر
Aswan	1	1	1	أسوان
Upper Egypt	1	1	1	مصر العليا
Matrouh	-	-	-	مطروح
Noubaria	-	-	-	النوبارية
North Sinai	-	-	-	شمال سيناء
South Sinai	-	-	-	جنوب سيناء
New Valley	-	-	-	الوادي الجديد
Red Sea	-	-	-	البحر الأحمر
Out of Valley	0	0	0	خارج الوادي
Total	4910	6820	15	إجمالي الجمهورية

Source : Economic Affairs Sector.

المصدر : قطاع الشؤون الاقتصادية.



Table ( 32 )

Food Manufacturing 2018

Smoked Fish

جدول ( ٣٢ )

التصنيع الغذائي ٢٠١٨

الأسماك المدخنة

Number of working factories, full capacity and actual production

أعداد المصانع العاملة والطاقة الكلية والإنتاج الفعلي

Governorates	الإنتاج الفعلي ( طن ) Actual production (ton)	الطاقة الكلية ( طن ) Full capacity (ton)	عدد المصانع Number of factories	المحافظات
Alexandria	-	-	-	الأسكندرية
Behera	225	312	2	البحيرة
Gharbia	1179	5960	56	الغربية
Kafr El_sheikh	390	620	3	كفر الشيخ
Dakahlia	40	50	1	الدقهلية
Damietta	200	400	1	دمياط
Sharkia	464	995	13	الشرقية
Ismailia	-	-	-	الإسماعيلية
Port Said	-	-	-	بورسعيد
Suez	-	-	-	السويس
Menoufia	9	12	1	المنوفية
Kalyoubia	-	-	-	القليوبية
Cairo	-	-	-	القاهرة
Lower Egypt	2507	8349	77	الوجه البحري
Giza	325	350	1	الجيزة
Beni Suef	-	-	-	بني سويف
Fayoum	-	-	-	الفيوم
Menia	-	-	-	المنيا
Middle Egypt	325	350	1	مصر الوسطى
Assiut	-	-	-	أسيوط
Suhag	-	-	-	سوهاج
Qena	-	-	-	قنا
Luxor	-	-	-	الأقصر
Aswan	-	-	-	أسوان
Upper Egypt	0	0	0	مصر العليا
Matrouh	-	-	-	مطروح
Noubaria	-	-	-	النوبارية
North Sinai	-	-	-	شمال سيناء
South Sinai	-	-	-	جنوب سيناء
New Valley	-	-	-	الوادي الجديد
Red Sea	-	-	-	البحر الأحمر
Out of Valley	0	0	0	خارج الوادي
Total	2832	8699	78	إجمالي الجمهورية

Source : Economic Affairs Sector.

المصدر : قطاع الشؤون الاقتصادية.

Table ( 33 )

جدول ( ٣٣ )

Food Manufacturing 2018

التصنيع الغذائي ٢٠١٨

Salined Fish

الأسماك المملحة

Number of working factories, full capacity and actual production

أعداد المصانع العاملة والطاقة الكلية والإنتاج الفعلي

Governorates	الإنتاج الفعلي ( طن ) Actual production (ton)	الطاقة الكلية ( طن ) Full capacity (ton)	عدد المصانع Number of factories	المحافظات
Alexandria	-	-	-	الأسكندرية
Behera	43	52	11	البحيرة
Gharbia	247	392	37	الغربية
Kafr El_sheikh	596	763	42	كفر الشيخ
Dakahlia	40	50	1	الدقهلية
Damietta	900	1200	1	دمياط
Sharkia	153	185	5	الشرقية
Ismailia	-	-	-	الإسماعيلية
Port Said	-	-	-	بورسعيد
Suez	-	-	-	السويس
Menoufia	-	-	-	المنوفية
Kalyoubia	-	-	-	القليوبية
Cairo	-	-	-	القاهرة
Lower Egypt	1979	2642	97	الوجه البحري
Giza	-	-	-	الجيزة
Beni Suef	-	-	-	بني سويف
Fayoum	-	-	-	الفيوم
Menia	-	-	-	المنيا
Middle Egypt	0	0	0	مصر الوسطى
Assiut	-	-	-	أسيوط
Suhag	-	-	-	سوهاج
Qena	-	-	-	قنا
Luxor	-	-	-	الأقصر
Aswan	6523	26525	8	أسوان
Upper Egypt	6523	26525	8	مصر العليا
Matrouh	-	-	-	مطروح
Noubaria	-	-	-	النوبارية
North Sinai	-	-	-	شمال سيناء
South Sinai	-	-	-	جنوب سيناء
New Valley	-	-	-	الوادي الجديد
Red Sea	-	-	-	البحر الأحمر
Out of Valley	0	0	0	خارج الوادي
Total	8502	29167	105	إجمالي الجمهورية

Source : Economic Affairs Sector.

المصدر : قطاع الشؤون الاقتصادية.

Table ( 34 )

جدول ( ٣٤ )

Food Manufacturing 2018

التصنيع الغذائي ٢٠١٨

Canned Fish

الأسماك المعلبة

Number of working factories, full capacity and actual production

أعداد المصانع العاملة والطاقة الكلية والإنتاج الفعلي

Governorates	الإنتاج الفعلي ( طن ) Actual production (ton)	الطاقة الكلية ( طن ) Full capacity (ton)	عدد المصانع Number of factories	المحافظات
Alexandria	-	-	-	الأسكندرية
Behera	-	-	-	البحيرة
Gharbia	-	-	-	الغربية
Kafr El_sheikh	-	-	-	كفر الشيخ
Dakahlia	50	100	1	الدقهلية
Damietta	1000	1200	1	دمياط
Sharkia	-	-	-	الشرقية
Ismailia	730	1500	1	الإسماعيلية
Port Said	-	-	-	بورسعيد
Suez	-	-	-	السويس
Menoufia	-	-	-	المنوفية
Kalyoubia	-	-	-	القليوبية
Cairo	-	-	-	القاهرة
Lower Egypt	1780	2800	3	الوجه البحري
Giza	-	-	-	الجيزة
Beni Suef	-	-	-	بني سويف
Fayoum	-	-	-	الفيوم
Menia	-	-	-	المنيا
Middle Egypt	0	0	0	مصر الوسطى
Assiut	-	-	-	أسيوط
Suhag	-	-	-	سوهاج
Qena	-	-	-	قنا
Luxor	-	-	-	الأقصر
Aswan	-	-	-	أسوان
Upper Egypt	0	0	0	مصر العليا
Matrouh	-	-	-	مطروح
Noubaria	-	-	-	النوبارية
North Sinai	-	-	-	شمال سيناء
South Sinai	-	-	-	جنوب سيناء
New Valley	-	-	-	الوادي الجديد
Red Sea	-	-	-	البحر الأحمر
Out of Valley	0	0	0	خارج الوادي
Total	1780	2800	3	إجمالي الجمهورية

Source : Economic Affairs Sector.

المصدر : قطاع الشؤون الاقتصادية.

Table ( 35 )

جدول ( ٣٥ )

Food Manufacturing 2018

التصنيع الغذائي ٢٠١٨

Vegetables Drying

تجفيف الخضار

Number of working factories, full capacity and actual production

أعداد المصانع العاملة والطاقة الكلية والإنتاج الفعلي

Governorates	الإنتاج الفعلي ( طن ) Actual production (ton)	الطاقة الكلية ( طن ) Full capacity (ton)	عدد المصانع Number of factories	المحافظات
Alexandria	-	-	-	الأسكندرية
Behera	-	-	-	البحيرة
Gharbia	-	-	-	الغربية
Kafr El_sheikh	-	-	-	كفر الشيخ
Dakahlia	-	-	-	الدقهلية
Damietta	-	-	-	دمياط
Sharkia	-	-	-	الشرقية
Ismailia	-	-	-	الإسماعيلية
Port Said	-	-	-	بورسعيد
Suez	-	-	-	السويس
Menoufia	140	150	1	المنوفية
Kalyoubia	270	350	1	القليوبية
Cairo	-	-	-	القاهرة
Lower Egypt	410	500	2	الوجه البحري
Giza	-	-	-	الجيزة
Beni Suef	12400	14100	3	بني سويف
Fayoum	2850	35000	1	الفيوم
Menia	4600	8500	4	المنيا
Middle Egypt	19850	57600	8	مصر الوسطى
Assiut	-	-	-	أسيوط
Suhag	-	-	-	سوهاج
Qena	-	-	-	قنا
Luxor	-	-	-	الأقصر
Aswan	-	-	-	أسوان
Upper Egypt	0	0	0	مصر العليا
Matrouh	-	-	-	مطروح
Noubaria	-	-	-	النوبارية
North Sinai	-	-	-	شمال سيناء
South Sinai	-	-	-	جنوب سيناء
New Valley	-	-	-	الوادي الجديد
Red Sea	-	-	-	البحر الأحمر
Out of Valley	0	0	0	خارج الوادي
Total	20260	58100	10	إجمالي الجمهورية

Source : Economic Affairs Sector.

المصدر : قطاع الشؤون الاقتصادية.

Table ( 36 )

Food Manufacturing 2018

Fruits Drying

Number of working factories, full capacity and actual production

جدول ( ٣٦ )

التصنيع الغذائي ٢٠١٨

تجفيف الفاكهة

أعداد المصانع العاملة والطاقة الكلية والإنتاج الفعلي

Governorates	الإنتاج الفعلي ( طن ) Actual production (ton)	الطاقة الكلية ( طن ) Full capacity (ton)	عدد المصانع Number of factories	المحافظات
Alexandria	-	-	-	الأسكندرية
Behera	69000	74000	2	البحيرة
Gharbia	292	512	15	الغربية
Kafr El_sheikh	-	-	-	كفر الشيخ
Dakahlia	-	-	-	الدقهلية
Damietta	-	-	-	دمياط
Sharkia	-	-	-	الشرقية
Ismailia	-	-	-	الإسماعيلية
Port Said	-	-	-	بورسعيد
Suez	-	-	-	السويس
Menoufia	-	-	-	المنوفية
Kalyoubia	270	350	1	القليوبية
Cairo	-	-	-	القاهرة
Lower Egypt	69562	74862	18	الوجه البحري
Giza	24251	37815	22	الجيزة
Beni Suef	-	-	-	بني سويف
Fayoum	-	-	-	الفيوم
Menia	60	70	1	المنيا
Middle Egypt	24311	37885	23	مصر الوسطى
Assiut	-	-	-	أسيوط
Suhag	-	-	-	سوهاج
Qena	-	-	-	قنا
Luxor	-	-	-	الأقصر
Aswan	-	-	-	أسوان
Upper Egypt	0	0	0	مصر العليا
Matrouh	-	-	-	مطروح
Noubaria	-	-	-	النوبارية
North Sinai	250	500	1	شمال سيناء
South Sinai	-	-	-	جنوب سيناء
New Valley	-	-	-	الوادي الجديد
Red Sea	-	-	-	البحر الأحمر
Out of Valley	250	500	1	خارج الوادي
Total	94123	113247	42	إجمالي الجمهورية

Source : Economic Affairs Sector.

المصدر : قطاع الشؤون الاقتصادية.

Table( 37 )

جدول ( ٣٧ )

Food Manufacturing 2018

التصنيع الغذائي ٢٠١٨

Pickles

المخللات

Number of working factories, full capacity and actual production

أعداد المصانع العاملة والطاقة الكلية والإنتاج الفعلي

Governorates	الإنتاج الفعلي ( طن ) Actual production (ton)	الطاقة الكلية ( طن ) Full capacity (ton)	عدد المصانع Number of factories	المحافظات
Alexandria	-	-	-	الأسكندرية
Behera	794	941	17	البحيرة
Gharbia	4391	6605	70	الغربية
Kafr El_sheikh	-	-	-	كفر الشيخ
Dakahlia	1508	1709	33	الدقهلية
Damietta	225	530	2	دمياط
Sharkia	14284	18457	36	الشرقية
Ismailia	-	-	-	الإسماعيلية
Port Said	-	-	-	بورسعيد
Suez	-	-	-	السويس
Menoufia	106	122	6	المنوفية
Kalyoubia	2650	3285	14	القليوبية
Cairo	445	683	6	القاهرة
Lower Egypt	24403	32332	184	الوجه البحري
Giza	-	-	-	الجيزة
Beni Suef	-	-	-	بني سويف
Fayoum	1653	6261	16	الفيوم
Menia	-	-	-	المنيا
Middle Egypt	1653	6261	16	مصر الوسطى
Assiut	650	3800	3	أسيوط
Suhag	-	-	-	سوهاج
Qena	-	-	-	قنا
Luxor	-	-	-	الأقصر
Aswan	91	243	13	أسوان
Upper Egypt	741	4043	16	مصر العليا
Matrouh	6	7	1	مطروح
Noubaria	1594	1640	2	النوبارية
North Sinai	-	-	-	شمال سيناء
South Sinai	-	-	-	جنوب سيناء
New Valley	-	-	-	الوادي الجديد
Red Sea	-	-	-	البحر الأحمر
Out of Valley	1600	1647	3	خارج الوادي
Total	28397	44283	219	إجمالي الجمهورية

Source : Economic Affairs Sector.

المصدر : قطاع الشؤون الاقتصادية.



# الفصل الرابع

## الخدمات التسويقية

### Section 4

### Marketing services



# التبريد والتجميد

Refrigeration and freezing



Table( 38)

جدول ( ٣٨ )

Marketing Services 2018

الخدمات التسويقية ٢٠١٨

Refrigerate and freezing

التبريد و التجميد

Number of working refrigerators, full capacity and actual storage

أعداد الثلاجات العاملة والطاقة التخزينية و التخزين الفعلى

Governorates	التخزين الفعلى للتبريد و التجميد ( طن / سنة ) Actual storage for refrigerate and freezing (ton / year )	الطاقة التخزينية للتبريد والتجميد ( طن ) Full capacity storage for refrigerate and freezing (ton)	عدد ثلاجات التبريد و التجميد Number of refrigerate and freezing	المحافظات
Alexandria	311573	2222216	245	الأسكندرية
Behera	1245914	328427	298	البحيرة
Gharbia	79911	89194	256	الغربية
Kafr El_sheikh	6671	33548	35	كفر الشيخ
Dakahlia	210753	166298	237	الدقهلية
Damietta	25891	52384	28	دمياط
Sharkia	137854	47541	153	الشرقية
Ismailia	49153	60279	15	الإسماعيلية
Port Said	13756	10350	2	بورسعيد
Suez	0	0	0	السويس
Menoufia	86616	136250	137	المنوفية
Kalyoubia	138380	125313	110	القليوبية
Cairo	374257	41267	105	القاهرة
Lower Egypt	2680729	3313066	1621	الوجه البحري
Giza	42328	87156	81	الجيزة
Beni Suef	4237	4446	12	بني سويف
Fayoum	380	220	16	الفيوم
Menia	87250	59825	54	المنيا
Middle Egypt	134195	151647	163	مصر الوسطى
Assiut	2380	7799	12	أسيوط
Suhag	4890	9060	8	سوهاج
Qena	1716	829	8	قنا
Luxor	9328	5182	129	الأقصر
Aswan	3578	3169	29	أسوان
Upper Egypt	21892	26039	186	مصر العليا
Matrouh	3275	5989	13	مطروح
Noubaria	38058	124898	16	النوبارية
North Sinai	0	0	0	شمال سيناء
South Sinai	821	190	32	جنوب سيناء
New Valley	13676	23700	33	الوادي الجديد
Red Sea	102560	668	13	البحر الأحمر
Out of Valley	158390	155445	107	خارج الوادى
Total	2995206	3646197	2077	إجمالي الجمهورية

Source : Economic Affairs Sector.

المصدر : قطاع الشؤون الاقتصادية.



Table( 39 )

جدول ( ٣٩ )

Marketing Services 2018

الخدمات التسويقية ٢٠١٨

Refrigerating

التبريد

Number of working refrigerators, full capacity and actual storage

أعداد الثلاجات العاملة والطاقة التخزينية و التخزين الفعلي

Governorates	التخزين الفعلي ( طن / سنة ) Actual storage (ton / year)	الطاقة التخزينية (طن) Full capacity storage (ton )	عدد الثلاجات Number of refrigerators	المحافظات
Alexandria	145531	1068857	181	الأسكندرية
Behera	1175925	295271	263	البحيرة
Gharbia	74211	82755	223	الغربية
Kafr El_sheikh	5297	31963	24	كفر الشيخ
Dakahlia	200750	160154	232	الدقهلية
Damietta	14041	29334	22	دمياط
Sharkia	72737	16223	60	الشرقية
Ismailia	16138	21807	11	الإسماعيلية
Port Said	13756	10350	2	بورسعيد
Suez	-	-	-	السويس
Menoufia	86085	135659	126	المنوفية
Kalyoubia	30849	47060	46	القليوبية
Cairo	109397	13599	42	القاهرة
Lower Egypt	1944717	1913032	1232	الوجه البحري
Giza	25983	57703	70	الجيزة
Beni Suef	3150	3134	3	بني سويف
Fayoum	380	220	16	الفيوم
Menia	57700	39650	24	المنيا
Middle Egypt	87213	100707	113	مصر الوسطى
Assiut	1180	3699	8	أسيوط
Suhag	-	-	-	سوهاج
Qena	-	-	-	قنا
Luxor	3131	2025	50	الأقصر
Aswan	679	840	16	أسوان
Upper Egypt	4990	6564	74	مصر العليا
Matrouh	3275	5989	13	مطروح
Noubaria	38058	124898	16	النوبارية
North Sinai	-	-	-	شمال سيناء
South Sinai	356	85	13	جنوب سيناء
New Valley	12630	21000	16	الوادي الجديد
Red Sea	58230	424	7	البحر الأحمر
Out of Valley	112549	152396	65	خارج الوادي
Total	2149469	2172699	1484	إجمالي الجمهورية

Source : Economic Affairs Sector.

المصدر : قطاع الشؤون الاقتصادية.





Table( 40 )

Marketing Services 2018

Freezing

Number of working refrigerators, full capacity and actual storage

جدول ( ٤٠ )

الخدمات التسويقية ٢٠١٨

التجميد

أعداد الثلاجات العاملة والطاقة التخزينية و التخزين الفعلي

Governorates	التخزين الفعلي ( طن / سنة ) Actual storage (ton / year)	الطاقة التخزينية (طن) Full capacity storage (ton )	عدد الثلاجات Number of refrigerators	المحافظات
Alexandria	166042	1153359	64	الأسكندرية
Behera	69989	33156	35	البحيرة
Gharbia	5700	6439	33	الغربية
Kafr El_sheikh	1374	1585	11	كفر الشيخ
Dakahlia	10003	6144	5	الدقهلية
Damietta	11850	23050	6	دمياط
Sharkia	65117	31318	93	الشرقية
Ismailia	33015	38472	4	الإسماعيلية
Port Said	-	-	-	بورسعيد
Suez	-	-	-	السويس
Menoufia	531	591	11	المنوفية
Kalyoubia	107531	78253	64	القليوبية
Cairo	264860	27668	63	القاهرة
<b>Lower Egypt</b>	<b>736012</b>	<b>1400034</b>	<b>389</b>	<b>الوجه البحري</b>
Giza	16345	29453	11	الجيزة
Beni Suef	1087	1312	9	بني سويف
Fayoum	-	-	-	الفيوم
Menia	29550	20175	30	المنيا
<b>Middle Egypt</b>	<b>46982</b>	<b>50940</b>	<b>50</b>	<b>مصر الوسطي</b>
Assiut	1200	4100	4	أسيوط
Suhag	4890	9060	8	سوهاج
Qena	1716	829	8	قنا
Luxor	6197	3157	79	الأقصر
Aswan	2899	2329	13	أسوان
<b>Upper Egypt</b>	<b>16902</b>	<b>19475</b>	<b>112</b>	<b>مصر العليا</b>
Matrouh	-	-	-	مطروح
Noubaria	-	-	-	النوبارية
North Sinai	-	-	-	شمال سيناء
South Sinai	465	105	19	جنوب سيناء
New Valley	1046	2700	17	الوادي الجديد
Red Sea	44330	244	6	البحر الأحمر
<b>Out of Valley</b>	<b>45841</b>	<b>3049</b>	<b>42</b>	<b>خارج الوادي</b>
<b>Total</b>	<b>845737</b>	<b>1473498</b>	<b>593</b>	<b>إجمالي الجمهورية</b>

Source : Economic Affairs Sector.

المصدر : قطاع الشؤون الاقتصادية.



Table ( 41 )

Marketing Services 2018

Sorting and Packaging stations

Number of working stations, full capacity and actual production

جدول ( ٤١ )

الخدمات التسويقية ٢٠١٨

محطات الفرز و التعبئة

أعداد المحطات العاملة و الطاقة الكلية والإنتاج الفعلي

Governorates	الكميات الفعلية ( طن ) Actual quantity (ton)	الطاقة الكلية ( طن ) Full capacity (ton)	عدد المحطات Number of stations	المحافظات
Alexandria	29300	44686	1	الأسكندرية
Behera	313880	436555	80	البحيرة
Gharbia	235350	330250	26	الغربية
Kafr El_sheikh	295330	351620	16	كفر الشيخ
Dakahlia	16125	27000	3	الدقهلية
Damietta	-	-	-	دمياط
Sharkia	6951.4	8975	8	الشرقية
Ismailia	18196	25550	12	الإسماعيلية
Port Said	-	-	-	بورسعيد
Suez	-	-	-	السويس
Menoufia	122600	179100	10	المنوفية
Kalyoubia	328318	412542.5	14	القليوبية
Cairo	855	915	5	القاهرة
Lower Egypt	1366905	1817194	175	الوجه البحري
Giza	54700	80050	13	الجيزة
Beni Suef	-	-	-	بنى سويف
Fayoum	-	-	-	الفيوم
Menia	87	127	26	المنيا
Middle Egypt	54787	80177	39	مصر الوسطى
Assiut	-	-	-	أسيوط
Suhag	-	-	-	سوهاج
Qena	-	-	-	قنا
Luxor	-	-	-	الأقصر
Aswan	2415	2573	30	أسوان
Upper Egypt	2415	2573	30	مصر العليا
Matrouh	3660	7430	12	مطروح
Noubaria	179435	305600	16	النوبارية
North Sinai	-	-	-	شمال سيناء
South Sinai	-	-	-	جنوب سيناء
New Valley	157	8000	4	الوادي الجديد
Red Sea	-	-	-	البحر الأحمر
Out of Valley	183252	321030	32	خارج الوادي
Total	1607359	2220974	276	إجمالي الجمهورية

Source : Economic Affairs Sector.

المصدر : قطاع الشؤون الاقتصادية.



أولاً : التبريد

First : Refrigerating

Table( 39 )

جدول ( ٣٩ )

Marketing Services 2018

الخدمات التسويقية ٢٠١٨

Refrigerating

التبريد

Number of working refrigerators, full capacity and actual storage

أعداد الثلاجات العاملة والطاقة التخزينية و التخزين الفعلي

Governorates	التخزين الفعلي ( طن / سنة ) Actual storage (ton / year)	الطاقة التخزينية (طن) Full capacity storage (ton )	عدد الثلاجات Number of refrigerators	المحافظات
Alexandria	145531	1068857	181	الأسكندرية
Behera	1175925	295271	263	البحيرة
Gharbia	74211	82755	223	الغربية
Kafr El_sheikh	5297	31963	24	كفر الشيخ
Dakahlia	200750	160154	232	الدقهلية
Damietta	14041	29334	22	دمياط
Sharkia	72737	16223	60	الشرقية
Ismailia	16138	21807	11	الإسماعيلية
Port Said	13756	10350	2	بورسعيد
Suez	-	-	-	السويس
Menoufia	86085	135659	126	المنوفية
Kalyoubia	30849	47060	46	القليوبية
Cairo	109397	13599	42	القاهرة
Lower Egypt	1944717	1913032	1232	الوجه البحري
Giza	25983	57703	70	الجيزة
Beni Suef	3150	3134	3	بني سويف
Fayoum	380	220	16	الفيوم
Menia	57700	39650	24	المنيا
Middle Egypt	87213	100707	113	مصر الوسطي
Assiut	1180	3699	8	أسيوط
Suhag	-	-	-	سوهاج
Qena	-	-	-	قنا
Luxor	3131	2025	50	الأقصر
Aswan	679	840	16	أسوان
Upper Egypt	4990	6564	74	مصر العليا
Matrouh	3275	5989	13	مطروح
Noubaria	38058	124898	16	النوبارية
North Sinai	-	-	-	شمال سيناء
South Sinai	356	85	13	جنوب سيناء
New Valley	12630	21000	16	الوادي الجديد
Red Sea	58230	424	7	البحر الأحمر
Out of Valley	112549	152396	65	خارج الوادي
Total	2149469	2172699	1484	إجمالي الجمهورية

Source : Economic Affairs Sector.

المصدر : قطاع الشؤون الاقتصادية.

ثانياً : التجميد

Second : Freezing

Table( 40 )

Marketing Services 2018

Freezing

Number of working refrigerators, full capacity and actual storage

جدول ( ٤٠ )

الخدمات التسويقية ٢٠١٨

التجميد

أعداد الثلاجات العاملة والطاقة التخزينية و التخزين الفعلي

Governorates	التخزين الفعلي ( طن / سنة ) Actual storage (ton / year)	الطاقة التخزينية (طن) Full capacity storage (ton )	عدد الثلاجات Number of refrigerators	المحافظات
Alexandria	166042	1153359	64	الأسكندرية
Behera	69989	33156	35	البحيرة
Gharbia	5700	6439	33	الغربية
Kafr El_sheikh	1374	1585	11	كفر الشيخ
Dakahlia	10003	6144	5	الدقهلية
Damietta	11850	23050	6	دمياط
Sharkia	65117	31318	93	الشرقية
Ismailia	33015	38472	4	الإسماعيلية
Port Said	-	-	-	بورسعيد
Suez	-	-	-	السويس
Menoufia	531	591	11	المنوفية
Kalyoubia	107531	78253	64	القليوبية
Cairo	264860	27668	63	القاهرة
<b>Lower Egypt</b>	<b>736012</b>	<b>1400034</b>	<b>389</b>	<b>الوجه البحري</b>
Giza	16345	29453	11	الجيزة
Beni Suef	1087	1312	9	بني سويف
Fayoum	-	-	-	الفيوم
Menia	29550	20175	30	المنيا
<b>Middle Egypt</b>	<b>46982</b>	<b>50940</b>	<b>50</b>	<b>مصر الوسطي</b>
Assiut	1200	4100	4	أسيوط
Suhag	4890	9060	8	سوهاج
Qena	1716	829	8	قنا
Luxor	6197	3157	79	الأقصر
Aswan	2899	2329	13	أسوان
<b>Upper Egypt</b>	<b>16902</b>	<b>19475</b>	<b>112</b>	<b>مصر العليا</b>
Matrouh	-	-	-	مطروح
Noubaria	-	-	-	النوبارية
North Sinai	-	-	-	شمال سيناء
South Sinai	465	105	19	جنوب سيناء
New Valley	1046	2700	17	الوادي الجديد
Red Sea	44330	244	6	البحر الأحمر
<b>Out of Valley</b>	<b>45841</b>	<b>3049</b>	<b>42</b>	<b>خارج الوادي</b>
<b>Total</b>	<b>845737</b>	<b>1473498</b>	<b>593</b>	<b>إجمالي الجمهورية</b>

Source : Economic Affairs Sector.

المصدر : قطاع الشؤون الاقتصادية.

ثالثاً : محطات الفرز والتعبئة

Third : Sorting and packaging stations

Table ( 41 )

Marketing Services 2018

Sorting and Packaging stations

Number of working stations, full capacity and actual production

جدول ( ٤١ )

الخدمات التسويقية ٢٠١٨

محطات الفرز و التعبئة

أعداد المحطات العاملة و الطاقة الكلية والإنتاج الفعلي

Governorates	الكميات الفعلية ( طن ) Actual quantity (ton)	الطاقة الكلية ( طن ) Full capacity (ton)	عدد المحطات Number of stations	المحافظات
Alexandria	29300	44686	1	الأسكندرية
Behera	313880	436555	80	البحيرة
Gharbia	235350	330250	26	الغربية
Kafr El_sheikh	295330	351620	16	كفر الشيخ
Dakahlia	16125	27000	3	الدقهلية
Damietta	-	-	-	دمياط
Sharkia	6951.4	8975	8	الشرقية
Ismailia	18196	25550	12	الإسماعيلية
Port Said	-	-	-	بورسعيد
Suez	-	-	-	السويس
Menoufia	122600	179100	10	المنوفية
Kalyoubia	328318	412542.5	14	القليوبية
Cairo	855	915	5	القاهرة
Lower Egypt	1366905	1817194	175	الوجه البحري
Giza	54700	80050	13	الجيزة
Beni Suef	-	-	-	بنى سويف
Fayoum	-	-	-	الفيوم
Menia	87	127	26	المنيا
Middle Egypt	54787	80177	39	مصر الوسطى
Assiut	-	-	-	أسيوط
Suhag	-	-	-	سوهاج
Qena	-	-	-	قنا
Luxor	-	-	-	الأقصر
Aswan	2415	2573	30	أسوان
Upper Egypt	2415	2573	30	مصر العليا
Matrouh	3660	7430	12	مطروح
Noubaria	179435	305600	16	النوبارية
North Sinai	-	-	-	شمال سيناء
South Sinai	-	-	-	جنوب سيناء
New Valley	157	8000	4	الوادي الجديد
Red Sea	-	-	-	البحر الأحمر
Out of Valley	183252	321030	32	خارج الوادي
Total	1607359	2220974	276	إجمالي الجمهورية

Source : Economic Affairs Sector.

المصدر : قطاع الشؤون الاقتصادية.

## Index

Table	Contains	Page
28	Tomato sauce - Number of working factories, full capacity and actual production	37
29	Juice - Number of working factories, full capacity and actual production	38
30	Jam - Number of working factories, full capacity and actual production	39
31	Syrup - Number of working factories, full capacity and actual production	40
32	Smoked Fish - Number of working factories, full capacity and actual production	41
33	Salined Fish - Number of working factories, full capacity and actual production	42
34	Canned Fish - Number of working factories, full capacity and actual production	43
35	Drying Vegetables - Number of working factories, full capacity and actual production	44
36	Fruits drying - Number of working factories, full capacity and actual production	45
37	Pickles - Number of working factories, full capacity and actual production	46
<b>Section 4 : Marketing Services</b>		
<b>Refrigeration And Freezing</b>		
38	Number of working refrigerators, full capacity and actual storage	49
<b>First : Refrigerating</b>		
39	Number of working refrigerators, full capacity and actual storage	51
<b>Second : Freezing</b>		
40	Number of working refrigerators, full capacity and actual storage	53
<b>Third : Sorting And Packaging Stations</b>		
41	Number of working stations, full capacity and actual production	55

## Index

Table	Contains	Page
	<b><i>Section 2 : Insects Production</i></b>	
	<b><i>Baladi and Wooden Apiaries</i></b>	
14	Number of beehives , apiaries and production of honey and wax	19
	<b><i>First : Baladi Apiaries</i></b>	
15	Number of beehives , apiaries and production of honey and wax	21
	<b><i>Second : Wooden Apiaries</i></b>	
16	Number of beehives , apiaries and production of honey and wax	23
	<b><i>Third : Silk</i></b>	
17	Silk Production at governorate level	25
	<b><i>Section 3 :Factories of Food Manufacturing</i></b>	
18	Conserved milkk - Number of working factories, full capacity and actual production	27
19	White cheese - Number of working factories, full capacity and actual production	28
20	Yogurt - Number of working factories, full capacity and actual production	29
21	Oil - Number of working factories, full capacity and actual production	30
22	Margarine - Number of working factories, full capacity and actual production	31
23	Pasta - Number of working factories, full capacity and actual production	32
24	Cane sugar - Number of working factories, full capacity and actual production	33
25	Beet sugar - Number of working factories, full capacity and actual production	34
26	Molasses - Number of working era machines, full capacity and actual production	35
27	Halava - Number of working factories, full capacity and actual production	36



## Index

<b>Table</b>	<b>Contains</b>	<b>Page</b>
<b>1</b>	<b>Totals fish production, insects and food manufacturing</b>	<b>2</b>
<b>2</b>	<b>The amount of change and percentage in fish production totals, insects and food manufacturing years, 2017 - 2018</b>	<b>3</b>
<b><i>Section 1 : Fish production</i></b>		
<b>3</b>	<b>Fish production and marine animals distributed according to catch regions</b>	<b>5</b>
<b>4</b>	<b>Fish production according to categories</b>	<b>6</b>
<b>5</b>	<b>Fish production from capture fisheries according to natural source regions</b>	<b>7</b>
<b>6</b>	<b>Fish production from aquaculture in the governorates</b>	<b>8</b>
<b>7</b>	<b>Fish production of different types according to natural resources</b>	<b>9</b>
<b>8</b>	<b>Fish production from aquaculture according to different resources</b>	<b>11</b>
<b>9</b>	<b>Production and fish farms area of governmental and private</b>	<b>12</b>
<b>10</b>	<b>Production of aquaculture from floating cages and intensive aquaculture and In-Pond Raceway System (IPRS)</b>	<b>13</b>
<b>11</b>	<b>Hatcheries production of fish fingerlings according to regions</b>	<b>14</b>
<b>12</b>	<b>Hatchery production of fish fingerlings by fish group</b>	<b>15</b>
<b>13</b>	<b>production of wildfry collection centers according to regions</b>	<b>16</b>

## ***Introduction***

\*\*\*

Data and agricultural statistics is gaining particularly important in light of the economic variables and the international successive, which makes it very important to make accurately calculations in all stages of policy agricultural and development of plans and decision-making the data and agricultural statistics is conder a tool to portray reality and predict values economic variables in the future, especially those stage contemporary reality economy.

Therefore the sector of Economic Affairs, Ministry of Agriculture and Land Reclamation to issue this volume statistics fish production, insecticide and food-manufacturing in 2018 and this Bulletin includes great data and statistics about fish production, production apiaries of honey and wax, silk production and food manufacturing diversified ( Conserved milk - White cheese - Oil – Margarine — Sugar – Molasses - Pasta ..... Drying fruits and vegetables ) as well as data and statistics about marketing services of refrigerating, freezing and storage capacity, sorting and packing and production capacity of fruit and vegetable crops.

The sector hopes that contribute this Bulletin in meeting the needs of researchers , Scholers and policymakers and decision makers.

**Head of  
Economic Affairs Sector**

**Prof. / Shaban Ali Mohamed Salem**