

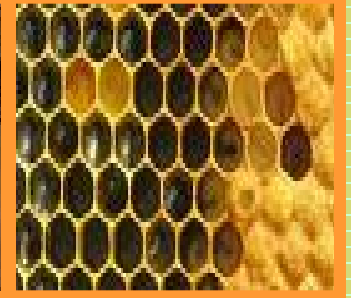


جمهورية مصر العربية
وزارة الزراعة واستصلاح الأراضي
قطاع الشؤون الاقتصادية

إحصاءات

الإنتاج السمكي و الحشري و التصنيع الغذائي

عام ٢٠١٧



ديسمبر ٢٠١٨

بِسْمِ اللَّهِ الرَّحْمَنِ الرَّحِيمِ

وَأَحَاطَ بِمَا لَدَيْهِمْ
وَأَحْصَىٰ كُلَّ شَيْءٍ عَدَدًا

صدق الله العظيم

مقدمة

تكتسب البيانات والاحصاءات الزراعية اهمية خاصة في ظل المتغيرات الإقتصادية المتلاحقة والتي تجعل من الأهمية بمكان إجراء حسابات دقيقة في جميع مراحل رسم السياسات الزراعية ووضع الخطط التنموية واتخاذ القرار. وتعد البيانات والاحصاءات الزراعية أداة لتصوير الواقع والتنبؤ بقيم المتغيرات الإقتصادية في المستقبل ولاسيما تلك المرحلة المعاصرة لواقع الاقتصاد المحلي .

لذا يحرس قطاع الشؤون الإقتصادية بوزارة الزراعة واستصلاح الاراضى ان يصدر هذا العدد من نشرة إحصاءات الإنتاج السمكى والحشري والتصنيع الغذائى لعام ٢٠١٢ وتتضمن هذه النشرة بيانات وإحصاءات عن إنتاج أنواع الأسماك ، إنتاج المناحل من العسل والشمع ، إنتاج الحرير، مصانع التصنيع الغذائى المتنوع من إنتاج (اللبن المحفوظ- الجبنه البيضاء - الزيوت - المسلى- السكر- العسل الاسود- المكرونه..... تجفيف الخضر والفاكهة) بالإضافة إلى بيانات وإحصاءات عن الخدمات التسويقية من ثلاجات التبريد والتجميد والسعة التخزينية ، محطات الفرز والتعبئة لمحاصيل الخضر والفاكهة.

ويأمل القطاع أن تسهم هذه النشرة في تلبية إحتياجات الباحثين والدارسين وواضعي السياسات ومتخذي القرار.

والله ولي التوفيق،،،

رئيس

قطاع الشؤون الإقتصادية

ا. د / شعبان على محمد سالم



مصادر البيانات والمفاهيم والتعاريف

**Data sources, concept
and applied definitions**



المفاهيم و التعاريف

الإصبيات

هى الطور الأول الناتج من المفرخات السمكية .

الزريعة

هى عبارة عن صغار الأسماك التى يصلح عندها نظام الاستزراع السمكى وتصبح أكثر ملائمة للظروف البيئية حتى ينتج عنها أسماك يافعة أو أسماك تصلح للإستهلاك .

الأقفاص السمكية

هى أطر من مواد مختلفة الأبعاد ومزودة بشبكة لتربية زريعة الأسماك .

بذور الحرير

هى البيض المعد لفقس يرقات دودة الحرير .

مصادر البيانات

◆ مديريات الزراعة بالمحافظات (إدارات الأمن الغذائى)

◆ الهيئة العامة لتنمية الثروة السمكية

◆ مركز البحوث الزراعية (معهد وقاية النباتات)

المرجع الزمني :

(٢٠١٧ / ١٢ / ٣١ – ٢٠١٧ / ١ / ١)

المحتويات

الصفحة	الموضوع	الجدول
٢	إجماليات الإنتاج السمكى والحشرى والتصنيع الغذائى	١
٣	مقدار التغير والنسبة المئوية لإجماليات الإنتاج السمكى والحشرى والتصنيع الغذائى بين عامى (٢٠١٦ - ٢٠١٧)	٢
الفصل الأول : الإنتاج السمكى		
٥	إنتاج الأسماك و الحيوانات البحرية وفقاً لمناطق الصيد	٣
٦	إنتاج الأسماك وفقاً للأصناف	٤
٧	إنتاج الأسماك من المصايد الطبيعية وفقاً لمناطق الثروة السمكية بالمحافظات	٥
٨	إنتاج الأسماك من الاستزراع السمكى بالمحافظات	٦
٩	إنتاج الأسماك مصنفاً وفقاً للمصادر الطبيعية	٧
١١	إنتاج الأسماك من الاستزراع السمكى مصنفاً وفقاً للمصادر المختلفة	٨
١٢	إنتاج ومساحة المزارع السمكية الحكومية والأهلية	٩
١٣	إنتاج الاستزراع السمكى من الأقفاص السمكية و الاستزراع المكثف	١٠
١٤	إنتاج المفرخات السمكية من الإصبعيات فى مناطق الثروة السمكية	١١
١٥	إنتاج المفرخات السمكية من الإصبعيات مصنفاً	١٢
١٦	إنتاج مراكز تجميع الزريعة طبقاً للمنطقة	١٣

المحتويات

الصفحة	الموضوع	الجدول
	الفصل الثاني : الإنتاج الحشري	
	المناحل البلدية و الخشبية	
١٩	أعداد المناحل والخلايا وإنتاج العسل والشمع	١٤
	أولاً : المناحل البلدية	
٢١	أعداد المناحل و الخلايا و إنتاج العسل و الشمع	١٥
	ثانياً : المناحل الخشبية	
٢٣	أعداد المناحل و الخلايا و إنتاج العسل و الشمع	١٦
	ثالثاً : الحرير	
٢٥	إنتاج الحرير	١٧
	الفصل الثالث : مصانع التصنيع الغذائي	
٢٧	اللبن المحفوظ - أعداد المصانع العاملة والطاقة الكلية والإنتاج الفعلي	١٨
٢٨	الجبنة البيضاء - أعداد المصانع العاملة والطاقة الكلية والإنتاج الفعلي	١٩
٢٩	الزيادي - أعداد المصانع العاملة والطاقة الكلية والإنتاج الفعلي	٢٠
٣٠	الزيوت - أعداد المصانع العاملة والطاقة الكلية والإنتاج الفعلي	٢١
٣١	المسلى - أعداد المصانع العاملة والطاقة الكلية والإنتاج الفعلي	٢٢
٣٢	المكرونه - أعداد المصانع العاملة والطاقة الكلية والإنتاج الفعلي	٢٣
٣٣	سكر القصب - أعداد المصانع العاملة والطاقة الكلية والإنتاج الفعلي	٢٤
٣٤	سكر البنجر - أعداد المصانع العاملة والطاقة الكلية والإنتاج الفعلي	٢٥
٣٥	العسل الأسود - أعداد العصارات العاملة والطاقة الكلية والإنتاج الفعلي	٢٦
٣٦	الحلاوة الطحينية - أعداد المصانع العاملة والطاقة الكلية والإنتاج الفعلي	٢٧

المحتويات

الصفحة	الموضوع	الجدول
٣٧	صلصة الطماطم - أعداد المصانع العاملة والطاقة الكلية والإنتاج الفعلي	٢٨
٣٨	العصائر - أعداد المصانع العاملة والطاقة الكلية والإنتاج الفعلي	٢٩
٣٩	المربيات - أعداد المصانع العاملة والطاقة الكلية والإنتاج الفعلي	٣٠
٤٠	الشربات - أعداد المصانع العاملة والطاقة الكلية والإنتاج الفعلي	٣١
٤١	الأسماك المدخنة - أعداد المصانع العاملة والطاقة الكلية والإنتاج الفعلي	٣٢
٤٢	الأسماك المملحة - أعداد المصانع العاملة والطاقة الكلية والإنتاج الفعلي	٣٣
٤٣	الأسماك المعلبة - أعداد المصانع العاملة والطاقة الكلية والإنتاج الفعلي	٣٤
٤٤	تجفيف الخضر - أعداد المصانع العاملة والطاقة الكلية والإنتاج الفعلي	٣٥
٤٥	تجفيف الفاكهة - أعداد المصانع العاملة والطاقة الكلية والإنتاج الفعلي	٣٦
٤٦	المخللات - أعداد المصانع العاملة والطاقة الكلية والإنتاج الفعلي	٣٧
الفصل الرابع : الخدمات التسويقية		
ثلاجات التبريد و التجميد		
٤٩	أعداد الثلاجات العاملة والطاقة التخزينية والتخزين الفعلي	٣٨
أولاً : ثلاجات التبريد		
٥١	أعداد الثلاجات العاملة والطاقة التخزينية والتخزين الفعلي	٣٩
ثانياً : ثلاجات التجميد		
٥٣	أعداد الثلاجات العاملة والطاقة التخزينية والتخزين الفعلي	٤٠
ثالثاً : محطات الفرز و التعبئة		
٥٥	أعداد المحطات العاملة و الطاقات الكلية و الإنتاج الفعلي	٤١

إجماليات الإنتاج السمكي والحشري
والتصنيع الغذائي

Total of fish, insects production
and food manufacturing

Table (1)

جدول (١)

اجماليات الانتاج السمكى والحشري والتصنيع الغذائى عام ٢٠١٧
Total fish production, insects and food manufacturing Year, 2017

* Fish production

* الإنتاج السمكى

الجملة (طن) Total (ton)	الاستزراع السمكى Fish Aquiculture	المصادر الطبيعية Natural Sources
1822800	1451841	370959

Insects production

الإنتاج الحشري

** إنتاج الحرير (طن) ** Silk Production (ton)	إنتاج الشمع (طن) Production of Beeswax (ton)	إنتاج العسل (طن) Production of Bees Honey (ton)	اعداد الخلايا Num. of beehives	اعداد المناحل Num. of Apiaries
1.073	132	4196	828944	11947

Sugar factories

مصانع السكر

Type	معامل الاستخراج % Extraction coefficient %	إنتاج السكر (طن) Sugar production (ton)	كفاءة التشغيل % Operating efficiency %	الكميات الموردة (طن) Quantity supplied (ton)	الطاقة الكلية (طن) Full capacity (ton)	عدد المصانع Num. of factories	الصف
Cane sugar	10.94	923908	82.77	8442151	10200000	8	سكر القصب
Beet sugar	15.34	1325346	109.69	9104103	8300000	7	سكر البنجر

Molasses

العسل الاسود

Type	معامل الاستخراج % Extraction coefficient %	إنتاج العسل (طن) Molasses production (ton)	القصب المعصور (طن) Squeezed cane (ton)	عدد العصات Number of era machines	الصف
Molasses	10.58	49692	469786	227	العسل الاسود

Food manufacturing

التصنيع الغذائى

Type	الانتاج الفعلى (طن) Actual production (ton)	الطاقة الكلية (طن) Full capacity (ton)	عدد المصانع Number of factories	الصف
Oil	959678	1632242	175	الزيوت
Margarine	340599	493886	12	المسلى
White Cheese	104466	145241	1162	الجبنه البيضاء
Pasta	203622	354691	128	المكرونه
Preserved milk	77634	113188	21	اللبن المحفوظ
Yogurt	30448	50035	65	الزبادى
Juice	440707	908857	54	العصائر
Jam	23750	46597	32	المربات
Pickles	22148	35131	214	المخللات
Tomato sauce	58234	129695	19	صلصة الطماطم
Smoked fish	2217	7640	75	الاسماك المدخنة
Salined fish	6394	24946	102	الاسماك المملحة
Canned fish	834	1400	3	الاسماك المعلبة
Drying vegetables	21989	65450	12	تجفيف الخضر
Fruit drying	90809	113247	42	تجفيف الفاكهة

Table (2)

جدول (٢)

مقدار التغير والنسبة المئوية لإجماليات الإنتاج السمكي والحشري والتصنيع الغذائي بين عامي ٢٠١٦ - ٢٠١٧

The amount of change and percentage in fish production totals, insects and food manufacturing years, 2016- 2017

Production : ton

الإنتاج : طن

Type	%	مقدار التغير	2017	2016	النوع
Fish	6.83	116527	1822800	1706273	الاسماك
Bees Honey	(5.3)	-235	4196	4431	عسل النحل
Silk	6.66	0.07	1.073	1.006	الحرير
Oil	10.33	89829	959678	869849	الزيوت
Margarine	(1.77)	-6143	340599	346742	المسلى
Cane sugar	(0.79)	-7371	923908	931279	سكر القصب
Beet sugar	4.72	59749	1325346	1265597	سكر البنجر
Molasses	(5.8)	-3058	49692	52750	عسل اسود
White Cheese	1.00	1035	104466	103431	الجبنه البيضاء
Pasta	(8.34)	-18519	203622	222141	المكرونة
Preserved milk	0.29	228	77634	77406	اللبن المحفوظ
Yogurt	(19.9)	-7564	30448	38012	الزبادى
Juice	(70.79)	-1068058	440707	1508765	العصائر
Jam	(93.32)	-331818	23750	355568	المربات
Pickles	13.50	2635	22148	19513	المخللات
Tomato sauce	(75.79)	-182333	58234	240567	صلصة الطماطم
Smoked fish	4.87	103	2217	2114	اسماك مدخنة
Salined fish	5.67	343	6394	6051	اسماك مملحة
Canned fish	(46.3)	-719	834	1553	اسماك معلبة
Drying vegetables	39.35	6209	21989	15780	تجفيف الخضر
Fruits drying	0.45	411	90809	90398	تجفيف الفاكهة

Source : Economic Affairs Sector

المصدر : قطاع الشؤون الاقتصادية



الفصل الأول الإنتاج السمكي

Section ١

Fish production



Fish production and marine animals distributed according to catch regions Year, 2017

إنتاج الأسماك والحيوانات البحرية وفقاً لمناطق الصيد عام ٢٠١٧

(Production / Ton)

(الإنتاج / طن)

Sources	Production	الإنتاج	المصادر
Marines :			البحار :
Mediterranean Sea	58926		البحر المتوسط
Red Sea	50838		البحر الأحمر
Total	109764		اجمالي البحار
Northern Lakes :			البحيرات الشمالية :
Mariout	9120		مريوط
Edko	7200		إدكو
El-Brolls	69328		البرلس
ELManzala	60538		المنزلة
Total	146186		اجمالي البحيرات الشمالية
Coastal Lagoons :			المنخفضات الساحلية :
Port Fouad	0		ملاحة بور فواد
El - Bardawel	3050		البردويل
Total	3050		اجمالي المنخفضات الساحلية
Inland Lakes :			البحيرات الداخلية :
Bitter, Temsah & Suez canal	4017		المرّة والتمساح وقناة السويس
Qaron	1061		قارون
El - Rayan (1 & 3)	6499		الريان (١ ، ٣)
Waterbodies in New Valley	2899		المسطحات المائية بالوادي الجديد
Waterbodies in Siwa Oasis	0		المسطحات المائية بواحة سيوة
Nasser	19751		ناصر
Toshka Spillway	0		مفيض توشكى
Total	34227		اجمالي البحيرات الداخلية
Lakes Total	183463		إجمالي البحيرات
Inland Water :			المياه الداخلية :
River Nile & Branches	77732		نهر النيل و فروعها
Total	77732		إجمالي المياه الداخلية
Total Natural Fisheries	370959		إجمالي المصايد الطبيعية
Fish Aquiculture :			الإستزراع السمكى :
Governmental Farms	12190		المزارع الحكومية
Compatriots Farms	1260735		المزارع الأهلية
Intensive Culture	1912		الاستزراع المكثف
Floating Cages	169269		الأقفاص العائمة
Rice Fields	7735		حقول الأرز
Total of Fish Aquiculture	1451841		إجمالي الإستزراع السمكى
General total	1822800		الإجمالي

Source :Economic affairs sector.

المصدر : قطاع الشؤون الاقتصادية.

Table(4)

Fish production according to categories Year, 2017.

جدول (٤)
الإنتاج السمكي طبقاً للأصناف عام ٢٠١٧
الإنتاج / طن

Type	إجمالي Total	الاستزراع السمكي aquaculture fish	جملة مصايد طبيعية Nature Source	نهر النيل Nile R .	البحيرات Lakes	جملة البحار T. Seas	البحر الأحمر Red Sea	البحر المتوسط Med. Sea	الأصناف
Lobster & procambarus clarki	6512	-	6512	6512	-	0	-	-	استاكوزا
European Anchovy & Sardinelas Small	6787	-	6787	-	-	6787	3339	3448	انشوجه و صغار السردين
Cartilagenous fish nei	1375	-	1375	-	-	1375	-	1375	أسماك غضروفية
Red Mullet	2467	-	2467	-	-	2467	1478	989	بربوني
Silversides	3749	-	3749	2013	1736	0	-	-	بساريا
Kawakawa	1496	-	1496	-	-	1496	402	1094	بلاميطة
Tilapia nei	1082161	967298	114863	23825	91038	0	-	-	بلطى
Snapper nei	269	-	269	-	-	269	269	-	بهار
Caranx spp	10210	747	9463	6155	1617	1691	1691	-	بياض
Snubnose emperor	568	-	568	-	-	568	568	-	بونكر
Shrimps nei	15120	135	14985	-	5237	9748	701	9047	جمبرى
Parrot fish	1531	-	1531	-	-	1531	1531	-	حريد
Eels nei	692	4	688	72	616	0	-	-	حنشان
Needie Fish	227	-	227	-	-	227	227	-	خرمان
Round scade & mackerel	11548	-	11548	-	26	11522	9783	1739	دراك / باغة
Daffas	2881	-	2881	-	2881	0	-	-	دفاص
Seabream	36153	35221	932	-	565	367	-	367	دنيص
Characin	3452	-	3452	-	3452	0	-	-	راية
Sabars	496	-	496	-	-	496	-	496	سبارس
Sardinellas nei	16535	-	16535	-	34	16501	7921	8580	سردين
Cuttlefish , Common	1814	-	1814	-	122	1692	177	1515	سيبيا
Sigans	1688	-	1688	-	56	1632	664	968	سيجان
Largehead Hairtail	1889	-	1889	-	-	1889	-	1889	سيوف
False Scad	504	-	504	-	-	504	-	504	شاخورة
Slapper nei	1158	-	1158	-	233	925	633	292	شخرم
White Seabream	406	-	406	-	-	406	-	406	شرغوش
Emperor	1431	-	1431	-	-	1431	1431	-	شعور
Catfish , Upsidedown	2625	-	2625	2613	1	11	11	-	شيلان
Threadfin Breams	4153	-	4153	-	-	4153	3289	864	صرع
Terad	551	-	551	-	-	551	551	-	طراد
Mulletts nei	245852	210213	35639	439	33330	1870	311	1559	عائلة بورية
Common Pandora	469	-	469	-	-	469	-	469	غزيلة
Grey Gurnard	596	-	596	-	-	596	-	596	فراخ
Seabass	31897	30720	1177	-	905	272	-	272	قاروص
Catfish	43682	8305	35377	14688	20689	0	-	-	قراميط
Nile Perch	6383	-	6383	2784	3599	0	-	-	قشر بياض
Shells nei	5828	-	5828	-	1650	4178	7	4171	قواقع و محاريات
Crabes	5859	-	5859	-	1684	4175	283	3892	كابوريا
Elongate Tigerfish	1149	-	1149	-	1149	0	-	-	كلب
Loligo spp	957	-	957	-	-	957	957	-	كليمارى
Indian Mackerel	2294	-	2294	-	-	2294	2286	8	كسكميري
Nile carp	1103	-	1103	1103	-	0	-	-	لبيص
Meagra	25876	25013	863	-	212	651	-	651	لوت
Carps	188969	174185	14784	9534	5250	0	-	-	مبروك
Red Porgy	881	-	881	-	27	854	313	541	مرجان (حفار)
Sphyraena spp	1794	-	1794	-	-	1794	1273	521	مغازل
Lizard Fish	4767	-	4767	-	-	4767	4085	682	مكرونة (حارت)
Red-eye Round Herring	2355	-	2355	-	-	2355	535	1820	موزة
Sole	1653	-	1653	-	962	691	2	689	موسى
Blue Fish	470	-	470	-	-	470	-	470	مياس
Spotted Seabass	684	-	684	-	372	312	-	312	نقط
Saddleback grouper	636	-	636	-	-	636	636	-	ناجل
Golden Groupers	2822	-	2822	-	14	2808	2370	438	وقار (كشر)
Other kind	25376	-	25376	7994	6006	11376	3114	8262	أصناف أخرى
General total	1822800	1451841	370959	77732	183463	109764	50838	58926	الأجمالى

Source : Economic affairs sector.

المصدر : قطاع الشؤون الاقتصادية .

Table (5)

جدول (٥)

Fish production from capture fisheries according to natural source regions year, 2017

إنتاج الأسماك من المصايد الطبيعية وفقاً لمناطق الثروة السمكية بالمحافظات عام ٢٠١٧

(Production / Ton)

(الإنتاج / طن)

Regions	Governorate	الإجمالي Total	نهر النيل وفروعه الداخلية Nile river & Branches مفيض توشكى Toshka Spillway	البحيرات الداخلية Inland lakes						المنخفضات الساحلية Coastal Lagoons		البحيرات الشمالية Northern Lakes				البحار Marines		المحافظات	المنطقة
				ناصر Nasser	المسطحات المائية بواحة سيوة Waterbodies in Siwa Oasis	المسطحات المائية بالوادي الجديد Waterbodies in new Valley	الريان ٢٠١ Rayan 1 & 3	قارون Qarun	المرّة والتسماح وقناة السويس Bitter, Tensah & Suez canal	البرديول Bardawil	ملاحة بورفؤاد Port Fuad	المنزلة Manzala	البرلس Burullus	البحر Edko	مريوط Mariout	بحر احمر Red sea	بحر متوسط Mediterranean sea		
Western	Matrouh	507	-	-	-	-	-	-	-	-	-	-	-	-	-	507	مطروح	الغربية	
	Alexandria	18563	-	-	-	-	-	-	-	-	-	-	-	9120	-	9443	الاسكندرية		
	Beheira	13099	714	-	-	-	-	-	-	-	-	7200	-	-	-	5185	البحيرة		
	Total	32169	714	0	0	0	0	0	0	0	0	0	7200	9120	0	15135	إجمالي المنطقة		
Middle Delta	Kafr El-Sheikh	87021	5760	-	-	-	-	-	-	-	-	69328	-	-	-	11933	كفر الشيخ	وسط الدلتا	
	Gharbia	7327	7327	-	-	-	-	-	-	-	-	-	-	-	-	-	-		الغربية
	Qalubia	14326	14326	-	-	-	-	-	-	-	-	-	-	-	-	-	-		القليوبية
	Menoufia	5601	5601	-	-	-	-	-	-	-	-	-	-	-	-	-	-		المنوفية
Total	114275	33014	0	0	0	0	0	0	0	0	0	69328	0	0	0	11933	إجمالي المنطقة		
Damietta	Damietta	23873	2432	-	-	-	-	-	-	-	-	4038	-	-	-	17403	دمياط	دمياط	
	Daqahlia	44887	2739	-	-	-	-	-	-	-	-	42148	-	-	-	-	-		الدقهلية
	Sharqia	1347	1347	-	-	-	-	-	-	-	-	-	-	-	-	-	-		الشرقية
Total	70107	6518	0	0	0	0	0	0	0	0	0	46186	0	0	0	17403	إجمالي المنطقة		
Eastern	Port Sayed	27441	-	-	-	-	-	-	-	-	-	14352	-	-	-	13089	بورسعيد	الشرقية	
	Ismailia	5724	1707	-	-	-	-	-	4017	-	-	-	-	-	-	-	-		الإسماعيلية
	North Sinai	4416	-	-	-	-	-	-	-	3050	-	-	-	-	-	1366	شمال سيناء		
Total	37581	1707	0	0	0	0	0	4017	3050	0	14352	0	0	0	0	14455	إجمالي المنطقة		
Red sea	Suez	16279	-	-	-	-	-	-	-	-	-	-	-	-	16279	-	السويس	البحر الأحمر	
	Red Sea	34502	-	-	-	-	-	-	-	-	-	-	-	-	34502	-	البحر الأحمر		
	South Sinai	57	-	-	-	-	-	-	-	-	-	-	-	-	57	-	جنوب سيناء		
Total	50838	0	0	0	0	0	0	0	0	0	0	0	0	50838	0	إجمالي المنطقة			
Nile Valley	Cairo	1954	1954	-	-	-	-	-	-	-	-	-	-	-	-	-	-	القاهرة	وادي النيل
	Giza	3623	3623	-	-	-	-	-	-	-	-	-	-	-	-	-	-	الجيزة	
	Fayoum	7946	386	-	-	-	6499	1061	-	-	-	-	-	-	-	-	-	الفيوم	
	Beny Suef	8500	8500	-	-	-	-	-	-	-	-	-	-	-	-	-	-	بنى سويف	
	Menia	10778	10778	-	-	-	-	-	-	-	-	-	-	-	-	-	-	المنيا	
	Assiut	7674	7674	-	-	-	-	-	-	-	-	-	-	-	-	-	-	أسيوط	
	New Valley	2899	-	-	-	-	2899	-	-	-	-	-	-	-	-	-	-	الوادي الجديد	
Total	43374	32915	0	0	0	2899	6499	1061	0	0	0	0	0	0	0	0	إجمالي المنطقة		
Aswan	Souhag	360	360	-	-	-	-	-	-	-	-	-	-	-	-	-	-	سوهاج	أسوان
	Qena	607	607	-	-	-	-	-	-	-	-	-	-	-	-	-	-	قنا	
	Luxor	795	795	-	-	-	-	-	-	-	-	-	-	-	-	-	-	الأقصر	
	Aswan	20634	883	-	19751	-	-	-	-	-	-	-	-	-	-	-	-	أسوان	
Total	22396	2645	0	19751	0	0	0	0	0	0	0	0	0	0	0	0	إجمالي المنطقة		
Salam Canal	219	219	0	0	0	0	0	0	0	0	0	0	0	0	0	0	ترعة السلام		
General total	370959	77732	0	19751	0	2899	6499	1061	4017	3050	0	60538	69328	7200	9120	50838	58926	الإجمالي	

Source : Economic affairs sector.

المصدر : قطاع الشؤون الاقتصادية.

Table (6)

جدول (٦)

Fish production from aquaculture in the governorates year, 2017

إنتاج الأسماك من الاستزراع السمكى بالمحافظات عام ٢٠١٧

(Production / Ton)

(الإنتاج / طن)

Regions	Governorate	الإجمالي Total	الإستزراع فى حقول الأرز Aquaculture in Rice Fields	الإستزراع المكثف Intensive Aquaculture	الأقفاص Cages	المزارع الأهلية Compatriots Farms			المزارع الحكومية Governmental Farms	المحافظات	المنطقة
						الموقتة Temporary	الإيجار Leased	الملك Owned			
Western	Matrouh	0	-	-	-	-	-	-	-	مطروح	الغربية
	Alexandria	9825	-	-	-	9554	187	84	84	الإسكندرية	
	Beheira	161130	-	1731	90149	55748	12398	1104	1104	البحيرة	
Total		170955	0	1731	90149	0	65302	12585	1188	إجمالي المنطقة	
Middle Delta	Kafr El-Sheikh	723264	-	-	78790	359250	25203	255700	4321	كفر الشيخ	وسط الدلتا
	Gharbia	0	-	-	-	-	-	-	-	الغربية	
	Qalubia	0	-	-	-	-	-	-	-	القليوبية	
	Menoufia	0	-	-	-	-	-	-	-	المنوفية	
Total		723264	0	0	78790	359250	25203	255700	4321	إجمالي المنطقة	
Damietta	Damietta	219020	-	-	-	106000	112903	-	117	دمياط	دمياط
	Daqahlia	3692	-	-	-	1216	1615	-	861	الدقهلية	
	Sharqia	145536	1200	-	-	136018	-	2737	5581	الشرقية	
Total		368248	1200	0	0	243234	114518	2737	6559	إجمالي المنطقة	
Eastern	Port Sayed	147345	-	-	-	139000	8345	-	-	بورسعيد	الشرقية
	Ismailia	17796	-	5	-	5250	7021	5398	122	الإسماعيلية	
	North Sinai	41	-	41	-	-	-	-	-	شمال سيناء	
Total		165182	0	46	0	144250	15366	5398	122	إجمالي المنطقة	
Red sea	Suez	2318	-	-	-	-	2318	-	-	السويس	البحر الأحمر
	Red Sea	0	-	-	-	-	-	-	-	البحر الأحمر	
	South Sinai	47	-	47	-	-	-	-	-	جنوب سيناء	
Total		2365	0	47	0	0	2318	0	0	إجمالي المنطقة	
Nile Valley	Cairo	0	-	-	-	-	-	-	-	القاهرة	وادي النيل
	Giza	88	-	88	-	-	-	-	-	الجيزة	
	Fayoum	14703	-	-	330	-	1323	13050	-	الفيوم	
	Beny Suef	501	-	-	-	170	-	331	-	بنى سويف	
	Menia	0	-	-	-	-	-	-	-	المنيا	
	Assiut	0	-	-	-	-	-	-	-	أسيوط	
Total		15292	0	88	330	170	1323	13381	0	إجمالي المنطقة	
Aswan	Souhag	0	-	-	-	-	-	-	-	سوهاج	أسوان
Total		0	0	0	0	0	0	0	0	إجمالي المنطقة	
Rice Fields Outside		6535	6535	0	0	0	0	0	0	حقول الأرز (خارج المشروع)	
General total		1451841	7735	1912	169269	746904	224030	289801	12190	الإجمالي	

Source : Economic affairs sector

المصدر : قطاع الشؤون الاقتصادية.

Table (7)
Fish production of different types according to natural resources Year, 2017
(Production / Ton)

جدول (٧)
إنتاج الأسماك مصنفاً وفقاً للمصادر الطبيعية عام ٢٠١٧
(الإنتاج / طن)

Categories	الجملة Total	نهر النيل R.Nile	Lakes البحيرات													Seas البحار		الأصناف
			توشكى	ناصر	واحة سيوة	تنمية المسطحات المائية	الريان	قارون	المرّة والتمساح	البرديول	بورفؤاد	المنزلة	البرلس	أدكو	مريوط	الأحمر	المتوسط	
			Tushka	Nasser	Siwa oasis	Aquatic Dev.	Rayan	Qaroun	Temsah	Bardawel	Port Fouad	Manzala	Brollos	Edko	Mariot	Red Sea	Med. Sea	
Lobster& procambarus clarki	6512	6512	-	-	-	-	-	-	-	-	-	-	-	-	-	-	-	استا كوزا
Anchovy & Sardinellas	6787	-	-	-	-	-	-	-	-	-	-	-	-	-	-	3339	3448	انشوجة وصغار سردين
Cartilagenous Fish,nei	1375	-	-	-	-	-	-	-	-	-	-	-	-	-	-	-	1375	أسماك غضروفية
Red Mullet	2467	-	-	-	-	-	-	-	-	-	-	-	-	-	-	1478	989	بريوني
Silversides	3749	2013	-	-	-	-	-	463	-	-	-	-	1273	-	-	-	-	بساريا
Kawakawa	1496	-	-	-	-	-	-	-	-	-	-	-	-	-	-	402	1094	بلاميطة
Tilapia nei	114863	23825	-	10606	-	521	2014	225	152	-	-	23885	42285	6481	4869	-	-	بلطى
Barbel	190	190	-	-	-	-	-	-	-	-	-	-	-	-	-	-	-	بنى
Snapper nei	269	-	-	-	-	-	-	-	-	-	-	-	-	-	-	269	-	بهار
Caranx spp.	9463	6155	-	-	-	1	523	-	-	-	-	-	1093	-	-	1691	-	بياض
Shrimps nei	14985	-	-	-	-	-	1245	91	381	248	-	47	3225	-	-	701	9047	جمبرى
Hared	1531	-	-	-	-	-	-	-	-	-	-	-	-	-	-	1531	-	حريد
Eels nei	632	16	-	-	-	-	128	1	-	-	-	9	441	37	-	-	-	حنشان
Needie Fish	227	-	-	-	-	-	-	-	-	-	-	-	-	-	-	227	-	خرمان
Mackerel nei	11548	-	-	-	-	-	-	-	26	-	-	-	-	-	-	9783	1739	دراك و باغة
Daffas	5911	-	-	3030	-	-	-	-	-	-	-	53	2828	-	-	-	-	دفاص
Gilthead Seabream	932	-	-	-	-	-	-	-	4	208	-	-	353	-	-	-	367	دنييس
Characin	3452	-	-	3452	-	-	-	-	-	-	-	-	-	-	-	-	-	راية
Annular Seabream	496	-	-	-	-	-	-	-	-	-	-	-	-	-	-	-	496	سبارس
Sardinellas nei	16535	-	-	-	-	-	-	-	34	-	-	-	-	-	-	7921	8580	سردين
Cuttlefish, Common	1814	-	-	-	-	-	-	-	122	-	-	-	-	-	-	177	1515	سيبيا
Sigans	1688	-	-	-	-	-	-	-	56	-	-	-	-	-	-	664	968	سيجان
Largehead Hairtail	1889	-	-	-	-	-	-	-	-	-	-	-	-	-	-	-	1889	سيوف
False Scad	504	-	-	-	-	-	-	-	-	-	-	-	-	-	-	-	504	شاخورة
Slapper nei	1158	-	-	-	-	-	67	-	166	-	-	-	-	-	-	633	292	شخرم
White Seabream	406	-	-	-	-	-	-	-	-	-	-	-	-	-	-	-	406	شرغوش
Emperors	1431	-	-	-	-	-	-	-	-	-	-	-	-	-	-	1431	-	شعور
Chub Mackerel	956	-	-	-	-	-	-	-	-	-	-	-	-	-	-	306	650	شك الزور
Catfish, Upsidedown	2625	2613	-	-	-	1	-	-	-	-	-	-	-	-	-	11	-	شيسلان

Source : Economic affairs sector.

المصدر : قطاع الشؤون الاقتصادية.

تابع : جدول (٧)

Fish production of different types according to natural resources Year, 2017

(Production / Ton)

إنتاج الأسماك مصنفاً وفقاً للمصادر الطبيعية عام ٢٠١٧

(الإنتاج / طن)

Categories	الجملة Total	نهر النيل R.Nile	Lakes البحيرات													Seas البحار		الأصناف	
			توشكى Tushka	ناصر Nasser	واحة سيوة Siwa oasis	تنمية المسطحات المائية Aquatic Dev.	الريان Rayan	قارون Qaroun	المرّة والتمساح Temsah	البرديول Bardawel	بورفؤاد Port Fouad	المنزلة Manzala	البرلس Brollos	أدكو Edko	مربوط Mariot	الأحمر Red Sea	المتوسط Med. Sea		
Threadfin Breams	4153	-	-	-	-	-	-	-	-	-	-	-	-	-	-	-	3289	864	صـرـع
Terad	551	-	-	-	-	-	-	-	-	-	-	-	-	-	-	-	551	-	طـسـراد
Mulletts nei	35639	439	-	-	-	-	1137	142	599	970	-	18922	11090	188	282	311	1559	عائلة بورية	
Common Pandora	469	-	-	-	-	-	-	-	-	-	-	-	-	-	-	-	-	469	غزيلة
Grey Gurnard	596	-	-	-	-	-	-	-	-	-	-	-	-	-	-	-	-	596	فراخ
European Seabass	1177	-	-	-	-	-	9	-	-	123	-	-	435	-	338	-	272	قاروص	
Catfishes	35377	14688	-	-	-	-	103	-	-	-	-	14229	2447	438	3472	-	-	قرا ميط	
Nile perch	3353	2784	-	-	-	-	569	-	-	-	-	-	-	-	-	-	-	قشر بياض	
Shells nei	5828	-	-	-	-	-	-	-	1650	-	-	-	-	-	-	7	4171	قواقع ومحاريات	
Crabes	5859	-	-	-	-	-	-	-	495	947	-	242	-	-	-	283	3892	كايوريا	
Elongate Tigerfish	1149	-	-	1149	-	-	-	-	-	-	-	-	-	-	-	-	-	كلب	
Loligo spp	957	-	-	-	-	-	-	-	-	-	-	-	-	-	-	957	-	كليمارى	
Indian Mackerel	2294	-	-	-	-	-	-	-	-	-	-	-	-	-	-	2286	8	كسكمبري	
Nile Carp	1103	1103	-	-	-	-	-	-	-	-	-	-	-	-	-	-	-	لييس	
Meagra	863	-	-	-	-	-	-	-	65	2	-	145	-	-	-	-	651	لوت	
Carps	14784	9534	-	-	-	1545	340	-	-	-	-	744	2440	22	159	-	-	مبروك	
Red Porgy	881	-	-	-	-	-	-	-	27	-	-	-	-	-	-	313	541	مرجان (حفار)	
Sphyraena spp	1794	-	-	-	-	-	-	-	-	-	-	-	-	-	-	1273	521	مغازل	
Lizard Fish	4767	-	-	-	-	-	-	-	-	-	-	-	-	-	-	4085	682	مكرونة (حارت)	
Red-eye Round Herring	2355	-	-	-	-	-	-	-	-	-	-	-	-	-	-	535	1820	موزة	
Sole, Common	1653	-	-	-	-	-	364	137	12	107	-	-	342	-	-	2	689	مسوسى	
Blue Fish	470	-	-	-	-	-	-	-	-	-	-	-	-	-	-	-	470	ميساس	
Spotted Seabass	684	-	-	-	-	-	-	-	-	-	-	154	218	-	-	-	312	نقط	
Nagel	636	-	-	-	-	-	-	-	-	-	-	-	-	-	-	636	-	ناجل	
Golden Groupers	2822	-	-	-	-	-	-	-	-	14	-	-	-	-	-	2370	438	وقار (كشر)	
Other	24854	7860	-	1514	-	831	-	2	228	431	-	2108	858	34	-	3376	7612	أصناف أخرى	
General total	370959	77732	0	19751	0	2899	6499	1061	4017	3050	0	60538	69328	7200	9120	50838	58926	الإجمالى	

Source : Economic affairs sector.

المصدر : قطاع الشؤون الاقتصادية.

إنتاج الاسماك من الإستزراع السمكى مصنفاً وفقاً للمصدر عام ٢٠١٧ 2017 Fish production from aquaculture according to different resources Year, 2017

(Production / ton)

(الإنتاج / طن)

Type	الإجمالي Total	حقول الأرز Rice Fields Aquaculture	استزراع مكثف Intensive Aquiculture	اقفاص عائمة Fish Cages	احواض أرضية Earthen Ponds		المنصف
					أهلية Compatriots	حكومية Governmental	
					Tilapia nei	967301	
Caranx spp	747	-	-	-	740	7	بياض
Shrimps nei	135	-	-	-	99	36	جمبرى
Eels nei	1	-	-	-	-	1	حنشان
Meagre	25013	-	-	-	25008	5	لوت
Gilthead Seabream	35221	-	-	-	35132	89	دنيس
Mullets nei	210213	-	31	27888	180573	1721	عائلة بورية
European Seabass	30720	-	-	330	30387	3	قاروص
Catfishes	8305	2694	55	-	4947	609	قرايمط
* Carps	174185	1000	-	34425	138033	727	* مبروك
White Seabream	0	-	-	-	-	-	شرغوش
Meagra	0	-	-	-	-	-	قشر بياض
Golden Groupers	0	-	-	-	-	-	وقار (كشر)
Other	0	-	-	-	-	-	أصناف أخرى
General total	1451841	7735	1912	169269	1260735	12190	الإجمالي

* المبروك يشمل (عادى - فضى- كبير الرأس)

Source : Economic affairs sector.

المصدر : قطاع الشؤون الاقتصادية.

Table (9)

جدول (٩)

إنتاج ومساحة المزارع السمكية الحكومية والأهلية عام ٢٠١٧ Production and fish farms area of governmental and private Year, 2017

(Area / feddan)

(المساحة / فدان)

(Production / ton)

(الإنتاج / طن)

Farms type		الإنتاج Production	المساحة المستزرعة (فدان) Cultivated area (Fed.)	أنواع المزارع	
Governmental		12190	8561	حكومية	
Compatriots	Temporary	746904	170223	مؤقتة	أهلية
	Leased	224030	57136	مؤجرة	
	Owned	289801	54929	ملك	
General total		1272925	290849	الإجمالي	

Source : Economic affairs sector.

المصدر : قطاع الشؤون الاقتصادية.

Table (10)
Production of aquaculture Year, 2017
(Production / ton)

جدول (١٠)
إنتاج الاستزراع السمكي عام ٢٠١٧
(الإنتاج / طن)

A - Fish floating cages

أ - الأقفاص السمكية العائمة

Governorate	الإجمالي Total	Production الإنتاج				الحجم بالمتر المكعب Volume / m3	عدد الأقفاص Number of Cages	المحافظة
		قاروص European Seabass	مبروك فضي Silver Carp	عائلة بورية Grey Mullet	بلطي Tilapia nei			
Beheira	90149	-	12445	16080	61624	7200000	12000	البحيرة
Kafr El-Shiekh	78790	-	21980	11808	45002	6000000	10000	كفر الشيخ
Fayoum	330	330	-	-	-	16500	44	الفيوم
General total	169269	330	34425	27888	106626	13216500	22044	الإجمالي

B - Intensive aquaculture

ب - الاستزراع المكثف

Governorate	الإجمالي Total	Production الإنتاج					الحجم بالمتر المكعب Volume / m3	عدد المزارع Number of farms	المحافظة
		قاروص European Seabass	حنشان Eels nei	قرايمط Catfishes	عائلة بورية Grey Mullet	بلطي Tilapia nei			
Beheira	1731	-	-	55	13	1663	117750	5	البحيرة
Daqahlia	0	-	-	-	-	-	-	-	الدقهلية
Sharkia	0	-	-	-	-	-	-	-	الشرقية
Ismailia	5	-	-	-	-	5	500	1	الإسماعيلية
Giza	88	-	-	-	2	86	3500	1	الجيزة
North Sinai	41	-	-	-	9	32	13729	1	شمال سيناء
South Sinai	47	-	-	-	7	40	39673	1	جنوب سيناء
General total	1912	0	0	55	31	1826	175152	9	الإجمالي

Source : Economic affairs sector .

المصدر : قطاع الشؤون الاقتصادية

Table (11)

جدول (١١)

Hatcheries production of fish fingerlings according to regions year, 2017

إنتاج المفرخات من الإصبعيات فى مناطق الثروة السمكية عام ٢٠١٧

(Production / Million unit)

(الإنتاج / مليون وحدة)

Regions	Governorate	الإجمالى Total	عائلة بورية Grey Mulletts	قاروص European Seabass	ذنين Gthead Seabream	جمبرى Shrimp nei	بلطى أحمر Red Tilapia nei	بلطى Tilapia nei	مبروك Carp			المحافظات	المنطقة
									حسانش Grass	فضى Silver	عادى Common		
Western	Alexandria	3.821	-	2.775	1.046	-	-	-	-	-	-	الاسكندرية	الغربية
	Beheira	5.254	-	-	-	-	-	0.500	4.754	-	-	البحيرة	
Total		9.075	0	2.775	1.046	0	0	0.500	4.754	0	0	إجمالى المنطقة	
Mid. delta	Kafr El-Sheikh	64.545	-	-	-	-	-	60.000	4.545	-	-	كفر الشيخ	وسط الدلتا
	Qalubia	0	-	-	-	-	-	-	-	-	-	القليوبية	
Total		64.545	0	0	0	0	0	60.000	4.545	0	0	إجمالى المنطقة	
Damietta	Daqahlia	18.161	-	-	-	-	-	18.057	-	-	0.104	الدقهلية	دمياط
	Sharqia	20.647	-	-	-	-	-	-	4.647	-	16.000	الشرقية	
Total		38.808	0	0	0	0	0	18.057	4.647	0	16.104	إجمالى المنطقة	
Eastern	Port Sayed	1.100	-	0.300	0.300	-	-	-	0.500	-	-	بورسعيد	الشرقية
	Ismailia	9.500	-	-	7.500	-	-	2.000	-	-	-	الإسماعيلية	
	North Sinai	0	-	-	-	-	-	-	-	-	-	شمال سيناء	
Total		10.600	0	0.300	7.800	0	0	2.000	0.500	0	0	إجمالى المنطقة	
Nile valley	Fayoum	14.700	-	-	-	-	-	14.000	-	0.700	-	الفيوم	وادي النيل
	Beny Suef	4.449	-	-	-	-	-	0.600	0.849	3.000	-	بنى سويف	
	Menia	6.680	-	-	-	-	-	5.000	1.680	-	-	المنيا	
	Assiut	0.480	-	-	-	-	-	-	0.480	-	-	أسيوط	
Total		26.309	0	0	0	0	0	19.600	3.009	3.700	0	إجمالى المنطقة	
Aswan	Souhag	11.730	-	-	-	-	-	6.000	3.730	2.000	-	سوهاج	أسوان
	Qena	3.900	-	-	-	-	-	1.500	1.400	1.000	-	قنا	
	Aswan	18.700	-	-	-	-	-	18.700	-	-	-	اسوان	
Total		34.330	0	0	0	0	0	26.200	5.130	3.000	0	إجمالى المنطقة	
Red sea	Suez	0.500	-	0.500	-	-	-	-	-	-	-	السويس	البحر الأحمر
	Total	0.500	0	0.500	0	0	0	0	0	0	0	إجمالى المنطقة	
General total		184.167	0	3.575	8.846	0	0	126.357	22.585	6.700	16.104	الإجمالى	

Source : Economic affairs sector .

المصدر : قطاع الشؤون الاقتصادية.

Table (12)

جدول (١٢)

Hatchery production of fish fingerlings by fish group Year, 2017

إنتاج المفرخات السمكية من الإصبعيات مصنعاً عام ٢٠١٧

(Production / million unit)

(الإنتاج / مليون وحدة)

Type	الإجمالي Total	مفرخات أهلية		مفرخات حكومية		الصنف
		Compatriots Hatcheries		Governmental Hatcheries		
		مياه بحرية Marine Water	مياه عذبة Fresh Water	مياه بحرية Marine Water	مياه عذبة Fresh Water	
Tilapia nei	126.357	-	76.500	-	49.857	بلطي
Shrimps	0	-	-	-	-	جمبرى
Gilthead Seabream	8.846	8.300	-	0.546	-	دنيس
Grey Mullet	0	-	-	-	-	عائلة بورية
European Seabass	3.575	2.300	-	1.275	-	قاروص
Common Carp	16.104	-	-	-	16.104	مبروك عادى
Silver Carp	6.700	-	-	-	6.700	مبروك فضى
Grass Carp	22.585	-	-	-	22.585	مبروك حشانش
General total	184.167	10.600	76.500	1.821	95.246	الإجمالي

Source :Economic affairs sector.

المصدر : قطاع الشؤون الاقتصادية.

Table (13)

جدول (١٣)

production of wildfry collection centers according to regions year, 2017

إنتاج مراكز تجميع الزريعة طبقاً للمنطقة عام ٢٠١٧

(Production / Million unit)

(الإنتاج / مليون وحدة)

Regions	Governorate	الإجمالي Total	حشبان Eels nei	نيس و قاروص Gilthead Seabream European Seabass	جمبرى Shrimp nei	عائلة بورية Grey Mulletts			المحافظات	المنطقة
						سهلى Grey mullet	طوباره Thinlip grey mullet	بورى Flathead grey mullet		
Western	Alexandria	14.036	-	-	-	-	10.561	3.475	الاسكندرية	الغربية
Total		14.036	0	0	0	0	10.561	3.475	إجمالي المنطقة	
Damietta	Damietta	13.985	-	-	-	-	10.574	3.411	دمياط	دمياط
Total		13.985	0	0	0	0	10.574	3.411	إجمالي المنطقة	
Eastern	Port Sayed	7.983	-	-	-	-	7.070	0.913	بورسعيد	الشرقية
	Ismailia	7.944	-	-	-	7.944	-	-	الإسماعيلية	
	North Sinai	3.493	-	-	-	-	3.174	0.319	شمال سيناء	
Total		19.420	0	0	0	7.944	10.244	1.232	إجمالي المنطقة	
Red sea	Suez	29.610	-	-	-	29.610	-	-	السويس	البحر الأحمر
Total		29.610	0	0	0	29.610	0	0	إجمالي المنطقة	
General total		77.051	0	0	0	37.554	31.379	8.118	الإجمالي	

Source :Economic affairs sector.

المصدر : قطاع الشؤون الاقتصادية.



الفصل الثانی
الإنتاج الحشری

Section ۲

Insects production





المناحل البلدية و الخشبية

Baladi and wooden apiaries

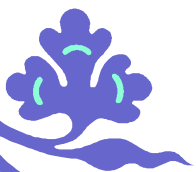


Table (14)

Baladi and Wooden Apiaries Year, 2017

Number of beehives , apiaries and production of honey and wax

جدول (١٤)

المناحل البلدية والخشبية عام ٢٠١٧

أعداد المناحل والخلايا وإنتاج العسل و الشمع

Governorates	غذاء ملكات النحل (كجم) Food of bees queen (K.G)	الإنتاج الفعلي لشمع عسل النحل (طن) Actual production for bees wax (ton)	الإنتاج الفعلي لعسل النحل (طن) Actual production for honey bees (ton)	عدد الخلايا البلدية والخشبية Num. of beehives (Baladi, Wooden)	عدد المناحل البلدية والخشبية Num. of Apiaries (Baladi, Wooden)	المحافظات
Alexandria	-	-	28.173	4825	79	الأسكندرية
Behera	-	10.139	535.960	104229	1412	البحيرة
Gharbia	-	49.277	394.206	98554	1502	الغربية
Kafr El_sheikh	-	1.815	172.070	34630	606	كفر الشيخ
Dakahlia	-	-	253.121	52723	893	الدقهلية
Damietta	4.677	0.292	84.335	18512	253	دمياط
Sharkia	-	19.008	286.386	59030	1199	الشرقية
Ismailia	-	-	47.742	8428	289	الإسماعيلية
Port Said	-	-	-	-	-	بورسعيد
Suez	-	-	5.022	837	27	السويس
Menoufia	54.800	4.145	124.332	41444	824	المنوفية
Kalyoubia	-	4.115	101.045	20755	443	القليوبية
Cairo	-	-	-	-	-	القاهرة
Lower Egypt	70.082	88.791	2032.392	443967	7527	الوجه البحري
Giza	10.445	15.542	23.510	5490	136	الجيزة
Beni Suef	-	2.228	222.792	49241	568	بني سويف
Fayoum	-	-	254.080	77996	524	الفيوم
Menia	-	10.397	217.842	51983	742	المنيا
Middle Egypt	62.428	28.413	718.224	184710	1970	مصر الوسطى
Assiut	-	12.935	1027.084	128648	908	أسيوط
Suhag	-	-	98.166	16804	516	سوهاج
Qena	-	-	119.755	16608	435	قنا
Luxor	-	-	41.670	4167	150	الأقصر
Aswan	-	-	4.520	832	29	أسوان
Upper Egypt	98.757	13.986	1291.195	167059	2038	مصر العليا
Matrouh	-	-	-	-	-	مطروح
Noubaria	4.311	0.434	65.800	15470	210	النوبارية
North Sinai	-	-	0.952	283	39	شمال سيناء
South Sinai	-	0.133	3.094	662	14	جنوب سيناء
New Valley	-	-	83.755	16788	148	الوادي الجديد
Red Sea	-	-	-	-	-	البحر الأحمر
Out of Valley	4.311	0.567	153.618	33208	412	خارج الوادي
Total	235.578	131.757	4195.429	828944	11947	إجمالي الجمهورية

Source : Economic Affairs Sector.

المصدر : قطاع الشؤون الاقتصادية.

أولاً : المناحل البلدية

First : Baladi apiaries

Table (15)

The Apiaries (Baladi) Year, 2017

Number of beehives , apiaries and production of honey and wax

جدول (١٥)

المناحل البلدية عام ٢٠١٧

أعداد المناحل والخلايا و إنتاج العسل و الشمع

Governorates	غذاء ملكات النحل (كجم) Food of bees queen (K.G)	الإنتاج الفعلي لشمع عسل النحل (طن) Actual production for bees wax (ton)	الإنتاج الفعلي لعسل النحل (طن) Actual production for honey bees (ton)	عدد الخلايا البلدية Num. of beehives (Baladi)	عدد المناحل البلدية Num. of Apiaries (Baladi)	المحافظات
Alexandria	-	-	-	-	-	الأسكندرية
Behera	-	-	-	-	-	البحيرة
Gharbia	-	-	-	-	-	الغربية
Kafr El_sheikh	-	-	-	-	-	كفر الشيخ
Dakahlia	-	-	-	-	-	الدقهلية
Damietta	-	-	-	-	-	دمياط
Sharkia	-	-	-	-	-	الشرقية
Ismailia	-	-	-	-	-	الإسماعيلية
Port Said	-	-	-	-	-	بورسعيد
Suez	-	-	-	-	-	السويس
Menoufia	-	-	-	-	-	المنوفية
Kalyoubia	-	0.004	0.080	20	1	القليوبية
Cairo	-	-	-	-	-	القاهرة
Lower Egypt	0	0.004	0.080	20	1	الوجه البحري
Giza	-	0.782	2.180	515	11	الجيزة
Beni Suef	-	-	-	-	-	بني سويف
Fayoum	-	-	-	-	-	الفيوم
Menia	-	-	-	-	-	المنيا
Middle Egypt	0	0.782	2.180	515	11	مصر الوسطى
Assiut	-	0.140	3.500	700	1	أسيوط
Suhag	-	-	-	-	-	سوهاج
Qena	-	-	-	-	-	قنا
Luxor	-	-	-	-	-	الأقصر
Aswan	-	-	-	-	-	أسوان
Upper Egypt	0	0.140	3.500	700	1	مصر العليا
Matrouh	-	-	0.017	5	1	مطروح
Noubaria	-	-	-	-	-	النوبارية
North Sinai	-	-	-	-	-	شمال سيناء
South Sinai	-	0.060	1.500	300	7	جنوب سيناء
New Valley	-	-	-	-	-	الوادي الجديد
Red Sea	-	-	-	-	-	البحر الأحمر
Out of Valley	0	0.060	1.517	305	8	خارج الوادي
Total	0	0.986	7.277	1540	21	إجمالي الجمهورية

Source :Economic Affairs Sector.

المصدر : قطاع الشؤون الاقتصادية.

ثانياً : المناحل الخشبية

Second: Wooden apiaries

Table (16)

The apiaries Wooden Year, 2017

Number of beehives , apiaries and production of honey and wax

جدول (١٦)

المناحل الخشبية عام ٢٠١٧

أعداد المناحل والخلايا و إنتاج العسل و الشمع

Governorates	غذاء ملكات النحل (كجم) Food of bees queen (K.G)	الإنتاج الفعلي لشمع عسل النحل (طن) Actual production for bees wax (ton)	الإنتاج الفعلي لعسل النحل (طن) Actual production for honey bees (ton)	عدد الخلايا الخشبية Num. of beehives (Wooden)	عدد المناحل الخشبية Num. of Apiaries (Wooden)	المحافظات
Alexandria	0	0	28.173	4825	79	الأسكندرية
Behera	0	10.139	535.960	104229	1412	البحيرة
Gharbia	0	49.277	394.206	98554	1502	الغربية
Kafr El_sheikh	10.605	1.815	172.070	34630	606	كفر الشيخ
Dakahlia	0	0	253.121	52723	893	الدقهلية
Damietta	4.677	0.292	84.335	18512	253	دمياط
Sharkia	0	19.008	286.386	59030	1199	الشرقية
Ismailia	0	0	47.742	8428	289	الإسماعيلية
Port Said	0	0	0	0	0	بورسعيد
Suez	0	0	5.022	837	27	السويس
Menoufia	54.800	4.145	124.332	41444	824	المنوفية
Kalyoubia	0.00	4.111	100.965	20735	442	القليوبية
Cairo	0	0	0	0	0	القاهرة
Lower Egypt	70.082	88.787	2032.312	443947	7526	الوجه البحري
Giza	10.445	14.760	21.330	4975	125	الجيزة
Beni Suef	0	2.228	222.792	49241	568	بني سويف
Fayoum	0	0.246	254.080	77996	524	الفيوم
Menia	51.983	10.397	217.842	51983	742	المنيا
Middle Egypt	62.428	27.631	716.044	184195	1959	مصر الوسطى
Assiut	0	12.795	1023.584	127948	907	أسيوط
Suhag	98.166	0.101	98.166	16804	516	سوهاج
Qena	0	0	119.755	16608	435	قنا
Luxor	0.591	0	41.670	4167	150	الأقصر
Aswan	0	0.950	4.520	832	29	أسوان
Upper Egypt	98.757	13.846	1287.695	166359	2037	مصر العليا
Matrouh	0	0	0	0	0	مطروح
Noubaria	4.311	0.434	65.800	15470	210	النوبارية
North Sinai	0	0	0.952	283	39	شمال سيناء
South Sinai	0	0.073	1.594	362	7	جنوب سيناء
New Valley	0	0	83.755	16788	148	الوادي الجديد
Red Sea	0	0	0	0	0	البحر الأحمر
Out of Valley	4.311	0.507	152.101	32903	404	خارج الوادي
Total	235.578	130.771	4188.152	827404	11926	إجمالي الجمهورية

Source :Economic Affairs Sector.

المصدر : قطاع الشؤون الاقتصادية.

ثالثاً : الحرير

Third : Silk

Table (17)

جدول (١٧)

Silk Production at governorate level Year, 2017

إنتاج الحرير بمحافظات الجمهورية عام ٢٠١٧

Governorates	الحرير الخام	شرنقة دودة القز	علب البيض			المحافظات
	Raw silk	Silkworm cocoon	Cans silkworm egg			
	الكمية (كيلوجرام)	الكمية (كيلوجرام)	العدد			
Quantity (K.G.)	Quantity (K.G.)	Total	الجملة	مستورد	محلى	
Alexandria	2.900	8.800	1	1	-	الأسكندرية
Behera	29.200	87.500	10	-	10	البحيرة
Gharbia	70.000	210.000	24	20	4	الغربية
Kafr El_sheikh	2.900	8.800	1	1	-	كفر الشيخ
Dakahlia	175.000	525.000	60	60	-	الدقهلية
Damietta	-	-	-	-	-	دمياط
Sharkia	23.300	70.000	8	6	2	الشرقية
Ismailia	11.700	35.000	4	-	4	الإسماعيلية
Port Said	2.900	8.800	1	1	-	بورسعيد
Suez	-	-	-	-	-	السويس
Menoufia	5.800	17.500	2	-	2	المنوفية
Kalyoubia	43.800	131.300	15	5	10	القليوبية
Cairo	17.500	52.500	6	3	3	القاهرة
Lower Egypt	385.000	1155.200	132	97	35	الوجه البحري
Giza	574.600	1723.800	197	192	5	الجيزة
Beni Suef	14.600	43.800	5	5	-	بني سويف
Fayoum	-	-	-	-	-	الفيوم
Menia	29.200	87.500	10	5	5	المنيا
Middle Egypt	618.400	1855.100	212	202	10	إجمالى مصر الوسطى
Assiut	17.500	52.500	6	-	6	أسيوط
Suhag	17.500	52.500	6	-	6	سوهاج
Qena	32.100	96.300	11	-	11	قنا
Luxor	-	-	-	-	-	الأقصر
Aswan	2.900	8.800	1	1	-	اسوان
Upper Egypt	70.000	210.100	24	1	23	إجمالى مصر العليا
Matrouh	-	-	-	-	-	مطروح
Noubaria	-	-	-	-	-	النوبارية
North Sinai	-	-	-	-	-	شمال سيناء
South Sinai	-	-	-	-	-	جنوب سيناء
New valley	-	-	-	-	-	الوادي الجديد
Red Sea	-	-	-	-	-	البحر الأحمر
Out Side The Valley	0	0	0	0	0	جملة خارج الوادي
Total	1073.400	3220.400	368	300	68	إجمالى الجمهورية

Source : Economic Affairs Sector.

المصدر : قطاع الشؤون الاقتصادية.

الفصل الثالث

مصانع

التصنيع الغذائي

Section 3

Factories of

Food manufacturing

Table (18)

جدول (١٨)

Food Manufacturing 2017

التصنيع الغذائي ٢٠١٧

Conserved milk

اللبن المحفوظ

Number of working factories, full capacity and actual production

أعداد المصانع العاملة والطاقة الكلية والإنتاج الفعلي

Governorates	الإنتاج الفعلي (طن)	الطاقة الكلية (طن)	عدد المصانع Number of factories	المحافظات
	Actual production (ton)	Full capacity (ton)		
	اللبن المحفوظ Conserved Milk	اللبن الخام Fresh Milk		
Alexandria	61783	95142	3	الأسكندرية
Behera	102	112	7	البحيرة
Gharbia	-	-	-	الغربية
Kafr El_sheikh	-	-	-	كفر الشيخ
Dakahlia	-	-	-	الدقهلية
Damietta	-	-	-	دمياط
Sharkia	40	50	1	الشرقية
Ismailia	-	-	-	الإسماعيلية
Port Said	-	-	-	بورسعيد
Suez	-	-	-	السويس
Menoufia	-	-	-	المنوفية
Kalyoubia	-	-	-	القليوبية
Cairo	-	-	-	القاهرة
Lower Egypt	61925	95304	11	الوجه البحري
Giza	67	84	8	الجيزة
Beni Suef	-	-	-	بنى سويف
Fayoum	-	-	-	الفيوم
Menia	-	-	-	المنيا
Middle Egypt	67	84	8	مصر الوسطى
Assiut	-	-	-	أسيوط
Suhag	-	-	-	سوهاج
Qena	642	800	1	قنا
Luxor	-	-	-	الأقصر
Aswan	-	-	-	أسوان
Upper Egypt	642	800	1	مصر العليا
Matrouh	-	-	-	مطروح
Noubaria	15000	17000	1	النوبارية
North Sinai	-	-	-	شمال سيناء
South Sinai	-	-	-	جنوب سيناء
New Valley	-	-	-	الوادي الجديد
Red Sea	-	-	-	البحر الأحمر
Out of Valley	15000	17000	1	خارج الوادي
Total	77634	113188	21	إجمالي الجمهورية

Source : Economic Affairs Sector.

المصدر : قطاع الشؤون الاقتصادية.

Table (19)

جدول (١٩)

Food Manufacturing 2017

التصنيع الغذائي ٢٠١٧

White Cheese

الجبنة البيضاء

Number of working factories, full capacity and actual production

أعداد المصانع العاملة والطاقة الكلية والإنتاج الفعلي

Governorates	الإنتاج الفعلي (طن)		الطاقة الكلية (طن)		عدد المصانع Number of factories	المحافظات
	Actual production (ton)	اللبن	Full capacity (ton)	اللبن الخام		
	جبنة بيضاء White Cheese	Milk	جبنة بيضاء White Cheese	Fresh Milk		
Alexandria	18877	65875	28541.30	194603	20	الأسكندرية
Behera	11058	44232	12998	51208	117	البحيرة
Gharbia	2514	10436	10016	45721	85	الغربية
Kafr El_sheikh	4029	14747.50	5802	19866	75	كفر الشيخ
Dakahlia	18865	66027.50	22267	77934.50	334	الدقهلية
Damietta	16571	51933	28191	87144	85	دمياط
Sharkia	13129	52517	21914	87655	131	الشرقية
Ismailia	7	30	10	40	2	الإسماعيلية
Port Said	1700	7650	2000	8000	1	بورسعيد
Suez	-	-	-	-	-	السويس
Menoufia	1639	6556	2168	8672	38	المنوفية
Kalyoubia	475	1904	619.45	2478	13	القليوبية
Cairo	885	3190	980	3920	3	القاهرة
Lower Egypt	89749	325098	135506.75	587241.50	904	الوجه البحري
Giza	11349	46523	2383	74430	10	الجيزة
Beni Suef	228	654	305	1220	10	بني سويف
Fayoum	1116	3380	1742	5201	102	الفيوم
Menia	948	2844	1619	4857	94	المنيا
Middle Egypt	13641	53401	6049	85708	216	مصر الوسطى
Assiut	25.25	111	49.75	208.50	5	أسيوط
Suhag	81	276	612	2153	22	سوهاج
Qena	28	110	360	1440	1	قنا
Luxor	-	-	-	-	-	الأقصر
Aswan	4	12	8	18	3	أسوان
Upper Egypt	138.25	509	1029.75	3819.50	31	مصر العليا
Matrouh	-	-	-	-	-	مطروح
Noubaria	899	3623	2435	9830	3	النوبارية
North Sinai	-	-	-	-	-	شمال سيناء
South Sinai	-	-	-	-	-	جنوب سيناء
New Valley	39	188	220	1100	8	الوادي الجديد
Red Sea	-	-	-	-	-	البحر الأحمر
Out of Valley	938	3811	2655	10930	11	خارج الوادي
Total	104466	382819	145241	687699	1162	إجمالي الجمهورية

Source : Economic Affairs Sector.

المصدر : قطاع الشؤون الاقتصادية.

Table (20)

جدول (٢٠)

Food Manufacturing 2017

التصنيع الغذائي ٢٠١٧

Yogurt

الزبادى

Number of working factories, full capacity and actual production

أعداد المصانع العاملة والطاقة الكلية والإنتاج الفعلى

Governorates	الإنتاج الفعلى (طن)		الطاقة الكلية (طن)		عدد المصانع Number of factories	المحافظات
	الزبادى Yogurt	اللبن Milk	الزبادى Yogurt	اللبن الخام Fresh Milk		
Alexandria	21510	17023	38119	32412	4	الأسكندرية
Behera	175	173	196	193	10	البحيرة
Gharbia	305	281.50	395.50	372.50	8	الغربية
Kafr El_sheikh	-	-	-	-	-	كفر الشيخ
Dakahlia	-	-	-	-	-	الدقهلية
Damietta	-	-	-	-	-	دمياط
Sharkia	289	289	357	357	21	الشرقية
Ismailia	-	-	-	-	-	الإسماعيلية
Port Said	-	-	-	-	-	بورسعيد
Suez	-	-	-	-	-	السويس
Menoufia	-	-	-	-	-	المنوفية
Kalyoubia	-	-	-	-	-	القليوبية
Cairo	-	-	-	-	-	القاهرة
Lower Egypt	22279	17766.50	39067.50	33334.50	43	الوجه البحري
Giza	126.67	120	152	140	15	الجيزة
Beni Suef	-	-	-	-	-	بني سويف
Fayoum	34.20	28.50	37.80	31.50	4	الفيوم
Menia	-	-	-	-	-	المنيا
Middle Egypt	160.87	148.50	189.80	171.50	19	مصر الوسطى
Assiut	-	-	-	-	-	أسيوط
Suhag	-	-	-	-	-	سوهاج
Qena	-	-	-	-	-	قنا
Luxor	-	-	-	-	-	الأقصر
Aswan	-	-	-	-	-	أسوان
Upper Egypt	0	0	0	0	0	مصر العليا
Matrouh	-	-	-	-	-	مطروح
Noubaria	8008	8008	10778	10778	3	النوبارية
North Sinai	-	-	-	-	-	شمال سيناء
South Sinai	-	-	-	-	-	جنوب سيناء
New Valley	-	-	-	-	-	الوادي الجديد
Red Sea	-	-	-	-	-	البحر الأحمر
Out of Valley	8008	8008	10778	10778	3	خارج الوادى
Total	30448	25923	50035	44284	65	إجمالي الجمهورية

Source : Economic Affairs Sector.

المصدر : قطاع الشؤون الاقتصادية.

Table (21)

Food Manufacturing 2017

Oil

Number of working factories, full capacity and actual production

جدول (٢١)

التصنيع الغذائي ٢٠١٧

الزيوت

أعداد المصانع العاملة والطاقة الكلية والإنتاج الفعلي

Governorates	الإنتاج الفعلي (طن) Actual production (ton)	الطاقة الكلية (طن) Full capacity (ton)	عدد المصانع Number of factories	المحافظات
Alexandria	183179	247038	7	الأسكندرية
Behera	75405	100491	6	البحيرة
Gharbia	192550	242862	65	الغربية
Kafr El_sheikh	9064	18000	1	كفر الشيخ
Dakahlia	37396	60000	1	الدقهلية
Damietta	15	61000	1	دمياط
Sharkia	21927	37769	15	الشرقية
Ismailia	7	468	2	الإسماعيلية
Port Said	-	-	-	بورسعيد
Suez	177198	362439	3	السويس
Menoufia	156330	255590	8	المنوفية
Kalyoubia	41692	47200	6	القليوبية
Cairo	230	500	1	القاهرة
Lower Egypt	894993	1433357	116	الوجه البحري
Giza	1578	2911	10	الجيزة
Beni Suef	-	-	-	بني سويف
Fayoum	571	4920	4	الفيوم
Menia	50	67	3	المنيا
Middle Egypt	2199	7898	17	مصر الوسطى
Assiut	16230	17000	1	أسيوط
Suhag	30000	36000	1	سوهاج
Qena	10	30	1	قنا
Luxor	-	-	-	الأقصر
Aswan	-	-	-	أسوان
Upper Egypt	46240	53030	3	مصر العليا
Matrouh	739	1575	17	مطروح
Noubaria	10684	79980	5	النوبارية
North Sinai	4799	55440	12	شمال سيناء
South Sinai	-	-	-	جنوب سيناء
New Valley	25	962	5	الوادي الجديد
Red Sea	-	-	-	البحر الأحمر
Out of Valley	16246	137957	39	خارج الوادي
Total	959678	1632242	175	إجمالي الجمهورية

Source : Economic Affairs Sector.

المصدر : قطاع الشؤون الاقتصادية.

Table (22)

Food Manufacturing 2017

Margarine

Number of working factories, full capacity and actual production

جدول (٢٢)

التصنيع الغذائي ٢٠١٧

المسلي

أعداد المصانع العاملة والطاقة الكلية والإنتاج الفعلي

Governorates	الإنتاج الفعلي (طن) Actual production (ton)	الطاقة الكلية (طن) Full capacity (ton)	عدد المصانع Number of factories	المحافظات
Alexandria	700	2548	2	الأسكندرية
Behera	-	-	-	البحيرة
Gharbia	40426	53000	2	الغربية
Kafr El_sheikh	-	-	-	كفر الشيخ
Dakahlia	27	30000	1	الدقهلية
Damietta	140	170	2	دمياط
Sharkia	-	-	-	الشرقية
Ismailia	-	-	-	الإسماعيلية
Port Said	-	-	-	بورسعيد
Suez	298706	405768	3	السويس
Menoufia	-	-	-	المنوفية
Kalyoubia	600	2400	2	القليوبية
Cairo	-	-	-	القاهرة
Lower Egypt	340599	493886	12	الوجه البحري
Giza	-	-	-	الجيزة
Beni Suef	-	-	-	بني سويف
Fayoum	-	-	-	الفيوم
Menia	-	-	-	المنيا
Middle Egypt	0	0	0	مصر الوسطي
Assiut	-	-	-	أسيوط
Suhag	-	-	-	سوهاج
Qena	-	-	-	قنا
Luxor	-	-	-	الأقصر
Aswan	-	-	-	أسوان
Upper Egypt	0	0	0	مصر العليا
Matrouh	-	-	-	مطروح
Noubaria	-	-	-	النوبارية
North Sinai	-	-	-	شمال سيناء
South Sinai	-	-	-	جنوب سيناء
New Valley	-	-	-	الوادي الجديد
Red Sea	-	-	-	البحر الأحمر
Out of Valley	0	0	0	خارج الوادي
Total	340599	493886	12	إجمالي الجمهورية

Source : Economic Affairs Sector.

المصدر : قطاع الشؤون الاقتصادية.

Table (23)

Food Manufacturing 2017

Pasta

Number of working factories, full capacity and actual production

جدول (٢٣)

التصنيع الغذائي ٢٠١٧

المكرونة

أعداد المصانع العاملة والطاقة الكلية والإنتاج الفعلي

Governorates	الإنتاج الفعلي (طن) Actual production (ton)	الطاقة الكلية (طن) Full capacity (ton)	عدد المصانع Number of factories	المحافظات
Alexandria	25211	77780	8	الأسكندرية
Behera	5020	5964	5	البحيرة
Gharbia	16865	21912	29	الغربية
Kafr El_sheikh	6800	17700	5	كفر الشيخ
Dakahlia	45223	57284	9	الدقهلية
Damietta	25	30	1	دمياط
Sharkia	5939	11140	9	الشرقية
Ismailia	4580	21000	2	الإسماعيلية
Port Said	-	-	-	بورسعيد
Suez	-	-	-	السويس
Menoufia	110	140	1	المنوفية
Kalyoubia	11705	21850	10	القليوبية
Cairo	11750	14880	2	القاهرة
Lower Egypt	133228	249680	81	الوجه البحري
Giza	29643	39064	14	الجيزة
Beni Suef	-	-	-	بني سويف
Fayoum	2058	3425	3	الفيوم
Menia	3020	4532	15	المنيا
Middle Egypt	34721	47021	32	مصر الوسطى
Assiut	2503	4460	5	أسيوط
Suhag	31370	36530	9	سوهاج
Qena	-	-	-	قنا
Luxor	-	-	-	الأقصر
Aswan	1800	17000	1	أسوان
Upper Egypt	35673	57990	15	مصر العليا
Matrouh	-	-	-	مطروح
Noubaria	-	-	-	النوبارية
North Sinai	-	-	-	شمال سيناء
South Sinai	-	-	-	جنوب سيناء
New Valley	-	-	-	الوادي الجديد
Red Sea	-	-	-	البحر الأحمر
Out of Valley	0	0	0	خارج الوادي
Total	203622	354691	128	إجمالي الجمهورية

Source : Economic Affairs Sector.

المصدر : قطاع الشؤون الاقتصادية.

Table (24)
Food Manufacturing 2017
Cane sugar

جدول (٢٤)
التصنيع الغذائي ٢٠١٧
سكر القصب

Number of working factories, full capacity and actual production

أعداد المصانع العاملة والطاقة الكلية والإنتاج الفعلي

Governorates	الإنتاج الفعلي سكر (طن)	* معامل الاستخراج %	كفاءة التشغيل %	الكميات الموردة (طن)	الطاقة الكلية قصب (طن)	عدد المصانع	المحافظات
	Actual production sugar (ton)	Extraction coefficient %	Operating efficiency %	Quantity supplied (ton)	Full capacity cane (ton)	Number of factories	
Alexandria	-	-	-	-	-	-	الأسكندرية
Behera	-	-	-	-	-	-	البحيرة
Gharbia	-	-	-	-	-	-	الغربية
Kafr El_sheikh	-	-	-	-	-	-	كفر الشيخ
Dakahlia	-	-	-	-	-	-	الدقهلية
Damietta	-	-	-	-	-	-	دمياط
Sharkia	-	-	-	-	-	-	الشرقية
Ismailia	-	-	-	-	-	-	الإسماعيلية
Port Said	-	-	-	-	-	-	بورسعيد
Suez	-	-	-	-	-	-	السويس
Menoufia	-	-	-	-	-	-	المنوفية
Kalyoubia	-	-	-	-	-	-	القليوبية
Cairo	-	-	-	-	-	-	القاهرة
Lower Egypt	0	0	0	0	0	0	الوجه البحري
Giza	-	-	-	-	-	-	الجيزة
Beni Suef	-	-	-	-	-	-	بني سويف
Fayoum	-	-	-	-	-	-	الفيوم
Menia	32028	10.71	42.71	298985	700000	1	المنيا
Middle Egypt	32028	10.71	42.71	298985	700000	1	مصر الوسطى
Assiut	-	-	-	-	-	-	أسيوط
Suhag	53784	10.74	50.09	500897	1000000	1	سوهاج
Qena	371792	11.13	77.65	3339160	4300000	3	قنا
Luxor	130330	10.92	91.81	1193472	1300000	1	الأقصر
Aswan	335974	10.80	107.23	3109637	2900000	2	أسوان
Upper Egypt	891880	10.95	85.72	8143166	9500000	7	مصر العليا
Matrouh	-	-	-	-	-	-	مطروح
Noubaria	-	-	-	-	-	-	النوبارية
North Sinai	-	-	-	-	-	-	شمال سيناء
South Sinai	-	-	-	-	-	-	جنوب سيناء
New Valley	-	-	-	-	-	-	الوادي الجديد
Red Sea	-	-	-	-	-	-	البحر الأحمر
Out of Valley	0	0	0	0	0	0	خارج الوادي
Total	923908	10.94	82.77	8442151	10200000	8	إجمالي الجمهورية

* معامل استخراج السكر تمثل كمية السكر لطن القصب المعصور .
المصدر : قطاع الشؤون الاقتصادية.

Table (25)
Food Manufacturing 2017
Beet sugar

جدول (٢٥)
التصنيع الغذائي ٢٠١٧
سكر البنجر

Number of working factories, full capacity and actual production

أعداد المصانع العاملة والطاقة الكلية والإنتاج الفعلي

Governorates	الإنتاج الفعلي سكر (طن)	* معامل الاستخراج %	كفاءة التشغيل %	البنجر المعصور (طن)	الكميات الموردة (طن)	الطاقة الكلية بنجر (طن)	عدد المصانع	المحافظات
	Actual production sugar (ton)	Extraction coefficient %	Operating efficiency %	Squeezed beet (ton)	Quantity supplied (ton)	Full capacity beet (ton)	Number of factories	
Alexandria	-	-	-	-	-	-	-	الأسكندرية
Behera	-	-	-	-	-	-	-	البحيرة
Gharbia	-	-	-	-	-	-	-	الغربية
Kafr El_sheikh	290355	15.38	113.92	1888306	1993566	1750000	1	كفر الشيخ
Dakahlia	317689	15.48	123.09	2052371	2154042	1750000	1	الدقهلية
Damietta	-	-	-	-	-	-	-	دمياط
Sharkia	-	-	-	-	-	-	-	الشرقية
Ismailia	-	-	-	-	-	-	-	الإسماعيلية
Port Said	-	-	-	-	-	-	-	بورسعيد
Suez	-	-	-	-	-	-	-	السويس
Menoufia	-	-	-	-	-	-	-	المنوفية
Kalyoubia	-	-	-	-	-	-	-	القليوبية
Cairo	-	-	-	-	-	-	-	القاهرة
Lower Egypt	608044	15.43	118.50	3940677	4147608	3500000	2	الوجه البحري
Giza	-	-	-	-	-	-	-	الجيزة
Beni Suef	-	-	-	-	-	-	-	بني سويف
Fayoum	155085	14.79	88.05	1048847	1100574	1250000	1	الفيوم
Menia	71807	13.96	99.36	514236	546478	550000	1	المنيا
Middle Egypt	226892	14.52	91.50	1563083	1647052	1800000	2	مصر الوسطى
Assiut	-	-	-	-	-	-	-	أسيوط
Suhag	-	-	-	-	-	-	-	سوهاج
Qena	-	-	-	-	-	-	-	قنا
Luxor	-	-	-	-	-	-	-	الأقصر
Aswan	-	-	-	-	-	-	-	أسوان
Upper Egypt	0	0	0	0	0	0	0	مصر العليا
Matrouh	-	-	-	-	-	-	-	مطروح
Noubaria	490410	15.63	110.31	3138553	3309443	3000000	3	النوبارية
North Sinai	-	-	-	-	-	-	-	شمال سيناء
South Sinai	-	-	-	-	-	-	-	جنوب سيناء
New Valley	-	-	-	-	-	-	-	الوادي الجديد
Red Sea	-	-	-	-	-	-	-	البحر الأحمر
Out of Valley	490410	15.63	110.31	3138553	3309443	3000000	3	خارج الوادي
Total	1325346	15.34	109.69	8642313	9104103	8300000	7	إجمالي الجمهورية

* : معامل الاستخراج للسكر تمثل كمية السكر السكر (البللوري)
المصدر : قطاع الشؤون الاقتصادية.

Table (26)
Food Manufacturing 2017
Molasses

جدول (٢٦)
التصنيع الغذائي ٢٠١٧
العسل الأسود

Number of working era machines, full capacity and actual production

أعداد العصاتر العاملة و الطاقة الكلية والإنتاج الفعلي

Governorates	الإنتاج الفعلي عسل (طن)	* معامل الاستخراج %	كمية القصب المعصور (طن)	عدد العصاتر	المحافظات
	Actual production molasses (ton)	Extraction coefficient %	Full capacity cane (ton)	Number of era machines	
Alexandria	-	-	-	-	الأسكندرية
Behera	-	-	-	-	البحيرة
Gharbia	-	-	-	-	الغربية
Kafr El sheikh	-	-	-	-	كفر الشيخ
Dakahlia	-	-	-	-	الدقهلية
Damietta	-	-	-	-	دمياط
Sharkia	-	-	-	-	الشرقية
Ismailia	-	-	-	-	الإسماعيلية
Port Said	-	-	-	-	بورسعيد
Suez	-	-	-	-	السويس
Menoufia	-	-	-	-	المنوفية
Kalyoubia	-	-	-	-	القليوبية
Cairo	-	-	-	-	القاهرة
Lower Egypt	0	0	0	0	الوجه البحري
Giza	-	-	-	-	الجيزة
Beni Suef	-	-	-	-	بني سويف
Fayoum	-	-	-	-	الفيوم
Menia	34632	11.75	294736	72	المنيا
Middle Egypt	34632	11.75	294736	72	مصر الوسطى
Assiut	-	-	-	-	أسيوط
Suhag	-	-	-	-	سوهاج
Qena	15060	8.60	175050	155	قنا
Luxor	-	-	-	-	الأقصر
Aswan	-	-	-	-	أسوان
Upper Egypt	15060	8.60	175050	155	مصر العليا
Matrouh	-	-	-	-	مطروح
Noubaria	-	-	-	-	النوبارية
North Sinai	-	-	-	-	شمال سيناء
South Sinai	-	-	-	-	جنوب سيناء
New Valley	-	-	-	-	الوادي الجديد
Red Sea	-	-	-	-	البحر الأحمر
Out of Valley	0	0	0	0	خارج الوادي
Total	49692	10.58	469786	227	إجمالي الجمهورية

* : معامل الاستخراج تمثل كمية العسل المنتج لطن القصب المعصور
المصدر : قطاع الشؤون الاقتصادية.

Table (27)

Food Manufacturing 2017

Halva

Number of working factories, full capacity and actual production

جدول (٢٧)

التصنيع الغذائي ٢٠١٧

الحلاوة الطحينية

أعداد المصانع العاملة والطاقة الكلية والإنتاج الفعلي

Governorates	الإنتاج الفعلي (طن) Actual production (ton)	الطاقة الكلية (طن) Full capacity (ton)	عدد المصانع Number of factories	المحافظات
Alexandria	-	-	-	الأسكندرية
Behera	597	790	10	البحيرة
Gharbia	13791	19954	64	الغربية
Kafr El_sheikh	413	480	6	كفر الشيخ
Dakahlia	638	1036	2	الدقهلية
Damietta	870	1450	3	دمياط
Sharkia	914	1893	14	الشرقية
Ismailia	111	155	2	الإسماعيلية
Port Said	-	-	-	بورسعيد
Suez	-	-	-	السويس
Menoufia	174	279	6	المنوفية
Kalyoubia	1188	1345	15	القليوبية
Cairo	7992	10062	7	القاهرة
Lower Egypt	26688	37444	129	الوجه البحري
Giza	10994	10228	11	الجيزة
Beni Suef	350	685	2	بني سويف
Fayoum	115	400	2	الفيوم
Menia	1625	2325	12	المنيا
Middle Egypt	13084	13638	27	مصر الوسطى
Assiut	-	-	-	أسيوط
Suhag	88	165	8	سوهاج
Qena	-	-	-	قنا
Luxor	-	-	-	الأقصر
Aswan	-	-	-	أسوان
Upper Egypt	88	165	8	مصر العليا
Matrouh	-	-	-	مطروح
Noubaria	-	-	-	النوبارية
North Sinai	-	-	-	شمال سيناء
South Sinai	-	-	-	جنوب سيناء
New Valley	-	-	-	الوادي الجديد
Red Sea	-	-	-	البحر الأحمر
Out of Valley	0	0	0	خارج الوادي
Total	39860	51247	164	إجمالي الجمهورية

Source : Economic Affairs Sector.

المصدر : قطاع الشؤون الاقتصادية.

Food Manufacturing 2017

التصنيع الغذائي ٢٠١٧

Tomato sauce

صلصة الطماطم

Number of working factories, full capacity and actual production

أعداد المصانع العاملة والطاقة الكلية والإنتاج الفعلي

Governorates	الإنتاج الفعلي صلصة طماطم (طن) Actual production sauce (ton)	الطاقة الكلية طماطم (طن) Full capacity tomato (ton)	عدد المصانع Number of factories	المحافظات
Alexandria	12892	25485	3	الأسكندرية
Behera	425	480	3	البحيرة
Gharbia	-	-	-	الغربية
Kafr El_sheikh	-	-	-	كفر الشيخ
Dakahlia	3425	3600	1	الدقهلية
Damietta	4375	15000	1	دمياط
Sharkia	647	1080	1	الشرقية
Ismailia	3105	4000	1	الإسماعيلية
Port Said	-	-	-	بورسعيد
Suez	-	-	-	السويس
Menoufia	6400	21000	2	المنوفية
Kalyoubia	2710	4550	3	القليوبية
Cairo	-	-	-	القاهرة
Lower Egypt	33979	75195	15	الوجه البحري
Giza	11000	20000	1	الجيزة
Beni Suef	1500	15000	1	بني سويف
Fayoum	-	-	-	الفيوم
Menia	-	-	-	المنيا
Middle Egypt	12500	35000	2	مصر الوسطى
Assiut	-	-	-	أسيوط
Suhag	-	-	-	سوهاج
Qena	-	-	-	قنا
Luxor	-	-	-	الأقصر
Aswan	-	-	-	أسوان
Upper Egypt	0	0	0	مصر العليا
Matrouh	-	-	-	مطروح
Noubaria	-	-	-	النوبارية
North Sinai	0.271	3000	1	شمال سيناء
South Sinai	-	-	-	جنوب سيناء
New Valley	11755	16500	1	الوادي الجديد
Red Sea	-	-	-	البحر الأحمر
Out of Valley	11755.271	19500	2	خارج الوادي
Total	58234	129695	19	إجمالي الجمهورية

Source : Economic Affairs Sector.

المصدر : قطاع الشؤون الاقتصادية.

Table (29)

Food Manufacturing 2017

Juice

جدول (٢٩)

التصنيع الغذائي ٢٠١٧

العصائر

Number of working factories, full capacity and actual production

أعداد المصانع العاملة و الطاقة الكلية والإنتاج الفعلي

Governorates	الإنتاج الفعلي (طن) Actual production (ton)	الطاقة الكلية (طن) Full capacity (ton)	عدد المصانع Number of factories	المحافظات
Alexandria	192694	531103	5	الأسكندرية
Behera	4634	4774	11	البحيرة
Gharbia	45	50	1	الغربية
Kafr El_sheikh	-	-	-	كفر الشيخ
Dakahlia	44707	50152	12	الدقهلية
Damietta	86	95	3	دمياط
Sharkia	679	940	2	الشرقية
Ismailia	610	2500	1	الإسماعيلية
Port Said	-	-	-	بورسعيد
Suez	-	-	-	السويس
Menoufia	14100	21355	5	المنوفية
Kalyoubia	3350	3750	2	القليوبية
Cairo	70	420	1	القاهرة
Lower Egypt	260975	615139	43	الوجه البحري
Giza	1280	2600	2	الجيزة
Beni Suef	-	-	-	بني سويف
Fayoum	220	900	4	الفيوم
Menia	-	-	-	المنيا
Middle Egypt	1500	3500	6	مصر الوسطى
Assiut	13	15	1	أسيوط
Suhag	-	-	-	سوهاج
Qena	-	-	-	قنا
Luxor	-	-	-	الأقصر
Aswan	1	3	1	أسوان
Upper Egypt	14	18	2	مصر العليا
Matrouh	-	-	-	مطروح
Noubaria	178203	290000	2	النوبارية
North Sinai	-	-	-	شمال سيناء
South Sinai	-	-	-	جنوب سيناء
New Valley	15	200	1	الوادي الجديد
Red Sea	-	-	-	البحر الأحمر
Out of Valley	178218	290200	3	خارج الوادي
Total	440707	908857	54	إجمالي الجمهورية

Source : Economic Affairs Sector.

المصدر : قطاع الشؤون الاقتصادية.

Table (30)

جدول (٣٠)

Food Manufacturing 2017

التصنيع الغذائي ٢٠١٧

Jam

المربات

Number of working factories, full capacity and actual production

أعداد المصانع العاملة والطاقة الكلية والإنتاج الفعلي

Governorates	الإنتاج الفعلي (طن) Actual production (ton)	الطاقة الكلية (طن) Full capacity (ton)	عدد المصانع Number of factories	المحافظات
Alexandria	11568	22920	3	الأسكندرية
Behera	533	577	7	البحيرة
Gharbia	48	60	2	الغربية
Kafr El_sheikh	-	-	-	كفر الشيخ
Dakahlia	7674	7976	4	الدقهلية
Damietta	-	-	-	دمياط
Sharkia	873	9505	2	الشرقية
Ismailia	-	-	-	الإسماعيلية
Port Said	-	-	-	بورسعيد
Suez	-	-	-	السويس
Menoufia	77	186	3	المنوفية
Kalyoubia	1180	2050	3	القليوبية
Cairo	90	250	1	القاهرة
Lower Egypt	22043	43524	25	الوجه البحري
Giza	1700	3000	1	الجيزة
Beni Suef	-	-	-	بني سويف
Fayoum	2	67	3	الفيوم
Menia	-	-	-	المنيا
Middle Egypt	1702	3067	4	مصر الوسطى
Assiut	-	-	-	أسيوط
Suhag	-	-	-	سوهاج
Qena	-	-	-	قنا
Luxor	-	-	-	الأقصر
Aswan	5	6	3	أسوان
Upper Egypt	5	6	3	مصر العليا
Matrouh	-	-	-	مطروح
Noubaria	-	-	-	النوبارية
North Sinai	-	-	-	شمال سيناء
South Sinai	-	-	-	جنوب سيناء
New Valley	-	-	-	الوادي الجديد
Red Sea	-	-	-	البحر الأحمر
Out of Valley	0	0	0	خارج الوادي
Total	23750	46597	32	إجمالي الجمهورية

Source : Economic Affairs Sector.

المصدر : قطاع الشؤون الاقتصادية.

Governorates	الإنتاج الفعلي (طن) Actual production (ton)	الطاقة الكلية (طن) Full capacity (ton)	عدد المصانع Number of factories	المحافظات
Alexandria	158	378	2	الأسكندرية
Behera	396	446	5	البحيرة
Gharbia	30	40	2	الغربية
Kafr El_sheikh	-	-	-	كفر الشيخ
Dakahlia	-	-	-	الدقهلية
Damietta	-	-	-	دمياط
Sharkia	-	-	-	الشرقية
Ismailia	-	-	-	الإسماعيلية
Port Said	-	-	-	بورسعيد
Suez	-	-	-	السويس
Menoufia	-	-	-	المنوفية
Kalyoubia	4000	5000	1	القليوبية
Cairo	100	420	1	القاهرة
Lower Egypt	4684	6284	11	الوجه البحري
Giza	-	-	-	الجيزة
Beni Suef	-	-	-	بني سويف
Fayoum	-	-	-	الفيوم
Menia	-	-	-	المنيا
Middle Egypt	0	0	0	مصر الوسطى
Assiut	-	-	-	أسيوط
Suhag	-	-	-	سوهاج
Qena	-	-	-	قنا
Luxor	-	-	-	الأقصر
Aswan	4	6	3	أسوان
Upper Egypt	4	6	3	مصر العليا
Matrouh	-	-	-	مطروح
Noubaria	-	-	-	النوبارية
North Sinai	-	-	-	شمال سيناء
South Sinai	-	-	-	جنوب سيناء
New Valley	-	-	-	الوادي الجديد
Red Sea	-	-	-	البحر الأحمر
Out of Valley	0	0	0	خارج الوادي
Total	4688	6290	14	إجمالي الجمهورية

Table (32)

Food Manufacturing 2017

Smoked Fish

Number of working factories, full capacity and actual production

جدول (٣٢)

التصنيع الغذائي ٢٠١٧

الأسماك المدخنة

أعداد المصانع العاملة والطاقة الكلية والإنتاج الفعلي

Governorates	الإنتاج الفعلي (طن) Actual production (ton)	الطاقة الكلية (طن) Full capacity (ton)	عدد المصانع Number of factories	المحافظات
Alexandria	-	-	-	الأسكندرية
Behera	155	312	2	البحيرة
Gharbia	1170	6030	57	الغربية
Kafr El_sheikh	350	620	3	كفر الشيخ
Dakahlia	45	50	1	الدقهلية
Damietta	-	-	-	دمياط
Sharkia	188	265	10	الشرقية
Ismailia	-	-	-	الإسماعيلية
Port Said	-	-	-	بورسعيد
Suez	-	-	-	السويس
Menoufia	9	13	1	المنوفية
Kalyoubia	-	-	-	القليوبية
Cairo	-	-	-	القاهرة
Lower Egypt	1917	7290	74	الوجه البحري
Giza	300	350	1	الجيزة
Beni Suef	-	-	-	بني سويف
Fayoum	-	-	-	الفيوم
Menia	-	-	-	المنيا
Middle Egypt	300	350	1	مصر الوسطى
Assiut	-	-	-	أسيوط
Suhag	-	-	-	سوهاج
Qena	-	-	-	قنا
Luxor	-	-	-	الأقصر
Aswan	-	-	-	أسوان
Upper Egypt	0	0	0	مصر العليا
Matrouh	-	-	-	مطروح
Noubaria	-	-	-	النوبارية
North Sinai	-	-	-	شمال سيناء
South Sinai	-	-	-	جنوب سيناء
New Valley	-	-	-	الوادي الجديد
Red Sea	-	-	-	البحر الأحمر
Out of Valley	0	0	0	خارج الوادي
Total	2217	7640	75	إجمالي الجمهورية

Source : Economic Affairs Sector.

المصدر : قطاع الشؤون الاقتصادية.

Table (33)

جدول (٣٣)

Food Manufacturing 2017

التصنيع الغذائي ٢٠١٧

Salined Fish

الأسماك المملحة

Number of working factories, full capacity and actual production

أعداد المصانع العاملة والطاقة الكلية والإنتاج الفعلي

Governorates	الإنتاج الفعلي (طن) Actual production (ton)	الطاقة الكلية (طن) Full capacity (ton)	عدد المصانع Number of factories	المحافظات
Alexandria	-	-	-	الأسكندرية
Behera	43	52	11	البحيرة
Gharbia	249	392	37	الغربية
Kafr El_sheikh	581	762	42	كفر الشيخ
Dakahlia	41	50	1	الدقهلية
Damietta	-	-	-	دمياط
Sharkia	146	185	5	الشرقية
Ismailia	-	-	-	الإسماعيلية
Port Said	-	-	-	بورسعيد
Suez	-	-	-	السويس
Menoufia	-	-	-	المنوفية
Kalyoubia	-	-	-	القليوبية
Cairo	-	-	-	القاهرة
Lower Egypt	1060	1441	96	الوجه البحري
Giza	-	-	-	الجيزة
Beni Suef	-	-	-	بني سويف
Fayoum	-	-	-	الفيوم
Menia	-	-	-	المنيا
Middle Egypt	0	0	0	مصر الوسطى
Assiut	-	-	-	أسيوط
Suhag	-	-	-	سوهاج
Qena	-	-	-	قنا
Luxor	-	-	-	الأقصر
Aswan	5334	23505	6	أسوان
Upper Egypt	5334	23505	6	مصر العليا
Matrouh	-	-	-	مطروح
Noubaria	-	-	-	النوبارية
North Sinai	-	-	-	شمال سيناء
South Sinai	-	-	-	جنوب سيناء
New Valley	-	-	-	الوادي الجديد
Red Sea	-	-	-	البحر الأحمر
Out of Valley	0	0	0	خارج الوادي
Total	6394	24946	102	إجمالي الجمهورية

Source : Economic Affairs Sector.

المصدر : قطاع الشؤون الاقتصادية.

Table (34)

Food Manufacturing 2017

Canned Fish

Number of working factories, full capacity and actual production

جدول (٣٤)

التصنيع الغذائي ٢٠١٧

الأسماك المعلبة

أعداد المصانع العاملة والطاقة الكلية والإنتاج الفعلي

Governorates	الإنتاج الفعلي (طن) Actual production (ton)	الطاقة الكلية (طن) Full capacity (ton)	عدد المصانع Number of factories	المحافظات
Alexandria	15	100	1	الأسكندرية
Behera	-	-	-	البحيرة
Gharbia	-	-	-	الغربية
Kafr El_sheikh	-	-	-	كفر الشيخ
Dakahlia	69	100	1	الدقهلية
Damietta	750	1200	1	دمياط
Sharkia	-	-	-	الشرقية
Ismailia	-	-	-	الإسماعيلية
Port Said	-	-	-	بورسعيد
Suez	-	-	-	السويس
Menoufia	-	-	-	المنوفية
Kalyoubia	-	-	-	القليوبية
Cairo	-	-	-	القاهرة
Lower Egypt	834	1400	3	الوجه البحري
Giza	-	-	-	الجيزة
Beni Suef	-	-	-	بني سويف
Fayoum	-	-	-	الفيوم
Menia	-	-	-	المنيا
Middle Egypt	0	0	0	مصر الوسطى
Assiut	-	-	-	أسيوط
Suhag	-	-	-	سوهاج
Qena	-	-	-	قنا
Luxor	-	-	-	الأقصر
Aswan	-	-	-	أسوان
Upper Egypt	0	0	0	مصر العليا
Matrouh	-	-	-	مطروح
Noubaria	-	-	-	النوبارية
North Sinai	-	-	-	شمال سيناء
South Sinai	-	-	-	جنوب سيناء
New Valley	-	-	-	الوادي الجديد
Red Sea	-	-	-	البحر الأحمر
Out of Valley	0	0	0	خارج الوادي
Total	834	1400	3	إجمالي الجمهورية

Source : Economic Affairs Sector.

المصدر : قطاع الشؤون الاقتصادية.

Table (35)

Food Manufacturing 2017

Vegetables Drying

Number of working factories, full capacity and actual production

جدول (٣٥)

التصنيع الغذائي ٢٠١٧

تجفيف الخضار

أعداد المصانع العاملة والطاقة الكلية والإنتاج الفعلي

Governorates	الإنتاج الفعلي (طن) Actual production (ton)	الطاقة الكلية (طن) Full capacity (ton)	عدد المصانع Number of factories	المحافظات
Alexandria	-	-	-	الأسكندرية
Behera	-	-	-	البحيرة
Gharbia	-	-	-	الغربية
Kafr El_sheikh	-	-	-	كفر الشيخ
Dakahlia	-	-	-	الدقهلية
Damietta	-	-	-	دمياط
Sharkia	-	-	-	الشرقية
Ismailia	-	-	-	الإسماعيلية
Port Said	-	-	-	بورسعيد
Suez	-	-	-	السويس
Menoufia	120	150	1	المنوفية
Kalyoubia	285	350	1	القليوبية
Cairo	-	-	-	القاهرة
Lower Egypt	405	500	2	الوجه البحري
Giza	-	-	-	الجيزة
Beni Suef	7600	14100	3	بني سويف
Fayoum	2800	35150	2	الفيوم
Menia	6000	8500	4	المنيا
Middle Egypt	16400	57750	9	مصر الوسطى
Assiut	-	-	-	أسيوط
Suhag	-	-	-	سوهاج
Qena	-	-	-	قنا
Luxor	-	-	-	الأقصر
Aswan	-	-	-	أسوان
Upper Egypt	0	0	0	مصر العليا
Matrouh	-	-	-	مطروح
Noubaria	-	-	-	النوبارية
North Sinai	-	-	-	شمال سيناء
South Sinai	-	-	-	جنوب سيناء
New Valley	5184	7200	1	الوادي الجديد
Red Sea	-	-	-	البحر الأحمر
Out of Valley	5184	7200	1	خارج الوادي
Total	21989	65450	12	إجمالي الجمهورية

Source : Economic Affairs Sector.

المصدر : قطاع الشؤون الاقتصادية.

Table (36)

جدول (٣٦)

Food Manufacturing 2017

التصنيع الغذائي ٢٠١٧

Fruits Drying

تجفيف الفاكهة

Number of working factories, full capacity and actual production

أعداد المصانع العاملة والطاقة الكلية والإنتاج الفعلي

Governorates	الإنتاج الفعلي (طن) Actual production (ton)	الطاقة الكلية (طن) Full capacity (ton)	عدد المصانع Number of factories	المحافظات
Alexandria	-	-	-	الأسكندرية
Behera	65000	74000	2	البحيرة
Gharbia	118	512	15	الغربية
Kafr El_sheikh	-	-	-	كفر الشيخ
Dakahlia	-	-	-	الدقهلية
Damietta	-	-	-	دمياط
Sharkia	-	-	-	الشرقية
Ismailia	-	-	-	الإسماعيلية
Port Said	-	-	-	بورسعيد
Suez	-	-	-	السويس
Menoufia	-	-	-	المنوفية
Kalyoubia	285	350	1	القليوبية
Cairo	-	-	-	القاهرة
Lower Egypt	65403	74862	18	الوجه البحري
Giza	25099	37815	22	الجيزة
Beni Suef	-	-	-	بني سويف
Fayoum	-	-	-	الفيوم
Menia	57	70	1	المنيا
Middle Egypt	25156	37885	23	مصر الوسطى
Assiut	-	-	-	أسيوط
Suhag	-	-	-	سوهاج
Qena	-	-	-	قنا
Luxor	-	-	-	الأقصر
Aswan	-	-	-	أسوان
Upper Egypt	0	0	0	مصر العليا
Matrouh	-	-	-	مطروح
Noubaria	-	-	-	النوبارية
North Sinai	250	500	1	شمال سيناء
South Sinai	-	-	-	جنوب سيناء
New Valley	-	-	-	الوادي الجديد
Red Sea	-	-	-	البحر الأحمر
Out of Valley	250	500	1	خارج الوادي
Total	90809	113247	42	إجمالي الجمهورية

Source : Economic Affairs Sector.

المصدر : قطاع الشؤون الاقتصادية.

Table(37)

جدول (٣٧)

Food Manufacturing 2017

التصنيع الغذائي ٢٠١٧

Pickles

المخللات

Number of working factories, full capacity and actual production

أعداد المصانع العاملة والطاقة الكلية والإنتاج الفعلي

Governorates	الإنتاج الفعلي (طن) Actual production (ton)	الطاقة الكلية (طن) Full capacity (ton)	عدد المصانع Number of factories	المحافظات
Alexandria	-	-	-	الأسكندرية
Behera	810	941	17	البحيرة
Gharbia	4415	6605	70	الغربية
Kafr El_sheikh	-	-	-	كفر الشيخ
Dakahlia	1565	1709	33	الدقهلية
Damietta	370	530	2	دمياط
Sharkia	5552	9186	35	الشرقية
Ismailia	-	-	-	الإسماعيلية
Port Said	-	-	-	بورسعيد
Suez	-	-	-	السويس
Menoufia	107	122	6	المنوفية
Kalyoubia	2608	3265	13	القليوبية
Cairo	450	683	6	القاهرة
Lower Egypt	15877	23041	182	الوجه البحري
Giza	2	3	1	الجيزة
Beni Suef	-	-	-	بني سويف
Fayoum	2026	6511	16	الفيوم
Menia	-	-	-	المنيا
Middle Egypt	2028	6514	17	مصر الوسطى
Assiut	2630	3850	4	أسيوط
Suhag	-	-	-	سوهاج
Qena	-	-	-	قنا
Luxor	-	-	-	الأقصر
Aswan	45	76	7	أسوان
Upper Egypt	2675	3926	11	مصر العليا
Matrouh	5	10	2	مطروح
Noubaria	1563	1640	2	النوبارية
North Sinai	-	-	-	شمال سيناء
South Sinai	-	-	-	جنوب سيناء
New Valley	-	-	-	الوادي الجديد
Red Sea	-	-	-	البحر الأحمر
Out of Valley	1568	1650	4	خارج الوادي
Total	22148	35131	214	إجمالي الجمهورية

Source : Economic Affairs Sector.

المصدر : قطاع الشؤون الاقتصادية.



الفصل الرابع الخدمات التسويقية

Section 4

Marketing services



التبريد والتجميد

Refrigeration and freezing

Refrigerate and freezing

التبريد و التجميد

Number of working refrigerators, full capacity and actual storage

أعداد التلاجات العاملة والطاقة التخزينية و التخزين الفعلى

Governorates	التخزين الفعلى للتبريد و التجميد (طن / سنة) Actual storage for refrigerate and freezing (ton / year)	الطاقة التخزينية للتبريد والتجميد (طن) Full capacity storage for refrigerate and freezing (ton)	عدد تلاجت التبريد و التجميد Number of refrigerate and freezing	المحافظات
Alexandria	422099	2621503	178	الأسكندرية
Behera	238966	133930	322	البحيرة
Gharbia	78261	86994	250	الغربية
Kafr El_sheikh	4724	18202	35	كفر الشيخ
Dakahlia	213423	150907	237	الدقهلية
Damietta	48100	59325	31	دمياط
Sharkia	43825	45111	141	الشرقية
Ismailia	29979	60279	15	الإسماعيلية
Port Said	1939	1215	2	بورسعيد
Suez	0	0	0	السويس
Menoufia	72996	135950	137	المنوفية
Kalyoubia	109761	117882	96	القليوبية
Cairo	369442	41851	105	القاهرة
Lower Egypt	1633515	3473148	1549	الوجه البحري
Giza	42959	87155	81	الجيزة
Beni Suef	1769	4446	12	بنى سويف
Fayoum	363	235	17	الفيوم
Menia	65573	47925	49	المنيا
Middle Egypt	110664	139761	159	مصر الوسطى
Assiut	1260	5899	9	أسيوط
Suhag	3400	8940	7	سوهاج
Qena	3855	844	11	قنا
Luxor	10000	4802	131	الأقصر
Aswan	2486	3099	28	أسوان
Upper Egypt	21001	23584	186	مصر العليا
Matrouh	4664	5240	12	مطروح
Noubaria	34370	124898	16	النوبارية
North Sinai	0	0	0	شمال سيناء
South Sinai	618	1505	39	جنوب سيناء
New Valley	14176	25600	35	الوادي الجديد
Red Sea	102560	668	13	البحر الأحمر
Out of Valley	156388	157911	115	خارج الوادي
Total	1921568	3794404	2009	إجمالي الجمهورية

Source : Economic Affairs Sector.

المصدر : قطاع الشؤون الاقتصادية.

أولاً : التبريد

First : Refrigerating

Refrigerating

التبريد

Number of working refrigerators, full capacity and actual storage

أعداد الثلاجات العاملة والطاقة التخزينية و التخزين الفعلي

Governorates	التخزين الفعلي (طن / سنة) Actual storage (ton / year)	الطاقة التخزينية (طن) Full capacity storage (ton)	عدد الثلاجات Number of refrigerators	المحافظات
Alexandria	299704	1438114	123	الأسكندرية
Behera	188652	113667	290	البحيرة
Gharbia	72561	80555	217	الغربية
Kafr El_sheikh	1636	11819	16	كفر الشيخ
Dakahlia	201420	144763	232	الدقهلية
Damietta	33400	32325	23	دمياط
Sharkia	18799	15915	54	الشرقية
Ismailia	2037	21807	11	الإسماعيلية
Port Said	1939	1215	2	بورسعيد
Suez	-	-	-	السويس
Menoufia	72525	135659	126	المنوفية
Kalyoubia	27223	43142	40	القليوبية
Cairo	108120	14183	42	القاهرة
Lower Egypt	1028016	2053164	1176	الوجه البحري
Giza	27229	57703	70	الجيزة
Beni Suef	1020	3134	3	بني سويف
Fayoum	363	235	17	الفيوم
Menia	32400	27750	19	المنيا
Middle Egypt	61012	88822	109	مصر الوسطى
Assiut	1210	3699	8	أسيوط
Suhag	-	-	-	سوهاج
Qena	-	-	-	قنا
Luxor	3322	2000	49	الأقصر
Aswan	755	795	16	أسوان
Upper Egypt	5287	6494	73	مصر العليا
Matrouh	4664	5240	12	مطروح
Noubaria	34370	124898	16	النوبارية
North Sinai	-	-	-	شمال سيناء
South Sinai	156	525	13	جنوب سيناء
New Valley	12870	23000	17	الوادي الجديد
Red Sea	58230	424	7	البحر الأحمر
Out of Valley	110290	154087	65	خارج الوادي
Total	1204605	2302566	1423	إجمالي الجمهورية

Source : Economic Affairs Sector.

المصدر : قطاع الشؤون الاقتصادية.

ثانياً : التجميد

Second : Freezing

Freezing

التجميد

Number of working refrigerators, full capacity and actual storage

أعداد الثلاجات العاملة والطاقة التخزينية و التخزين الفعلي

Governorates	التخزين الفعلي (طن / سنة) Actual storage (ton / year)	الطاقة التخزينية (طن) Full capacity storage (ton)	عدد الثلاجات Number of refrigerators	المحافظات
Alexandria	122395	1183389	55	الأسكندرية
Behera	50314	20263	32	البحيرة
Gharbia	5700	6439	33	الغربية
Kafr El_sheikh	3088	6383	19	كفر الشيخ
Dakahlia	12003	6144	5	الدقهلية
Damietta	14700	27000	8	دمياط
Sharkia	25026	29196	87	الشرقية
Ismailia	27942	38472	4	الإسماعيلية
Port Said	-	-	-	بورسعيد
Suez	-	-	-	السويس
Menoufia	471	291	11	المنوفية
Kalyoubia	82538	74740	56	القليوبية
Cairo	261322	27668	63	القاهرة
Lower Egypt	605499	1419984.5	373	الوجه البحري
Giza	15730	29453	11	الجيزة
Beni Suef	749	1312	9	بني سويف
Fayoum	-	-	-	الفيوم
Menia	33173	20175	30	المنيا
Middle Egypt	49652	50940	50	مصر الوسطى
Assiut	50	2200	1	أسيوط
Suhag	3400	8940	7	سوهاج
Qena	3855	844	11	قنا
Luxor	6678	2802	82	الأقصر
Aswan	1731	2304	12	أسوان
Upper Egypt	15714	17090	113	مصر العليا
Matrouh	-	-	-	مطروح
Noubaria	-	-	-	النوبارية
North Sinai	-	-	-	شمال سيناء
South Sinai	462	980	26	جنوب سيناء
New Valley	1306	2600	18	الوادي الجديد
Red Sea	44330	244	6	البحر الأحمر
Out of Valley	46098	3824	50	خارج الوادي
Total	716963	1491838	586	إجمالي الجمهورية

Source : Economic Affairs Sector.

المصدر : قطاع الشؤون الاقتصادية.

ثالثاً : محطات الفرز والتعبئة

Third : Sorting and packaging stations

Table (41)

Marketing Services 2017

Sorting and Packaging stations

Number of working stations, full capacity and actual production

جدول (٤١)

الخدمات التسويقية ٢٠١٧

محطات الفرز و التعبئة

أعداد المحطات العاملة و الطاقة الكلية والإنتاج الفعلي

Governorates	الكميات الفعلية (طن) Actual quantity (ton)	الطاقة الكلية (طن) Full capacity (ton)	عدد المحطات Number of stations	المحافظات
Alexandria	30296	44686	1	الأسكندرية
Behera	313880	436555	80	البحيرة
Gharbia	234000	330250	26	الغربية
Kafr El_sheikh	288370	351620	16	كفر الشيخ
Dakahlia	16313	27000	3	الدقهلية
Damietta	-	-	-	دمياط
Sharkia	384250	683300	8	الشرقية
Ismailia	19	325	12	الإسماعيلية
Port Said	-	-	-	بورسعيد
Suez	-	-	-	السويس
Menoufia	99725	179100	10	المنوفية
Kalyoubia	302717	362742	14	القليوبية
Cairo	730	915	5	القاهرة
Lower Egypt	1670300	2416493	175	الوجه البحري
Giza	55800	80050	14	الجيزة
Beni Suef	-	-	-	بنى سويف
Fayoum	-	-	-	الفيوم
Menia	91	127	26	المنيا
Middle Egypt	55891	80177	40	مصر الوسطى
Assiut	-	-	-	أسيوط
Suhag	-	-	-	سوهاج
Qena	-	-	-	قنا
Luxor	-	-	-	الأقصر
Aswan	2186	2583	30	أسوان
Upper Egypt	2186	2583	30	مصر العليا
Matrouh	3080	3080	7	مطروح
Noubaria	174340	308600	17	النوبارية
North Sinai	-	-	-	شمال سيناء
South Sinai	-	-	-	جنوب سيناء
New Valley	52	8000	4	الوادي الجديد
Red Sea	-	-	-	البحر الأحمر
Out of Valley	177472	319680	28	خارج الوادى
Total	1905849	2818933	273	إجمالي الجمهورية

Source : Economic Affairs Sector.

المصدر : قطاع الشؤون الاقتصادية.

Index

Table	Contains	Page
28	Tomato sauce - Number of working factories, full capacity and actual production	37
29	Juice - Number of working factories, full capacity and actual production	38
30	Jam - Number of working factories, full capacity and actual production	39
31	Syrup - Number of working factories, full capacity and actual production	40
32	Smoked Fish - Number of working factories, full capacity and actual production	41
33	Salined Fish - Number of working factories, full capacity and actual production	42
34	Canned Fish - Number of working factories, full capacity and actual production	43
35	Drying Vegetables - Number of working factories, full capacity and actual production	44
36	Fruits drying - Number of working factories, full capacity and actual production	45
37	Pickles - Number of working factories, full capacity and actual production	46
Section 4 : Marketing Services		
Refrigeration And Freezing		
38	Number of working refrigerators, full capacity and actual storage	49
First : Refrigerating		
39	Number of working refrigerators, full capacity and actual storage	51
Second : Freezing		
40	Number of working refrigerators, full capacity and actual storage	53
Third : Sorting And Packaging Stations		
41	Number of working stations, full capacity and actual production	55

Index

Table	Contains	Page
	<i>Section 2 : Insects Production</i>	
	<i>Baladi and Wooden Apiaries</i>	
14	Number of beehives , apiaries and production of honey and wax	19
	<i>First : Baladi Apiaries</i>	
15	Number of beehives , apiaries and production of honey and wax	21
	<i>Second : Wooden Apiaries</i>	
16	Number of beehives , apiaries and production of honey and wax	23
	<i>Third : Silk</i>	
17	Silk Production at governorate level Year, 2017	25
	<i>Section 3 :Factories of Food Manufacturing</i>	
18	Conserved milkk - Number of working factories, full capacity and actual production	27
19	White cheese - Number of working factories, full capacity and actual production	28
20	Yogurt - Number of working factories, full capacity and actual production	29
21	Oil - Number of working factories, full capacity and actual production	30
22	Margarine - Number of working factories, full capacity and actual production	31
23	Pasta - Number of working factories, full capacity and actual production	32
24	Cane sugar - Number of working factories, full capacity and actual production	33
25	Beet sugar - Number of working factories, full capacity and actual production	34
26	Molasses - Number of working era machines, full capacity and actual production	35
27	Halava - Number of working factories, full capacity and actual production	36

Index

Table	Contains	Page
1	Totals fish production, insects and food manufacturing	2
2	The amount of change and percentage in fish production totals, insects and food manufacturing years, 2016 - 2017	3
<i>Section 1 : Fish production</i>		
3	Fish production and marine animals distributed according to catch regions	5
4	Fish production according to categories	6
5	Fish production from capture fisheries according to natural source regions	7
6	Fish production from aquaculture in the governorates	8
7	Fish production of different types according to natural resources	9
8	Fish production from aquaculture according to different resources	11
9	Production and fish farms area of governmental and private	12
10	Production of aquaculture from floating cages and intensive aquaculture	13
11	Hatcheries production of fish fingerlings according to regions	14
12	Hatchery production of fish fingerlings by fish group	15
13	production of wildfry collection centers according to regions	16

Introduction

Data and agricultural statistics is gaining particularly important in light of the economic variables and the international successive, which makes it very important to make accurately calculations in all stages of policy agricultural and development of plans and decision-making the data and agricultural statistics is conder a tool to portray reality and predict values economic variables in the future, especially those stage contemporary reality economy.

Therefore the sector of Economic Affairs, Ministry of Agriculture and Land Reclamation to issue this volume statistics fish production, insecticide and food-manufacturing in 2017 and this Bulletin includes great data and statistics about fish production, production apiaries of honey and wax, silk production and food manufacturing diversified (Conserved milkk - White cheese - Oil – Margarine — Sugar – Molasses - Pasta Drying fruits and vegetables) as well as data and statistics about marketing services of refrigerating, freezing and storage capacity, sorting and packing and production capacity of fruit and vegetable crops.

The sector hopes that contribute this Bulletin in meeting the needs of researchers , Scholers and policymakers and decision makers.

**Head of
Economic Affairs Sector**

Prof. / Shaban Ali Mohamed Salem