

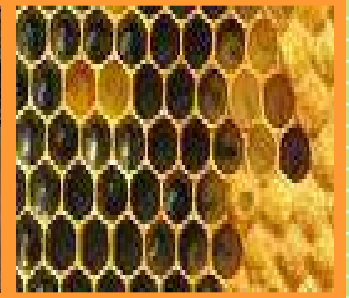


جمهورية مصر العربية  
وزارة الزراعة واستصلاح الأراضي  
قطاع الشؤون الاقتصادية

# إحصاءات

## الإنتاج السمكي و الحشيري و التصنيع الغذائي

عام ٢٠١٩



ديسمبر ٢٠٢٠

بِسْمِ اللَّهِ الرَّحْمَنِ الرَّحِيمِ

وَأَحَاطَ بِمَا لَدَيْهِمْ  
وَأَحْصَىٰ كُلَّ شَيْءٍ عَدَدًا

صدق الله العظيم

# مقدمة

\*\*\*

تكتسب البيانات والاحصاءات الزراعية أهمية خاصة في ظل المتغيرات الإقتصادية المتلاحقة والتي تجعل من الأهمية بمكان إجراء حسابات دقيقة في جميع مراحل رسم السياسات الزراعية ووضع الخطط التنموية واتخاذ القرار. وتعد البيانات والاحصاءات الزراعية أداة لتصوير الواقع والتنبؤ بقيم المتغيرات الإقتصادية في المستقبل ولاسيما تلك المرحلة المعاصرة لواقع الاقتصاد المحلي .

لذا يحرص قطاع الشؤون الإقتصادية بوزارة الزراعة واستصلاح الاراضى ان يصدر هذا العدد من نشرة إحصاءات الإنتاج السمكى والحشري والتصنيع الغذائي لعام 2019 وتتضمن هذه النشرة بيانات وإحصاءات عن إنتاج أنواع الأسماك ، إنتاج المناحل من العسل والشمع ، إنتاج الحرير، مصانع التصنيع الغذائي المتنوع من إنتاج ( اللبن المحفوظ - الجبنة البيضاء - الزيوت - المسلى - السكر - العسل الاسود - المكرونة..... تجفيف الخضراوات والفاكهة ) بالإضافة إلى بيانات وإحصاءات عن الخدمات التسويقية من ثلاجات التبريد والتجميد والسعة التخزينية ، محطات الفرز والتعبئة لمحاصيل الخضراوات والفاكهة.

ويأمل القطاع أن تسهم هذه النشرة في تلبية إحتياجات الباحثين والدارسين وواضعي السياسات ومنتخذي القرار.

والله ولي التوفيق...

رئيس

قطاع الشؤون الإقتصادية

محمد

ا.د / شعبان علي محمد سالم



# مصادر البيانات والمفاهيم والتعاريف

**Data sources, concept  
and applied definitions**



## المفاهيم و التعاريف

\*\*\*\*\*

### الإصبيات

هى الطور الأول الناتج من المفرخات السمكية .

### الزريعة

هى عبارة عن صغار الأسماك التى يصلح عندها نظام الاستزراع السمكى وتصبح أكثر ملائمة للظروف البيئية حتى ينتج عنها أسماك يافعة أو أسماك تصلح للإستهلاك .

### الأقفاص السمكية

هى أطر من مواد مختلفة الأبعاد ومزودة بشبكة لتربية زريعة الأسماك .

### بذور الحرير

هى البيض المعد لفقس يرقات دودة الحرير .

### مصادر البيانات

\*\*\*\*\*

◆ مديريات الزراعة بالمحافظات ( إدارات الأمن الغذائى )

◆ الهيئة العامة لتنمية الثروة السمكية

◆ مركز البحوث الزراعية ( معهد وقاية النباتات )

### المرجع الزمني :

\*\*\*\*\*

( ٢٠١٩ / ١٢ / ٣١ – ٢٠١٩ / ١ / ١ )

## المحتويات

الصفحة	الموضوع	الجدول
٢	إجماليات الإنتاج السمكى والحشرى والتصنيع الغذائى	١
٣	مقدار التغير والنسبة المئوية لإجماليات الإنتاج السمكى والحشرى والتصنيع الغذائى بين عامى (٢٠١٨ - ٢٠١٩)	٢
	<b>الفصل الأول : الإنتاج السمكى</b>	
٥	إنتاج الأسماك و الحيوانات البحرية وفقاً لمناطق الصيد	٣
٦	إنتاج الأسماك وفقاً للأصناف	٤
٧	إنتاج الأسماك من المصايد الطبيعية وفقاً لمناطق الثروة السمكية بالمحافظات	٥
٨	إنتاج الأسماك من الاستزراع السمكى بالمحافظات	٦
٩	إنتاج الأسماك مصنفاً وفقاً للمصادر الطبيعية	٧
١١	إنتاج الأسماك من الاستزراع السمكى مصنفاً وفقاً للمصادر المختلفة	٨
١٢	إنتاج ومساحة المزارع السمكية الحكومية والأهلية	٩
١٣	إنتاج الإستزراع السمكى من الأقفاص السمكية و المكثف ونظام المياه الجارية	١٠
١٤	إنتاج المفرخات السمكية من الإصبعيات فى مناطق الثروة السمكية	١١
١٥	إنتاج المفرخات السمكية من الإصبعيات مصنفاً	١٢
١٦	إنتاج مراكز تجميع الزريعة طبقاً للمنطقة	١٣

## المحتويات

الصفحة	الموضوع	الجدول
	<b>الفصل الثاني : الإنتاج الحشري</b>	
	<b>المناحل البلدية و الخشبية</b>	
١٩	أعداد المناحل والخلايا وإنتاج العسل والشمع	١٤
	<b>أولاً : المناحل البلدية</b>	
٢١	أعداد المناحل و الخلايا و إنتاج العسل و الشمع	١٥
	<b>ثانياً : المناحل الخشبية</b>	
٢٣	أعداد المناحل و الخلايا و إنتاج العسل و الشمع	١٦
	<b>ثالثاً : الحرير</b>	
٢٥	إنتاج الحرير	١٧
	<b>الفصل الثالث : مصانع التصنيع الغذائي</b>	
٢٧	اللبن المحفوظ - أعداد المصانع العاملة والطاقة الكلية والإنتاج الفعلي	١٨
٢٨	الجبنة البيضاء - أعداد المصانع العاملة والطاقة الكلية والإنتاج الفعلي	١٩
٢٩	الزبادى - أعداد المصانع العاملة والطاقة الكلية والإنتاج الفعلي	٢٠
٣٠	الزيوت - أعداد المصانع العاملة والطاقة الكلية والإنتاج الفعلي	٢١
٣١	المسلى - أعداد المصانع العاملة والطاقة الكلية والإنتاج الفعلي	٢٢
٣٢	المكرونه - أعداد المصانع العاملة والطاقة الكلية والإنتاج الفعلي	٢٣
٣٣	سكر القصب - أعداد المصانع العاملة والطاقة الكلية والإنتاج الفعلي	٢٤
٣٤	سكر البنجر - أعداد المصانع العاملة والطاقة الكلية والإنتاج الفعلي	٢٥
٣٥	العسل الأسود - أعداد العصارات العاملة والطاقة الكلية والإنتاج الفعلي	٢٦
٣٦	الحلاوة الطحينية - أعداد المصانع العاملة والطاقة الكلية والإنتاج الفعلي	٢٧



## المحتويات

الصفحة	الموضوع	الجدول
٣٧	صلصة الطماطم - أعداد المصانع العاملة والطاقة الكلية والإنتاج الفعلي	٢٨
٣٨	العصائر - أعداد المصانع العاملة والطاقة الكلية والإنتاج الفعلي	٢٩
٣٩	المربات - أعداد المصانع العاملة والطاقة الكلية والإنتاج الفعلي	٣٠
٤٠	الشربات - أعداد المصانع العاملة والطاقة الكلية والإنتاج الفعلي	٣١
٤١	الأسماك المدخنة - أعداد المصانع العاملة والطاقة الكلية والإنتاج الفعلي	٣٢
٤٢	الأسماك المملحة - أعداد المصانع العاملة والطاقة الكلية والإنتاج الفعلي	٣٣
٤٣	الأسماك المعلبة - أعداد المصانع العاملة والطاقة الكلية والإنتاج الفعلي	٣٤
٤٤	تجفيف الخضر - أعداد المصانع العاملة والطاقة الكلية والإنتاج الفعلي	٣٥
٤٥	تجفيف الفاكهة - أعداد المصانع العاملة والطاقة الكلية والإنتاج الفعلي	٣٦
٤٦	المخللات - أعداد المصانع العاملة والطاقة الكلية والإنتاج الفعلي	٣٧
<b>الفصل الرابع : الخدمات التسويقية</b>		
<b>ثلاجات التبريد و التجميد</b>		
٤٩	أعداد الثلاجات العاملة والطاقة التخزينية والتخزين الفعلي	٣٨
<b>أولاً : ثلاجات التبريد</b>		
٥١	أعداد الثلاجات العاملة والطاقة التخزينية والتخزين الفعلي	٣٩
<b>ثانياً : ثلاجات التجميد</b>		
٥٣	أعداد الثلاجات العاملة والطاقة التخزينية والتخزين الفعلي	٤٠
<b>ثالثاً : محطات الفرز و التعبئة</b>		
٥٥	أعداد المحطات العاملة و الطاقات الكلية و الإنتاج الفعلي	٤١



إجماليات الإنتاج السمكي والحشري  
والتصنيع الغذائي

Total of fish, insects production  
and food manufacturing

Table ( 1 )

جدول ( ١ )

اجماليات الانتاج السمكى والحشرى والتصنيع الغذائى عام ٢٠١٩  
Total fish production, insects and food manufacturing Year, 2019

## Fish production

## الإنتاج السمكى

الجملة ( طن ) Total (ton)	الاستزراع السمكى Fish Aquiculture	المصادر الطبيعية Natural Sources
2038991	1641949	397042

## Insects production

## الإنتاج الحشرى

انتاج الحرير ( طن ) Silk Production (ton)	انتاج الشمع ( طن ) Production of Beeswax (ton)	انتاج العسل ( طن ) Production of Bees Honey (ton)	اعداد الخلايا Num. of beehives	اعداد المناحل Num. of Apiaries
0.310	107	4496	819560	11457

## Sugar factories

## مصانع السكر

Type	معامل الاستخراج % Extraction coefficient %	إنتاج السكر ( طن ) Sugar production (ton)	كفاءة التشغيل % Operating efficiency %	الكميات الموردة ( طن ) Quantity supplied (ton)	الطاقة الكلية ( طن ) Full capacity (ton)	عدد المصانع Num. of factories	الصف Type
Cane sugar	10.76	930255	84.78	8647219	10200000	8	سكر القصب
Beet sugar	14.69	1528270	112.03	10978737	9800000	8	سكر البنجر

## Molasses

## العسل الاسود

Type	معامل الاستخراج % Extraction coefficient %	إنتاج العسل ( طن ) Molasses production (ton)	القصب المعصور ( طن ) Squeezed cane (ton)	عدد العصات Number of era machines	الصف Type
Molasses	9.66	48008	496906	242	العسل الاسود

## Food manufacturing

## التصنيع الغذائى

Type	الانتاج الفعلى ( طن ) Actual production (ton)	الطاقة الكلية ( طن ) Full capacity (ton)	عدد المصانع Number of factories	الصف Type
Oil	1032976	1626579	197	الزيوت
Margarine	328701	493886	12	المسلى
Pasta	303860	476801	124	المكرونه
Preserved milk	129239	277936	25	اللبن المحفوظ
White Cheese	110624	178517	1125	الجبنه البيضاء
Yogurt	61231	74047	76	الزبادى
Juice	469405	915209	57	العصائر
Jam	24339	46793	31	المربيات
Tomato sauce	25307	104959	18	صلصة الطماطم
Smoked fish	2693	8649	78	الاسماك المدخنة
Salined fish	23733	29772	116	الاسماك المملحة
Canned fish	1601	2830	3	الاسماك المعلبة
Drying vegetables	19407	57250	10	تجفيف الخضر
Fruit drying	94435	112417	32	تجفيف الفاكهة
Pickles	26314	44511	213	المخللات

Table ( 2 )

جدول ( ٢ )

مقدار التغير والنسبة المئوية لإجماليات الإنتاج السمكى والحشوى والتصنيع الغذائى بين عامى ٢٠١٨ - ٢٠١٩

The amount of change and percentage in fish production totals, insects and food manufacturing years, 2018- 2019

Production : ton

الإنتاج : طن

Type	%	مقدار التغير	2019	2018	النوع
Fish	5.39	104249	2038991	1934742	الاسماك
Bees Honey	(18.12)	-995	4496	5491	عسل النحل
Silk	(69.64)	-0.711	0.310	1.021	الحرير
Oil	8.02	76696	1032976	956280	الزيوت
Margarine	(5.44)	-18915	328701	347616	المسلى
Cane sugar	1.72	15724	930255	914531	سكر القصب
Beet sugar	22.47	280361	1528270	1247909	سكر البنجر
Molasses	(14.11)	-7886	48008	55894	عسل اسود
White Cheese	(1.01)	-1129	110624	111753	الجبنه البيضاء
Pasta	52.23	104255	303860	199605	المكرونه
Preserved milkk	(0.58)	-749	129239	129988	اللبن المحفوظ
Yogurt	152.90	37019	61231	24212	الزبادى
Juice	0.77	3592	469405	465813	العصائر
Jam	4.32	1009	24339	23330	المربات
Tomato sauce	(26.86)	-9294	25307	34601	صلصة الطماطم
Smoked fish	(4.91)	-139	2693	2832	اسماك مدخنة
Salined fish	179.15	15231	23733	8502	اسماك مملحة
Canned fish	(10.06)	-179	1601	1780	اسماك معلبه
Driying vegetables	(4.21)	-853	19407	20260	تجفيف الخضر
Fruits drying	0.33	312	94435	94123	تجفيف الفاكهه
Pickles	(7.34)	-2083	26314	28397	المخللات



# الفصل الأول الإنتاج السمكى

## Section 1 Fish production



Fish production and marine animals distributed according to catch regions Year, 2019

إنتاج الأسماك والحيوانات البحرية وفقاً لمناطق الصيد عام ٢٠١٩

(Production / Ton)

( الإنتاج / طن )

Sources	Production	الإنتاج	المصادر
<b>Marines :</b>			<b>البحار :</b>
Mediterranean Sea	48018		البحر المتوسط
Red Sea	50935		البحر الأحمر
<b>Total</b>	<b>98953</b>		<b>اجمالي البحار</b>
<b>Northern Lakes :</b>			<b>البحيرات الشمالية :</b>
Mariout	10451		مريوط
Edko	8005		إدكو
El-Brolls	81146		البرلس
ELManzala	80038		المنزلة
<b>Total</b>	<b>179640</b>		<b>اجمالي البحيرات الشمالية</b>
<b>Coastal Lagoons :</b>			<b>المنخفضات الساحلية :</b>
Port Fouad	0		ملاحة بور فؤاد
El - Bardawel	3215		البردويل
<b>Total</b>	<b>3215</b>		<b>اجمالي المنخفضات الساحلية</b>
<b>Inland Lakes :</b>			<b>البحيرات الداخلية :</b>
Bitter, Temsah & Suez canal	3394		المرّة والتمساح وقناة السويس
Qaron	0		قارون
El - Rayan (1 & 3)	6711		الريان (١ ، ٣)
Waterbodies in New Valley	2283		المسطحات المائية بالوادي الجديد
Waterbodies in Siwa Oasis	0		المسطحات المائية بواحة سيوة
Nasser	25470		ناصر
Toshka Spillway	0		مفيض توشكى
<b>Total</b>	<b>37858</b>		<b>اجمالي البحيرات الداخلية</b>
<b>Lakes Total</b>	<b>220713</b>		<b>إجمالي البحيرات</b>
<b>Inland Water :</b>			<b>المياه الداخلية :</b>
River Nile & Branches	77376		نهر النيل وفروعة
<b>Total</b>	<b>77376</b>		<b>إجمالي المياه الداخلية</b>
<b>Total Natural Fisheries</b>	<b>397042</b>		<b>إجمالي المصايد الطبيعية</b>
<b>Fish Aquiculture :</b>			<b>الإستزراع السمكى :</b>
Governmental Farms	12611		المزارع الحكومية
Compatriots Farms	1410017		المزارع الأهلية
Intensive Culture	2420		الاستزراع المكثف
In-Pond Raceway System (IPRS)	28		الاستزراع بنظام المياه الجارية
Floating Cages	200980		الأقفاص العائمة
Rice Fields	15893		حقول الأرز
<b>Total of Fish Aquiculture</b>	<b>1641949</b>		<b>إجمالي الإستزراع السمكى</b>
<b>General total</b>	<b>2038991</b>		<b>الإجمالي</b>

Table( 4 )  
Fish production according to categories Year, 2019.  
( Production / Ton)

جدول (٤)  
الإنتاج السمكي طبقاً للأصناف عام ٢٠١٩  
( الإنتاج / طن )

Type	إجمالي Total	الاستزراع السمكي aquaculture fish	جملة مصايد طبيعية Nature Source	نهر النيل Nile R .	البحيرات Lakes	جملة البحار T. Seas	البحر الأحمر Red Sea	البحر المتوسط Med. Sea	الأصناف
Lobster & procambarus clarki	7901	0	7901	7898	0	3	3	0	استاكوزا
European Anchovy & Sardinellas Small	11151	0	11151	0	0	11151	6660	4491	انشوجة و صغار السردين
Cartilagenous fish nei	1040	0	1040	0	0	1040	3	1037	أسماك غضروفية
Red Mullet	1232	0	1232	0	0	1232	590	642	بربوني
Silversides	3205	0	3205	1761	1444	0	0	0	بساريا
Kawakawa	1531	0	1531	0	0	1531	525	1006	بلاميطة
Tilapia nei	1221904	1081202	140702	23932	116770	0	0	0	بلطى
Snapper nei	209	0	209	0	0	209	209	0	بهار
Caranx spp	9597	5	9592	5581	1657	2354	2354	0	بياض
Snubnose emperor	350	0	350	0	0	350	350	0	بونكز
Shrimps nei	8305	123	8182	0	2280	5902	761	5141	جمبرى
Parrot fish	1140	0	1140	0	0	1140	1140	0	حريد
Eels nei	1449	4	1445	21	1424	0	0	0	حنشان
Needle Fish	216	0	216	0	0	216	216	0	خرمان
Round scade & mackerel	12353	0	12353	0	25	12328	10918	1410	دراك / باغة
Daffas	2395	0	2395	0	2395	0	0	0	دقاس
Seabream	37964	35880	2084	0	1644	440	0	440	دنييس
Characin	2511	0	2511	0	2511	0	0	0	راية
Sabars	311	0	311	0	0	311	0	311	سبارس
Sardinellas nei	14612	0	14612	0	86	14526	7969	6557	سردين
Cuttlefish , Common	330	0	330	0	142	188	188	0	سيبيا
Sigans	640	0	640	0	72	568	568	0	سيجان
Largehead Hairtail	2005	0	2005	0	0	2005	0	2005	سيوف
False Scad	400	0	400	0	0	400	0	400	شاخورة
Slapper nei	688	0	688	0	143	545	470	75	شخرم
White Seabream	343	0	343	0	0	343	0	343	شرغوش
Emperor	1712	0	1712	0	0	1712	1712	0	شعور
Catfish , Upsidedown	2594	0	2594	2594	0	0	0	0	شيلان
Threadfin Breams	3400	0	3400	0	0	3400	2636	764	صرع
Terad	501	0	501	0	0	501	501	0	طراد
Mullets nei	284469	243974	40495	489	38493	1513	330	1183	عائلة بورية
Common Pandora	327	0	327	0	0	327	0	327	غزيلة
Grey Gurnard	695	0	695	0	0	695	0	695	فراخ
Seabass	32440	30313	2127	0	1884	243	0	243	قاروص
Catfish	47961	8454	39507	14681	24826	0	0	0	قصراميط
Nile Perch	4751	0	4751	2557	2194	0	0	0	قشر بياض
Shells nei	4966	0	4966	0	1396	3570	0	3570	قواقع و محاريات
Crabes	8671	0	8671	0	5305	3366	300	3066	كابوريا
Elongate Tigerfish	836	0	836	0	836	0	0	0	كلب
Loligo spp	651	0	651	0	0	651	622	29	كليمارى
Indian Mackerel	2660	0	2660	0	0	2660	2660	0	كسكميري
Nile carp	2340	0	2340	2340	0	0	0	0	لييس
Meagra	26355	25320	1035	0	212	823	0	823	لسوت
Carps	232920	216674	16246	9964	6282	0	0	0	مبروك
Red Porgy	803	0	803	0	27	776	290	486	مرجان ( حفار )
Sphyraena spp	1523	0	1523	0	0	1523	908	615	مغازل
Lizard Fish	3927	0	3927	0	0	3927	3274	653	مكرونة ( حارت )
Red-eye Round Herring	1644	0	1644	0	0	1644	173	1471	موزة
Sole	2184	0	2184	0	1640	544	0	544	موسى
Blue Fish	391	0	391	0	0	391	0	391	مياس
Spotted Seabass	429	0	429	0	135	294	0	294	نقط
Saddleback grouper	87	0	87	0	0	87	87	0	ناجل
Golden Groupers	3325	0	3325	0	9	3316	2926	390	وقار ( كشر )
Other kind	22647	0	22647	5558	6881	10208	1592	8616	أصناف أخرى
<b>General total</b>	<b>2038991</b>	<b>1641949</b>	<b>397042</b>	<b>77376</b>	<b>220713</b>	<b>98953</b>	<b>50935</b>	<b>48018</b>	<b>الأجمالى</b>

Table ( 5 )

جدول ( ٥ )

Fish production from capture fisheries according to natural source regions year, 2019

إنتاج الأسماك من المصايد الطبيعية وفقاً لمناطق الثروة السمكية بالمحافظات عام ٢٠١٩

(Production / Ton)

(الإنتاج / طن)

Regions	Governorate	الإجمالي Total	نهر النيل وفروعه الداخلية Nile river & Branches مفيض توشكى Toshka Spillway	البحيرات الداخلية Inland lakes							المنخفضات الساحلية Coastal Lagoons		البحيرات الشمالية Northern Lakes					البحار Marines		المحافظات	المنطقة
				ناصر Nasser	المسطحات المائية بواحة سيوة Waterbodies in Siwa Oasis	المسطحات المائية بالوادي الجديد Waterbodies in new Valley	الريان ١ ، ٢ ، ٣ Rayan 1 & 3	قارون Qarun	المرّة والنصاح وقناة السويس Bitter, Tensah & Suez canal	البردييل Bardawil	ملاحة بورفؤاد Port Fuad	المنزلة Manzala	البرلس Burullus	الدكو Edko	مريوط Mariout	بحر الأحمر Red sea	بحر متوسط Mediterranean sea				
Western	Matrouh	113	-	-	-	-	-	-	-	-	-	-	-	-	-	-	113	مطروح	الغربية		
	Alexandria	12931	-	-	-	-	-	-	-	-	-	-	-	10451	-	-	2480	الاسكندرية			
	Beheira	19123	690	-	-	-	-	-	-	-	-	-	8005	-	-	10428	البحيرة				
<b>Total</b>		<b>32167</b>	<b>690</b>	<b>0</b>	<b>0</b>	<b>0</b>	<b>0</b>	<b>0</b>	<b>0</b>	<b>0</b>	<b>0</b>	<b>0</b>	<b>0</b>	<b>8005</b>	<b>10451</b>	<b>0</b>	<b>13021</b>	<b>إجمالي المنطقة</b>			
Middle Delta	Kafr El-Sheikh	97669	5750	-	-	-	-	-	-	-	-	-	81146	-	-	-	10773	كفر الشيخ	وسط الدلتا		
	Gharbia	7146	7146	-	-	-	-	-	-	-	-	-	-	-	-	-	-	الغربية			
	Qalubia	17336	17336	-	-	-	-	-	-	-	-	-	-	-	-	-	-	القليوبية			
	Menoufia	6770	6770	-	-	-	-	-	-	-	-	-	-	-	-	-	-	المنوفية			
<b>Total</b>		<b>128921</b>	<b>37002</b>	<b>0</b>	<b>0</b>	<b>0</b>	<b>0</b>	<b>0</b>	<b>0</b>	<b>0</b>	<b>0</b>	<b>0</b>	<b>81146</b>	<b>0</b>	<b>0</b>	<b>0</b>	<b>10773</b>	<b>إجمالي المنطقة</b>			
Damietta	Damietta	21464	2670	-	-	-	-	-	-	-	-	4538	-	-	-	-	14256	دمياط	دمياط		
	Daqahlia	59459	2499	-	-	-	-	-	-	-	-	56960	-	-	-	-	-	الدقهلية			
	Sharqia	1626	1626	-	-	-	-	-	-	-	-	-	-	-	-	-	-	الشرقية			
<b>Total</b>		<b>82549</b>	<b>6795</b>	<b>0</b>	<b>0</b>	<b>0</b>	<b>0</b>	<b>0</b>	<b>0</b>	<b>0</b>	<b>0</b>	<b>61498</b>	<b>0</b>	<b>0</b>	<b>0</b>	<b>0</b>	<b>14256</b>	<b>إجمالي المنطقة</b>			
Eastern	Port Sayed	28293	-	-	-	-	-	-	-	-	-	18540	-	-	-	-	9753	بورسعيد	الشرقية		
	Ismailia	5049	1655	-	-	-	-	-	3394	-	-	-	-	-	-	-	-	الإسماعيلية			
	North Sinai	3430	-	-	-	-	-	-	-	3215	-	-	-	-	-	-	215	شمال سيناء			
<b>Total</b>		<b>36772</b>	<b>1655</b>	<b>0</b>	<b>0</b>	<b>0</b>	<b>0</b>	<b>0</b>	<b>3394</b>	<b>3215</b>	<b>0</b>	<b>18540</b>	<b>0</b>	<b>0</b>	<b>0</b>	<b>0</b>	<b>9968</b>	<b>إجمالي المنطقة</b>			
Red sea	Suez	18927	-	-	-	-	-	-	-	-	-	-	-	-	-	-	18927	السويس	البحر الأحمر		
	Red Sea	29581	-	-	-	-	-	-	-	-	-	-	-	-	-	-	29581	البحر الأحمر			
	South Sinai	2427	-	-	-	-	-	-	-	-	-	-	-	-	-	-	2427	جنوب سيناء			
<b>Total</b>		<b>50935</b>	<b>0</b>	<b>0</b>	<b>0</b>	<b>0</b>	<b>0</b>	<b>0</b>	<b>0</b>	<b>0</b>	<b>0</b>	<b>0</b>	<b>0</b>	<b>0</b>	<b>0</b>	<b>0</b>	<b>50935</b>	<b>إجمالي المنطقة</b>			
Nile Valley	Cairo	1640	1640	-	-	-	-	-	-	-	-	-	-	-	-	-	-	القاهرة	وادي النيل		
	Giza	3050	3050	-	-	-	-	-	-	-	-	-	-	-	-	-	-	الجيزة			
	Fayoum	7106	395	-	-	-	6711	-	-	-	-	-	-	-	-	-	-	الفيوم			
	Beny Suef	7150	7150	-	-	-	-	-	-	-	-	-	-	-	-	-	-	بنى سويف			
	Menia	9605	9605	-	-	-	-	-	-	-	-	-	-	-	-	-	-	المنيا			
	Assiut	6064	6064	-	-	-	-	-	-	-	-	-	-	-	-	-	-	أسيوط			
	New Valley	2283	-	-	-	-	2283	-	-	-	-	-	-	-	-	-	-	الوادي الجديد			
<b>Total</b>		<b>36898</b>	<b>27904</b>	<b>0</b>	<b>0</b>	<b>0</b>	<b>2283</b>	<b>6711</b>	<b>0</b>	<b>0</b>	<b>0</b>	<b>0</b>	<b>0</b>	<b>0</b>	<b>0</b>	<b>0</b>	<b>0</b>	<b>إجمالي المنطقة</b>			
Aswan	Souhag	324	324	-	-	-	-	-	-	-	-	-	-	-	-	-	-	سوهاج	أسوان		
	Qena	658	658	-	-	-	-	-	-	-	-	-	-	-	-	-	-	قنا			
	Luxor	1249	1249	-	-	-	-	-	-	-	-	-	-	-	-	-	-	الأقصر			
	Aswan	26276	806	25470	-	-	-	-	-	-	-	-	-	-	-	-	-	أسوان			
<b>Total</b>		<b>28507</b>	<b>3037</b>	<b>0</b>	<b>25470</b>	<b>0</b>	<b>0</b>	<b>0</b>	<b>0</b>	<b>0</b>	<b>0</b>	<b>0</b>	<b>0</b>	<b>0</b>	<b>0</b>	<b>0</b>	<b>0</b>	<b>إجمالي المنطقة</b>			
Salam Canal		293	293	0	0	0	0	0	0	0	0	0	0	0	0	0	0	ترعة السلام			
<b>General total</b>		<b>397042</b>	<b>77376</b>	<b>0</b>	<b>25470</b>	<b>0</b>	<b>2283</b>	<b>6711</b>	<b>0</b>	<b>3394</b>	<b>3215</b>	<b>0</b>	<b>80038</b>	<b>81146</b>	<b>8005</b>	<b>10451</b>	<b>50935</b>	<b>48018</b>	<b>الإجمالي</b>		



Table ( 6 )

Fish production from aquaculture in the governorates year, 2019

جدول ( ٦ ) إنتاج الأسماك من الاستزراع السمكي بالمحافظات عام ٢٠١٩

(Production / Ton)

(الإنتاج / طن)

Regions	Governorate	الإجمالي Total	الاستزراع في حقول الأرز Aquaculture in Rice Fields	الاستزراع بنظام المياه الجارية In-Pond Raceway System (PRS)	الاستزراع المكثف Intensive Aquaculture	الأقفاص Cages	المزارع الأهلية Compatriots Farms			المزارع الحكومية Governmental Farms	المحافظات	المنطقة
							الموقفة Temporary	الإيجار Leased	الملك Owned			
Western	Matrouh	0	-	-	-	-	-	-	-	-	مطروح	الغربية
	Alexandria	12747	-	-	-	-	-	12373	255	119	الإسكندرية	
	Beheira	194692	2100	6	1827	118580	-	58862	12410	907	البحيرة	
Total		207439	2100	6	1827	118580	0	71235	12665	1026	إجمالي المنطقة	
Middle Delta	Kafr El-Sheikh	767814	3000	-	-	82044	371250	36405	267756	7359	كفر الشيخ	وسط الدلتا
	Gharbia	0	-	-	-	-	-	-	-	-	الغربية	
	Qalubia	0	-	-	-	-	-	-	-	-	القليوبية	
	Menoufia	0	-	-	-	-	-	-	-	-	المنوفية	
Total		767814	3000	0	0	82044	371250	36405	267756	7359	إجمالي المنطقة	
Damietta	Damietta	257717	1050	-	-	-	135502	121102	-	63	دمياط	دمياط
	Daqahlia	2763	2100	-	-	-	-	-	-	663	الدقهلية	
	Sharqia	181724	3000	10	5	-	173320	-	2548	2841	الشرقية	
Total		442204	6150	10	5	0	308822	121102	2548	3567	إجمالي المنطقة	
Eastern	Port Sayed	171446	-	-	-	-	162400	9046	-	-	بورسعيد	الشرقية
	Ismailia	29260	-	-	-	-	14000	7839	6762	659	الإسماعيلية	
	North Sinai	0	-	-	-	-	-	-	-	-	شمال سيناء	
Total		200706	0	0	0	0	176400	16885	6762	659	إجمالي المنطقة	
Red sea	Suez	1929	-	-	-	-	-	1929	-	-	السويس	البحر الأحمر
	Red Sea	0	-	-	-	-	-	-	-	-	البحر الأحمر	
	South Sinai	0	-	-	-	-	-	-	-	-	جنوب سيناء	
Total		1929	0	0	0	0	0	1929	0	0	إجمالي المنطقة	
Nile Valley	Cairo	0	-	-	-	-	-	-	-	-	القاهرة	وادي النيل
	Giza	92	-	4	88	-	-	-	-	-	الجيزة	
	Fayoum	16638	-	8	500	356	-	1218	14556	-	الفيوم	
	Beny Suef	484	-	-	-	-	30	-	454	-	بنى سويف	
	Menia	0	-	-	-	-	-	-	-	-	المنيا	
	Assiut	0	-	-	-	-	-	-	-	-	أسيوط	
Total		17214	0	12	588	356	30	1218	15010	0	إجمالي المنطقة	
Aswan	Souhag	0	-	-	-	-	-	-	-	-	سوهاج	أسوان
Total		0	0	0	0	0	0	0	0	0	إجمالي المنطقة	
Rice Fields Outside		4643	4643	0	0	0	0	0	0	0	حقول الأرز (خارج المشروع)	
Total		1641949	15893	28	2420	200980	856502	248774	304741	12611	الإجمالي	

Table ( 7 )  
Fish production of different types according to natural resources Year, 2019  
( Production / Ton )

جدول ( ٧ )  
إنتاج الأسماك مصنفاً وفقاً للمصادر الطبيعية عام ٢٠١٩  
( الإنتاج / طن )

Categories	الجملة Total	نهر النيل R.Nile	البحيرات Lakes													البحار Seas		الأصناف	
			توشكى Tushka	ناصر Nasser	واحة سيوة Siwa oasis	تنمية المسطحات المائية Aquatic Dev.	الريان Rayan	قارون Qaroun	المرّة والتمساح Temsah	البردويل Bardawel	بورفواد Port Fouad	المنزلة Manzala	البرلس Brollos	أدكو Edko	مربوط Mariot	الأحمر Red Sea	المتوسط Med. Sea		
Lobster& procambarus clarki	7901	7898	0	0	0	0	0	0	0	0	0	0	0	0	0	0	3	0	استنا كوزا
Anchovy & Sardinellas	11151	0	0	0	0	0	0	0	0	0	0	0	0	0	0	0	6660	4491	انشوجه وصغار سردين
Cartilagenous Fish,nei	1040	0	0	0	0	0	0	0	0	0	0	0	0	0	0	0	3	1037	أسماك غضروفية
Red Mullet	1232	0	0	0	0	0	0	0	0	0	0	0	0	0	0	0	590	642	بربونى
Silversides	3205	1761	0	0	0	0	0	0	0	0	0	0	1444	0	0	0	0	0	يساريا
Kawakawa	1531	0	0	0	0	0	0	0	0	0	0	0	0	0	0	0	525	1006	بلاميطة
Tilapia nei	140702	23932	0	20254	0	378	1271	0	100	0	0	35145	46755	7107	5760	0	0	بلطى	
Barbel	194	194	0	0	0	0	0	0	0	0	0	0	0	0	0	0	0	0	بنى
Snapper nei	209	0	0	0	0	0	0	0	0	0	0	0	0	0	0	0	209	0	بهار
Caranx spp.	9592	5581	0	0	0	0	279	0	0	0	0	59	1319	0	0	0	2354	0	بياض
Shrimps nei	8182	0	0	0	0	0	15	0	250	367	0	55	1593	0	0	0	761	5141	جمبرى
Hared	1140	0	0	0	0	0	0	0	0	0	0	0	0	0	0	0	1140	0	حريد
Eels nei	1445	21	0	0	0	0	106	0	0	0	0	13	1240	65	0	0	0	0	حنشان
Needie Fish	216	0	0	0	0	0	0	0	0	0	0	0	0	0	0	0	216	0	خرمان
Mackerel nei	13623	0	0	0	0	0	0	0	25	0	0	0	1270	0	0	0	10918	1410	دراك و باغة
Daffas	2395	0	0	0	0	0	0	0	0	0	0	48	2347	0	0	0	0	0	دقاس
Gilthead Seabream	814	0	0	0	0	0	1	0	14	359	0	0	0	0	0	0	0	440	دنيس
Characin	2511	0	0	2511	0	0	0	0	0	0	0	0	0	0	0	0	0	0	راية
Annular Seabream	311	0	0	0	0	0	0	0	0	0	0	0	0	0	0	0	0	311	سيارس
Sardinellas nei	14612	0	0	0	0	0	0	0	86	0	0	0	0	0	0	0	7969	6557	سردين
Cuttlefish, Common	330	0	0	0	0	0	0	0	142	0	0	0	0	0	0	0	188	0	سيبيا
Sigans	640	0	0	0	0	0	0	0	72	0	0	0	0	0	0	0	568	0	سيجان
Largehead Hairtail	2005	0	0	0	0	0	0	0	0	0	0	0	0	0	0	0	0	2005	سيوف
False Scad	400	0	0	0	0	0	0	0	0	0	0	0	0	0	0	0	0	400	شاخورة
Slapper nei	688	0	0	0	0	0	21	0	122	0	0	0	0	0	0	0	470	75	شخرم
White Seabream	343	0	0	0	0	0	0	0	0	0	0	0	0	0	0	0	0	343	شرغوش
Emperors	1712	0	0	0	0	0	0	0	0	0	0	0	0	0	0	0	1712	0	شعور
Chub Mackerel	700	0	0	0	0	0	0	0	0	0	0	0	0	0	0	0	66	634	شك الزور
Catfish, Upsidedown	2594	2594	0	0	0	0	0	0	0	0	0	0	0	0	0	0	0	0	شيسلان

Follow Table ( 7 )

Fish production of different types according to natural resources Year, 2019  
( Production / Ton )

تابع : جدول ( ٧ )  
إنتاج الأسماك مصنفاً وفقاً للمصادر الطبيعية عام ٢٠١٩  
( الإنتاج / طن )

Categories	الجملة Total	نهر النيل R.Nile	Lakes البحيرات													Seas البحار		الأصناف		
			توشكى Tushka	ناصر Nasser	واحة سيوة Siwa oasis	تتمية المسطحات المائية Aquatic Dev.	الريان Rayan	قارون Qaroun	المرّة والتمساح Temsah	البردويل Bardawel	بورفواد Port Fouad	المنزلة Manzala	البرلس Brollos	أدكو Edko	مريوط Mariot	الأحمر Red Sea	المتوسط Med. Sea			
Threadfin Breams	3400	0	0	0	0	0	0	0	0	0	0	0	0	0	0	0	2636	764	صـرـع	
Terad	501	0	0	0	0	0	0	0	0	0	0	0	0	0	0	0	501	0	طـرـاد	
Mulletts nei	40495	489	0	0	0	0	914	0	486	794	0	22374	13545	212	168	0	330	1183	عائلة بورية	
Common Pandora	327	0	0	0	0	0	0	0	0	0	0	0	0	0	0	0	0	327	غزيلة	
Grey Gurnard	695	0	0	0	0	0	0	0	0	0	0	0	0	0	0	0	0	695	فراخ	
European Seabass	2127	0	0	0	0	0	7	0	0	195	0	0	1303	0	379	0	0	243	قاروص	
Catfishes	39507	14681	0	0	0	0	5	0	0	0	0	17565	2731	514	4011	0	0	0	قراميط	
Nile perch	4751	2557	0	1831	0	0	363	0	0	0	0	0	0	0	0	0	0	0	قشر بياض	
Shells nei	4966	0	0	0	0	0	0	0	1396	0	0	0	0	0	0	0	0	3570	قواقع ومحاريات	
Crabes	8671	0	0	0	0	0	0	0	462	1138	0	235	3470	0	0	0	300	3066	كابوريا	
Elongate Tigerfish	836	0	0	836	0	0	0	0	0	0	0	0	0	0	0	0	0	0	0	كلب
Loligo spp	651	0	0	0	0	0	0	0	0	0	0	0	0	0	0	0	622	29	كليمارى	
Indian Mackerel	2660	0	0	0	0	0	0	0	0	0	0	0	0	0	0	0	2660	0	كسكمبري	
Nile Carp	2340	2340	0	0	0	0	0	0	0	0	0	0	0	0	0	0	0	0	لبيس	
Meagra	1035	0	0	0	0	0	0	0	64	3	0	145	0	0	0	0	0	823	لوت	
Carps	16246	9964	0	0	0	1243	1015	0	0	0	0	898	2943	50	133	0	0	0	مبروك	
Red Pogy	803	0	0	0	0	0	0	0	27	0	0	0	0	0	0	0	290	486	مرجان (حفار)	
Sphyraena spp	1523	0	0	0	0	0	0	0	0	0	0	0	0	0	0	0	908	615	مغازل	
Lizard Fish	3927	0	0	0	0	0	0	0	0	0	0	0	0	0	0	0	3274	653	مكرونة (حارت)	
Red-eye Round Herring	1644	0	0	0	0	0	0	0	0	0	0	0	0	0	0	0	173	1471	موزة	
Sole, Common	2184	0	0	0	0	0	351	0	10	112	0	0	1167	0	0	0	0	544	موسى	
Blue Fish	391	0	0	0	0	0	0	0	0	0	0	0	0	0	0	0	0	391	مياس	
Spotted Seabass	429	0	0	0	0	0	0	0	0	0	0	135	0	0	0	0	0	294	نقـط	
Nagel	87	0	0	0	0	0	0	0	0	0	0	0	0	0	0	0	87	0	ناجـل	
Golden Groupers	3325	0	0	0	0	0	0	0	0	9	0	0	0	0	0	0	2926	390	وقار ( كشر )	
Other	22103	5364	0	38	0	662	2363	0	138	238	0	3366	19	57	0	0	1876	7982	أصناف أخرى	
General total	397042	77376	0	25470	0	2283	6711	0	3394	3215	0	80038	81146	8005	10451	50935	48018	الإجمالي		

Table ( 8 )

جدول ( ٨ )

إنتاج الاسماك من الإستزراع السمكى مصنفاً وفقاً للمصدر عام ٢٠١٩ Fish production from aquaculture according to different resources Year, 2019

(Production / ton)

(الإنتاج / طن)

Type	الإجمالي Total	حقول الأرز Rice Fields Aquaculture	الإستزراع بنظام المياه الجارية In-Pond Raceway System (IPRS)	استزراع مكثف Intensive Aquiculture	اقفاص عائمة Fish Cages	احواض أرضية Earthen Ponds		الصف الصنف
						أهلية Compatriots	حكومية Governmental	
Tilapia nei	1081202	3911	28	2341	119291	946705	8926	بلطي
Caranx spp	5	-	-	-	-	-	5	بياض
Shrimps nei	123	-	-	-	-	112	11	جمبرى
Eels nei	4	-	-	4	-	-	-	حنشان
Meagre	25320	-	-	-	-	24880	440	لوت
Gilthead Seabream	35880	-	-	-	-	35721	159	دنيس
Mullets nei	243974	-	-	18	54343	187601	2012	عائلة بورية
European Seabass	30313	-	-	-	356	29938	19	قاروص
Catfishes	8454	750	-	57	-	7319	328	قرايمط
* Carps	216674	11232	-	-	26990	177741	711	* مبروك
White Seabream	0	-	-	-	-	-	-	شرغوش
Meagra	0	-	-	-	-	-	-	قشر بياض
Golden Groupers	0	-	-	-	-	-	-	وقار (كشر)
Other	0	-	-	-	-	-	-	أصناف أخرى
<b>General total</b>	<b>1641949</b>	<b>15893</b>	<b>28</b>	<b>2420</b>	<b>200980</b>	<b>1410017</b>	<b>12611</b>	<b>الإجمالي</b>

\* المبروك يشمل ( عادى - فضى- كبير الرأس )

Table ( 9 )

جدول ( ٩ )

Production and fish farms area of governmental and private Year, 2019

إنتاج ومساحة المزارع السمكية الحكومية والأهلية عام ٢٠١٩

(Area / feddan)

(المساحة / فدان)

(Production / ton)

(الإنتاج / طن)

Farms type		الإنتاج Production	المساحة المستزرعة ( فدان ) Cultivated area ( Fed. )	أنواع المزارع	
Governmental		12611	7515	حكومية	
Compatriots	Temporary	856502	162251	مؤقتة	أهلية
	Leased	248774	58900	مؤجرة	
	Owned	304741	55875	ملك	
General total		1422628	284541	الإجمالي	

Table ( 10 )

## Production of aquaculture Year, 2019

(Production / ton)

جدول ( ١٠ )

إنتاج الاستزراع السمكى عام ٢٠١٩

(الإنتاج / طن)

## A - Fish floating cages

أ - الأقفاص السمكية العائمة

Governorate	الإجمالى Total	Production الإنتاج				الحجم بالمتر المكعب Volume / m3	عدد الأقفاص Number of Cages	المحافظة
		قاروص European Seabass	مبروك فضى Silver Carp	عائلة بورية Grey Mulletts	بلطى Tilapia nei			
Beheira	118580	-	18139	28813	71628	9240000	15400	البحيرة
Kafr El-Shiekh	82044	-	8851	25530	47663	6393000	10655	كفر الشيخ
Fayoum	356	356	-	-	-	17270	44	الفيوم
General total	200980	356	26990	54343	119291	15650270	26099	الإجمالى

## B - Intensive aquaculture

ب - الأستزراع المكثف

Governorate	الإجمالى Total	Production الإنتاج					الحجم بالمتر المكعب Volume / m3	المحافظة
		قاروص European Seabass	حنشان Eels nei	قرايط Catfishes	عائلة بورية Grey Mulletts	بلطى Tilapia nei		
Beheira	1827	-	4	57	16	1750	117750	البحيرة
Sharkia	5	-	-	-	-	5	500	الشرقية
Fayoum	500	-	-	-	-	500	42000	الفيوم
Giza	88	-	-	-	2	86	3500	الجيزة
General total	2420	0	4	57	18	2341	163750	الإجمالى

## C- In-Pond Raceway System (IPRS)

ج - الأستزراع بنظام المياه الجارية

Governorate	إجمالى إنتاجية الخلايا Total cell's production	بلطى Tilapia nei	إجمالى مساحة الأحواض الترابية ( ٢م ) Total earthen pond area / m2	مساحة الحوض الترابى ( ٢م ) Earthen pond area / m2	عدد الخلايا Cells num.	حجم الخلية ٣م Cell Size / m3	المحافظة
Beheira	6	6	7000	4000	6	1.5*3*12	البحيرة
Sharkia	10	10	14000	4000	4	1.5*3*12	الشرقية
Fayoum	8	8	12000	8000	3	1.5*3*12	الفيوم
Giza	4	4	6500	3500	3	1.5*3*12	الجيزة
General total	28	28	39500	19500	16	-	الإجمالى

Table ( 11 )

جدول ( ١١ )

إنتاج المفرخات السمكية من الإصبعيات فى مناطق الثروة السمكية عام ٢٠١٩ Hatcheries production of fish fingerlings according to regions year, 2019

(Production / million unit )

(الإنتاج / مليون وحدة)

Regions	Governorate	الإجمالى Total	قاروص European Seabass	لنيس Githhead Seabream	عائلة بورية Mulletts nei	قرايميط Airbreathing-Catfish	جمبرى Shrimps	بطى احمر Red Tilapia nei	بطى Tilapia nei	مبروك Carp			المحافظات	المنطقة
										حشيش Grass	فضى Silver	عادي Common		
Western	Alexandria	3.500	2.500	0.500	-	-	-	0.500	-	-	-	-	الاسكندرية	الغربية
	Beheira	48.032	-	-	0.200	-	-	-	3.670	3.328	0.090	40.744	البحيرة	
Total		51.532	2.500	0.500	0.200	0	0	0.500	3.670	3.328	0.090	40.744	إجمالى المنطقة	
Mid. delta	Kafr El-Sheikh	104.312	-	-	-	-	-	-	59.475	0.119	0.931	43.787	كفر الشيخ	وسط الدلتا
	Qalubia	0	-	-	-	-	-	-	-	-	-	-	القليوبية	
Total		104.312	0	0	-	0	0	0	59.475	0.119	0.931	43.787	إجمالى المنطقة	
Damietta	Daqahlia	17.000	-	-	-	-	-	-	3.000	-	-	14.000	الدقهلية	دمياط
	Sharqia	64.038	-	-	0.396	-	-	-	19.790	3.372	0.339	40.141	الشرقية	
Total		81.038	0	0	0.396	0	0	0	22.790	3.372	0.339	54.141	إجمالى المنطقة	
Eastern	Port Sayed	6.691	-	-	1.691	-	5.000	-	-	-	-	-	بورسعيد	الشرقية
	Ismailia	9.000	2.000	5.000	-	-	1.500	-	0.500	-	-	-	الإسماعيلية	
	North Sinai	0	-	-	-	-	-	-	-	-	-	-	شمال سيناء	
Total		15.691	2.000	5.000	1.691	0	6.500	0	0.500	0	0	0	إجمالى المنطقة	
Nile valley	Fayoum	14.000	-	-	-	-	-	-	14.000	-	-	-	الفيوم	وادي النيل
	Beny Suef	1.500	-	-	-	-	-	-	1.000	-	0.500	-	بنى سويف	
	Menia	3.521	-	-	-	-	-	-	1.507	1.250	0.764	-	المنيا	
	Assiut	2.150	-	-	-	-	-	-	1.000	0.150	1.000	-	أسيوط	
Total		21.171	0	0	-	0	0	0	17.507	1.400	2.264	0	إجمالى المنطقة	
Aswan	Souhag	5.500	-	-	-	-	-	-	3.000	1.500	1.000	-	سوهاج	أسوان
	Qena	4.398	-	-	-	-	-	-	0.042	2.288	2.068	-	قنا	
	Aswan	19.500	-	-	-	-	-	-	19.500	-	-	-	اسوان	
Total		29.398	0	0	-	0	0	0	22.542	3.788	3.068	0	إجمالى المنطقة	
Red sea	Suez	0.500	0.500	-	-	-	-	-	-	-	-	-	السويس	البحر الأحمر
Total		0.500	0.500	0	-	0	0	0	0	0	0	0	إجمالى المنطقة	
General total		303.642	5.000	5.500	2.287	0	6.500	0.500	126.484	12.007	6.692	138.672	الإجمالى	



Table ( 12 )

جدول ( ١٢ )

Hatchery production of fish fingerlings by fish group Year, 2019

إنتاج المفرخات السمكية من الإصبعيات مصنعاً عام ٢٠١٩

(Production / million unit )

( الإنتاج / مليون وحدة )

Type	الإجمالي Total	مفرخات أهلية		مفرخات حكومية		الصنف
		Compatriots Hatcheries		Governmental Hatcheries		
		مياه بحرية Marine Water	مياه عذبة Fresh Water	مياه بحرية Marine Water	مياه عذبة Fresh Water	
Tilapia nei	126.484	-	72.000	-	54.484	بلطي
Red Tilapia nei	0.500	-	-	0.500	-	بلطي أحمر
Shrimps	6.500	6.500	-	-	-	جمبرى
Airbreathing-Catfish	0	-	-	-	-	قراميط
Gilthead Seabream	5.500	5.500	-	-	-	دنييس
Grey Mullet	2.287	-	-	-	2.287	عائلة بورية
European Seabass	5.000	4.000	-	1.000	-	قاروص
Common Carp	138.672	-	-	-	138.672	مبروك عادى
Silver Carp	6.692	-	-	-	6.692	مبروك فضى
Grass Carp	12.007	-	-	-	12.007	مبروك حشائش
General total	303.642	16.000	72.000	1.500	214.142	الإجمالي

Table ( 13 )

جدول ( ١٣ )

production of wildfry collection centers according to regions year, 2019

إنتاج مراكز تجميع الزريعة طبقاً للمنطقة عام ٢٠١٩

(Production / Million unit)

(الإنتاج / مليون وحدة)

Regions	Governorate	الإجمالي Total	حشاشان Eels nei	دنيس و قاروص Gilthead Seabream European Seabass	جمبرى Shrimp nei	عائلة بورية Grey Mulletts			المحافظات	المنطقة
						سهلى Grey mullet	طوباره Thinlip grey mullet	بورى Flathead grey mullet		
Western	Alexandria	21.175	0	0	0	0	18.748	2.427	الاسكندرية	الغربية
Total		21.175	0	0	0	0	18.748	2.427	إجمالي المنطقة	
Damietta	Damietta	12.261	0	0	0	0	9.473	2.788	دمياط	دمياط
Total		12.261	0	0	0	0	9.473	2.788	إجمالي المنطقة	
Eastern	Port Sayed	7.377	0	0	0	0	6.853	0.524	بورسعيد	الشرقية
	Ismailia	2.410	0	0	0	2.410	0	0	الإسماعيلية	
	North Sinai	1.618	0	0	0	0	1.57	0.048	شمال سيناء	
Total		11.405	0	0	0	2	8.423	1	إجمالي المنطقة	
Red sea	Suez	17.486	0	0	0	17.486	0	0	السويس	البحر الأحمر
Total		17.486	0	0	0	17.486	0	0	إجمالي المنطقة	
General total		62.327	0	0	0	19.896	36.644	5.787	الإجمالي	





الفصل الثانی  
الإنتاج الحشری

Section 2

Insects production





# المناحل البلدية و الخشبية

# Baladi and wooden apiaries

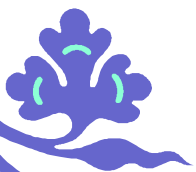


Table ( 14 )

## Baladi and Wooden Apiaries Year, 2019

Number of beehives , apiaries and production of honey and wax

جدول ( ١٤ )

المناحل البلدية والخشبية عام ٢٠١٩

أعداد المناحل والخلايا وإنتاج العسل و الشمع

Governorates	غذاء ملكات النحل ( كجم ) Food of bees queen (K.G)	الإنتاج الفعلي لشمع عسل النحل (طن) Actual production for bees wax (ton)	الإنتاج الفعلي لعسل النحل (طن) Actual production for honey bees (ton)	عدد الخلايا البلدية والخشبية ( Baladi, Wooden ) Num. of beehives	عدد المناحل البلدية والخشبية ( Baladi, Wooden ) Num. of Apiaries	المحافظات
Alexandria	0	0.329	21.158	3696	67	الأسكندرية
Behera	0	7.805	411.379	75655	1110	البحيرة
Gharbia	0	52.073	555.885	109869	1519	الغربية
Kafr El_sheikh	10.74	1.849	182.690	34766	509	كفر الشيخ
Dakahlia	0	4.045	219.000	46093	856	الدقهلية
Damietta	77.63	0.586	52.967	15525	235	دمياط
Sharkia	0	13.567	352.633	67834	1251	الشرقية
Ismailia	0	0	57.415	8428	289	الإسماعيلية
Port Said	0	0	0	0	0	بورسعيد
Suez	0	0	4.506	751	28	السويس
Menoufia	0	4.149	124.484	41494	764	المنوفية
Kalyoubia	0	4.329	108.205	21767	465	القليوبية
Cairo	0	0	0	0	0	القاهرة
Lower Egypt	88.669	88.732	2090.322	425878	7093	الوجه البحري
Giza	10.445	0.476	23.871	4590	136	الجيزة
Beni Suef	0	2.124	212.433	48534	468	بني سويف
Fayoum	0	0.306	500.008	83460	502	الفيوم
Menia	45.661	0.202	178.628	48138	618	المنيا
Middle Egypt	56.106	3.108	914.940	184722	1724	مصر الوسطى
Assiut	0	12.839	1027.144	128393	891	أسيوط
Suhag	0	0	92.908	16002	481	سوهاج
Qena	0	0	93.698	16847	435	قنا
Luxor	4.965	0.089	31.880	4965	136	الأقصر
Aswan	0	0	4.490	804	26	أسوان
Upper Egypt	4.965	12.928	1250.120	167011	1969	مصر العليا
Matrouh	0	0	0	0	0	مطروح
Noubaria	26.207	1.655	143.574	25026	418	النوبارية
North Sinai	28.750	0	1.671	462	84	شمال سيناء
South Sinai	2.420	0.174	3.200	720	15	جنوب سيناء
New Valley	0	0	92.370	15741	154	الوادي الجديد
Red Sea	0	0	0	0	0	البحر الأحمر
Out of Valley	57.377	1.829	240.815	41949	671	خارج الوادي
Total	207.117	106.598	4496.197	819560	11457	إجمالي الجمهورية

Source : Economic Affairs Sector.

المصدر : قطاع الشؤون الاقتصادية.

أولاً : المناحل البلدية

First : Baladi apiaries

Table ( 15 )

جدول ( ١٥ )

The Apiaries ( Baladi ) Year, 2019

المناحل البلدية عام ٢٠١٩

Number of beehives , apiaries and production of honey and wax

أعداد المناحل والخلايا و إنتاج العسل و الشمع

Governorates	غذاء ملكات النحل ( كجم ) Food of bees queen (K.G)	الإنتاج الفعلى لشمع عسل النحل ( طن ) Actual production for bees wax (ton)	الإنتاج الفعلى لعسل النحل ( طن ) Actual production for honey bees (ton)	عدد الخلايا البلدية Num. of beehives ( Baladi )	عدد المناحل البلدية Num. of Apiaries ( Baladi)	المحافظات
Alexandria	-	-	-	-	-	الأسكندرية
Behera	-	-	-	-	-	البحيرة
Gharbia	-	-	-	-	-	الغربية
Kafr El_sheikh	-	-	-	-	-	كفر الشيخ
Dakahlia	-	-	-	-	-	الدقهلية
Damietta	-	-	-	-	-	دمياط
Sharkia	-	-	-	-	-	الشرقية
Ismailia	-	-	-	-	-	الإسماعيلية
Port Said	-	-	-	-	-	بورسعيد
Suez	-	-	-	-	-	السويس
Menoufia	-	-	-	-	-	المنوفية
Kalyoubia	0	0.004	0.080	20	1	القليوبية
Cairo	-	-	-	-	-	القاهرة
Lower Egypt	0	0.004	0.080	20	1	الوجه البحري
Giza	0	0.465	1.765	515	11	الجيزة
Beni Suef	-	-	-	-	-	بني سويف
Fayoum	-	-	-	-	-	الفيوم
Menia	-	-	-	-	-	المنيا
Middle Egypt	0	0.465	1.765	515	11	مصر الوسطى
Assiut	-	-	-	-	-	أسيوط
Suhag	-	-	-	-	-	سوهاج
Qena	-	-	-	-	-	قنا
Luxor	-	-	-	-	-	الأقصر
Aswan	-	-	-	-	-	أسوان
Upper Egypt	0	0	0	0	0	مصر العليا
Matrouh	-	-	-	-	-	مطروح
Noubaria	-	-	-	-	-	النوبارية
North Sinai	-	-	-	-	-	شمال سيناء
South Sinai	0	0.100	1.200	350	8	جنوب سيناء
New Valley	-	-	-	-	-	الوادي الجديد
Red Sea	-	-	-	-	-	البحر الأحمر
Out of Valley	0	0.100	1.200	350	8	خارج الوادي
Total	0	0.569	3.045	885	20	إجمالي الجمهورية

Source :Economic Affairs Sector.

المصدر : قطاع الشؤون الاقتصادية.



ثانياً : المناحل الخشبية

Second: Wooden apiaries

Table ( 16 )

جدول ( ١٦ )

The apiaries Wooden Year, 2019

المناحل الخشبية عام ٢٠١٩

Number of beehives , apiaries and production of honey and wax

أعداد المناحل والخلايا وإنتاج العسل و الشمع

Governorates	غذاء ملكات النحل ( كجم ) Food of bees queen (K.G)	الإنتاج الفعلي لشمع عسل النحل ( طن ) Actual production for bees wax (ton)	الإنتاج الفعلي لعسل النحل ( طن ) Actual production for honey bees (ton)	عدد الخلايا الخشبية Num. of beehives ( Wooden )	عدد المناحل الخشبية Num. of Apiaries ( Wooden )	المحافظات
Alexandria	0.309	0.329	21.158	3696	67	الأسكندرية
Behera	0	7.805	411.379	75655	1110	البحيرة
Gharbia	0	52.073	555.885	109869	1519	الغربية
Kafr El_sheikh	10.7350	1.849	182.690	34766	509	كفر الشيخ
Dakahlia	0	4.045	219.000	46093	856	الدقهلية
Damietta	77.625	0.586	52.967	15525	235	دمياط
Sharkia	0	13.567	353	67834	1251	الشرقية
Ismailia	0	0	57.415	8428	289	الإسماعيلية
Port Said	0	0	0	0	0	بورسعيد
Suez	0	0	4.506	751	28	السويس
Menoufia	0	4.149	124.484	41494	764	المنوفية
Kalyoubia	0	4.325	108.125	21747	464	القليوبية
Cairo	0	0	0	0	0	القاهرة
Lower Egypt	88.669	88.728	2090.242	425858	7092	الوجه البحري
Giza	10.445	0.011	22.106	4075	125	الجيزة
Beni Suef	0	2.124	212.433	48534	468	بني سويف
Fayoum	0	0.306	500.008	83460	502	الفيوم
Menia	45.661	0.202	178.628	48138	618	المنيا
Middle Egypt	56.106	2.643	913.175	184207	1713	مصر الوسطى
Assiut	0	12.839	1027.144	128393	891	أسيوط
Suhag	0	0	92.908	16002	481	سوهاج
Qena	0	0	93.698	16847	435	قنا
Luxor	4.965	0	31.880	4965	136	الأقصر
Aswan	0	0	4.490	804	26	أسوان
Upper Egypt	5	12.928	1250.120	167011	1969	مصر العليا
Matrouh	0	0	0	0	0	مطروح
Noubaria	26.207	1.655	143.574	25026	418	النوبارية
North Sinai	28.750	0	1.671	462	84	شمال سيناء
South Sinai	2.420	0.074	2.000	370	7	جنوب سيناء
New Valley	0	0	92.370	15741	154	الوادي الجديد
Red Sea	0	0	0	0	0	البحر الأحمر
Out of Valley	57.377	1.729	239.615	41599	663	خارج الوادي
Total	207.117	106.029	4493.152	818675	11437	إجمالي الجمهورية

Source :Economic Affairs Sector.

المصدر : قطاع الشؤون الاقتصادية.

ثالثاً : الحرير

**Third : Silk**

Table ( 17 )

جدول ( ١٧ )

Silk Production at governorate level Year, 2019

إنتاج الحرير بمحافظات الجمهورية عام ٢٠١٩

Governorates	الحرير الخام	شرنقة دودة القز	علب البيض			المحافظات
	Raw silk	Silkworm cocoon	Cans silkworm egg			
	الكمية ( كيلوجرام )	الكمية ( كيلوجرام )	العدد			
Quantity (K.G.)	Quantity (K.G.)	Total الجملة	Export مستورد	Local محلى		
Alexandria	8.000	27.000	3	2.5	0.5	الأسكندرية
Behera	7.000	25.500	3	3	0	البحيرة
Gharbia	20.000	67.000	7.5	7.5	0	الغربية
Kafr El_sheikh	21.500	72.000	9	1	8	كفر الشيخ
Dakahlia	162.000	540.000	60	60	0	الدقهلية
Damietta	0	0	0	0	0	دمياط
Sharkia	3.500	12.000	1.5	1	0.5	الشرقية
Ismailia	2.500	7.500	1	1	0	الإسماعيلية
Port Said	5.500	18.000	2	2	0	بورسعيد
Suez	0	0	0	0	0	السويس
Menoufia	11.500	38.000	4.5	2.5	2	المنوفية
Kalyoubia	2.700	9.000	1	0	1	القليوبية
Cairo	7.900	26.400	3	2	1	القاهرة
Lower Egypt	252.1	842.4	95.5	82.5	13	الوجه البحري
Giza	9.500	31.500	4.5	3	1.5	الجيزة
Beni Suef	2.000	7.000	1.5	1.5	0	بني سويف
Fayoum	4.800	16.000	2	2	0	الفيوم
Menia	0	0	0	0	0	المنيا
Middle Egypt	16.3	54.5	8	6.5	1.5	اجمالي مصر الوسطى
Assiut	7.800	26.000	4.5	1.5	3	أسيوط
Suhag	11.000	37.000	5	2	3	سوهاج
Qena	22.500	75.000	10.5	5	5.5	قنا
Luxor	0	0	0	0	0	الأقصر
Aswan	0	0	0	0	0	اسوان
Upper Egypt	41.3	138	20	8.5	11.5	اجمالي مصر العليا
Matrouh	-	-	-	-	-	مطروح
Noubaria	-	-	-	-	-	النوبارية
North Sinai	-	-	-	-	-	شمال سيناء
South Sinai	-	-	-	-	-	جنوب سيناء
New valley	-	-	-	-	-	الوادي الجديد
Red Sea	-	-	-	-	-	البحر الأحمر
Out Side The Valley	0	0	0	0	0	جملة خارج الوادي
Total	310	1035	123.5	97.5	26	إجمالي الجمهورية

Source : Economic Affairs Sector.

المصدر : قطاع الشؤون الاقتصادية.

الفصل الثالث

مصانع

التصنيع الغذائي

Section 3

Factories of

Food manufacturing

Table ( 18 )

جدول ( ١٨ )

Food Manufacturing 2019

التصنيع الغذائي ٢٠١٩

Conserved milk

اللبن المحفوظ

Number of working factories, full capacity and actual production

أعداد المصانع العاملة والطاقة الكلية والإنتاج الفعلي

Governorates	الإنتاج الفعلي ( طن )	الطاقة الكلية ( طن )	عدد المصانع Number of factories	المحافظات
	Actual production (ton)	Full capacity (ton)		
	اللبن المحفوظ Conserved Milk	اللبن الخام Fresh Milk		
Alexandria	57978	178689	3	الأسكندرية
Behera	102	112	7	البحيرة
Gharbia	0	0	0	الغربية
Kafr El_sheikh	0	0	0	كفر الشيخ
Dakahlia	0	0	0	الدقهلية
Damietta	0	0	0	دمياط
Sharkia	584	751	4	الشرقية
Ismailia	0	0	0	الإسماعيلية
Port Said	0	0	0	بورسعيد
Suez	0	0	0	السويس
Menoufia	0	0	0	المنوفية
Kalyoubia	0	0	0	القليوبية
Cairo	0	0	0	القاهرة
<b>Lower Egypt</b>	<b>58664</b>	<b>179552</b>	<b>14</b>	<b>الوجه البحري</b>
Giza	66	84	8	الجيزة
Beni Suef	0	0	0	بني سويف
Fayoum	0	0	0	الفيوم
Menia	0	0	0	المنيا
<b>Middle Egypt</b>	<b>66</b>	<b>84</b>	<b>8</b>	<b>مصر الوسطي</b>
Assiut	0	0	0	أسيوط
Suhag	0	0	0	سوهاج
Qena	0	0	0	قنا
Luxor	0	0	0	الأقصر
Aswan	0	0	0	أسوان
<b>Upper Egypt</b>	<b>0</b>	<b>0</b>	<b>0</b>	<b>مصر العليا</b>
Matrouh	0	0	0	مطروح
Noubaria	70509	98300	3	النوبارية
North Sinai	0	0	0	شمال سيناء
South Sinai	0	0	0	جنوب سيناء
New Valley	0	0	0	الوادي الجديد
Red Sea	0	0	0	البحر الأحمر
<b>Out of Valley</b>	<b>70509</b>	<b>98300</b>	<b>3</b>	<b>خارج الوادي</b>
<b>Total</b>	<b>129239</b>	<b>277936</b>	<b>25</b>	<b>إجمالي الجمهورية</b>

Publisher : Economic Affairs Sector.

الناشر : قطاع الشؤون الاقتصادية.

Table ( 19 )

جدول ( ١٩ )

Food Manufacturing 2019

التصنيع الغذائي ٢٠١٩

White Cheese

الجبنة البيضاء

Number of working factories, full capacity and actual production

أعداد المصانع العاملة والطاقة الكلية والإنتاج الفعلي

Governorates	الإنتاج الفعلي ( طن )		الطاقة الكلية ( طن )		عدد المصانع Number of factories	المحافظات
	Actual production (ton)	اللبن	Full capacity (ton)	اللبن الخام		
	جبنة بيضاء White Cheese	Milk	جبنة بيضاء White Cheese	Fresh Milk		
Alexandria	16469	65876	28541	194603	20	الأسكندرية
Behera	11058	44232	12998	51208	117	البحيرة
Gharbia	2009	8642	9725	44309	81	الغربية
Kafr El_sheikh	4194	14889	5802	19866	76	كفر الشيخ
Dakahlia	15535	54373	17842	62447	305	الدقهلية
Damietta	17113	54059	28212	87267	85	دمياط
Sharkia	12839	51354	23337	93346	129	الشرقية
Ismailia	8	29	10	40	2	الإسماعيلية
Port Said	1523	5587	2000	8000	1	بورسعيد
Suez	0	0	0	0	0	السويس
Menoufia	1530	6121	2908	11632	39	المنوفية
Kalyoubia	12704	50819	20257	81029	16	القليوبية
Cairo	875	3130	980	3920	3	القاهرة
Lower Egypt	95856	359110	152612	657667	874	الوجه البحري
Giza	11418	45438	18732	74430	10	الجيزة
Beni Suef	215	860	305	1220	10	بني سويف
Fayoum	1145	3426	1742	5201	102	الفيوم
Menia	936	2808	1612	4836	92	المنيا
Middle Egypt	13714	52532	22391	85687	214	مصر الوسطى
Assiut	20	96	50	209	5	أسيوط
Suhag	52	205	462	2052	18	سوهاج
Qena	33	134	360	1440	1	قنا
Luxor	0	0	0	0	0	الأقصر
Aswan	4	12	8	18	3	أسوان
Upper Egypt	109	447	880	3718	27	مصر العليا
Matrouh	0	0	0	0	0	مطروح
Noubaria	919	3702	2435	9830	3	النوبارية
North Sinai	0	0	0	0	0	شمال سيناء
South Sinai	0	0	0	0	0	جنوب سيناء
New Valley	25	127	200	1000	7	الوادي الجديد
Red Sea	0	0	0	0	0	البحر الأحمر
Out of Valley	944	3829	2635	10830	10	خارج الوادي
Total	110624	415918	178517	757902	1125	إجمالي الجمهورية

## Yogurt

## الزبادى

Number of working factories, full capacity and actual production

أعداد المصانع العاملة والطاقة الكلية والإنتاج الفعلى

Governorates	الإنتاج الفعلى ( طن )		الطاقة الكلية ( طن )		عدد المصانع Number of factories	المحافظات
	الزبادى Yogurt	اللبن Milk	الزبادى Yogurt	اللبن الخام Fresh Milk		
Alexandria	14969	13489	16072	15552	4	الأسكندرية
Behera	175.000	173.000	195.000	193.000	10	البحيرة
Gharbia	317.000	293.450	395.500	372.500	8	الغربية
Kafr El_sheikh	0	0	0	0	0	كفر الشيخ
Dakahlia	0	0	0	0	0	الدقهلية
Damietta	0	0	0	0	0	دمياط
Sharkia	1439.600	1439.600	1799.740	1799.740	27	الشرقية
Ismailia	0	0	0	0	0	الإسماعيلية
Port Said	0	0	0	0	0	بورسعيد
Suez	0	0	0	0	0	السويس
Menoufia	0	0	0	0	0	المنوفية
Kalyoubia	36098	40109	45118	50131	5	القليوبية
Cairo	0	0	0	0	0	القاهرة
Lower Egypt	52999	55504.050	63580.140	68048.240	54	الوجه البحري
Giza	122.820	120.000	154.350	152	16	الجيزة
Beni Suef	0	0	0	0	0	بني سويف
Fayoum	0	0	0	0	0	الفيوم
Menia	0	0	0	0	0	المنيا
Middle Egypt	122.820	120.000	154.350	152.000	16	مصر الوسطى
Assiut	0	0	0	0	0	أسيوط
Suhag	0	0	0	0	0	سوهاج
Qena	0	0	0	0	0	قنا
Luxor	0	0	0	0	0	الأقصر
Aswan	0	0	0	0	0	أسوان
Upper Egypt	0	0	0	0	0	مصر العليا
Matrouh	0	0	0	0	0	مطروح
Noubaria	8084	8478	10278	10778	3	النوبارية
North Sinai	0	0	0	0	0	شمال سيناء
South Sinai	0	0	0	0	0	جنوب سيناء
New Valley	25.500	25.500	35.000	35.000	3	الوادي الجديد
Red Sea	0	0	0	0	0	البحر الأحمر
Out of Valley	8109.500	8503.500	10313.000	10813.000	6	خارج الوادى
Total	61231	64128	74047	79013	76	إجمالي الجمهورية



Table ( 21 )

جدول ( ٢١ )

Food Manufacturing 2019

التصنيع الغذائي ٢٠١٩

Oil

الزيوت

Number of working factories, full capacity and actual production

أعداد المصانع العاملة والطاقة الكلية والإنتاج الفعلي

Governorates	الإنتاج الفعلي ( طن ) Actual production (ton)	الطاقة الكلية ( طن ) Full capacity (ton)	عدد المصانع Number of factories	المحافظات
Alexandria	174635	207038	6	الأسكندرية
Behera	75405	100491	6	البحيرة
Gharbia	206807	251029	64	الغربية
Kafr El_sheikh	12966	18000	1	كفر الشيخ
Dakahlia	43235	60000	1	الدقهلية
Damietta	5795	61000	1	دمياط
Sharkia	26916	42253	42	الشرقية
Ismailia	1	156	1	الإسماعيلية
Port Said	0	0	0	بورسعيد
Suez	158192	362439	3	السويس
Menoufia	204600	264950	7	المنوفية
Kalyoubia	53330	57200	6	القليوبية
Cairo	250	500	1	القاهرة
Lower Egypt	962131	1425055	139	الوجه البحري
Giza	1683	2911	10	الجيزة
Beni Suef	0	0	0	بني سويف
Fayoum	292	603	2	الفيوم
Menia	4040	7160	3	المنيا
Middle Egypt	6015	10674	15	مصر الوسطى
Assiut	20238	25095	1	أسيوط
Suhag	33000	36000	1	سوهاج
Qena	12	30	1	قنا
Luxor	0	0	0	الأقصر
Aswan	0	0	0	أسوان
Upper Egypt	53250	61125	3	مصر العليا
Matrouh	441	1723	16	مطروح
Noubaria	10593	79980	5	النوبارية
North Sinai	465	46840	12	شمال سيناء
South Sinai	65	220	2	جنوب سيناء
New Valley	17	962	5	الوادي الجديد
Red Sea	0	0	0	البحر الأحمر
Out of Valley	11580	129725	40	خارج الوادي
Total	1032976	1626579	197	إجمالي الجمهورية

Table ( 22 )

جدول ( ٢٢ )

Food Manufacturing 2019

التصنيع الغذائي ٢٠١٩

Margarine

المسلي

Number of working factories, full capacity and actual production

أعداد المصانع العاملة والطاقة الكلية والإنتاج الفعلي

Governorates	الإنتاج الفعلي ( طن ) Actual production (ton)	الطاقة الكلية ( طن ) Full capacity (ton)	عدد المصانع Number of factories	المحافظات
Alexandria	700	2548	2	الأسكندرية
Behera	0	0	0	البحيرة
Gharbia	28513	53000	2	الغربية
Kafr El_sheikh	0	0	0	كفر الشيخ
Dakahlia	12	30000	1	الدقهلية
Damietta	120	170	2	دمياط
Sharkia	0	0	0	الشرقية
Ismailia	0	0	0	الإسماعيلية
Port Said	0	0	0	بورسعيد
Suez	298706	405768	3	السويس
Menoufia	0	0	0	المنوفية
Kalyoubia	650	2400	2	القليوبية
Cairo	0	0	0	القاهرة
Lower Egypt	328701	493886	12	الوجه البحري
Giza	0	0	0	الجيزة
Beni Suef	0	0	0	بني سويف
Fayoum	0	0	0	الفيوم
Menia	0	0	0	المنيا
Middle Egypt	0	0	0	مصر الوسطى
Assiut	0	0	0	أسيوط
Suhag	0	0	0	سوهاج
Qena	0	0	0	قنا
Luxor	0	0	0	الأقصر
Aswan	0	0	0	أسوان
Upper Egypt	0	0	0	مصر العليا
Matrouh	0	0	0	مطروح
Noubaria	0	0	0	النوبارية
North Sinai	0	0	0	شمال سيناء
South Sinai	0	0	0	جنوب سيناء
New Valley	0	0	0	الوادي الجديد
Red Sea	0	0	0	البحر الأحمر
Out of Valley	0	0	0	خارج الوادي
Total	328701	493886	12	إجمالي الجمهورية

Table ( 23 )

جدول ( ٢٣ )

Food Manufacturing 2019

التصنيع الغذائي ٢٠١٩

Pasta

المكرونة

Number of working factories, full capacity and actual production

أعداد المصانع العاملة والطاقة الكلية والإنتاج الفعلي

Governorates	الإنتاج الفعلي ( طن ) Actual production (ton)	الطاقة الكلية ( طن ) Full capacity (ton)	عدد المصانع Number of factories	المحافظات
Alexandria	24710	77780	8	الأسكندرية
Behera	5020	5964	5	البحيرة
Gharbia	14515	21712	28	الغربية
Kafr El_sheikh	7310	17700	5	كفر الشيخ
Dakahlia	45341	57284	9	الدقهلية
Damietta	20	30	1	دمياط
Sharkia	4460	11140	9	الشرقية
Ismailia	4350	21000	2	الإسماعيلية
Port Said	0	0	0	بورسعيد
Suez	0	0	0	السويس
Menoufia	110000	140000	1	المنوفية
Kalyoubia	11725	22350	9	القليوبية
Cairo	10800	14880	2	القاهرة
<b>Lower Egypt</b>	<b>238251</b>	<b>389840</b>	<b>79</b>	<b>الوجه البحري</b>
Giza	28385	39064	14	الجيزة
Beni Suef	0	0	0	بني سويف
Fayoum	2042	3425	3	الفيوم
Menia	990	1382	14	المنيا
<b>Middle Egypt</b>	<b>31417</b>	<b>43871</b>	<b>31</b>	<b>مصر الوسطى</b>
Assiut	2692	4460	5	أسيوط
Suhag	29100	31430	8	سوهاج
Qena	0	0	0	قنا
Luxor	0	0	0	الأقصر
Aswan	2400	7200	1	أسوان
<b>Upper Egypt</b>	<b>34192</b>	<b>43090</b>	<b>14</b>	<b>مصر العليا</b>
Matrouh	0	0	0	مطروح
Noubaria	0	0	0	النوبارية
North Sinai	0	0	0	شمال سيناء
South Sinai	0	0	0	جنوب سيناء
New Valley	0	0	0	الوادي الجديد
Red Sea	0	0	0	البحر الأحمر
Out of Valley	0	0	0	خارج الوادي
<b>Total</b>	<b>303860</b>	<b>476801</b>	<b>124</b>	<b>إجمالي الجمهورية</b>

Table ( 24 )

Food Manufacturing 2019

Cane sugar

Number of working factories, full capacity and actual production

جدول ( ٢٤ )

التصنيع الغذائي ٢٠١٩

سكر القصب

أعداد المصانع العاملة والطاقة الكلية والإنتاج الفعلي

Governorates	الإنتاج الفعلي سكر ( طن )	* معامل الاستخراج %	كفاءة التشغيل %	الكميات الموردة ( طن )	الطاقة الكلية قصب ( طن )	عدد المصانع	المحافظات
	Actual production sugar (ton)	Extraction coefficient %	Operating efficiency %	Quantity supplied (ton)	Full capacity cane (ton)	Number of factories	
Alexandria	-	-	-	-	-	-	الأسكندرية
Behera	-	-	-	-	-	-	البحيرة
Gharbia	-	-	-	-	-	-	الغربية
Kafr El_sheikh	-	-	-	-	-	-	كفر الشيخ
Dakahlia	-	-	-	-	-	-	الدقهلية
Damietta	-	-	-	-	-	-	دمياط
Sharkia	-	-	-	-	-	-	الشرقية
Ismailia	-	-	-	-	-	-	الإسماعيلية
Port Said	-	-	-	-	-	-	بورسعيد
Suez	-	-	-	-	-	-	السويس
Menoufia	-	-	-	-	-	-	المنوفية
Kalyoubia	-	-	-	-	-	-	القليوبية
Cairo	-	-	-	-	-	-	القاهرة
Lower Egypt	0	0	0	0	0	0	الوجه البحري
Giza	-	-	-	-	-	-	الجيزة
Beni Suef	-	-	-	-	-	-	بني سويف
Fayoum	-	-	-	-	-	-	الفيوم
Menia	43265.480	10.65	58.03	406218	700000	1	المنيا
Middle Egypt	43265	10.65	58.03	406218	700000	1	مصر الوسطى
Assiut	0	0	0	0	0	0	أسيوط
Suhag	56511.960	10.50	53.83	538235	1000000	1	سوهاج
Qena	388244.560	10.90	82.82	3561275	4300000	3	قنا
Luxor	128922.000	11.04	89.83	1167738	1300000	1	الأقصر
Aswan	313310.600	10.54	102.55	2973753	2900000	2	أسوان
Upper Egypt	886989.120	10.76	86.75	8241001	9500000	7	مصر العليا
Matrouh	-	-	-	-	-	-	مطروح
Noubaria	-	-	-	-	-	-	النوبارية
North Sinai	-	-	-	-	-	-	شمال سيناء
South Sinai	-	-	-	-	-	-	جنوب سيناء
New Valley	-	-	-	-	-	-	الوادي الجديد
Red Sea	-	-	-	-	-	-	البحر الأحمر
Out of Valley	0	0	0	0	0	0	خارج الوادي
Total	930255	10.76	84.78	8647219	10200000	8	إجمالي الجمهورية

\* معامل استخراج السكر تمثل كمية السكر لطن القصب المعصور .

الناشر : قطاع الشؤون الاقتصادية.

Table ( 25 )  
Food Manufacturing 2019  
Beet sugar

جدول ( ٢٥ )  
التصنيع الغذائي ٢٠١٩  
سكر البنجر

Number of working factories, full capacity and actual production

أعداد المصانع العاملة والطاقة الكلية والإنتاج الفعلي

Governorates	الإنتاج الفعلي سكر (طن) Actual production sugar (ton)	* معامل الاستخراج % Extraction coefficient %	كفاءة التشغيل % Operating efficiency %	البنجر المعصور (طن) Squeezed beet (ton)	الكميات الموردة (طن) Quantity supplied (ton)	الطاقة الكلية بنجر (طن) Full capacity beet (ton)	عدد المصانع Number of factories	المحافظات
Alexandria	-	-	-	-	-	-	-	الأسكندرية
Behera	-	-	-	-	-	-	-	البحيرة
Gharbia	-	-	-	-	-	-	-	الغربية
Kafr El_sheikh	291617	13.36	121.90	2031172	2133236	1750000	1	كفر الشيخ
Dakahlia	320899	14.51	133.91	2212224	2343457	1750000	1	الدقهلية
Damietta	-	-	-	-	-	-	-	دمياط
Sharkia	90000	14.84	42.56	606470	638457	1500000	1	الشرقية
Ismailia	-	-	-	-	-	-	-	الإسماعيلية
Port Said	-	-	-	-	-	-	-	بورسعيد
Suez	-	-	-	-	-	-	-	السويس
Menoufia	-	-	-	-	-	-	-	المنوفية
Kalyoubia	-	-	-	-	-	-	-	القليوبية
Cairo	-	-	-	-	-	-	-	القاهرة
Lower Egypt	702516	14.49	102.30	4849866	5115150	5000000	3	الوجه البحري
Giza	-	-	-	-	-	-	-	الجيزة
Beni Suef	-	-	-	-	-	-	-	بني سويف
Fayoum	199336	14.86	112.76	1340976	1409476	1250000	1	الفيوم
Menia	80505	14.37	108.00	560336	594206	550000	1	المنيا
Middle Egypt	279841	14.72	111.32	1901312	2003682	1800000	2	مصر الوسطى
Assiut	-	-	-	-	-	-	-	أسيوط
Suhag	-	-	-	-	-	-	-	سوهاج
Qena	-	-	-	-	-	-	-	قنا
Luxor	-	-	-	-	-	-	-	الأقصر
Aswan	-	-	-	-	-	-	-	أسوان
Upper Egypt	0	0	0	0	0	0	0	مصر العليا
Matrouh	-	-	-	-	-	-	-	مطروح
Noubaria	545913	14.95	128.66	3650382	3859905	3000000	3	النوبارية
North Sinai	-	-	-	-	-	-	-	شمال سيناء
South Sinai	-	-	-	-	-	-	-	جنوب سيناء
New Valley	-	-	-	-	-	-	-	الوادي الجديد
Red Sea	-	-	-	-	-	-	-	البحر الأحمر
Out of Valley	545913	14.95	128.66	3650382	3859905	3000000	3	خارج الوادي
Total	1528270	14.69	112.03	10401560	10978737	9800000	8	إجمالي الجمهورية

\* : معامل الاستخراج للسكر تمثل كمية السكر السكر (البللوري)  
الناشر : قطاع الشؤون الاقتصادية.

Table ( 26 )  
Food Manufacturing 2019  
Molasses

جدول ( ٢٦ )  
التصنيع الغذائي ٢٠١٩  
العسل الأسود

Number of working era machines, full capacity and actual production

أعداد العصات العاملة و الطاقة الكلية والإنتاج الفعلي

Governorates	الإنتاج الفعلي عسل ( طن )	* معامل الاستخراج %	كمية القصب المعصور ( طن )	عدد العصات	المحافظات
	Actual production molasses (ton)	Extraction coefficient %	Full capacity cane (ton)	Number of era machines	
Alexandria	-	-	-	-	الأسكندرية
Behera	-	-	-	-	البحيرة
Gharbia	-	-	-	-	الغربية
Kafr El sheikh	-	-	-	-	كفر الشيخ
Dakahlia	-	-	-	-	الدقهلية
Damietta	-	-	-	-	دمياط
Sharkia	-	-	-	-	الشرقية
Ismailia	-	-	-	-	الإسماعيلية
Port Said	-	-	-	-	بورسعيد
Suez	-	-	-	-	السويس
Menoufia	-	-	-	-	المنوفية
Kalyoubia	-	-	-	-	القليوبية
Cairo	-	-	-	-	القاهرة
Lower Egypt	0	0	0	0	الوجه البحري
Giza	-	-	-	-	الجيزة
Beni Suef	-	-	-	-	بني سويف
Fayoum	-	-	-	-	الفيوم
Menia	28755	10.65	270106	94	المنيا
Middle Egypt	28755	10.65	270106	94	مصر الوسطى
Assiut	-	-	-	-	أسيوط
Suhag	-	-	-	-	سوهاج
Qena	19253	8.49	226800	148	قنا
Luxor	-	-	-	-	الأقصر
Aswan	-	-	-	-	أسوان
Upper Egypt	19253	8.49	226800	148	مصر العليا
Matrouh	-	-	-	-	مطروح
Noubaria	-	-	-	-	النوبارية
North Sinai	-	-	-	-	شمال سيناء
South Sinai	-	-	-	-	جنوب سيناء
New Valley	-	-	-	-	الوادي الجديد
Red Sea	-	-	-	-	البحر الأحمر
Out of Valley	0	0	0	0	خارج الوادي
Total	48008	9.66	496906	242	إجمالي الجمهورية

\* : معامل الاستخراج تمثل كمية العسل المنتج لطن القصب المعصور  
الناشر : قطاع الشؤون الاقتصادية.

Table ( 27 )

Food Manufacturing 2019

Halva

جدول ( ٢٧ )

التصنيع الغذائي ٢٠١٩

الحلوة الطحينية

Number of working factories, full capacity and actual production

أعداد المصانع العاملة والطاقة الكلية والإنتاج الفعلي

Governorates	الإنتاج الفعلي ( طن ) Actual production (ton)	الطاقة الكلية ( طن ) Full capacity (ton)	عدد المصانع Number of factories	المحافظات
Alexandria	0	0	0	الأسكندرية
Behera	597	790	10	البحيرة
Gharbia	10569	18136	56	الغربية
Kafr El_sheikh	395	480	6	كفر الشيخ
Dakahlia	759	1036	2	الدقهلية
Damietta	950	1950	4	دمياط
Sharkia	1766	3100	18	الشرقية
Ismailia	105	155	2	الإسماعيلية
Port Said	0	0	0	بورسعيد
Suez	0	0	0	السويس
Menoufia	486	100480	7	المنوفية
Kalyoubia	1432	1840	16	القليوبية
Cairo	7842	10062	7	القاهرة
Lower Egypt	24901	138029	128	الوجه البحري
Giza	8388	10228	11	الجيزة
Beni Suef	260	320	1	بني سويف
Fayoum	147	400	2	الفيوم
Menia	1080	1625	10	المنيا
Middle Egypt	9875	23521	24	مصر الوسطى
Assiut	0	0	0	أسيوط
Suhag	85	164	8	سوهاج
Qena	0	0	0	قنا
Luxor	0	0	0	الأقصر
Aswan	0	0	0	أسوان
Upper Egypt	85	164	8	مصر العليا
Matrouh	0	0	0	مطروح
Noubaria	0	0	0	النوبارية
North Sinai	0	0	0	شمال سيناء
South Sinai	0	0	0	جنوب سيناء
New Valley	0	0	0	الوادي الجديد
Red Sea	0	0	0	البحر الأحمر
Out of Valley	0	0	0	خارج الوادي
Total	34862	161714	160	إجمالي الجمهورية

Table ( 28 )

جدول ( ٢٨ )

Food Manufacturing 2019

التصنيع الغذائي ٢٠١٩

Tomato sauce

صلصة الطماطم

Number of working factories, full capacity and actual production

أعداد المصانع العاملة والطاقة الكلية والإنتاج الفعلي

Governorates	الإنتاج الفعلي صلصة طماطم ( طن ) Actual production sauce (ton)	الطاقة الكلية طماطم ( طن ) Full capacity tomato (ton)	عدد المصانع Number of factories	المحافظات
Alexandria	12892	25485	3	الأسكندرية
Behera	80	480	3	البحيرة
Gharbia	0	0	0	الغربية
Kafr El_sheikh	0	0	0	كفر الشيخ
Dakahlia	1101	6330	1	الدقهلية
Damietta	2308	15000	1	دمياط
Sharkia	1455	8675	3	الشرقية
Ismailia	139	1039	1	الإسماعيلية
Port Said	0	0	0	بورسعيد
Suez	0	0	0	السويس
Menoufia	1614	11300	2	المنوفية
Kalyoubia	2385	16650	3	القليوبية
Cairo	0	0	0	القاهرة
Lower Egypt	21974	84959	17	الوجه البحري
Giza	3333	20000	1	الجيزة
Beni Suef	0	0	0	بني سويف
Fayoum	0	0	0	الفيوم
Menia	0	0	0	المنيا
Middle Egypt	3333	20000	1	مصر الوسطى
Assiut	0	0	0	أسيوط
Suhag	0	0	0	سوهاج
Qena	0	0	0	قنا
Luxor	0	0	0	الأقصر
Aswan	0	0	0	أسوان
Upper Egypt	0	0	0	مصر العليا
Matrouh	0	0	0	مطروح
Noubaria	0	0	0	النوبارية
North Sinai	0	0	0	شمال سيناء
South Sinai	0	0	0	جنوب سيناء
New Valley	0	0	0	الوادى الجديد
Red Sea	0	0	0	البحر الأحمر
Out of Valley	0	0	0	خارج الوادى
Total	25307	104959	18	إجمالي الجمهورية



Table ( 29 )

جدول ( ٢٩ )

Food Manufacturing 2019

التصنيع الغذائي ٢٠١٩

Juice

العصائر

Number of working factories, full capacity and actual production

أعداد المصانع العاملة و الطاقة الكلية والإنتاج الفعلي

Governorates	الإنتاج الفعلي ( طن ) Actual production (ton)	الطاقة الكلية ( طن ) Full capacity (ton)	عدد المصانع Number of factories	المحافظات
Alexandria	195584	531103	5	الأسكندرية
Behera	4325	4374	11	البحيرة
Gharbia	32	50	1	الغربية
Kafr El_sheikh	0	0	0	كفر الشيخ
Dakahlia	44664	50152	12	الدقهلية
Damietta	85	95	3	دمياط
Sharkia	2889	3640	5	الشرقية
Ismailia	530	2500	1	الإسماعيلية
Port Said	0	0	0	بورسعيد
Suez	0	0	0	السويس
Menoufia	13426	21355	5	المنوفية
Kalyoubia	7900	8250	3	القليوبية
Cairo	65	420	1	القاهرة
Lower Egypt	269500	621939	47	الوجه البحري
Giza	1325	2600	2	الجيزة
Beni Suef	0	0	0	بني سويف
Fayoum	240	450	2	الفيوم
Menia	0	0	0	المنيا
Middle Egypt	1565	3050	4	مصر الوسطى
Assiut	14	15	1	أسيوط
Suhag	0	0	0	سوهاج
Qena	0	0	0	قنا
Luxor	0	0	0	الأقصر
Aswan	4	5	2	أسوان
Upper Egypt	18	20	3	مصر العليا
Matrouh	0	0	0	مطروح
Noubaria	198202	290000	2	النوبارية
North Sinai	0	0	0	شمال سيناء
South Sinai	0	0	0	جنوب سيناء
New Valley	120	200	1	الوادي الجديد
Red Sea	0	0	0	البحر الأحمر
Out of Valley	198322	290200	3	خارج الوادي
Total	469405	915209	57	إجمالي الجمهورية

Table ( 30 )

جدول ( ٣٠ )

Food Manufacturing 2019

التصنيع الغذائي ٢٠١٩

Jam

المربات

Number of working factories, full capacity and actual production

أعداد المصانع العاملة والطاقة الكلية والإنتاج الفعلي

Governorates	الإنتاج الفعلي ( طن ) Actual production (ton)	الطاقة الكلية ( طن ) Full capacity (ton)	عدد المصانع Number of factories	المحافظات
Alexandria	12050	22920	3	الأسكندرية
Behera	533	577	7	البحيرة
Gharbia	44	60	2	الغربية
Kafr El_sheikh	0	0	0	كفر الشيخ
Dakahlia	7674	7976	4	الدقهلية
Damietta	150	200	1	دمياط
Sharkia	747	9516	2	الشرقية
Ismailia	0	0	0	الإسماعيلية
Port Said	0	0	0	بورسعيد
Suez	0	0	0	السويس
Menoufia	77	184	3	المنوفية
Kalyoubia	1250	2050	3	القليوبية
Cairo	110	250	1	القاهرة
Lower Egypt	22634	43733	26	الوجه البحري
Giza	1700	3000	1	الجيزة
Beni Suef	0	0	0	بني سويف
Fayoum	2	55	2	الفيوم
Menia	0	0	0	المنيا
Middle Egypt	1702	3055	3	مصر الوسطى
Assiut	0	0	0	أسيوط
Suhag	0	0	0	سوهاج
Qena	0	0	0	قنا
Luxor	0	0	0	الأقصر
Aswan	3	5	2	أسوان
Upper Egypt	3	5	2	مصر العليا
Matrouh	0	0	0	مطروح
Noubaria	0	0	0	النوبارية
North Sinai	0	0	0	شمال سيناء
South Sinai	0	0	0	جنوب سيناء
New Valley	0	0	0	الوادي الجديد
Red Sea	0	0	0	البحر الأحمر
Out of Valley	0	0	0	خارج الوادي
Total	24339	46793	31	إجمالي الجمهورية

Table ( 31 )

جدول ( ٣١ )

Food Manufacturing 2019

التصنيع الغذائي ٢٠١٩

Syrup

الشربات

Number of working factories, full capacity and actual production

أعداد المصانع العاملة والطاقة الكلية والإنتاج الفعلي

Governorates	الإنتاج الفعلي ( طن ) Actual production (ton)	الطاقة الكلية ( طن ) Full capacity (ton)	عدد المصانع Number of factories	المحافظات
Alexandria	162	378	2	الأسكندرية
Behera	396	445	5	البحيرة
Gharbia	23	40	2	الغربية
Kafr El_sheikh	0	0	0	كفر الشيخ
Dakahlia	0	0	0	الدقهلية
Damietta	0	0	0	دمياط
Sharkia	0	0	0	الشرقية
Ismailia	0	0	0	الإسماعيلية
Port Said	0	0	0	بورسعيد
Suez	0	0	0	السويس
Menoufia	0	0	0	المنوفية
Kalyoubia	4500	5000	1	القليوبية
Cairo	75	420	1	القاهرة
Lower Egypt	5156	6283	11	الوجه البحري
Giza	0	0	0	الجيزة
Beni Suef	0	0	0	بني سويف
Fayoum	0	0	0	الفيوم
Menia	0	0	0	المنيا
Middle Egypt	0	0	0	مصر الوسطى
Assiut	0	0	0	أسيوط
Suhag	0	0	0	سوهاج
Qena	0	0	0	قنا
Luxor	0	0	0	الأقصر
Aswan	1	1	1	أسوان
Upper Egypt	1	1	1	مصر العليا
Matrouh	0	0	0	مطروح
Noubaria	0	0	0	النوبارية
North Sinai	0	0	0	شمال سيناء
South Sinai	0	0	0	جنوب سيناء
New Valley	0	0	0	الوادي الجديد
Red Sea	0	0	0	البحر الأحمر
Out of Valley	0	0	0	خارج الوادي
Total	5157	6284	12	إجمالي الجمهورية

Table ( 32 )

جدول ( ٣٢ )

Food Manufacturing 2019

التصنيع الغذائي ٢٠١٩

Smoked Fish

الأسماك المدخنة

Number of working factories, full capacity and actual production

أعداد المصانع العاملة والطاقة الكلية والإنتاج الفعلي

Governorates	الإنتاج الفعلي ( طن ) Actual production (ton)	الطاقة الكلية ( طن ) Full capacity (ton)	عدد المصانع Number of factories	المحافظات
Alexandria	0	0	0	الأسكندرية
Behera	225	312	2	البحيرة
Gharbia	818	5910	56	الغربية
Kafr El_sheikh	390	620	3	كفر الشيخ
Dakahlia	35	50	1	الدقهلية
Damietta	200	400	1	دمياط
Sharkia	691	995	13	الشرقية
Ismailia	0	0	0	الإسماعيلية
Port Said	0	0	0	بورسعيد
Suez	0	0	0	السويس
Menoufia	9	13	1	المنوفية
Kalyoubia	0	0	0	القليوبية
Cairo	0	0	0	القاهرة
<b>Lower Egypt</b>	<b>2368</b>	<b>8299</b>	<b>77</b>	<b>الوجه البحري</b>
Giza	325	350	1	الجيزة
Beni Suef	0	0	0	بني سويف
Fayoum	0	0	0	الفيوم
Menia	0	0	0	المنيا
<b>Middle Egypt</b>	<b>325</b>	<b>350</b>	<b>1</b>	<b>مصر الوسطى</b>
Assiut	0	0	0	أسيوط
Suhag	0	0	0	سوهاج
Qena	0	0	0	قنا
Luxor	0	0	0	الأقصر
Aswan	0	0	0	أسوان
<b>Upper Egypt</b>	<b>0</b>	<b>0</b>	<b>0</b>	<b>مصر العليا</b>
Matrouh	0	0	0	مطروح
Noubaria	0	0	0	النوبارية
North Sinai	0	0	0	شمال سيناء
South Sinai	0	0	0	جنوب سيناء
New Valley	0	0	0	الوادي الجديد
Red Sea	0	0	0	البحر الأحمر
Out of Valley	0	0	0	خارج الوادي
<b>Total</b>	<b>2693</b>	<b>8649</b>	<b>78</b>	<b>إجمالي الجمهورية</b>

Table ( 33 )

جدول ( ٣٣ )

Food Manufacturing 2019

التصنيع الغذائي ٢٠١٩

Salined Fish

الأسماك المملحة

Number of working factories, full capacity and actual production

أعداد المصانع العاملة والطاقة الكلية والإنتاج الفعلي

Governorates	الإنتاج الفعلي ( طن ) Actual production (ton)	الطاقة الكلية ( طن ) Full capacity (ton)	عدد المصانع Number of factories	المحافظات
Alexandria	0	0	0	الأسكندرية
Behera	43.300	51.500	11	البحيرة
Gharbia	261	404	38	الغربية
Kafr El_sheikh	596	771.500	43	كفر الشيخ
Dakahlia	35	50	1	الدقهلية
Damietta	950	1200	1	دمياط
Sharkia	635	770	13	الشرقية
Ismailia	0	0	0	الإسماعيلية
Port Said	0	0	0	بورسعيد
Suez	0	0	0	السويس
Menoufia	0	0	0	المنوفية
Kalyoubia	0	0	0	القليوبية
Cairo	0	0	0	القاهرة
<b>Lower Egypt</b>	<b>2520</b>	<b>3247</b>	<b>107</b>	<b>الوجه البحري</b>
Giza	0	0	0	الجيزة
Beni Suef	0	0	0	بني سويف
Fayoum	0	0	0	الفيوم
Menia	0	0	0	المنيا
<b>Middle Egypt</b>	<b>0</b>	<b>0</b>	<b>0</b>	<b>مصر الوسطى</b>
Assiut	0	0	0	أسيوط
Suhag	0	0	0	سوهاج
Qena	0	0	0	قنا
Luxor	0	0	0	الأقصر
Aswan	21213	26525	9	أسوان
<b>Upper Egypt</b>	<b>21213</b>	<b>26525</b>	<b>9</b>	<b>مصر العليا</b>
Matrouh	0	0	0	مطروح
Noubaria	0	0	0	النوبارية
North Sinai	0	0	0	شمال سيناء
South Sinai	0	0	0	جنوب سيناء
New Valley	0	0	0	الوادي الجديد
Red Sea	0	0	0	البحر الأحمر
Out of Valley	0	0	0	خارج الوادي
<b>Total</b>	<b>23733</b>	<b>29772</b>	<b>116</b>	<b>إجمالي الجمهورية</b>

Table ( 34 )

جدول ( ٣٤ )

Food Manufacturing 2019

التصنيع الغذائي ٢٠١٩

Canned Fish

الأسماك المعلبة

Number of working factories, full capacity and actual production

أعداد المصانع العاملة والطاقة الكلية والإنتاج الفعلي

Governorates	الإنتاج الفعلي ( طن ) Actual production (ton)	الطاقة الكلية ( طن ) Full capacity (ton)	عدد المصانع Number of factories	المحافظات
Alexandria	25.500	130	1	الأسكندرية
Behera	0	0	0	البحيرة
Gharbia	0	0	0	الغربية
Kafr El_sheikh	0	0	0	كفر الشيخ
Dakahlia	0	0	0	الدقهلية
Damietta	900	1200	1	دمياط
Sharkia	0	0	0	الشرقية
Ismailia	675	1500	1	الإسماعيلية
Port Said	0	0	0	بورسعيد
Suez	0	0	0	السويس
Menoufia	0	0	0	المنوفية
Kalyoubia	0	0	0	القليوبية
Cairo	0	0	0	القاهرة
Lower Egypt	1601	2830	3	الوجه البحري
Giza	0	0	0	الجيزة
Beni Suef	0	0	0	بنى سويف
Fayoum	0	0	0	الفيوم
Menia	0	0	0	المنيا
Middle Egypt	0	0	0	مصر الوسطى
Assiut	0	0	0	أسيوط
Suhag	0	0	0	سوهاج
Qena	0	0	0	قنا
Luxor	0	0	0	الأقصر
Aswan	0	0	0	أسوان
Upper Egypt	0	0	0	مصر العليا
Matrouh	0	0	0	مطروح
Noubaria	0	0	0	النوبارية
North Sinai	0	0	0	شمال سيناء
South Sinai	0	0	0	جنوب سيناء
New Valley	0	0	0	الوادي الجديد
Red Sea	0	0	0	البحر الأحمر
Out of Valley	0	0	0	خارج الوادي
Total	1601	2830	3	إجمالي الجمهورية

Table ( 35 )

جدول ( ٣٥ )

Food Manufacturing 2019

التصنيع الغذائي ٢٠١٩

Vegetables Drying

تجفيف الخضار

Number of working factories, full capacity and actual production

أعداد المصانع العاملة والطاقة الكلية والإنتاج الفعلي

Governorates	الإنتاج الفعلي ( طن ) Actual production (ton)	الطاقة الكلية ( طن ) Full capacity (ton)	عدد المصانع Number of factories	المحافظات
Alexandria	0	0	0	الأسكندرية
Behera	0	0	0	البحيرة
Gharbia	0	0	0	الغربية
Kafr El_sheikh	0	0	0	كفر الشيخ
Dakahlia	0	0	0	الدقهلية
Damietta	0	0	0	دمياط
Sharkia	0	0	0	الشرقية
Ismailia	0	0	0	الإسماعيلية
Port Said	0	0	0	بورسعيد
Suez	0	0	0	السويس
Menoufia	142	150	1	المنوفية
Kalyoubia	280	350	1	القليوبية
Cairo	0	0	0	القاهرة
<b>Lower Egypt</b>	<b>422</b>	<b>500</b>	<b>2</b>	<b>الوجه البحري</b>
Giza	0	0	0	الجيزة
Beni Suef	9900	14100	3	بني سويف
Fayoum	2885	35150	2	الفيوم
Menia	6200	7500	3	المنيا
<b>Middle Egypt</b>	<b>18985</b>	<b>56750</b>	<b>8</b>	<b>مصر الوسطى</b>
Assiut	0	0	0	أسيوط
Suhag	0	0	0	سوهاج
Qena	0	0	0	قنا
Luxor	0	0	0	الأقصر
Aswan	0	0	0	أسوان
<b>Upper Egypt</b>	<b>0</b>	<b>0</b>	<b>0</b>	<b>مصر العليا</b>
Matrouh	0	0	0	مطروح
Noubaria	0	0	0	النوبارية
North Sinai	0	0	0	شمال سيناء
South Sinai	0	0	0	جنوب سيناء
New Valley	0	0	0	الوادي الجديد
Red Sea	0	0	0	البحر الأحمر
<b>Out of Valley</b>	<b>0</b>	<b>0</b>	<b>0</b>	<b>خارج الوادي</b>
<b>Total</b>	<b>19407</b>	<b>57250</b>	<b>10</b>	<b>إجمالي الجمهورية</b>

Table ( 36 )

جدول ( ٣٦ )

Food Manufacturing 2019

التصنيع الغذائي ٢٠١٩

Fruits Drying

تجفيف الفاكهة

Number of working factories, full capacity and actual production

أعداد المصانع العاملة والطاقة الكلية والإنتاج الفعلي

Governorates	الإنتاج الفعلي ( طن ) Actual production (ton)	الطاقة الكلية ( طن ) Full capacity (ton)	عدد المصانع Number of factories	المحافظات
Alexandria	0	0	0	الأسكندرية
Behera	69000	74000	2	البحيرة
Gharbia	106	182	6	الغربية
Kafr El_sheikh	0	0	0	كفر الشيخ
Dakahlia	0	0	0	الدقهلية
Damietta	0	0	0	دمياط
Sharkia	0	0	0	الشرقية
Ismailia	0	0	0	الإسماعيلية
Port Said	0	0	0	بورسعيد
Suez	0	0	0	السويس
Menoufia	0	0	0	المنوفية
Kalyoubia	280	350	1	القليوبية
Cairo	0	0	0	القاهرة
<b>Lower Egypt</b>	<b>69386</b>	<b>74532</b>	<b>9</b>	<b>الوجه البحري</b>
Giza	24994	37815	22	الجيزة
Beni Suef	0	0	0	بني سويف
Fayoum	0	0	0	الفيوم
Menia	55	70	1	المنيا
<b>Middle Egypt</b>	<b>25049</b>	<b>37885</b>	<b>23</b>	<b>مصر الوسطى</b>
Assiut	0	0	0	أسيوط
Suhag	0	0	0	سوهاج
Qena	0	0	0	قنا
Luxor	0	0	0	الأقصر
Aswan	0	0	0	أسوان
<b>Upper Egypt</b>	<b>0</b>	<b>0</b>	<b>0</b>	<b>مصر العليا</b>
Matrouh	0	0	0	مطروح
Noubaria	0	0	0	النوبارية
North Sinai	0	0	0	شمال سيناء
South Sinai	0	0	0	جنوب سيناء
New Valley	0	0	0	الوادي الجديد
Red Sea	0	0	0	البحر الأحمر
Out of Valley	0	0	0	خارج الوادي
<b>Total</b>	<b>94435</b>	<b>112417</b>	<b>32</b>	<b>إجمالي الجمهورية</b>



Table( 37 )

جدول ( ٣٧ )

Food Manufacturing 2019

التصنيع الغذائي ٢٠١٩

Pickles

المخللات

Number of working factories, full capacity and actual production

أعداد المصانع العاملة والطاقة الكلية والإنتاج الفعلي

Governorates	الإنتاج الفعلي ( طن ) Actual production (ton)	الطاقة الكلية ( طن ) Full capacity (ton)	عدد المصانع Number of factories	المحافظات
Alexandria	0	0	0	الأسكندرية
Behera	697	839	12	البحيرة
Gharbia	4084	6605	70	الغربية
Kafr El_sheikh	0	0	0	كفر الشيخ
Dakahlia	1537	1709	33	الدقهلية
Damietta	300	530	2	دمياط
Sharkia	12411	18936	36	الشرقية
Ismailia	0	0	0	الإسماعيلية
Port Said	0	0	0	بورسعيد
Suez	0	0	0	السويس
Menoufia	107	120	5	المنوفية
Kalyoubia	2697	3285	14	القليوبية
Cairo	412	683	6	القاهرة
Lower Egypt	22245	32707	178	الوجه البحري
Giza	2	3	1	الجيزة
Beni Suef	0	0	0	بني سويف
Fayoum	1656	6261	16	الفيوم
Menia	0	0	0	المنيا
Middle Egypt	1658	6264	17	مصر الوسطى
Assiut	750	3800	3	أسيوط
Suhag	0	0	0	سوهاج
Qena	0	0	0	قنا
Luxor	0	0	0	الأقصر
Aswan	65	93	12	أسوان
Upper Egypt	815	3893	15	مصر العليا
Matrouh	7	7	1	مطروح
Noubaria	1590	1640	2	النوبارية
North Sinai	0	0	0	شمال سيناء
South Sinai	0	0	0	جنوب سيناء
New Valley	0	0	0	الوادي الجديد
Red Sea	0	0	0	البحر الأحمر
Out of Valley	1597	1647	3	خارج الوادي
Total	26314	44511	213	إجمالي الجمهورية



الفصل الرابع  
الخدمات التسويقية

Section 4

Marketing services



# التبريد والتجميد

Refrigeration and freezing

Table( 38)

جدول ( ٣٨ )

Marketing Services 2019

الخدمات التسويقية ٢٠١٩

Refrigerate and freezing

التبريد و التجميد

Number of working refrigerators, full capacity and actual storage

أعداد الثلاجات العاملة والطاقة التخزينية و التخزين الفعلى

Governorates	التخزين الفعلى للتبريد و التجميد ( طن / سنة ) Actual storage for refrigerate and freezing (ton / year )	الطاقة التخزينية للتبريد والتجميد ( طن ) Full capacity storage for refrigerate and freezing (ton)	عدد ثلاجات التبريد و التجميد Number of refrigerator and freezing	المحافظات
Alexandria	319759	2757644	178	الأسكندرية
Behera	246293	134110	322	البحيرة
Gharbia	63131	84358	246	الغربية
Kafr El_sheikh	6671	33538	35	كفر الشيخ
Dakahlia	183866	99645	178	الدقهلية
Damietta	27530	52380	28	دمياط
Sharkia	122811	45621	148	الشرقية
Ismailia	42881	60279	15	الإسماعيلية
Port Said	9226	10350	2	بورسعيد
Suez	463	612	13	السويس
Menoufia	204907	315023	211	المنوفية
Kalyoubia	275001	90414	109	القليوبية
Cairo	738567	1526774	411	القاهرة
Lower Egypt	2241106	5210749	1896	الوجه البحري
Giza	43634	87155	81	الجيزة
Beni Suef	4237	4246	11	بني سويف
Fayoum	366	220	16	الفيوم
Menia	90473	60825	55	المنيا
Middle Egypt	138710	152446	163	مصر الوسطى
Assiut	2690	7799	12	أسيوط
Suhag	6055	9060	8	سوهاج
Qena	2910	829	8	قنا
Luxor	11334	5518	142	الأقصر
Aswan	2843	3172	28	أسوان
Upper Egypt	25832	26378	198	مصر العليا
Matrouh	2995	6190	14	مطروح
Noubaria	38952	124898	16	النوبارية
North Sinai	420	3800	8	شمال سيناء
South Sinai	1133	314	38	جنوب سيناء
New Valley	14494	24500	36	الوادي الجديد
Red Sea	100050	668	13	البحر الأحمر
Out of Valley	158044	160370	125	خارج الوادى
Total	2563692	5549943	2382	إجمالي الجمهورية

أولاً : التبريد

First : Refrigerating

Table( 39 )

جدول ( ٣٩ )

Marketing Services 2019

الخدمات التسويقية ٢٠١٩

Refrigerating

التبريد

Number of working refrigerators, full capacity and actual storage

أعداد الثلاجات العاملة والطاقة التخزينية و التخزين الفعلى

Governorates	التخزين الفعلى ( طن / سنة ) Actual storage (ton / year)	الطاقة التخزينية (طن) Full capacity storage (ton )	عدد الثلاجات Number of refrigerators	المحافظات
Alexandria	197364	1574325	123	الأسكندرية
Behera	195979	113667	290	البحيرة
Gharbia	58316	77079	215	الغربية
Kafr El_sheikh	5297	31963	24	كفر الشيخ
Dakahlia	173161	93501	173	الدقهلية
Damietta	15330	29330	22	دمياط
Sharkia	69161	17081	63	الشرقية
Ismailia	13031	21807	11	الإسماعيلية
Port Said	9226	10350	2	بورسعيد
Suez	0	0	0	السويس
Menoufia	72855	138950	147	المنوفية
Kalyoubia	47061	62746	46	القليوبية
Cairo	92809	13599	42	القاهرة
Lower Egypt	949590	2184397	1158	الوجه البحري
Giza	28359	57703	70	الجيزة
Beni Suef	3270	3134	3	بني سويف
Fayoum	366	220	16	الفيوم
Menia	66100	40650	25	المنيا
Middle Egypt	98095	101707	114	مصر الوسطى
Assiut	1330	3699	8	أسيوط
Suhag	0	0	0	سوهاج
Qena	0	0	0	قنا
Luxor	4072	2045	51	الأقصر
Aswan	694	855	16	أسوان
Upper Egypt	6096	6599	75	مصر العليا
Matrouh	2995	6190	14	مطروح
Noubaria	38952	124898	16	النوبارية
North Sinai	2	6	1	شمال سيناء
South Sinai	329	85	13	جنوب سيناء
New Valley	13000	21000	16	الوادي الجديد
Red Sea	58000	424	7	البحر الأحمر
Out of Valley	113278	152603	67	خارج الوادي
Total	1167059	2445306	1414	إجمالي الجمهورية

ثانياً : التجميد

Second : Freezing

Table( 40 )

جدول ( ٤٠ )

Marketing Services 2019

الخدمات التسويقية ٢٠١٩

Freezing

التجميد

Number of working refrigerators, full capacity and actual storage

أعداد الثلاجات العاملة والطاقة التخزينية و التخزين الفعلي

Governorates	التخزين الفعلي ( طن / سنة ) Actual storage (ton / year)	الطاقة التخزينية (طن) Full capacity storage (ton )	عدد الثلاجات Number of refrigerators	المحافظات
Alexandria	122395	1183319	55	الأسكندرية
Behera	50314	20443	32	البحيرة
Gharbia	4815	7279	31	الغربية
Kafr El_sheikh	1374	1575	11	كفر الشيخ
Dakahlia	10705	6144	5	الدقهلية
Damietta	12200	23050	6	دمياط
Sharkia	53650	28541	85	الشرقية
Ismailia	29850	38472	4	الإسماعيلية
Port Said	0	0	0	بورسعيد
Suez	0	0	0	السويس
Menoufia	463	612	13	المنوفية
Kalyoubia	132052	176073	64	القليوبية
Cairo	227940	27668	63	القاهرة
Lower Egypt	645758	1513176	369	الوجه البحري
Giza	15275	29453	11	الجيزة
Beni Suef	967	1112	8	بني سويف
Fayoum	0	0	0	الفيوم
Menia	24373	20175	30	المنيا
Middle Egypt	40615	50740	49	مصر الوسطى
Assiut	1360	4100	4	أسيوط
Suhag	6055	9060	8	سوهاج
Qena	2910	829	8	قنا
Luxor	7262	3473	91	الأقصر
Aswan	2149	2317	12	أسوان
Upper Egypt	19736	19779	123	مصر العليا
Matrouh	0	0	0	مطروح
Noubaria	0	0	0	النوبارية
North Sinai	418	3794	7	شمال سيناء
South Sinai	804	229	25	جنوب سيناء
New Valley	1494	3500	20	الوادي الجديد
Red Sea	42050	244	6	البحر الأحمر
Out of Valley	44348	7767	58	خارج الوادي
Total	750457	1591461	599	إجمالي الجمهورية



ثالثاً : محطات الفرز والتعبئة

Third : Sorting and packaging stations

Table ( 41 )

Marketing Services 2019

Sorting and Packaging stations

Number of working stations, full capacity and actual production

جدول ( ٤١ )

الخدمات التسويقية ٢٠١٩

محطات الفرز و التعبئة

أعداد المحطات العاملة و الطاقة الكلية والإنتاج الفعلي

Governorates	الكميات الفعلية ( طن ) Actual quantity (ton)	الطاقة الكلية ( طن ) Full capacity (ton)	عدد المحطات Number of stations	المحافظات
Alexandria	30296	44686	1	الأسكندرية
Behera	313880	436555	80	البحيرة
Gharbia	235400	330250	26	الغربية
Kafr El_sheikh	295330	351620	16	كفر الشيخ
Dakahlia	16313	27000	3	الدقهلية
Damietta	0	0	0	دمياط
Sharkia	8159.9	15691	14	الشرقية
Ismailia	16886	25250	11	الإسماعيلية
Port Said	0	0	0	بورسعيد
Suez	0	0	0	السويس
Menoufia	194350	246400	18	المنوفية
Kalyoubia	347318	430542.0	14	القليوبية
Cairo	725	915	5	القاهرة
Lower Egypt	1458658	1908909	188	الوجه البحري
Giza	55000	80050	13	الجيزة
Beni Suef	0	0	0	بني سويف
Fayoum	0	0	0	الفيوم
Menia	97	127	26	المنيا
Middle Egypt	55097	80177	39	مصر الوسطى
Assiut	0	0	0	أسيوط
Suhag	0	0	0	سوهاج
Qena	0	0	0	قنا
Luxor	522	2024	2	الأقصر
Aswan	165250	746618	32	أسوان
Upper Egypt	165772	748642	34	مصر العليا
Matrouh	3190	5130	10	مطروح
Noubaria	183878	305600	16	النوبارية
North Sinai	0	0	0	شمال سيناء
South Sinai	0	0	0	جنوب سيناء
New Valley	167	8000	4	الوادي الجديد
Red Sea	0	0	0	البحر الأحمر
Out of Valley	187235	318730	30	خارج الوادي
Total	1866762	3056458	291	إجمالي الجمهورية

## Index

Table	Contains	Page
28	Tomato sauce - Number of working factories, full capacity and actual production	37
29	Juice - Number of working factories, full capacity and actual production	38
30	Jam - Number of working factories, full capacity and actual production	39
31	Syrup - Number of working factories, full capacity and actual production	40
32	Smoked Fish - Number of working factories, full capacity and actual production	41
33	Salined Fish - Number of working factories, full capacity and actual production	42
34	Canned Fish - Number of working factories, full capacity and actual production	43
35	Drying Vegetables - Number of working factories, full capacity and actual production	44
36	Fruits drying - Number of working factories, full capacity and actual production	45
37	Pickles - Number of working factories, full capacity and actual production	46
<b>Section 4 : Marketing Services</b>		
<b>Refrigeration And Freezing</b>		
38	Number of working refrigerators, full capacity and actual storage	49
<b>First : Refrigerating</b>		
39	Number of working refrigerators, full capacity and actual storage	51
<b>Second : Freezing</b>		
40	Number of working refrigerators, full capacity and actual storage	53
<b>Third : Sorting And Packaging Stations</b>		

## Index

Table	Contains	Page
	<b><i>Section 2 : Insects Production</i></b>	
	<b><i>Baladi and Wooden Apiaries</i></b>	
14	Number of beehives , apiaries and production of honey and wax	19
	<b><i>First : Baladi Apiaries</i></b>	
15	Number of beehives , apiaries and production of honey and wax	21
	<b><i>Second : Wooden Apiaries</i></b>	
16	Number of beehives , apiaries and production of honey and wax	23
	<b><i>Third : Silk</i></b>	
17	Silk Production at governorate level	25
	<b><i>Section 3 :Factories of Food Manufacturing</i></b>	
18	Conserved milk - Number of working factories, full capacity and actual production	27
19	White cheese - Number of working factories, full capacity and actual production	28
20	Yogurt - Number of working factories, full capacity and actual production	29
21	Oil - Number of working factories, full capacity and actual production	30
22	Margarine - Number of working factories, full capacity and actual production	31
23	Pasta - Number of working factories, full capacity and actual production	32
24	Cane sugar - Number of working factories, full capacity and actual production	33
25	Beet sugar - Number of working factories, full capacity and actual production	34
26	Molasses - Number of working era machines, full capacity and actual production	35
27	Halava - Number of working factories, full capacity and actual production	36

## Index

Table	Contains	Page
1	Totals fish production, insects and food manufacturing	2
2	The amount of change and percentage in fish production totals, insects and food manufacturing years, 2018 - 2019	3
<b><i>Section 1 : Fish production</i></b>		
3	Fish production and marine animals distributed according to catch regions	5
4	Fish production according to categories	6
5	Fish production from capture fisheries according to natural source regions	7
6	Fish production from aquaculture in the governorates	8
7	Fish production of different types according to natural resources	9
8	Fish production from aquaculture according to different resources	11
9	Production and fish farms area of governmental and private	12
10	Production of aquaculture from floating cages and intensive aquaculture and In-Pond Raceway System (IPRS)	13
11	Hatcheries production of fish fingerlings according to regions	14
12	Hatchery production of fish fingerlings by fish group	15
13	production of wildfry collection centers according to regions	16

## *Introduction*

\*\*\*

Data and agricultural statistics is gaining particularly important in light of the economic variables and the international successive, which makes it very important to make accurately calculations in all stages of policy agricultural and development of plans and decision-making the data and agricultural statistics is conder a tool to portray reality and predict values economic variables in the future, especially those stage contemporary reality economy.

Therefore the sector of Economic Affairs, Ministry of Agriculture and Land Reclamation to issue this volume statistics fish production, insecticide and food-manufacturing in 2019 and this Bulletin includes great data and statistics about fish production, production apiaries of honey and wax, silk production and food manufacturing diversified ( Conserved milk - White cheese - Oil - Margarine — Sugar - Molasses - Pasta ..... Drying fruits and vegetables ) as well as data and statistics about marketing services of refrigerating, freezing and storage capacity, sorting and packing and production capacity of fruit and vegetable crops.

The sector hopes that contribute this Bulletin in meeting the needs of researchers , Scholers and policymakers and decision makers.

Head of  
Economic Affairs Sector



Prf : Shaban Ali Mohamed Salem



ARAB REPUBLIC OF EGYPT  
MINISTRY OF AGRICULTURE AND LAND RECLAMATION  
Economic Affairs Sector



# Statistics of

# Fish production, insects and food-manufacturing

2019



December 2020