

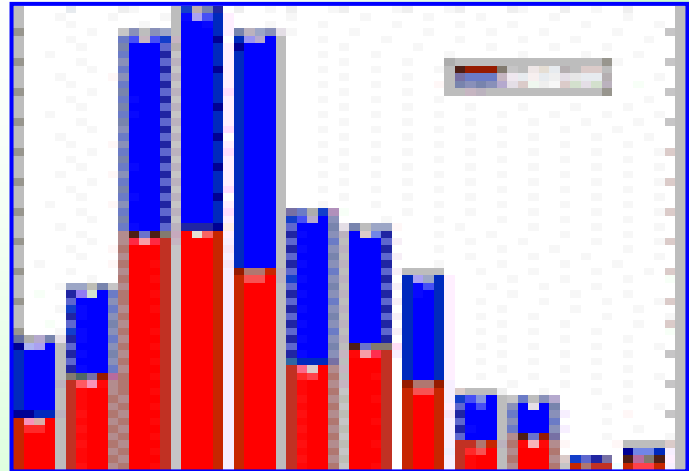
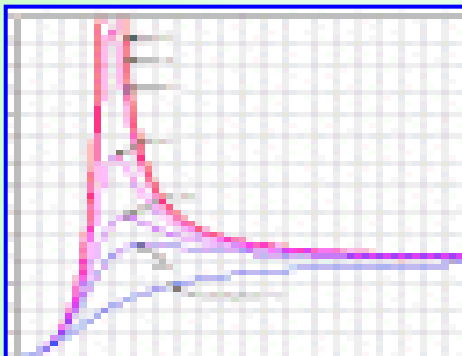
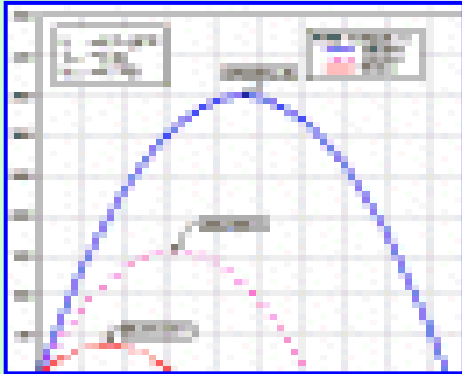
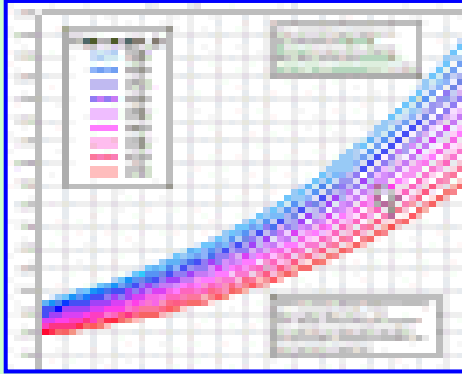


جمهورية مصر العربية  
وزارة الزراعة وإستصلاح الأراضي  
قطاع الشؤون الاقتصادية

-----

# نشرة إحصاءات التكاليف وصافى العائد

الجزء الأول  
(المحاصيل الحقلية والخضر الشتوية)  
٢٠٢٠/٢٠١٩





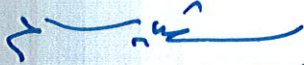
## مقدمة

تؤدي تكاليف الإنتاج الزراعي دوراً هاماً في الحياة الاقتصادية والاجتماعية للمزارع باعتبارها من المتغيرات الهامة التي تؤثر بشكل مباشر على دخول المزارعين ومستوى معيشتهم. وتعتبر تكاليف الإنتاج وصافي العائد الموجه الأساسي لإستخدام الموارد الزراعية لذا تحظى هذه المتغيرات بأهمية خاصة لدى واضعي السياسة الزراعية ومتخذي القرار والدارسين والباحثين. ويسر قطاع الشؤون الاقتصادية بوزارة الزراعة وإستصلاح الأراضي أن يقدم هذه النشرة متضمنة التكاليف وصافي العائد الفدائي للسنة الزراعية ٢٠٢٠/٢٠١٩ للمحاصيل الحقلية والخضر الشتوية علي مستوي محافظات الجمهورية .

ونأمل أن تحقق هذه النشرة الأهداف المرجوة منها.

رئيس

قطاع الشؤون الاقتصادية

  
( أستاذ دكتور / شعبان علي سالم )





## المحتويات

رقم الصفحة	الموضوع	جدول
	<u>الباب الأول</u>	
	متوسط تكاليف إنتاج الفدان للمحاصيل الحقلية والنباتات الطبية والعظرية وحاصلات الخضر الشتوية ٢٠٢٠/٢٠١٩	
	<u>الفصل الأول</u>	
٥	متوسط تكاليف إنتاج الفدان للمحاصيل الحقلية الشتوية	١
	<u>الفصل الثاني</u>	
	متوسط تكاليف إنتاج الفدان للمحاصيل الحقلية الشتوية علي مستوي المحافظات	
٩	القمح.	٢
١١	الشعير.	٣
١٣	الفول البلدى.	٤
١٥	العدس.	٥
١٧	الحمص.	٦
١٩	الترمس.	٧
٢١	الحلبة.	٨
٢٣	بنجر السكر.	٩
٢٥	البرسيم المستديم.	١٠
٢٧	البرسيم التحريش.	١١
٢٩	البرسيم الرباية.	١٢
٣١	الكتان.	١٣
٣٣	البصل الجاف .	١٤
٣٥	الثوم .	١٥

رقم الصفحة	الموضوع	جدول
	<u>الفصل الثالث</u>	
٣٩	متوسط تكاليف إنتاج الفدان للنباتات الطبية والعطرية الشتوية	١٦
	<u>الفصل الرابع</u>	
	متوسط تكاليف إنتاج الفدان للنباتات الطبية والعطرية الشتوية علي مستوي المحافظات	
٤٣	الشمر.	١٧
٤٥	الكمون.	١٨
٤٧	الكسبرة.	١٩
٤٩	اليانسون.	٢٠
٥١	البردقوش.	٢١
٥٣	الكرامية.	٢٢
٥٥	شبح البابونج.	٢٣
٥٧	النعناع البلدي الأخضر.	٢٤
٥٩	العتار الأخضر.	٢٥
٦١	الياسمين.	٢٦
	<u>الفصل الخامس</u>	
٦٥	متوسط تكاليف إنتاج الفدان لحاصلات الخضر الشتوية	٢٧
	<u>الفصل السادس</u>	
	متوسط تكاليف إنتاج الفدان لحاصلات الخضر الشتوية علي مستوى المحافظات	
٦٩	الطماطم.	٢٨
٧١	الكوسة.	٢٩
٧٣	البسلة الخضراء.	٣٠
٧٥	الكرنب.	٣١
٧٧	الباذنجان.	٣٢
٧٩	الفلفل.	٣٣

رقم الصفحة	الموضوع	جدول
	<u>الباب الثاني</u>	
	صافى العائد الفداني للمحاصيل الحقلية والنباتات الطبية والعطرية وحاصلات الخضر الشتوية ٢٠٢٠/٢٠١٩	
	<u>الفصل الأول</u>	
٨٥	متوسط صافى العائد الفداني للمحاصيل الحقلية الشتوية	٣٤
	<u>الفصل الثاني</u>	
	صافى عائد الفدان للمحاصيل الحقلية الشتوية علي مستوي المحافظات	
٨٩	القمح.	٣٥
٩٠	الشعير.	٣٦
٩١	الفول البلدى.	٣٧
٩٢	العدس.	٣٨
٩٣	الحمص.	٣٩
٩٤	الترمس.	٤٠
٩٥	الحلبة.	٤١
٩٦	بنجر السكر.	٤٢
٩٧	البرسيم المستديم.	٤٣
٩٨	البرسيم التحريش.	٤٤
٩٩	الكتان.	٤٥
١٠٠	البصل الجاف .	٤٦
١٠١	الثوم .	٤٧

رقم الصفحة	الموضوع	جدول
	<u>الفصل الثالث</u>	
١٠٥	متوسط صافى العائد الفداني للنباتات الطبية والعطرية الشتوية	٤٨
	<u>الفصل الرابع</u>	
	صافى العائد الفداني للنباتات الطبية والعطرية الشتوية علي مستوي المحافظات	
١٠٩	الشمر.	٤٩
١١٠	الكمون.	٥٠
١١١	الكسبرة.	٥١
١١٢	اليانسون.	٥٢
١١٣	البردقوش.	٥٣
١١٤	الكرامية.	٥٤
١١٥	شبح البابونج.	٥٥
١١٦	النعناع البلدى الأخضر.	٥٦
١١٧	العتر الأخضر.	٥٧
	<u>الفصل الخامس</u>	
١٢١	متوسط صافى العائد الفداني لحاصلات الخضر الشتوية	٥٨
	<u>الفصل السادس</u>	
	صافى العائد الفداني لحاصلات الخضر الشتوية علي مستوي المحافظات	
١٢٥	الطماطم.	٥٩
١٢٦	الكوسة.	٦٠
١٢٧	البسلة الخضراء.	٦١
١٢٨	الكرنب.	٦٢
١٢٩	الباذنجان.	٦٣
١٣٠	الفلفل.	٦٤



**الباب الأول**  
**متوسط تكاليف إنتاج الفدان**  
**للمحاصيل الحقلية والنباتات الطبية والعطرية**  
**وحاصلات الخضر الشتوية ٢٠٢٠/٢٠١٩**

**Chapter (1)**

Average Production Cost per Fedden for  
Winter Field Crops, Medical , Aromatic  
Plants and Vegetable Crops, 2019/2020



**الفصل الأول**  
**متوسط تكاليف إنتاج الفدان**  
**للمحاصيل الحقلية الشتوية**

**Section (1)**

**Average Production Cost per Fedden**  
**for Winter Field Crops**



Table (1)

جدول (1)

Average Cost of Production for Winter Field Crops, 2019 / 2020  
A - Distributed on Agricultural Operations

متوسط تكاليف إنتاج الفدان للمحاصيل الحقلية الشتوية موسم ٢٠١٩ / ٢٠٢٠

أ - موزعة على العمليات الزراعية

(L.E. / Fed.)  
(جنيه / فدان)

Crops	Operations	جنية التكاليف الإيجار		جنية التكاليف بدون الإيجار		المصاريف العمومية General Expenses	نقل المحصول Transportation	الحصاد أو الحرق Harvesting	مقاومة الآفات Pest Control	القضاء الزراعية Weeding	التسميد Fertilization	الري Irrigation	التقوى والزرعة Seeding & Planting	تحضير الأرض للزراعة Land Preparation	العمليات المحاصيل
		Total of cost include rent	Rent	Total of cost without rent	المصاريف العمومية General Expenses										
<u>Cereals</u>	Wheat	11643	4181	7462	678	682	1375	481	252	1564	828	1035	567	الحبوب	
	Barley	11209	4101	7108	762	752	1096	504	237	1354	855	770	778	الفج الشعير	
	<u>Legumes</u>														محاصيل البقوليات
Broad Beans	Chickpeas	10835	3968	6867	624	577	1044	515	742	764	653	1150	798	الفول البلدي	
	Fenugreek	10291	4806	5485	453	642	1035	629	89	737	400	631	869	الحمص	
	Lupine	10261	4025	6236	515	622	832	311	303	1103	855	840	855	الحنبلية	
<u>Sugar Crops</u>	Lentil	9907	3946	5961	492	500	851	-	305	1331	880	711	891	الترمس	
	Sugar Beet	12093	4243	7850	581	607	823	590	470	1694	829	1416	840	العس	
	<u>Fodders</u>														المحاصيل السكرية
Clover Seed	Clover	10261	3330	6931	513	571	912	698	595	1293	925	674	750	بنجر السكر	
	Clover Tahresh	10782	4142	6640	711	613	1443	-	-	1141	1193	836	703	الأعلاف	
	Clover	5419	3499	1920	109	-	-	-	-	-	627	661	523	البرسيم الرباطية	
<u>Fibers</u>	Flax	7484	3976	3508	260	-	-	-	-	821	1073	729	625	البرسيم المستديم	
	Onion & Garlic	10235	4093	6142	558	583	1040	591	178	964	793	842	593	الألياف	
	Dry onion	13145	3987	9158	756	544	970	955	907	1272	816	2021	917	العس	
Garlic		13077	4453	8624	855	541	820	625	452	2055	679	1892	705	الصلوات والتعود	
														البصل الجاف	
														التعود	

Table (1) Cont.

تابع جدول ( 1 )

Average Cost of Production for Winter Field Crops, 2019 / 2020  
 B - Distributed to Wages and Production Inputs  
 ( L.E. / Fed. )

متوسط تكاليف إنتاج القدان من المحاصيل الحقلية الشتوية ٢٠١٩ / ٢٠٢٠  
 ب - موزعة إلى أجور ومستلزمات إنتاج  
 ( جنيه / فدان )

Crops	Items	جدة التكاليف بدون الإيجار Total of cost without rent	المصاريف العمومية General Expenses	شحن مبيدات Insecticides	شحن سماد كيميائي Fertilizers	شحن سماد بلدي Manure	شحن تقاوي Seeds Cost	أجور آلات Machinery	أجور صوراتك Draft Animals	أجور عمل Labor Wages	البذور المحاصل
<u>Cereals</u> Wheat Barley		7462	678	164	863	393	819	1777	-	2768	<u>الطحوب</u> القمح الشعير
		7108	762	224	1021	83	480	1541	-	2997	
<u>Legumes</u> Broad Beans Chickpeas Fenugreek Lupine Lentil		6867	624	252	530	-	787	1759	-	2915	<u>محاصيل البقوليات</u> الفول البلدي الحمص الحنطة الترمس العس
		5485	453	261	428	-	350	1343	-	2650	
		6236	515	98	983	-	574	1399	-	2667	
		5961	492	-	735	490	616	1485	-	2143	
		7850	581	170	1163	450	1109	1337	-	3040	
<u>Sugar Crops</u> Sugar Beet		6931	513	376	892	140	309	1527	-	3174	<u>المحاصيل السكرية</u> بنجر السكر
<u>Fodders</u> Clover Seed Clover Tahreesh Clover		6640	711	-	893	-	642	1834	-	2560	<u>الأعلاف</u> البرسيم الرابية البرسيم التحريش البرسيم المستديم
		1920	109	-	-	-	538	726	-	547	
		3508	260	-	638	13	615	1076	-	906	
<u>Fibers</u> Flax		6142	558	223	746	21	583	1370	-	2641	<u>الألياف</u> الكتان
<u>Onion &amp; Garlic</u> Dry Onion Garlic		9158	756	521	1140	-	1287	1601	-	3853	<u>البصل والثوم</u> البصل الجاف الثوم
		8624	855	307	1262	376	1344	1284	-	3196	





**الفصل الثاني**  
**متوسط تكاليف إنتاج الفدان**  
**للمحاصيل الحقلية الشتوية علي مستوى**  
**المحافظات**

**Section (2)**

Average Production Cost per Fedden  
For Winter Field Crops of Governorates  
Level



Table (2)

جدول (٢)

## Average Production Cost per Fedden for Wheat Crop, 2019/2020

متوسط تكاليف إنتاج القمح للفدان لموسم الفتح ٢٠١٩/٢٠٢٠

## A - Distributed on Agricultural Operations

أ - موزعة على العمليات الزراعية

( L.E. / Fed )

( جنيه / فدان )

Governorates	جدة التكاليف الإيجار		جدة التكاليف بدون الإيجار		المصاريف العمومية		نقل المحصول		الحصاد أو الحش		مقاومة الآفات		الحفنة الزراعية		التسميد		الري		التقوى والزراعية		تحضير الأرض للزراعة		المحاصيل المحظوظة
	Total cost with rent	Rent	Total cost without rent	General Expenses	Transportation	Harvesting	Post Control	Weeding	Fertilization	Irrigation	Seeding & Planting	Land Preparation											
Alexandria	11711	4000	7711	701	650	1300	510	250	1730	830	1190	550	الأشجار										
Behera	11818	4200	7618	693	630	1250	525	260	1710	720	1300	530	الجسورة										
Gharbia	11447	4000	7447	677	660	1350	410	275	1500	790	1225	560	الفريسة										
Kafr-El Sheikh	11750	4000	7750	705	750	1280	450	225	1750	930	1160	500	كفر الشيخ										
Dakahlia	11789	4100	7689	699	680	1550	530	250	1580	800	1050	550	الدقهلية										
Damietta	11873	4200	7673	698	785	1380	500	300	1630	810	1035	535	دمياط										
Sharquia	12336	4300	8036	731	760	1480	520	250	1710	950	1025	610	الشرقية										
Ismailia	11343	4000	7343	668	675	1360	505	200	1570	930	935	500	الإسماعيلية										
Menoufia	11931	4500	7431	676	680	1275	520	240	1650	880	970	540	المنوفية										
Qalyoubia	12302	4800	7502	682	640	1300	485	245	1500	975	1010	665	القليوبية										
Average of Lower Egypt	11903	4192	7711	701	695	1370	502	249	1665	851	1123	555	متوسط الوجه البحري										
Giza	11397	4500	6897	627	690	1275	425	260	1330	750	975	565	الجيزة										
Beni Snef	11491	4500	6991	636	630	1250	500	250	1570	770	915	470	بنى سويف										
Fayoum	10754	4000	6754	614	675	1280	460	260	1380	630	930	525	الفيوم										
Menia	12068	5000	7068	643	690	1330	485	300	1345	760	965	550	المنيا										
Average of Middle Egypt	11470	4533	6937	631	672	1293	476	274	1404	718	943	526	متوسط مصر الوسطى										
Assuit	11442	4000	7442	677	680	1475	445	250	1540	860	895	620	أسيوط										
Suhag	11238	4000	7238	658	630	1460	430	240	1420	850	875	675	سوهاج										
Qena	10650	3500	7150	650	650	1450	400	200	1370	930	850	650	قنا										
Luxor	10695	3600	7095	645	600	1460	420	220	1400	880	890	580	الأقصر										
Aswan	10488	3250	7238	658	690	1450	440	250	1325	870	955	600	أسوان										
Average of Upper Egypt	11110	3821	7289	663	655	1463	431	237	1445	870	887	638	متوسط مصر العليا										
General Average	11643	4181	7462	678	682	1375	481	252	1564	828	1035	567	المتوسط العام										

Table (2) Cont.

تابع جدول (٢)

## Average Of Production Cost per Fedden for Wheat Crop, 2019/2020

متوسط تكاليف إنتاج القمح للمحصول الفتح ٢٠١٩/٢٠٢٠

## B - Distributed to wages and Production Inputs

ب - موزعة إلى أجور ومستلزمات إنتاج

( ل.ع. / فد.)

( جنيه / فدان )

Items	جملة التكاليف بدين الأجر Total cost without rent	المصاريف العمومية General Expenses	مبيدات ثمن مبيدات Insecticides	مبيد سماد كيميائي Fertilizers	مبيد سماد بلدي Manure	مبيد بذور Seeds Cost	أجور آلات Machinery	أجور حيوانات Draft Animals	أجور عمال Wages Labor	البيود المحافظات
Alexandria	7711	701	180	750	630	990	1350	—	3110	الإسكندرية
Behera	7618	693	175	860	500	1100	1670	—	2620	البحيرة
Charbia	7447	677	130	750	450	950	1560	—	2930	الغربية
Kafr-El Sheikh	7750	705	120	850	600	860	1770	—	2845	كل الشبخ
Dakahlia	7689	699	200	900	430	850	1800	—	2810	الدقهلية
Damietta	7673	698	220	930	400	785	1845	—	2795	دمياط
Sharkia	8036	731	190	910	510	780	1810	—	3105	الشرقية
Ismailia	7343	668	175	880	390	735	1635	—	2860	الإسماعيلية
Menoufia	7431	676	160	875	425	770	1930	—	2595	المنوفية
Qalyoubia	7502	682	155	770	430	810	1920	—	2735	القليوبية
Average Of Lower Egypt	7711	701	170	863	495	892	1743	—	2847	متوسط الوجه البحري
Giza	6897	627	145	710	320	735	1895	—	2465	الجيزة
Beni Suet	6991	636	220	990	280	715	1785	—	2365	بنى سويف
Rayoum	6754	614	130	750	330	730	1690	—	2510	الفيوم
Menia	7068	643	150	820	225	765	1850	—	2615	المنيا
Average Of Middle Egypt	6937	631	158	826	277	741	1786	—	2518	متوسط مصر الوسطى
Assuit	7442	677	165	930	260	695	1910	—	2805	الأسوط
Suhag	7238	658	150	880	210	700	1840	—	2800	سوهاج
Qena	7150	650	130	870	200	675	1830	—	2795	قنا
Luxor	7095	645	140	900	220	690	1770	—	2730	الأقصر
Aswan	7238	658	155	850	225	755	1845	—	2750	أسوان
Average Of Upper Egypt	7289	663	152	895	228	699	1860	—	2792	متوسط مصر العليا
General Average	7462	678	164	863	393	819	1777	—	2768	المتوسط العام

Publisher : Economic Affairs Sector.

الناشر : قطاع الشؤون الاقتصادية.

Table (3)

جدول (٣)

Average Production Cost per Fedden for Barley Crop, 2019/2020

متوسط تكاليف إنتاج القمح لمحصول الشعير ٢٠١٩/٢٠٢٠

A - Distributed on Agricultural Operations

أ - موزعة على العمليات الزراعية

( L.E. / Fed . )

( جنيه / فدان )

Operations Governorates	جدة التكاليف بما فيها الإيجار Total cost with rent	الإيجار Rent	جدة التكاليف بدون الإيجار Total cost without rent	المصاريف العمومية General Expenses	نقل المحصول Transportation	الحصاد أو الحش Harvesting	مقاومة الآفات Pest Control	العناية الزراعية Weeding	التسميد Fertilization	الري Irrigation	التقوى والزراعة Seeding & Planting	تحضير الأرض للزراعة Land Preparation	العمليات المحفظات
Alexandria	11157	4000	7157	767	740	1100	510	300	1260	920	830	730	الأسمكارية
Behera	12062	4200	7862	842	840	1150	580	350	1320	1100	870	810	الجسورة
Kafr-El Shekh	12053	4000	8053	863	740	1200	600	300	1640	1020	750	940	كل التمشج
Sharкия	12599	4300	8299	889	810	1300	480	200	1680	1200	810	930	الشرقية
Ismailia	11762	4000	7762	832	930	1250	450	250	1150	1100	830	970	الإسماعيلية
Port Said	11067	4000	7067	757	800	1110	530	200	970	1250	600	850	السويس
Average of Lower Egypt	11975	4139	7836	840	802	1214	505	253	1449	1092	809	872	متوسط الوجه البحري
Giza	11954	4500	7454	799	750	1250	410	250	1455	850	800	890	الجيزة
Fayoum	10686	4000	6686	716	780	1000	480	200	1310	700	790	710	الفيوم
Menia	10858	5000	5858	628	600	910	470	250	1150	500	700	650	المنيا
Average of Middle Egypt	10915	4507	6408	687	696	990	467	228	1256	628	751	705	متوسط مصر الوسطى
Suhag	10093	4000	6093	653	700	1100	400	200	1180	520	710	630	سوهاج
Qena	9492	3500	5992	642	650	900	500	200	1000	650	700	750	قا
Aswan	9309	3250	6059	649	700	900	580	200	1250	500	680	600	أسوان
Average of Upper Egypt	9364	3308	6056	649	696	911	565	200	1229	511	683	612	متوسط مصر العليا
General Average	11209	4101	7108	762	752	1096	504	237	1354	855	770	778	المتوسط العام



Table (3) Cont.

تابع جدول (٣)

## Average Of Production Cost per Fedden for Barley Crop, 2019/2020

متوسط تكاليف إنتاج القمح للحصول للشعر ٢٠١٩/٢٠٢٠

## B - Distributed to wages and Production Inputs .

ب - موزعة إلى أجور ومستلزمات إنتاج .

( L.E. / Fed . )

( جنيه / فدان )

Governorates	Items	جملة التكاليف بدون الإيجار Total cost without rent	المصاريف العمومية General Expenses	مبيدات لش حشرات Insecticides	مبيد كيميائي Fertilizers	مبيد بيدلي Manure	مبيد تغذوي Seeds Cost	أجور الآت Machinery	أجور حيوانات Draft Animals	أجور عمال Wages Labor	البيوت المحافظات
Alexandria		7157	767	250	1050	—	570	1670	—	2850	الإسكندرية
Behera		7862	842	200	1120	—	595	1470	—	3635	الجيزة
Kafr-El Sheikh		8053	863	250	1200	—	510	1650	—	3580	مصر الغربية
Sharkia		8299	889	240	1100	250	530	1600	—	3690	الشرقية
Ismailia		7762	832	200	980	320	540	1720	0	3170	الإسماعيلية
Port Said		7067	757	200	820	—	400	1430	—	3460	بورسعيد
Average Of Lower Egypt		7836	840	234	1073	155	540	1621	—	3386	متوسط الوجه البحري
Giza		7454	799	200	1200	—	500	1590	—	3165	الجيزة
Fayoum		6686	716	250	1110	—	410	1500	—	2700	الفيوم
Menia		5858	628	200	900	—	400	1415	—	2315	المنيا
Average Of Middle Egypt		6408	687	221	1027	—	416	1473	—	2584	متوسط مصر الوسطى
Suhag		6093	653	200	980	—	450	1450	—	2360	سوهاج
Qena		5992	642	230	820	—	400	1470	—	2430	قنا
Aswan		6059	649	200	850	—	400	1400	—	2560	أسوان
Average Of Upper Egypt		6056	649	202	855	—	403	1407	—	2540	متوسط مصر العليا
General Average		7108	762	224	1021	83	480	1541	—	3004	المتوسط العام

Table (4)

جدول (٤)

## Average Production Cost per Feddan for Broad Beans Crop, 2019/2020

متوسط تكاليف إنتاج الفدان لمحصول البقول البندى ٢٠١٩/٢٠٢٠

## A - Distributed on Agricultural Operations

أ - موزعة على العمليات الزراعية

( L.E./Fed. )

( جنيه / فدان )

Operations Governorates	جدة التكاليف بما فيها الإيجار Total cost with rent	الإيجار Rent	جدة التكاليف بدون الإيجار Total cost without rent	المصاريف العمومية General Expenses	نقل المحصول Transportation	الحصاد أو الجني Harvesting	مكافحة الآفات Pest Control	الحديقة الزراعية Weeding	التسميد Fertilization	الري Irrigation	التقوى والزراعة Seeding & Planting	تحضير الأرض للزراعة Land Preparation	العمليات المحافظات
Alexandria	10512	4000	6512	592	600	930	430	720	880	720	840	800	الأسيوطية
Behera	10745	4200	6545	595	500	940	625	520	885	440	1290	750	البحيرة
Kafri-El Shekh	10666	4000	6666	606	500	1100	805	600	690	615	850	900	كفر الشيخ
Dakahlia	11304	4100	7204	655	800	850	520	1000	739	620	1300	720	الدقهلية
Sharhka	11890	4200	7690	699	540	1380	600	600	781	660	1440	990	الشرقية
Ismailia	12087	4300	7787	708	500	1000	—	550	2129	880	1320	700	الإسماعيلية
Average of Lower Egypt	11005	4103	6902	627	586	1025	622	685	793	593	1148	823	متوسط الوجه البحري
Fayoum	11007	4000	7007	637	500	900	960	400	820	720	1290	780	الفيوم
Menia	11386	4500	6886	626	700	1100	760	500	820	720	900	760	المنيا
Average of Middle Egypt	11239	4306	6933	630	623	1023	837	461	820	720	1051	768	متوسط مصر الوسطى
Assut	10760	4000	6760	615	400	1120	490	1000	785	930	720	700	أسيوط
Suhag	11491	4000	7491	681	400	1120	480	1000	980	930	1200	700	سوهاج
Qena	9995	4000	5995	545	540	1000	—	500	880	930	800	800	قنا
Aswan	9955	3250	6705	610	620	1095	—	960	570	720	1380	750	أسوان
Average of Upper Egypt	10300	3540	6760	615	542	1099	164	950	677	801	1176	736	متوسط مصر العليا
General Average	10835	3968	6867	624	577	1044	515	742	764	653	1150	798	المتوسط العام

Table (4) Cont.

Average Of Production Cost per Fedden for Broad Beans Crop, 2019/2020

B - Distributed to wages and Production Inputs

( L.E. / Fed )

Items	جدة الكلفة بمن الإيجار Total cost without rent	المصاريف العمومية General Expenses	مبيدات Insecticides	مبيد سماد كيميائي Fertilizers	مبيد سماد بلدي Manure	مبيد بذور Seeds Cost	أجور آلات Machinery	أجور حيوانات Draft Animals	أجور عمال Wages Labor	البيوت المحافظات
Alexandria	6512	592	150	610	—	480	2100	—	2580	الإسكندرية
Behera	6545	595	315	535	—	950	1730	—	2420	البحيرة
Kafr-El Sheikh	6666	606	500	540	—	450	1520	—	3050	كل الشيوخ
Dakahlia	7205	655	200	539	—	1000	2110	—	2701	الدقهلية
Sharquia	7690	699	300	541	—	1080	1890	—	3180	الشرقية
Ismailia	7787	708	—	729	—	1020	1680	—	3650	الإسماعيلية
Average Of Lower Egypt	6902	627	318	547	—	796	1820	—	2794	متوسط الوجه البحري
Fayoum	7007	637	605	620	—	990	1840	—	2315	الفيوم
Menia	6886	626	250	620	—	600	1890	—	2900	المنيا
Average Of Middle Egypt	6933	630	387	620	—	751	1871	—	2674	متوسط مصر الوسطى
Assut	6760	615	150	585	—	420	1950	—	3040	أسيوط
Suhag	7491	681	140	680	—	900	2100	—	2990	سوهاج
Qena	5995	545	—	680	—	600	1770	—	2400	قنا
Aswan	6705	610	—	370	—	900	1305	—	3520	أسيوان
Average Of Upper Egypt	6760	615	49	467	—	771	1560	—	3298	متوسط مصر العليا
General Average	6867	624	252	530	—	787	1759	—	2915	المتوسط العام

Publisher : Economic Affairs Sector.

الناشر : قطاع الشؤون الاقتصادية.

تابع جدول (4)

متوسط تكاليف إنتاج الفدان لمحصول الفول البيني ٢٠١٩/٢٠٢٠

ب - موزعة إلى أجور ومستلزمات إنتاج

( جنيه / فدان )

Table (5)

Average Production Cost per Fedden for Lentil Crop, 2019/2020

A - Distributed on Agricultural Operations

( L.E./ Fed . )

Governorates	Operations		المحافظات	
	جدة التكاليف بما فيها الإيجار Total cost with rent	الإيجار Rent	جدة التكاليف بدون الإيجار Total cost without rent	المحافظات
Dakahlia	12405	4300	8105	الدقهلية
Sharkia	11725	4300	7425	الشرقية
Average of Lower Egypt	12307	4300	8007	متوسط الوجه البحري
Assuit	11177	4000	7177	أسيوط
Average of Upper Egypt	11177	4000	7177	متوسط مصر العليا
General Average	12093	4243	7850	المتوسط العام

جدول (٥)

متوسط تكاليف إنتاج الفدان لمحصول العدس ٢٠١٩/٢٠٢٠

أ - موزعة على العمليات الزراعية

( جنيه/ فدان )

Table (5) Cont.

تابع جدول (٥)

Average Of Production Cost per Fedden for Lentil Crop, 2019/2020

متوسط تكاليف إنتاج اللذان لمحصول اللذان ٢٠١٩/٢٠٢٠

B - Distributed to wages and Production Inputs

ب - موزعة إلى أجور ومستلزمات إنتاج

( L.E./ Fed . )

( جنيه / فدان )

Items	جملة التكاليف بدون الإيجار Total cost without rent	المصاريف العمومية General Expenses	مبيدات Insecticides	مخصبات كيميائية Fertilizers	مخصبات طبيعية Manure	مبيدات فطرية Seeds Cost	أجور الآلات Machinery	أجور حيوانات Draft Animals	أجور عمال Wages Labor	البيوت المحمية المحافظات
Dakahlia	8105	600	170	1220	460	1115	1400	—	3140	الدفلية
Sharquia	7425	550	165	1121	420	1040	1331	—	2798	الفسقية
Average Of Lower Egypt	8007	593	170	1206	454	1104	1390	—	3090	متوسط الوجه البحري
Assuit	7177	532	170	980	430	1130	1110	—	2825	أسيوط
Average Of Upper Egypt	7177	532	170	980	430	1130	1110	—	2825	متوسط مصر العليا
General Average	7850	581	170	1163	450	1109	1337	—	3040	المتوسط العام

Table (6)

جدول (٦)

Average Production Cost per Fedden for Chickpeas Crop, 2019/2020

متوسط تكاليف إنتاج الفدان لمحصول الحمص ٢٠١٩/٢٠٢٠

A - Distributed on Agricultural Operations

أ - موزعة على العمليات الزراعية

( L.E./Fed. )

( جنيه / فدان )

Operations Governorates	جدة التكاليف بما فيها الإيجار Total cost with rent	الإيجار Rent	جدة التكاليف بدون الإيجار Total cost without rent	المصاريف العامة General Expenses	نقل المحصول Transportation	الحصاد أو الحش Harvesting	مقاومة الآفات Pest Control	القضاء الزراعية Weeding	التسميد Fertilization	الري Irrigation	التقوى والزراعة Seeding & Planting	تحضير الأرض للزراعة Land Preparation	العمليات المحظية
Menia	10428	5000	5428	448	700	1000	660	—	710	400	600	910	المنيسا
Average of Middle Egypt	10428	5000	5428	448	700	1000	660	—	710	400	600	910	متوسط مصر الوسطى
Assut	9723	4000	5723	473	400	1180	500	460	850	400	760	700	السيوط
Average of Upper Egypt	9723	4000	5723	473	400	1180	500	460	850	400	760	700	متوسط مصر العليا
General Average	10291	4806	5485	453	642	1035	629	89	737	400	631	869	المتوسط العام

Publisher : Economic Affairs Sector.

الناشر : قطاع الشؤون الاقتصادية.



Table (6) Cont.

تابع جدول (٦)

Average Of Production Cost per Fedden for Chickpeas Crop, 2019/2020

متوسط تكاليف إنتاج الفدان لمحصول الحمص ٢٠١٩/٢٠٢٠

B - Distributed to wages and Production Inputs

ب - موزعة إلى أجور ومستلزمات إنتاج

( L.E. / Fed . )

( جنيه / فدان )

Items	جملة التكاليف بدون الإيجار Total cost without rent	المصاريف العمومية General Expenses	مبيدات Insecticides	مبيدات كيميائية Fertilizers	مبيدات يدي Manure	مبيدات تكاوي Seeds Cost	أجور آلات Machinery	أجور حيوانات Draft Animals	أجور عمال Wages Labor	التجهيز المحافظات
Menia	5428	448	300	350	—	300	1310	—	2720	المنيا
Average Of Middle Egypt	5428	448	300	350	—	300	1310	—	2720	متوسط مصر الوسطى
Assut	5723	473	100	750	—	560	1480	—	2360	الاسيوط
Average Of Upper Egypt	5723	473	100	750	—	560	1480	—	2360	متوسط مصر العليا
General Average	5485	453	261	428	—	350	1343	—	2650	المتوسط العام

Publisher : Economic Affairs Sector.

الناشر : قطاع الشؤون الاقتصادية.

Table (7)

Average Production Cost per Fedden for Lupine Crop,2019/2020

## A - Distributed on Agricultural Operations

(L.E. / Fed )

Governorates	جدة التكاليف		المصروف		نقل المحصول	الحصاد أو الجني	مقاومة الآفات	الحقلية الزراعية	التسميد	الري	التقوى والزراعة	تحضير الأرض الزراعية	المحاصيل
	Total cost with rent	Rent	Total cost without rent	General Expenses									
Sharqia	8830	3500	5330	440	500	860	—	340	850	720	800	820	الشرقية
Ismailia	10039	4000	6039	499	500	850	—	300	1390	900	700	900	الإسماعيلية
Average of Lower Egypt	9907	3946	5961	492	500	851	—	305	1331	880	711	891	متوسط الوجه البحري
General Average	9907	3946	5961	492	500	851	—	305	1331	880	711	891	المتوسط العام

جدول (٧)

متوسط تكاليف إنتاج القطن لمحصول الترمس ٢٠١٩/٢٠٢٠

## أ - موزعة على العمليات الزراعية

( جنيه / فدان )

Table (7) Cont.

Average Of Production Cost per Fedden for Lupine Crop,2019/2020

B - Distributed to wages and Production Inputs

( L.E. / Fed . )

Items	جملّة الكلف بدون الإيجار Total cost without rent	المصاريف العمومية General Expenses	لبن مبيات Insecticides	مغن سماد كيميائي Fertilizers	مغن سماد طبيعي Manure	مغن تقاوي Seeds Cost	أجور آلات Machinery	أجور حيوانات Draft Animals	أجور عمل Wages Labor	الجورد
										المحافظات
Sharquia	5330	440	—	700	—	500	1360	—	2330	الشرقية
Ismailia	6039	499	—	740	550	630	1500	—	2120	الإسماعيلية
Average Of Lower Egypt	5961	492	—	735	490	616	1485	—	2143	متوسط الوجه البحري
General Average	5961	492	—	735	490	616	1485	—	2143	المتوسط العام

تابع جدول (٧)

متوسط تكاليف إنتاج اللذان لمحصول الترمس ٢٠٢٠/٢٠١٩

ب - موزعة إلى أجور ومستلزمات إنتاج

( جنيه / فدان )

Table (8)

جدول (٨)

Average Production Cost per Fedden for Fennugreek Crop, 2019/ 2020

متوسط تكاليف إنتاج القمح الحليقة ٢٠١٩/٢٠٢٠

A - Distributed on Agricultural Operations

أ - موزعة على العمليات الزراعية

( L.E. / Fed )

( جنيه / فدان )

Operations	جدة التكاليف بما فيها الإيجار Total cost with rent	الإيجار Rent	جدة التكاليف بدون الإيجار Total cost without rent	المصاريف العامة General Expenses	نقل المحصول Transportation	الحصاد أو الحش Harvesting	مقاومة الآفات Pest Control	العناية الزراعية Weeding	التسميد Fertilization	الري Irrigation	التقوى والزراعة Seeding & Planting	تحضير الأرض للزراعة Land Preparation	العمليات المحافظات
Ismailia	9015	4000	5015	414	570	750	—	400	955	750	426	750	الإستراتيجية
Average of Lower Egypt	9015	4000	5015	414	570	750	—	400	955	750	426	750	متوسط الوجه البحري
Beni Suef	9705	4500	5205	430	623	750	—	—	1000	594	945	863	بنى سويف
Menia	9819	4500	5319	439	630	760	—	—	1010	785	835	860	المنيا
Average of Middle Egypt	9804	4500	5304	438	629	759	—	—	1009	760	849	860	متوسط مصر الوسطى
Assuit	10268	4000	6268	518	585	680	435	410	1100	880	840	820	أسيوط
Suhag	10883	4000	6883	568	610	780	455	460	1310	890	960	850	سوهاج
Qena	10263	3500	6763	558	670	1140	450	380	1000	920	745	900	قنسا
Average of Upper Egypt	10495	3839	6656	550	621	865	447	419	1146	897	854	857	متوسط مصر العليا
General Average	10261	4025	6236	515	622	832	311	303	1103	855	840	855	المتوسط العام

Table (8) Cont.

تابع جدول (٨)

## Average Of Production Cost per Fedden for Fenugreek Crop- 2019/2020

متوسط تكاليف إنتاج الفان لمحمول الحبية ٢٠١٩/٢٠٢٠

## B - Distributed to wages and Production Inputs

ب - موزعة إلى أجور ومستلزمات إنتاج

( L.E. / Fed . )

( جنيه / فدان )

Items	جملة التكاليف بدون الأجر Total cost without rent	المصاريف العمومية General Expenses	مضن مبيدات Insecticides	مضن سماد كيميائي Fertilizers	مضن سماد يدي Manure	مضن قناري Seeds Cost	أجور آلات Machinery	أجور حيوانات Draft Animals	أجور عمال Wages Labor	البيوتد المحافظات
Ismailia	5015	414	—	755	—	266	1120	—	2460	الإسماعيلية
Average Of Lower Egypt	5015	414	—	755	—	266	1120	—	2460	متوسط الوجهة البحري
Beni Suet	5205	430	—	850	—	715	1300	—	1910	بنى سويف
Menia	5319	439	—	910	—	615	1500	—	1855	المنيا
Average Of Middle Egypt	5304	438	—	902	—	628	1474	—	1862	متوسط مصر الوسطى
Assuit	6268	518	120	990	—	540	1150	—	2950	أسيوط
Suhag	6883	568	160	1110	—	600	1400	—	3045	سوهاج
Qena	6763	558	139	957	—	553	1580	—	2976	قنا
Average Of Upper Egypt	6656	550	141	1024	—	566	1381	—	2994	متوسط مصر العليا
General Average	6236	515	98	983	—	574	1399	—	2667	المتوسط العام

Publisher : Economic Affairs Sector.

الناشر : قطاع الشؤون الاقتصادية.

Table (9)

Average Production Cost per Fedden for Sugar Beet Crop, 2019 / 2020

A - Distributed on Agricultural Operations

(L.E. / Fed )

Governorates	جدة التكاليف بما فيها الإيجار		جدة التكاليف بدون الإيجار		المصاريف العامة		نقل المحصول		الحصاد أو الجني		مقاومة الآفات		الحفاة الزراعية		التسميد		الري		التقوى والزراعة		تحضير الأرض للزراعة		المحافظات
	Total cost with rent	Rent	Total cost without rent	General Expenses	Transportation	Harvesting	Pest Control	Weeding	Fertilization	Irrigation	Seeding & Planting	Land Preparation											
Alexandria	9314	3000	6314	468	400	850	490	360	1456	660	950	680	الأسيوطية										
Behera	9537	3100	6437	477	600	850	600	550	1160	900	650	650		الجيزة									
Charbia	9769	3500	6269	464	440	650	1070	450	1120	600	825	650	الفيوم										
Kafr-El Sheikh	10220	3400	6820	505	500	900	860	400	1060	1135	660	800	كفر الشيخ										
Dakahlia	9993	3000	6993	518	650	900	683	600	1570	600	672	800	الدقهلية										
Damietta	9739	3200	6539	484	500	850	620	500	1475	680	750	680	دمياط										
Sharbia	10371	3500	6871	509	600	900	560	700	1212	1030	560	800	الشرقية										
Menoufia	10793	4000	6793	503	600	1220	520	740	1050	720	740	700	المنوفية										
Average of Lower Egypt	10086	3295	6791	503	561	885	722	528	1233	931	655	773	متوسط الوجه البحري										
Beni Suef	11225	3000	8225	609	700	960	955	1000	1580	1135	580	706	بنى سويف										
Fayoum	10074	3200	6874	509	500	1050	400	600	1915	500	800	600	الفيوم										
Menia	11248	4200	7048	522	650	850	556	800	1210	960	820	680	المنيا										
Average of Middle Egypt	10890	3494	7396	548	622	947	645	808	1546	882	733	665	متوسط الوسطى										
Assuit	10733	3000	7733	573	400	1660	260	1060	1085	1135	860	700	أسيوط										
Average of Upper Egypt	10322	3000	7322	542	900	1200	—	1200	1140	960	580	800	متوسط مصر العليا										
General Average	10261	3330	6931	513	571	912	698	595	1293	925	674	750	المتوسط العام										

متوسط تكاليف إنتاج القطن لمحصول بقر السكر ٢٠١٩/٢٠٢٠

أ - موزعة على العمليات الزراعية

( جنيه / فدان )



Table (9) Cont.

Average Of Production Cost per Fedden for Sugar Beet Crop, 2019/2020

## B - Distributed to wages and Production Inputs

(L.E./Fed .)

تابع جدول (٩)  
متوسط تكاليف إنتاج القطن لمحصول بنجر السكر ٢٠١٩/٢٠٢٠  
ب - موزعة إلى أجور ومستلزمات إنتاج  
( جنيه / فدان )

Items	جملة التكاليف بدين الإيجار	المصاريف العمومية	تفن مبيدات	تفن سماد كيميائي	تفن سماد بلدي	تفن تكاوي	أجور آلات	أجور حيوانات	أجور عمال	البنود
Governorates	Total cost without rent	General Expenses	Insecticides	Fertilizers	Manure	Seeds Cost	Machinery	Draft Animals	Wages Labor	المحافظات
Alexandria	6314	468	210	656	250	450	1040	—	3240	الإسكندرية
Behera	6437	477	360	960	—	250	1250	—	3140	البحيرة
Charbia	6269	464	550	920	—	225	1010	—	3100	الشرقية
Kafr_El_Sheikh	6820	505	500	860	—	260	1695	—	3000	قنا
Dakahlia	6993	518	363	920	300	372	1470	—	3050	الدقهلية
Damietta	6539	484	300	1000	275	350	1140	—	2990	دمياط
Sharbia	6871	509	200	1012	—	260	1590	—	3300	الشرقية
Menoufia	6793	503	200	700	—	300	1440	—	3650	المنوفية
Average Of Lower Egypt	6791	503	381	915	76	288	1526	—	3103	متوسط الوجه البحري
Beni Suet	8225	609	635	880	300	280	1755	—	3766	بنى سويف
Fayoum	6874	509	150	865	600	400	1200	—	3150	الفيوم
Menia	7048	522	336	680	330	420	1610	—	3150	المنيا
Average Of Middle Egypt	7396	548	382	803	400	367	1537	—	3359	متوسط مصر الوسطى
Assuit	7733	573	100	885	—	560	1495	—	4120	أسيوط
Suhag	7322	542	—	940	—	280	1660	—	3900	سوهاج
Average Of Upper Egypt	7716	572	96	887	—	548	1502	—	4111	متوسط مصر العليا
General Average	6931	513	376	892	140	309	1527	—	3174	المتوسط العام

Table (13)

Average Production Cost per Fedden for Flax Crop, 2019/2020

A - Distributed on Agricultural Operations

( L.E. / Fed. )

المحافظات	المحاصيل	تجهيز الأرض للزراعة Land Preparation	التقوى والزرعة Seeding & Planting	الري Irrigation	التسميد Fertilization	القضاء الزراعية Weeding	مقاومة الآفات Pest Control	المصائد أو الحشيش Harvesting	نقل المحصول Transportation	المصاريف العمومية General Expenses	جينة التكاليف بدون الإيجار Total cost without rent	الإيجار Rent	جينة التكاليف بما فيها الإيجار Total cost with rent	عمليات
الجسورة	القويبية	600	760	900	1355	600	875	600	400	609	6699	4200	10899	Behera
كفر الشيخ	القويبية	800	1100	960	720	300	625	1000	700	539	5924	4000	9924	Gharbia
الفيحة	القويبية	550	700	800	903	—	550	600	650	475	5228	4100	9328	Dakahlia
دمياط	القويبية	575	1200	800	1200	700	400	1200	700	678	7453	4200	11653	Damietta
الشرقية	القويبية	500	680	640	932	300	—	1800	400	525	5777	4300	10077	Sharkia
المنوفية	القويبية	700	850	1000	1165	740	575	1410	600	704	7744	4500	12244	Menoufia
متوسط الوجه البحري		593	842	793	964	178	591	1040	583	558	6142	4093	10235	Average of Lower Egypt
المتوسط العام		593	842	793	964	178	591	1040	583	558	6142	4093	10235	General Average

جدول (١٣)

متوسط تكاليف إنتاج القطن لمحصول الكتان ٢٠١٩/٢٠٢٠

أ - موزعة على العمليات الزراعية

( جنيه / فدان )

Table (13) Cont.

Average Of Production Cost per Fedden for Flax Crop, 2019/2020

B - Distributed to wages and Production Inputs

( L.E. / Fed . )

تابع جدول ( ١٣ )  
متوسط تكاليف إنتاج القطن لمحصول القطن ٢٠١٩ / ٢٠٢٠  
ب - موزعة إلى أجور ومستلزمات إنتاج  
( جنيه / فدان )

Items	جملة التكاليف بدون الإيجار Total cost without rent	المصاريف العمومية General Expenses	مضخ مبيدات Insecticides	مضخ سماد كيميائي Fertilizers	مضخ سماد بلدي Manure	مضخ تقاوي Seeds Cost	أجور آلات Machinery	أجور حيوانات Draft Animals	أجور عمال Wages Labor	المحافظات
Behera	6699	609	550	805	250	510	1575	—	2400	البحيرة
Charbia	5924	539	150	890	—	600	1525	—	2220	الشرقية
Kafr-El Sheikh	7623	693	500	620	—	800	1710	—	3300	عزق الشيخ
Dakahlia	5228	475	100	703	—	450	1200	—	2300	الدقهلية
Damieta	7453	678	175	870	—	900	1330	—	3500	دمياط
Sharkia	5777	525	—	782	—	480	790	—	3200	الشرقية
Menoufia	7744	704	100	865	—	600	1300	—	4175	المنوفية
Average Of Lower Egypt	6142	558	223	746	21	583	1370	—	2641	متوسط الوجه البحري
General Average	6142	558	223	746	21	583	1370	—	2641	المتوسط العام

Table (14)

Average Production Cost per Fedden for Dry Onion Crop, 2019/2020

A - Distributed on Agricultural Operations

( L.E. / Fed. )

Operations / المحافظات	جملته التكاليف بها فيها الإيجار Total cost with rent	الإيجار Rent	جملته التكاليف بدون الإيجار Total cost without rent	المصاريف العمومية General Expenses	نقل المحصول Transportation	المصائد أو الحشيش Harvesting	مقاومة الآفات Pest Control	التخمين الزراعية Weeding	التسميد Fertilization	الري Irrigation	التقوى والزراعة Seeding & Planting	تحضير الأرض للزراعة Land Preparation	المحافظات
Behera	11340	4200	7140	590	450	800	700	480	1490	510	1220	900	الجسورة
Gharbia	13163	4000	9163	757	538	880	1075	880	1270	1173	1710	880	الغريسة
Kafr-El Sheikh	13676	4000	9676	799	548	875	954	875	1656	719	2188	1062	كل الشبخ
Dakahlia	13100	4100	9000	743	500	800	800	1300	1597	760	1500	1000	التقليبية
Damietta	14121	4000	10121	836	420	1000	1015	1090	1920	780	2030	1030	دمياط
Sharbia	14913	4300	10613	876	490	850	1450	960	947	720	3360	960	الشرقية
Menoufia	14712	5000	9712	802	500	1080	825	740	1065	850	3050	800	المنوفية
Qalyoubia	16392	4800	11592	957	438	1180	1050	1312	1780	938	2912	1025	القليوبية
Average of Lower Egypt	13028	4007	9021	745	477	845	987	950	1314	861	1944	898	متوسط الوجه البحري
Giza	13471	4500	8971	741	680	750	1000	875	1300	725	1840	1060	الجيزة
Beni Sief	14964	4500	10464	864	760	1580	900	1055	1315	635	2300	1055	بنى سويق
Fayoum	14880	4000	10880	898	750	1525	1250	1000	1269	625	2438	1125	الفيوم
Memia	12712	5000	7712	637	600	1000	750	800	805	620	1650	850	المنيا
Average of Middle Egypt	14629	4360	10269	848	736	1457	1023	999	1246	635	2263	1062	متوسط مصر الوسطى
Assuit	13281	4000	9281	766	750	1160	500	640	1955	750	1860	900	أسيوط
Subag	13823	4000	9823	811	690	1055	870	732	1160	1025	2520	960	سوهاج
Qena	11554	4000	7554	624	580	900	900	400	770	680	1800	900	قنا
Aswan	12482	3500	8982	742	590	960	1460	480	1190	720	1880	960	أسيوان
Average of Upper Egypt	11863	3448	8414	695	602	926	736	610	1118	836	2065	826	متوسط مصر العليا
General Average	13145	3987	9158	756	544	970	955	907	1272	816	2021	917	المتوسط العام

جدول (١٤)

متوسط تكاليف إنتاج الفدان لمحصول البصل الجاف ٢٠١٩ / ٢٠٢٠

أ - موزعة على العمليات الزراعية

( جنيه / فدان )

Table (14) Cont.  
Average Of Production Cost per Fedden for Dry Onion Crop,2019/2020  
B - Distributed to wages and Production Inputs  
( LE./Fed. )

تابع جدول ( ١٤ )  
متوسط تكاليف إنتاج القطن لمحصول البصل الجاف ٢٠١٩ / ٢٠٢٠  
ب - موزعة إلى أجور ومستلزمات إنتاج  
( جنيه / فدان )

Governorates	Items	جدة التكاليف يرون الإيجار Total cost without rent	المصاريف العمومية General Expenses	مبيدات Insecticides	مبيد كيميائي Fertilizers	مبيد طبيعي Manure	بذور قطن Seeds Cost	أجور آلات Machinery	أجور حيوانات Draft Animals	أجور عمال Wages Labor	التبويب
											المحافظات
Lower Egypt	Behera	7140	590	400	1140	-	780	1410	-	2820	البجيرية
	Gharbia	9163	757	586	976	-	980	1469	-	4395	التبريرية
	Kafr-El Sheikh	9676	799	548	1406	-	1875	1735	-	3313	كل الشبخ
	Dakahlia	9000	743	500	1397	-	900	1760	-	3700	الدقهلية
	Damietta	10121	836	545	1370	-	1560	1760	-	4050	دمياط
	Sharkia	10613	876	1000	747	-	2400	1780	-	3810	الشرقية
	Menoufia	9712	802	465	865	-	2400	1660	-	3520	المنوفية
	Qalyubia	11592	957	525	1530	-	2100	1930	-	4550	القليوبية
	Average Of	9021	745	582	1067	-	1258	1563	-	3806	متوسط الوجه البحري
	Giza	8971	741	650	925	-	1265	1730	-	3660	الجيزة
Beni Suet	10464	864	480	1170	-	1400	1950	-	4600	بنى سويف	
Fayomm	10880	898	500	1519	-	1500	2000	-	4463	الفيوم	
Memia	7712	637	250	705	-	900	1770	-	3450	المنيا	
Average Of	10269	848	474	1243	-	1381	1939	-	4384	متوسط مصر الوسطى	
Middle Egypt	Assuit	9281	766	100	1555	-	940	1700	-	4220	أسيوط
Subag	9823	811	390	1580	-	1640	1562	-	3840	سوهاج	
Qena	7554	624	500	670	-	800	1460	-	3500	قنا	
Aswan	8982	742	600	950	-	1000	1250	-	4440	أسوان	
Average Of	8414	695	310	1335	-	1295	1359	-	3420	متوسط مصر العليا	
Upper Egypt	General Average	9158	756	521	1140	-	1287	1601	-	3853	المتوسط العام

Table (15)

Estimated Average Production Cost per Fedden for Garlic Crop, 2019/2020

A - Distributed on Agricultural Operations

( L.E./ Fed . )

جدول (١٥)

متوسط تكاليف إنتاج البصل المحصول التوم ٢٠١٩/٢٠٢٠

أ - موزعة على العمليات الزراعية

( جنيه/ فدان )

Governorates	جدة التكاليف		المصاريف		نقل المحصول	الحصاد أو الجني	مقاومة الآفات	العقبة الزراعية	التسميد	الري	التقوى والزراعة	تحضير الأرض للزراعة	المحاصيل المحفظات
	Total cost with rent	الإيجر	جدة التكاليف بدون الإيجر	الإيجر									
Alexandria	11716	4200	7516	745	462	820	682	781	1375	726	1386	539	الجسورة
Charbia	12364	4000	8364	829	506	891	693	572	1276	1001	1914	682	الفريسة
Dakahlia	12116	4100	8016	794	473	825	677	660	1782	748	1320	737	الغفالية
Sharkia	12288	4300	7988	792	512	754	704	594	1672	633	1689	638	التوقية
Qalyoubia	13353	4800	8553	848	468	748	605	517	1958	649	2035	725	القلوبية
Average of Lower Egypt	12049	4207	7842	777	480	805	685	683	1577	717	1487	631	متوسط الوجه البحري
Giza	13652	4500	9152	907	506	743	715	462	2156	583	2475	605	الجيزة
Beni Suef	13206	4500	8706	863	506	781	638	451	2178	638	1903	748	بنى سويف
Fayoum	12248	4000	8248	817	561	825	583	462	1760	627	1898	715	الفيوم
Menia	14035	5000	9035	895	660	957	528	330	2343	748	1870	704	المنيا
Average of Middle Egypt	13362	4571	8791	871	542	817	619	427	2182	655	1957	721	متوسط مصر الوسطى
Assuit	12107	4000	8107	803	671	891	539	352	1716	682	1815	638	أسيوط
Suhag	12654	4000	8654	858	622	935	628	341	1782	957	1898	633	سوهاج
Qena	12139	3500	8639	856	605	847	616	330	1683	952	2178	572	قنا
Aswan	11030	3250	7780	771	589	825	627	385	1177	946	1767	693	أسيوان
Average of Upper Egypt	11792	3657	8135	806	623	869	599	361	1512	866	1846	653	متوسط مصر العليا
General Average	13077	4453	8624	855	541	820	625	452	2055	679	1892	705	المتوسط العام

Table (15) Cont.

Average Of Production Cost per Fedden for Garlic Crop, 2019/2020

B - Distributed to wages and Production Inputs

( L.E. / Fed . )

تابع جدول (١٥)

متوسط تكاليف إنتاج الثوم المحصول التوم ٢٠١٩/٢٠٢٠

ب - موزعة إلى أجور ومستلزمات إنتاج

( جنيه / فدان )

Items	جدة التكاليف بدون الإيجار Total cost without rent	المصاريف العمومية General Expenses	تشن مبيبات Insecticides	تشن سماد كيميائي Fertilizers	تشن سماد طبيعي Manure	تشن تقوى Seeds Cost	أجور الآت Machinery	أجور حيوانات Draft Animals	أجور عمل Wages Labor	البنود المحافظات
Behera	7516	745	330	1045	—	891	946	—	3559	البحيرة
Charbia	8364	829	385	946	—	1089	1320	—	3795	الغربية
Dakahlia	8016	794	220	1254	220	825	1056	—	3647	القهيلية
Sharbia	7988	792	286	1067	275	1084	1078	—	3406	الشرقية
Qalyoubia	8549	847	275	1210	305	1375	962	—	3575	القليوبية
Average Of Lower Egypt	7842	777	289	1109	141	945	1027	—	3554	متوسط الوجه البحري
Giza	9152	907	407	1276	440	1925	1353	—	2844	الجيزة
Beni Swef	8706	863	330	1232	506	1353	1342	—	3080	بنى سويف
Rayoum	8248	817	275	1210	220	1320	1348	—	3058	الفيوم
Menia	9035	895	220	1628	275	1342	1227	—	3448	المنيا
Average Of Middle Egypt	8791	871	311	1319	430	1410	1319	—	3131	متوسط مصر الوسطى
Assuit	8107	803	242	990	286	1210	1320	—	3256	الاسيوط
Suhag	8654	858	286	1012	330	1238	1210	—	3720	سوهاج
Qena	8639	856	330	891	352	1518	1386	—	3306	قنا
Aswan	7780	771	330	847	—	1320	1348	—	3164	أسيوان
Average Of Upper Egypt	8135	806	294	929	187	1287	1315	—	3317	متوسط مصر العليا
General Average	8624	855	307	1262	376	1344	1284	—	3196	المتوسط العام

**الفصل الثالث**  
**متوسط تكاليف إنتاج الفدان**  
**للنباتات الطبية والعطرية الشتوية**

**Section (3)**

Average Production Cost per Fedden  
for Winter Medical & Aromatic Plants





Table (16)

جدول (١٦)

Average Cost of Production for Winter Medical &amp; Aromatic Plants , 2019/ 2020

متوسط تكاليف إنتاج الفدان للنباتات الطبية والعطرية الشتوية موسم ٢٠١٩ / ٢٠٢٠

## A - Distributed on Agricultural Operations

أ- موزعة على العمليات الزراعية

( L.E. / Fed. )

( جنيه / فدان )

Operations Crops	جدة التكلفة بما فيها الإيجار Total of cost include rent	الإيجار Rent	جدة التكلفة بدون الإيجار Total of cost without rent	المصاريف العمومية General Expenses	نقل المحصول Transportation	الحصاد أو الحكي Harvesting	مقاومة الآفات Pest Control	الخدمة الزراعية Weeding	التسميد Fertilization	الري Irrigation	التقوى والتزراعة Seeding & Planting	تحضير الأرض للزراعة Land Preparation	العمليات المحصول
Medical and Aromatic Plants													النباتات الطبية والعطرية
Cumin	11963	4495	7468	679	550	1131	637	777	1369	599	877	849	الكمنون
Aniseed	11407	4801	6606	601	500	1108	817	527	1066	603	604	780	البانسون
Green Mint	12320	4236	8084	735	677	1128	437	486	1084	988	1764	785	التنغاع البلدى الأخضر
Wormwood	9753	3191	6562	597	500	856	-	574	1456	636	1158	785	شجج البانونج
Fennel	10941	3888	7053	641	607	1002	346	935	1409	752	639	722	الششم
Bardacoch	11478	4906	6572	597	416	812	526	600	1087	906	817	811	البردقوش
Green Marjoram	11618	4402	7216	656	500	600	330	600	1426	825	1575	704	العسندر الأخضر
Caraway	11097	4113	6984	635	663	932	450	694	1489	750	568	803	الكراوية
Jasmine	14135	4636	9499	864	554	1816	936	1343	2241	1745	-	-	ياسمين
Coriander	11064	4971	6093	554	500	1100	574	500	841	728	492	804	الكسبرة

Publisher : Economic Affairs Sector.

الناشر : قطاع الشؤون الاقتصادية.

Table (16) Cont.

تابع جدول (١٦)

Average Cost of Production for Winter Medical &amp; Aromatic Plants , 2019/ 2020

متوسط تكاليف إنتاج الفان من النباتات الطبية والعطرية الشتوية ٢٠١٩ / ٢٠٢٠

## B - Distributed to Wages and Production Inputs

ب - موزعة إلى أجور ومستلزمات إنتاج

( L.E. / Fed . )

( جنيهه / فدان )

Items Crops	جملة التكاليف بدين الإيجر Total of cost without rent	المصاريف العمومية General Expenses	شحن مبيدات Insecticides	شحن سماد كيميائي Fertilizers	شحن سماد بلدي Manure	شحن تقاوي Seeds Cost	أجور الآت Machinery	أجور حيوانات Draft Animals	أجور عمال Labor Wages	المنتجات المحاصل
<b>Medical and Aromatic Plants</b>										<b>النباتات الطبية والعطرية</b>
Cumin	7468	679	224	1169	-	577	1354	-	3465	الكمنون
Aniseed	6606	601	238	866	-	304	1229	-	3368	اليانسون
Green Mint	8084	735	255	826	45	1323	1320	-	3580	التفاح البلدي الأخضر
Wormwood	6562	597	-	763	480	758	946	-	3018	شجيرة البورنج
Fennel	7053	641	175	972	260	328	1388	-	3289	الثمن
Bardacoch	6572	597	260	847	40	506	1430	-	2892	البرقوقش
Green Marjoram	7216	656	201	858	329	1136	1238	-	2798	العنبر الأخضر
Caraway	6984	635	165	1186	113	261	1752	-	2872	الكرابية
Jasmine	9499	864	409	825	745	-	1593	-	5063	ياسمين
Coriander	6093	554	254	641	-	192	1351	-	3101	الكسبرة

Publisher : Economic Affairs Sector.

الناشر : قطاع الشؤون الاقتصادية.

**الفصل الرابع**  
**متوسط تكاليف إنتاج الفدان**  
**للنباتات الطبية والعطرية الشتوية علي**  
**المحافظات**

**Section (4)**

Average Production Cost per Fedden  
for Winter Medical & Aromatic Plants  
For Governorates Level



Table (17)

Average Of Production Cost per Fedden for Fennel Crop, 2019/2020

A - Distributed on Agricultural Operations

( L.E. / Fed . )

Operations	جملة التكاليف بما فيها الإيجار	الإيجار	جملة التكاليف بدون الإيجار	المصاريف العامة	نقل المحصول	الحصاد أو الجنى	مقاومة الآفات	الخدمة الزراعية	التسميد	الرى	التقوى والزراعة	تحضير الأرض للزراعة	المحافظات
	Total cost with rent	Rent	Total cost without rent	General Expenses	Transportation	Harvesting	Pest Control	Weeding	Fertilization	Irrigation	Seeding & Planting	Land Preparation	
fayoum	10951	4000	6951	632	600	840	445	960	1510	620	644	700	القيوم
Average of Middle Egypt	10951	4000	6951	632	600	840	445	960	1510	620	644	700	متوسط مصر الوسطى
Assuit	11167	4000	7167	652	600	940	445	960	1510	760	600	700	أسيوط
Qena	10771	3500	7271	661	630	1500	-	850	1060	1120	650	800	قنا
Average of Upper Egypt	10923	3692	7231	657	618	1285	171	892	1233	982	631	762	متوسط مصر العليا
General Average	10941	3888	7053	641	607	1002	346	935	1409	752	639	722	المتوسط العام

Publisher : Economic Affairs Sector.

الناشر : قطاع الشؤون الاقتصادية.

جدول (١٧)

متوسط تكاليف إنتاج الفان لمحصول الشمر ٢٠٢٠/٢٠١٩

أ - موزعة على العمليات الزراعية

( جنيه / فدان )

متوسط تكاليف إنتاج الفدان لمحصول القشمر ٢٠١٩/٢٠٢٠

Average Of Production Cost per Fedden for Fennel Crop, 2019/2020

ب - موزعة إلى أجور ومستلزمات إنتاج

B - Distributed to wages and Production Inputs

( جنيه / فدان )

( L.E. / Fed. )

Items	جدة التكاليف بدون الإيجار										المحافظات
	جدة التكاليف بدون الإيجار	المصاريف العمومية	ثمن مبيدات	ثمن سماد كيميائي	ثمن سماد بلدي	ثمن تقاوى	أجور آلات	أجور حيوانات	أجور عمال		
Governorates	Total cost without rent	General Expenses	Insecticides	Fertilizers	Manure	Seeds Cost	Machinery	Draft Animals	Wages Labor		
Fayoum	6951	632	225	975	335	344	1280	-	3160	الفيوم	
Average of Middle Egypt	6951	632	225	975	335	344	1280	-	3160	متوسط مصر الوسطى	
Assuit	7167	652	225	975	335	300	1220	-	3460	أسيوط	
Qena	7271	661	-	960	-	300	1800	-	3550	قنا	
Average of Upper Egypt	7231	657	87	966	129	300	1577	-	3515	متوسط مصر العليا	
General Average	7053	641	175	972	260	328	1388	-	3289	المتوسط العام	

Table (18)

Average Of Production Cost per Fedden for Cumin Crop, 2019/2020

A - Distributed on Agricultural Operations

( L.E. / Fed )

Operations	جدة التكاليف		الإيجار	جدة التكاليف		المصاريف العمومية	نقل المحصول	الحصاد أو الجنى	مقاومة الآفات	الخدمة الزراعية	التسميد	الري	التقاوى والزراعة	تحضير الأرض للزراعة	المحفظات
	بما فيها الإيجار	Total cost with rent		بدون الإيجار	Total cost without rent										
Gharbia	11108	4000	7108	646	400	1040	470	710	1412	480	1050	900			
Average of Lower Egypt	11108	4000	7108	646	400	1040	470	710	1412	480	1050	900			
Menia	12827	5000	7827	712	700	1220	810	840	1325	720	700	800			
Average of Middle Egypt	12827	5000	7827	712	700	1220	810	840	1325	720	700	800			
Assuit	11365	4000	7365	670	500	1180	390	840	1445	480	1060	800			
Average of Upper Egypt	11365	4000	7365	670	500	1180	390	840	1445	480	1060	800			
General Average	11963	4495	7468	679	550	1131	637	777	1369	599	877	849			

جدول (١٨)

متوسط تكاليف إنتاج الفدان لمحصول الكمون ٢٠٢٠/٢٠١٩

أ - موزعة على العمليات الزراعية

( جنيه / فدان )



تابع جدول (١٨)

متوسط تكاليف إنتاج القطن لمحصول الكون ٢٠١٩/٢٠٢٠

ب - موزعة إلى أجور ومستلزمات إنتاج

( جنيه / فدان )

Items	جولة التكاليف بدون الإيجار		المصاريف العمومية	ثمن مبيدات	ثمن سماد كيميائى	ثمن سماد بلدى	ثمن تقاوى	أجور آلات	أجور حيوانات	أجور عمال	المحافظات
	Total cost without rent	General Expenses									
Gharbia	7108	646	150	1212	-	750	1200	-	3150	القريبة	
Average of Lower Egypt	7108	646	150	1212	-	750	1200	-	3150	متوسط الوجه البحرى	
Menia	7827	712	300	1125	-	400	1510	-	3780	المنيا	
Average of Middle Egypt	7827	712	300	1125	-	400	1510	-	3780	متوسط مصر الوسطى	
Assuit	7365	670	150	1245	-	760	1220	-	3320	أسيوط	
Average of Upper Egypt	7365	670	150	1245	-	760	1220	-	3320	متوسط مصر العليا	
General Average	7468	679	224	1169	-	577	1354	-	3465	المتوسط العام	

Publisher : Economic Affairs Sector.

الناشر : قطاع الشؤون الاقتصادية.

Table (19)

جدول (١٩)

Average Of Production Cost per Fedden for Coriander Crop, 2019/2020

متوسط تكاليف إنتاج الفان لمحصول الكسبرة ٢٠١٩/٢٠٢٠

A - Distributed on Agricultural Operations

أ - موزعة على العمليات الزراعية

( L.E. / Fed . )

( جنيه / فدان )

Operations Governorates	جملة التكاليف بما فيها الإيجار Total cost with rent	الإيجار Rent	جملة التكاليف دون الإيجار Total cost without rent	المصاريف العمومية General Expenses	نقل المحصول Transportation	الحصاد أو الجني Harvesting	مقاومة الآفات Pest Control	الخدمة الزراعية Weeding	التسميد Fertilization	الري Irrigation	التقوى والزراعة Seeding & Planting	تحضير الأرض للزراعة Land Preparation	العمليات المحفظات
	Behera	10793	4200	6593	599	500	1100	690	500	870	930	504	900
Average of Lower Egypt	10793	4200	6593	599	500	1100	690	500	870	930	504	900	متوسط الوجه البحرى
Menia	11074	5000	6074	552	500	1100	570	500	840	720	492	800	المنيا
Average of Middle Egypt	11074	5000	6074	552	500	1100	570	500	840	720	492	800	متوسط مصر الوسطى
General Average	11064	4971	6093	554	500	1100	574	500	841	728	492	804	المتوسط العام

Publisher : Economic Affairs Sector.

الناشر : قطاع الشؤون الاقتصادية.

تابع جدول (١٩)

Table (19) Cont.

Average Of Production Cost per Fedden for Coriander Crop, 2019/2020

متوسط تكاليف إنتاج الفان لمحصول الكسبرة ٢٠١٩/٢٠٢٠

B - Distributed to wages and Production Inputs

ب - موزعة إلى أجور ومستلزمات إنتاج

( L.E. / Fed . )

( جنيه / فدان )

Items	جولة التكاليف بنون الإيجار Total cost without rent	المصاريف العومية General Expenses	ثمن مبيدات Insecticides	ثمن سماد كيميوى Fertilizers	ثمن سماد بلدى Manure	ثمن تقاوى Seeds Cost	أجور آلات Machinery	أجور حيوانات Draft Animals	أجور عمال Wages Labor	البيود المحفوظات
Behera	6593	599	350	670	-	204	1650	-	3120	البحيرة
Average of Lower Egypt	6593	599	350	670	-	204	1650	-	3120	متوسط الوجه البحرى
Menia	6074	552	250	640	-	192	1340	-	3100	المنيا
Average of Middle Egypt	6074	552	250	640	-	192	1340	-	3100	متوسط الوسطى
General Average	6093	554	254	641	-	192	1351	-	3101	المتوسط العام

Publisher : Economic Affairs Sector.

الناشر : قطاع الشؤون الاقتصادية.

Table (20)

Average Of Production Cost per Fedden for Aniseed Crop, 2019/ 2020

## A - Distributed on Agricultural Operations

( L.E. / Fed )

Governorates	عمليات		جدة التكاليف		المصاريف		نقل		الحصاد		مقاومة		الخدمة		التسميد		الري		التقاوى		تحضير		المحافظات
	جدة التكاليف بما فيها الإيجار Total cost with rent	الإيجار Rent	جدة التكاليف بدون الإيجار Total cost without rent	المصاريف العومية General Expenses	نقل المحصول Transportation	الحصاد أو الجنى Harvesting	مقاومة الإفات Pest Control	الخدمة الزراعية Weeding	التسميد Fertilization	الري Irrigation	التقاوى والزراعة Seeding & Planting	تحضير الأرض للزراعة Land Preparation											
Menia	11639	5000	6639	604	520	1100	930	440	1065	600	580	800	المنيسا										
Average of Middle Egypt	11639	5000	6639	604	520	1100	930	440	1065	600	580	800	متوسط مصر الوسطى										
Assuit	10474	4000	6474	589	420	1140	360	880	1070	615	700	700	أسيوط										
Average of Upper Egypt	10474	4000	6474	589	420	1140	360	880	1070	615	700	700	متوسط مصر العليا										
General Average	11407	4801	6606	601	500	1108	817	527	1066	603	604	780	المتوسط العام										

جدول ( ٢٠ )

متوسط تكاليف إنتاج الفدان لمحصول اليانسون ٢٠١٩/٢٠٢٠

## أ - موزعة على العمليات الزراعية

( جنيه / فدان )

Table (20) Cont.

تابع جدول ( ٢٠ )

Average Of Production Cost per Fedden for Aniseed Crop, 2019/2020

متوسط تكاليف إنتاج الفدان لمحصول البانسون ٢٠١٩/٢٠٢٠

B - Distributed to wages and Production Inputs

ب - موزعة إلى أجور ومستلزمات إنتاج

( L.E. / Fed . )

( جنيه / فدان )

Items	جدة التكاليف بدون الإيجار Total cost without rent	المصاريف العومية General Expenses	ثمن مبيدات Insecticides	ثمن سماد كيميوى Fertilizers	ثمن سماد بلدى Manure	ثمن تقاوى Seeds Cost	أجور آلات Machinery	أجور حيوانات Draft Animals	أجور عمال Wages Labor	البيوتد المحافظات
Menia	6639	604	250	865	-	280	1290	-	3350	المنيا
Average of Middle Egypt	6639	604	250	865	-	280	1290	-	3350	متوسط الوسطى مصر
Assuit	6474	589	190	870	-	400	985	-	3440	أسيوط
Average of Upper Egypt	6474	589	190	870	-	400	985	-	3440	متوسط الطبا مصر
General Average	6606	601	238	866	-	304	1229	-	3368	المتوسط العام

Publisher : Economic Affairs Sector.

الناشر : قطاع الشؤون الاقتصادية.



تابع جدول ( ٢١ )

Table (21) Cont.

متوسط تكاليف إنتاج الفدان لمحصول البريقوش ٢٠١٩/٢٠٢٠

Average Of Production Cost per Fedden for Bardacoch Crop, 2020/2019

ب - موزعة إلى أجور ومستلزمات إنتاج

B - Distributed to wages and Production Inputs

( ل.ع. / Fed . )

( جنيه / فدان )

Items	جولة التكاليف بدون الإيجار		المصاريف العمومية	ثمن مبيدات	ثمن سماد كيميائي	ثمن سماد بلدي	ثمن تقاوى	أجور آلات	أجور حيوانات	أجور عمال	البقود
	Total cost without rent	General Expenses									
Giza	8586	781	400	655	1000	650	1950	-	3150	الجيزة	
Fayoum	6408	583	300	855	-	500	920	-	3250	الفيوم	
Menia	6496	591	250	855	-	500	1450	-	2850	المنيا	
Average of Middle Egypt	6572	597	260	847	40	506	1430	-	2892	متوسط مصر الوسطى	
General Average	6572	597	260	847	40	506	1430	-	2892	المتوسط العام	

Publisher : Economic Affairs Sector.

الناشر : قطاع الشؤون الاقتصادية.

Table (22)

جدول (٢٢)

Average Of Production Cost per Fedden for Caraway Crop, 2019/2020

متوسط تكاليف إنتاج الفان لمحصول الكراوية ٢٠١٩/٢٠٢٠

A - Distributed on Agricultural Operations

أ - موزعة على العمليات الزراعية

( L.E. / Fed . )

( جنيه / فدان )

Operations Governorates	جدة التكاليف بما فيها الإيجار	الإيجار	جدة التكاليف بدون الإيجار	المصاريف المعمومية	نقل المحصول	الحصاد أو الجني	مقاومة الآفات	الخدمة الزراعية	التسميد	الري	التقوى والزراعة	تحضير الأرض للزراعة	العمليات المحافظات
	Total cost with rent	Rent	Total cost without rent	General Expenses	Transportation	Harvesting	Pest Control	Weeding	Fertilization	Irrigation	Seeding & Planting	Preparation Land	
Behera	11251	4200	7051	641	800	800	570	750	1160	930	600	800	البحيرة
Kafir-El Sheikh	11541	4000	7541	686	650	950	620	700	1675	760	600	900	كفر الشيخ
Menoufia	11469	4500	6969	634	670	1010	390	740	1370	840	615	700	المنوفية
Qalyoubia	11103	4800	6303	573	400	1000	-	800	1200	930	500	900	القليوبية
Average of Lower Egypt	11468	4077	7391	672	686	918	594	714	1536	805	601	865	متوسط الوجه البحرى
Fayoum	10083	4000	6083	553	500	950	-	600	1680	600	550	650	الفيوم
Menia	11293	4500	6793	618	800	1000	570	750	1060	720	475	800	المنيا
Average of Middle Egypt	10528	4184	6344	577	611	968	210	655	1452	644	522	705	متوسط مصر الوسطى
Assuit	10952	4000	6952	632	800	800	570	750	1160	930	510	800	أسيوط
Average of Upper Egypt	10952	4000	6952	632	800	800	570	750	1160	930	510	800	متوسط مصر العليا
General Average	11097	4113	6984	635	663	932	450	694	1489	750	568	803	المتوسط العام



Table (22) Cont.

تابع جدول ( ٢٢ )

Average Of Production Cost per Fedden for Caraway Crop, 2019/2020

متوسط تكاليف إنتاج الفدان لمحصول الكراوية ٢٠١٩/٢٠٢٠

B - Distributed to wages and Production Inputs

ب - موزعة إلى أجور ومستلزمات إنتاج

( L.E. / Fed . )

( جنيهه / فدان )

Items Governorates	جثة التكاليف بغير الإيجار	المصاريف العومية	ثمن مبيدات Insecticides	ثمن سماد كيميوي Fertilizers	ثمن سماد بلدي Manure	ثمن تقاوي Seeds Cost	أجور آلات Machinery	أجور حيوانات Draft Animals	أجور عمال Wages Labor	البيود المحافظات
	Total cost without rent	General Expenses								
Behera	7051	641	250	960	-	300	1850	-	3050	الجسيرة
Kafir -El Sheikh	7541	686	200	1475	-	300	2230	-	2650	كفر الشيخ
Menoufia	6969	634	100	1030	-	175	1560	-	3470	المنوفية
Qalyoubia	6303	573	-	1000	-	200	1530	-	3000	القليوبية
Average of Lower Egypt	7391	672	206	1328	-	293	2102	-	2790	متوسط الوجه البحرى
Fayoum	6083	553	-	1000	480	240	750	-	3060	الفيوم
Menia	6793	618	250	960	-	175	1940	-	2850	المنيا
Average of Middl Egypt	6344	577	92	985	303	216	1188	-	2983	متوسط مصر الوسطى
Assuit	6952	632	250	960	-	210	1850	-	3050	أسيوط
Average of Upper Egypt	6952	632	250	960	-	210	1850	-	3050	متوسط مصر العليا
General Average	6984	635	165	1186	113	261	1752	-	2872	المتوسط العام

Publisher : Economic Affairs Sector.

الناشر : قطاع الشؤون الاقتصادية.

Table (23)

Average Of Production Cost per Fedden for Wormwood Crop, 2019 /2020

جدول (٢٣) متوسط تكاليف إنتاج الفان لمحصول شجج البونج ٢٠١٩ /٢٠٢٠

## A - Distributed on Agricultural Operations

أ - موزعة على العمليات الزراعية

( L.E. / Fed .)

( جنيه / فدان )

Operations الإجراءات	جملة التكاليف بما فيها الإيجار Total cost with rent		جملة التكاليف دون الإيجار Total cost without rent		المصاريف العومية General Expenses	نقل المحصول Transportation	الحصاد أو الجني Harvesting	مقاومة الآفات Pest Control	الخدمة الزراعية Weeding	التسميد Fertilization	الري Irrigation	التقوى والزراعة Seeding & Planting	تحضير الأرض للزراعة Land Preparation	العمليات المحافظات
	الإيجار Rent	جملة التكاليف بما فيها الإيجار Total cost with rent	الإيجار Rent	جملة التكاليف دون الإيجار Total cost without rent										
Beni Suef	10877	4500	6377	580	500	900	-	400	1430	880	1007	680	بنى سويف	
Fayoum	9589	3000	6589	599	500	850	-	600	1460	600	1180	800	الفيوم	
Average of Middle Egypt	9753	3191	6562	597	500	856	-	574	1456	636	1158	785	متوسط مصر الوسطى	
General Average	9753	3191	6562	597	500	856	-	574	1456	636	1158	785	المتوسط العام	

تابع جدول ( ٢٣ )

متوسط تكاليف إنتاج القطن لمحصول شجح البليونج ٢٠٢٠/٢٠١٩

ب - موزعة إلى أجور ومستلزمات إنتاج

( ل.ع. / فد. )

( جنيه / فدان )

Items	جولة التكاليف		المصاريف العمومية	*مضن مبيدات Insecticides	مضن سماد كيميولى Fertilizers	مضن سماد بلدى Manure	مضن تقاوى Seeds Cost	أجور آلات Machinery	أجور حيوانات Draft Animals	أجور عمال Wages Labor	البنيود	
	بنون الإيجار Total cost without rent	بنون الإيجار Total cost									المحافظات	مصر متوسط الوسطى
Beni Suef	6377	580	-	650	480	607	1260	-	2800	بنى سويف		
Fayoum	6589	599	-	780	480	780	900	-	3050	الفيوم		
Average of Middle Egypt	6562	597	-	763	480	758	946	-	3018	مصر متوسط الوسطى		
General Average	6562	597	-	763	480	758	946	-	3018	المتوسط العام		

الناشر : قطاع الشؤون الاقتصادية.

الناشر : قطاع الشؤون الاقتصادية.

Table (24)

Average Of Production Cost per Fedden for Green Mint Crop, 2019/2020

## A - Distributed on Agricultural Operations

( L.E. / Fed . )

Governorates	عمليات		عمليات		المصاريف العمومية	نقل المحصول	الحصاد أو الجني	مقاومة الآفات	الخضمة الزراعية	التسميد	الري	التقوى والزراعة	تحضير الأرض للزراعة	المحفظات
	جملة التكاليف بها فيها الإيجار Total cost with rent	الإيجار Rent	جملة التكاليف بدون الإيجار Total cost without rent	المصاريف العمومية General Expenses										
Qalyoubia	14596	4800	9796	891	600	1320	-	600	1995	1500	2080	810	القنوبية	
Average of Lower Egypt	14596	4800	9796	891	600	1320	-	600	1995	1500	2080	810	متوسط الوجه البحرى	
Beni Suef	10666	4500	6166	561	500	600	-	600	845	880	1500	680	بنى سويف	
Fayoum	13136	4000	9136	831	800	1450	770	400	1135	1000	1900	850	الفيوم	
Average of Middle Egypt	12164	4197	7967	724	682	1115	467	479	1021	953	1743	783	متوسط مصر الوسطى	
General Average	12320	4236	8084	735	677	1128	437	487	1084	988	1764	785	المتوسط العام	

جدول (٢٤)

متوسط تكاليف إنتاج الفدان لمحصول النعناع البلى الأخضر ٢٠٢٠/٢٠١٩

## أ - موزعة على العمليات الزراعية

( جنيه / فدان )

Table (24) Cont.

Average Of Production Cost per Fedden for Green Mint Crop, 2019/2020

متوسط تكاليف إنتاج الفدان لمحصول النعناع البلدى الأخضر ٢٠١٩/٢٠٢٠

B - Distributed to wages and Production Inputs

ب - موزعة إلى أجور ومستلزمات إنتاج

( L.E. / Fed . )

( جنيه / فدان )

Governorates	Items	البضود									
		جملة التكاليف بدون الإيجار Total cost without rent	المصاريف العمومية General Expenses	ثمن مبيدات Insecticides	ثمن سماد كيميوى Fertilizers	ثمن سماد بلدى Manure	ثمن تقاوى Seeds Cost	أجور آلات Machinery	أجور حيوانات Draft Animals	أجور عمال Wages Labor	المحافظات
Qalyoubia		9796	891	-	895	700	1600	1850	-	3860	القليوبية
Average of Lower Egypt		9796	891	-	895	700	1600	1850	-	3860	متوسط الوجهة البحرى
Beni Suef		6166	561	-	645	-	1000	1460	-	2500	بنى سويف
Fayoum		9136	831	450	935	-	1500	1170	-	4250	الفيوم
Average of Middle Egypt		7967	724	273	821	-	1303	1284	-	3561	متوسط مصر الوسطى
General Average		8084	735	255	826	45	1323	1320	-	3580	المتوسط العام

Publisher : Economic Affairs Sector.

الناشر : قطاع الشؤون الاقتصادية.

Table (25)

جدول (٢٥)

Average Of Production Cost per Fedden for Green Marjoram Crop, 2019/2020

متوسط تكاليف إنتاج الفان لمحصول العر الأخضر ٢٠١٩/٢٠٢٠

## A - Distributed on Agricultural Operations

أ - موزعة على العمليات الزراعية

( L.E. / Fed )

( جنيه / فدان )

Governorates	Operations		جملة التكاليف		المصاريف		نقل		الحصاد		مقاومة		الخدمة		التسميد		الرى		التقوى		تحضير		المحفظات
	جملتها الإيجار Total cost with rent	الإيجار Rent	بدون الإيجار Total cost without rent	العامة General Expenses	المحصول Transportation	أو الجنى Harvesting	الآفات Pest Control	الزراعية Weeding	الرى Irrigation	و الزراعية Seeding & Planting	الأرض للزراعية Land Preparation	بنى سوفيف بنى سوفيف											
Beni Suef	11832	4500	7332	667	500	600	410	600	1395	880	1600	680											
Fayoum	10743	4000	6743	613	500	600	-	600	1555	600	1475	800											
Average of Middle Egypt	11618	4402	7216	656	500	600	330	600	1426	825	1575	704	متوسط مصر الوسطى										
General Average	11618	4402	7216	656	500	600	330	600	1426	825	1575	704	المتوسط العام										

Publisher : Economic Affairs Sector.

الناشر : قطاع الشؤون الاقتصادية.

Table (25) Cont.

تابع جدول (٢٥)

Average Of Production Cost per Fedden for Green Marjoram Crop, 2019/2020

متوسط تكاليف إنتاج الفدان لمحصول العطر الأخضر ٢٠١٩/٢٠٢٠

B - Distributed to wages and Production Inputs

ب - موزعة إلى أجور ومستلزمات إنتاج

( L.E. / Fed . )

( جنيهه / فدان )

Items	البضود									
	جملة التكاليف بدون الإيجار Total cost without rent	المصاريف العمومية General Expenses	ثمن مبيدات Insecticides	ثمن سماد كيميائى Fertilizers	ثمن سماد بلدى Manure	ثمن تقاوى Seeds Cost	أجور آلات Machinery	أجور حيوانات Draft Animals	أجور عمال Wages Labor	المحافظات
Beni Suef	7332	667	250	895	300	1200	1320	-	2700	بنى سويف
Fayoum	6743	613	-	705	450	875	900	-	3200	الفيوم
Average of Middle Egypt	7216	656	201	858	329	1136	1238	-	2798	متوسط مصر الوسطى
General Average	7216	656	201	858	329	1136	1238	-	2798	المتوسط العام

Publisher : Economic Affairs Sector.

الناشر : قطاع الشؤون الاقتصادية.

Table (26)

Average Of Production Cost per Fedden for Jasmine Crop, 2019/2020

## A - Distributed on Agricultural Operations

( L.E. / Fed.)

Governorates	عمليات		الإيجار		المصاريف العمومية		نقل المحصول	الحصاد أو الجنى	مقاومة الآفات	الخدمة الزراعية	التسميد	الري	التقاوى والزراعة	تحضير الأرض للزراعة	المحافظات
	جملة التكاليف بما فيها الإيجار Total cost with rent	جملة التكاليف بدون الإيجار Total cost without rent	الإيجار Rent	المصاريف العمومية General Expenses	نقل المحصول Transportation	الحصاد أو الجنى Harvesting	مقاومة الآفات Pest Control	الخدمة الزراعية Weeding	التسميد Fertilization	الري Irrigation	التقاوى والزراعة Seeding & Planting	تحضير الأرض للزراعة Land Preparation			
Qalyoubia	14887	10087	4800	917	570	2700	1110	1035	2255	1500	-	-	القنوبية		
Average of Lower Egypt	14887	10087	4800	917	570	2700	1110	1035	2255	1500	-	-	متوسط الوجه البحرى		
Beni Suef	13509	9009	4500	819	540	1080	790	1600	2230	1950	-	-	بنى سويف		
Average of Middle Egypt	13509	9009	4500	819	540	1080	790	1600	2230	1950	-	-	متوسط مصر الوسطى		
General Average	14135	9499	4636	864	554	1816	936	1343	2241	1745	-	-	المتوسط العام		

جدول (٢٦)

متوسط تكاليف إنتاج الفدان لمحصول الياسمين ٢٠١٩/٢٠٢٠

## أ - موزعة على العمليات الزراعية

( جنيه / فدان )



Table (26) Cont.

تابع جدول (٢٦)

Average Of Production Cost per Fedden for Jasmine Crop, 2019/2020

متوسط تكاليف إنتاج الفدان لمحصول الياسمين ٢٠١٩/٢٠٢٠

B - Distributed to wages and Production Inputs

ب - موزعة إلى أجور ومستلزمات إنتاج .

( L.E. / Fed . )

( جنيهه / فدان )

Governorates	Items	جولة التكاليف بدون الإيجار Total cost without rent	المصاريف العمومية General Expenses	ثمن مبيدات Insecticides	ثمن سماد كيميائي Fertilizers	ثمن سماد بلدي Manure	ثمن تقاوى Seeds Cost	أجور آلات Machinery	أجور حيوانات Draft Animals	أجور عمال Wages Labor	البيوتد المحافظات
Qalyoubia		10087	917	600	1000	800	-	1320	-	5450	القليوبية
Average of Lower Egypt		10087	917	600	1000	800	-	1320	-	5450	متوسط الوجه البحري
Beni Suef		9009	819	250	680	700	-	1820	-	4740	بني سويف
Average of Middle Egypt		9009	819	250	680	700	-	1820	-	4740	متوسط مصر الوسطي
General Average		9499	864	409	825	745	-	1593	-	5063	المتوسط العام

**الفصل الخامس**  
**متوسط تكاليف إنتاج الفدان**  
**لحاصلات الخضار الشتوية**

**Section (5)**

**Average Production Cost per Fedden**  
**for Winter Vegetable Crops**



**الفصل السادس**  
**متوسط تكاليف إنتاج الفدان**  
**لحاصلات الخضار الشتوية علي مستوي**  
**المحافظات**

**Section (6)**

**Average Production Cost per Fedden**  
**for Winter Vegetable Crops of**  
**Governorates Level**

Table (29)

جدول (٢٩)

Average Production Cost per Fedden for Squash Crop, 2019/2020

متوسط تكاليف إنتاج الفدان لمحصول الكوسية ٢٠١٩/٢٠٢٠

## A - Distributed on Agricultural Operations

أ - موزعة على العمليات الزراعية

( L.E. / Fed . )

( جنيه / فدان )

Operations المحافظات	جدة التكاليف بما فيها الإيجار Total cost with rent	الإيجار Rent	جدة التكاليف بدون الإيجار Total cost without rent	المصاريف العمومية General Expenses	نقل المحصول Transportation	الحصاد أو الحنق Harvesting	مقاومة الآفات Pest Control	الحمة الزراعية Weeding	التسميد Fertilization	الري Irrigation	التقوى والزراعة Seeding & Planting	تحضير الأرض للزراعة Land Preparation	العمليات المحافظات
Alexandria	12022	4000	8022	662	700	1430	430	650	1850	610	800	890	الإسكندرية
Beheira	10893	4200	6693	553	550	750	500	600	1580	600	610	950	البحيرة
Sharhka	12453	4300	8153	673	850	1600	510	620	1750	700	750	700	الشرقية
Ismailia	12099	4000	8099	669	550	1000	600	400	2410	770	850	850	الإسماعيلية
Average of Lower Egypt	12199	4201	7998	660	735	1350	532	558	1920	708	766	769	متوسط الوجه البحري
Giza	12021	4500	7521	621	600	1250	610	350	1870	730	710	780	الجيزة
Fayoum	11183	4000	7183	593	700	1250	570	300	1570	650	680	870	الفيوم
Average of Middle Egypt	11896	4425	7471	617	615	1250	604	343	1825	718	706	793	متوسط مصر الوسطى
General Average	12071	4296	7775	642	684	1308	563	467	1880	712	740	779	المتوسط العام

Table (29) Cont.

Average Production Cost per Fedden For Squash Crop, 2019/2020

متوسط تكاليف إنتاج الفدان لمحصول الكوسية ٢٠٢٠/٢٠١٩

## B - Distributed to wages and Production Inputs

ب - موزعة إلى أجور ومستلزمات إنتاج

( L.E. / Fed )

( جنيه / فدان )

Items	جدة الكاليف بدون الإيجار Total cost without rent	المصاريف العمومية General Expenses	مبيدات Insecticides	مبيد سلة كيميائي Fertilizers	مبيد سلة طبيعي Manure	مبيد سلة كيميائي Seeds Cost	أجور الآلات Machinery	أجور حيوانات Draft Animals	أجور عمال Wages Labor	المحافظات Governorates
Alexandria	8022	662	200	1100	400	380	1490	—	3790	الإسكندرية
Behera	6693	553	200	1000	380	300	1050	—	3210	البحيرة
Sharhia	8153	673	250	1150	540	450	1620	—	3470	الشرقية
Ismailia	8099	669	300	1200	1010	650	1370	—	2900	الإسماعيلية
Average of Lower Egypt	7998	660	258	1149	653	490	1494	—	3294	متوسط الوجه البحري
Giza	7521	621	450	900	750	450	1450	—	2900	الجيزة
Fayoum	7183	593	250	870	500	350	1410	—	3210	الفيوم
Average of Middle Egypt	7471	617	420	896	713	435	1444	—	2946	متوسط مصر الوسطى
General average	7775	642	326	1042	678	467	1473	—	3147	المتوسط العام

Publisher : Economic Affairs Sector.

الناشر : قطاع الشؤون الاقتصادية.

Table (30)

Average Production Cost per Fedden for Green Peas Crop, 2019/2020

A - Distributed on Agricultural Operations

(L.E./ Fed .)

Operations / Governorates	جدة التكاليف بما فيها الإيجار Total cost with rent	الإيجار Rent	جدة التكاليف بدون الإيجار Total cost without rent	المصاريف العمومية General Expenses	نقل المحصول Transportation	الحصاد أو الجنى Harvesting	مقاومة الآفات Pest Control	الخدمة الزراعية Weeding	التسميد Fertilization	الري Irrigation	التقوى والزرعة Seeding & Planting	تحضير الأرض للزراعة Land Preparation	المحاصيل المحاطة
Gharbia	12671	4000	8671	716	875	1500	-	460	1190	780	2400	750	الغريبية
Dakahlia	12166	4100	8066	666	650	900	520	1050	980	800	1550	950	الدقهلية
Sharquia	14621	4300	10321	852	950	1920	900	480	2029	550	1640	1000	الشرقية
Ismailia	12931	4000	8931	737	700	1600	-	400	1639	1080	1975	800	الإسماعيلية
Menoufia	15896	4500	11396	941	800	1940	540	740	1835	1200	2600	800	المنوفية
Average of Lower Egypt	12834	4113	8721	720	740	1270	396	778	1261	827	1840	889	متوسط الوجه البحري
Giza	11383	4500	6883	568	980	1100	-	300	825	600	1660	850	الجيزة
Average of Middle Egypt	11383	4500	6883	568	980	1100	-	300	825	600	1660	850	متوسط مصر الوسطى
General Average	12583	4180	8403	694	782	1241	327	695	1185	788	1809	882	المتوسط العام

Publisher : Economic Affairs Sector.

الناشر : قطاع الشؤون الاقتصادية.

جدول ( ٣٠ )

متوسط تكاليف إنتاج الفدان لمحصول البسلة الخضراء ٢٠١٩/٢٠٢٠

١ - موزعة على العمليات الزراعية

( جنيه / فدان )

Table (30) Cont.

Average Production Cost per Fedden For Green Peas Crop, 2019/2020

B - Distributed to wages and Production Inputs

( L.E. / Fed . )

Items	جملة التكاليف بمن الإيجار Total cost without rent	المصاريف العمومية General Expenses	مبيدات Insecticides	مبيد سدا كيميائي Fertilizers	مبيد سدا طبيعي Manure	مبيد بذور Seeds Cost	أجر آلات Machinery	أجر حيوانات Draft Animals	أجر عمال Wages Labor	البيوت المحافظات
Gharbia	8671	716	—	990	—	2000	1950	—	3015	الغربية
Dakahlia	8066	666	200	689	—	850	1600	—	4061	الدقهلية
Sharkia	10321	852	300	1169	500	1200	2000	—	4300	الشرقية
Ismailia	8931	737	—	839	400	975	1525	—	4455	الإسماعيلية
Menoufia	11396	941	180	835	600	2000	1760	—	5080	المنوفية
Average of Lower Egypt	8721	720	146	825	136	1195	1711	—	3988	متوسط الوجه البحري
Giza	6883	568	—	625	—	975	1900	—	2815	الجيزة
Average of Middle Egypt	6883	568	—	625	—	975	1900	—	2815	متوسط مصر الوسطى
General Average	8403	694	121	790	112	1157	1744	—	3785	المتوسط العام

تابع جدول ( ٣٠ )

متوسط تكلفة إنتاج الفدان لمحصول البسلة الخضراء ٢٠١٩ / ٢٠٢٠

ب - موزعة إلى أجور ومستلزمات إنتاج

( جنيه / فدان )



Table (31)

Average Production Cost per Fedden for Cabbage Crop, 2019/2020

A - Distributed on Agricultural Operations

(L.E. / Fed.)

المحافظات	جينة التكاليف بما فيها الإيجار Total cost with rent	الإيجار Rent	جينة التكاليف بدون الإيجار Total cost without rent	المصاريف العمومية General Expenses	نقل المحصول Transportation	المصاد أو الحش Harvesting	مكافحة الآفات Pest Control	الخدمة الزراعية Weeding	التسميد Fertilization	الري Irrigation	التقوى والزراعة Seeding & Planting	تحضير الأرض للزراعة Land Preparation	المحاصيل المحافظات
Alexandria	15363	3000	12363	1021	750	2712	975	863	2898	900	1419	825	الأسيوطية
Behera	11566	3200	8366	691	600	800	1070	900	1755	900	940	710	البحيرة
Gharbia	15917	3000	12917	1067	600	1650	1166	1363	2548	1266	2085	1172	الغربية
Kafr-El Sheikh	16623	3200	13423	1108	575	2051	1108	1476	2675	1476	1805	1149	كل الشيخ
Dakahlia	11253	3200	8053	665	750	1050	600	1350	688	600	1350	1000	الدقهلية
Sharkia	12331	3300	9031	746	750	1600	880	900	1590	715	950	900	الشرقية
Ismailia	11855	3000	8855	731	600	900	950	900	2199	1050	725	800	الإسماعيلية
Menoufia	12153	3400	8753	723	800	1160	660	740	1530	1200	1040	900	المنوفية
Qalyoubia	15667	3200	12467	1029	563	2250	1031	1000	2881	1125	1563	1025	القليوبية
Average of Lower Egypt	13980	3186	10794	891	676	1780	929	1036	2169	1016	1347	950	متوسط الوجه البحري
Giza	13835	3200	10635	878	425	900	800	875	3738	575	1381	1063	الجيزة
Fayoum	11987	3500	8487	701	586	880	798	469	2520	704	1360	469	الفيوم
Menia	11810	3000	8810	727	600	1200	1000	1200	1283	1000	1000	800	المنيا
Average of Middle Egypt	13273	3262	10011	827	474	912	811	795	3304	630	1354	904	متوسط مصر الوسطى
Average of Upper Egypt	14181	4000	10181	841	600	2000	510	840	2780	750	1060	800	متوسط مصر العليا
General Average	13774	3220	10554	871	615	1527	888	963	2513	898	1345	934	المتوسط العام

Publisher : Economic Affairs Sector.

التنشر : قطاع الشؤون الاقتصادية.

جدول ( ٣١ )

متوسط تكاليف إنتاج الفدان لمحصول الكرفس ٢٠١٩/٢٠٢٠

أ - موزعة على العمليات الزراعية

( جنيه / فدان )

Table (31) Cont.

Average Production Cost per Fedden For Cabbage Crop, 2019/2020

B - Distributed to wages and Production Inputs

(L.E. / Fed .)

تابع جدول ( ٣١ )  
متوسط تكاليف إنتاج الفدان لمحصول الكرنب ٢٠١٩/٢٠٢٠  
ب - موزعة إلى أجور ومستلزمات إنتاج  
( جنيه / فدان )

Items	جملة التكاليف بدون الإيجار Total cost without rent	المصاريف العمومية General Expenses	مبيدات ثمن مبيدات Insecticides	أسمدة سماد كيميائي Fertilizers	أسمدة سماد بلدي Manure	أسمدة ثمن تقوي Seeds Cost	أجور آلات Machinery	أجور حيوانات Draft Animals	أجور عمال Wages Labor	المحافظات البلديات
Alexandria	12363	1021	625	823	1250	656	2075	—	5913	الإسكندرية
Behera	8366	691	680	785	500	520	2010	—	3180	الجيزة
Gharbia	12917	1067	586	1388	976	1406	1658	—	5836	الغربية
Kafr-El Sheikh	13423	1108	492	1133	985	1149	2461	—	6095	قصر الشيخ
Dakahlia	8053	665	200	538	—	1000	1500	—	4150	الدقهلية
Sharkia	9031	746	500	690	300	350	1845	—	4600	الشرقية
Ismailia	8855	731	450	999	800	375	1950	—	3550	الإسماعيلية
Menoufia	8753	723	300	1330	—	400	1960	—	4040	المنوفية
Qalyoubia	12467	1029	525	1531	1125	938	2069	—	5250	القليوبية
Average of Lower Egypt	10794	891	485	1033	700	746	1988	—	4951	متوسط الوجه البحري
Giza	10635	878	563	1800	1750	656	1550	—	3438	الجيزة
Fayoum	8487	701	235	1349	704	1125	680	—	3693	الفيوم
3074	8810	727	300	1083	—	500	2000	—	4200	المنيا
Average of Middle Egypt	10011	827	469	1650	1397	761	1364	—	3543	متوسط مصر الوسطى
Average of Upper Egypt	10181	841	110	1870	390	560	1800	—	4610	متوسط مصر العليا
General average	10554	871	475	1227	901	748	1801	—	4531	المتوسط العام

Publisher : Economic Affairs Sector.

النشر : قطاع الشؤون الاقتصادية.

Table (32)

Average Production Cost per Fedden for Eggplant Crop,2019/2020

A - Distributed on Agricultural Operations

(L.E./ Fed .)

المحافظات	التكاليف الإجمالية	الإيجار	جدة التكاليف بدون الإيجار	المصاريف العمومية	نقل المحصول	الحصاد أو الحرق	مقاومة الآفات	التغذية الزراعية	التسميد	الري	التقوى والزراعة	تخصير الأرض للزراعة	المحافظات
Governorates	جدة التكاليف بما فيها الإيجار Total cost with rent	Rent	جدة التكاليف بدون الإيجار Total cost without rent	General Expenses	Transportation	Harvesting	Pest Control	Weeding	Fertilization	Irrigation	Seeding & Planting	Land Preparation	المحافظات
Alexandria	11625	4000	7625	630	630	840	580	400	2350	810	750	635	الإسكندرية
Behera	11677	4200	7477	617	700	810	600	400	2050	780	775	745	الجيزة
Kaf-El Shekha	11254	4000	7254	599	650	800	630	370	1900	710	725	870	قصر الشيخ
Sharkia	11974	4300	7674	634	700	870	400	400	2100	800	880	890	الشرقية
Ismailia	12273	4000	8273	683	740	900	670	450	2090	940	890	910	الإسماعيلية
Menoufia	11988	4500	7488	618	600	840	690	500	1700	1100	840	600	المنوفية
Average of Lower-Egypt	11961	4210	7751	640	705	863	500	410	2093	824	857	859	متوسط الوجه البحري
Giza	13209	4500	8709	719	700	1100	670	500	2250	750	1100	920	الجيزة
Fayoum	10595	4000	6595	545	600	800	450	400	1600	600	800	800	الفيوم
Menia	12161	5000	7161	591	640	900	630	450	1490	750	890	820	المنيا
Average of Middle-Egypt	12145	4440	7705	636	655	962	590	457	1883	701	960	861	متوسط مصر الوسطى
Assuit	11129	4000	7129	589	730	830	400	500	1250	870	990	970	أسيوط
Qena	11315	3500	7815	645	740	800	540	600	1830	750	1030	880	قنا
Aswan	9572	3250	6322	522	600	700	500	310	1390	550	940	810	أسوان
Average of Upper-Egypt	10759	3531	7228	597	696	777	499	493	1577	716	995	878	متوسط مصر العليا
General Average	11874	4171	7703	636	700	864	507	421	2033	805	877	860	المتوسط العام

Publisher : Economic Affairs Sector.

الناشر : قطاع الشؤون الاقتصادية.

جدول (٣٢)

متوسط تكاليف إنتاج الفدان لمحصول الباذنجان ٢٠٢٠/٢٠١٩

أ - موزعة على العمليات الزراعية

( جنيه / فدان )

Table (32) Cont.

تابع جدول (٣٢)

Average Production Cost per Fedden For Eggplant Crop, 2019/2020

متوسط تكاليف إنتاج الفلفل لموسم الإنتاج ٢٠١٩/٢٠٢٠

B - Distributed to wages and Production Inputs

ب - موزعة إلى أجور ومستلزمات إنتاج

( ل.ع. / Fed. )

( جنيه / فدان )

Items	جملة التكاليف بدون الإيجار Total cost without rent	المصاريف العمومية General Expenses	مبيدات Insecticides	أسمدة Fertilizers	أسمدة سائلة Manure	أسمدة تقوية Seeds Cost	أجور آلات Machinery	أجور حيوانات Draft Animals	أجور عمال Wages Labor	البيوت المحافظات
Alexandria	7625	630	170	1300	750	500	800	-	3475	الإسكندرية
Behera	7477	617	200	1150	640	410	1100	-	3360	البحيرة
Katr-El Sheikh	7254	599	250	1200	510	470	1350	-	2875	قصر الشيخ
Sharkia	7674	634	200	1310	630	570	1480	-	2850	الشرقية
Ismailia	8273	683	280	1200	685	640	1900	-	2885	الإسماعيلية
Menoufia	7488	618	300	950	450	600	1410	-	3160	المنيا
Average of Lower Egypt	7751	640	216	1256	645	551	1472	-	2971	متوسط الوجه البحري
Giza	8709	719	300	1350	670	700	1500	-	3470	الجيزة
Fayoum	6595	545	200	970	400	500	1100	-	2880	الفيوم
Menia	7161	591	250	940	300	600	1550	-	2930	المنيا
Average of Middle Egypt	7705	636	257	1143	506	615	1380	-	3168	متوسط مصر الوسطى
Assuit	7129	589	150	845	200	620	1430	-	3295	أسيوط
Qena	7815	645	200	1300	310	730	1100	-	3530	قنا
Aswan	6322	522	200	990	200	650	910	-	2850	أسوان
Average of Upper Egypt	7228	597	190	1112	254	683	1113	-	3279	متوسط مصر العليا
General Average	7703	636	217	1235	601	567	1434	-	3013	المتوسط العام

Publisher : Economic Affairs Sector.

النشر : قطاع الشؤون الاقتصادية.

Table (33)

جدول (٣٣)

Average Production Cost per Fedden for Pepper Crop, 2019/2020

متوسط تكاليف إنتاج الفدان لمحصول الفلفل ٢٠١٩/٢٠٢٠

A - Distributed on Agricultural Operations

أ - موزعة على العمليات الزراعية

(L.E./ Fed .)

( جنيه / فدان )

Operations Governorates	جدة التكاليف بما فيها الإيجار Total cost with rent	الإيجار Rent	جدة التكاليف بدون الإيجار Total cost without rent	المصاريف العامة General Expenses	نقل المحصول Transportation	الحصاد أو الحرق Harvesting	مكافحة الآفات Pest Control	الخدمة الزراعية Weeding	التسميد Fertilization	الري Irrigation	التقوى والزراعة Seeding & Planting	تحضير الأرض للزراعة Land Preparation	المناطق المحافظة
Behera	10089	4200	5889	486	460	790	528	382	1378	708	703	454	الجيزة
Sharkia	10668	4300	6368	526	629	922	571	410	1318	806	747	439	الشرقية
Ismailia	10515	4000	6515	538	532	666	600	666	1357	823	700	633	الإسماعيلية
Average of Lower Egypt	10519	4211	6308	521	573	837	569	464	1339	791	727	487	متوسط الوجه البحري
Giza	10564	4500	6064	501	506	838	452	718	1331	493	759	466	الجيزة
Beni Suef	9786	4000	5786	478	476	952	583	220	1454	330	927	366	بنى سويف
Menia	10466	5000	5466	451	466	772	380	319	1255	692	559	572	المنيا
Average of Middle Egypt	10253	4441	5812	480	485	863	482	435	1357	483	771	456	متوسط مصر الوسطى
Assuit	10520	4000	6520	538	500	700	420	641	1349	899	914	559	أسيوط
Aswan	7968	3250	4718	390	307	439	333	307	1253	351	950	388	أسوان
Average of Upper Egypt	9475	3693	5782	477	421	593	384	504	1310	675	929	489	متوسط مصر العليا
General Average	10425	4230	6195	512	551	831	545	461	1341	730	743	481	المتوسط العام

Table (33) Cont.

تابع جدول (٣٢)

Average Production Cost per Fedden For Pepper Crop, 2019/2020

متوسط تكاليف إنتاج الفدان لمحصول الفلفل ٢٠١٩/٢٠٢٠

B - Distributed to wages and Production Inputs

ب - موزعة إلى أجور ومستلزمات إنتاج

( L.E./ Fed. )

( جنيه / فدان )

Items	جملة التكاليف بدين الإيجر Total cost without rent	المصاريف العمومية General Expenses	مبيدات Insecticides	مبيد كيميائي Fertilizers	مبيد طبيعي Manure	مبيد تكاوي Seeds Cost	أجور آلات Machinery	أجور حيوانات Draft Animals	أجور عمال Wages Labor	البيوت المساكنات
Governorates										
Behera	5889	486	146	660	439	439	799	—	2920	البحيرة
Sharquia	6368	526	293	585	220	439	1128	—	3177	الشرقية
Ismailia	6515	538	133	493	532	433	1331	—	3055	الإسماعيلية
Average of Lower Egypt	6308	521	227	578	335	438	1111	—	3098	متوسط الوجه البحري
Giza	6064	501	200	692	399	399	812	—	3061	الجيزة
Beni Suef	5786	478	176	696	439	597	627	—	2773	بني سويف
Menia	5466	451	213	585	399	399	886	—	2533	المنيا
Average of Middle Egypt	5812	480	194	667	414	472	762	—	2823	متوسط مصر الوسطى
Assuit	6520	538	133	700	399	545	952	—	3253	أسيوط
Aswan	4718	390	133	615	363	587	636	—	1994	أسوان
Average of Upper Egypt	5782	477	133	665	385	562	823	—	2737	متوسط مصر العليا
General Average	6195	512	217	598	351	449	1035	—	3033	المتوسط العام

**الباب الثاني**  
**صافي العائد الفدائي للمحاصيل الحقلية والنباتات**  
**الطبية والعطرية والخضر الشتوية**  
**٢٠٢٠/٢٠١٩**

**Chapter (2)**

Net Return per Fedden for Winter  
Field Crops, Medical , Aromatic Plants  
and Vegetable Crops, 2019/2020





**الفصل الأول**  
**متوسط صافي العائد الفدائي**  
**للمحاصيل الحقلية الشتوية**

**Section (1)**

Average of Net Return per Fedden for  
Winter Field Crops



Table (34)  
Average of Net Return for  
Winter Field Crops, 2019/2020

جدول (٣٤)  
متوسط صافي عائد القدان  
للمحاصيل الحقلية الشتوية ٢٠١٩ / ٢٠٢٠

Crop	صافي عائد القدان Net Return	جسمة التكاليف بما فيها الإيجار Total cost include rent	الإيجار Rent	جسمة التكاليف بدون الإيجار Total cost without rent	جسمة الإيراد Total Revenue	متوسط الأسعار		Yield			المحصول		
						قيمة المحصول الثانوي Crop Value	قيمة المحصول الرئيسي Main Crop Value	أverage	الوحدة	قن / قدان Straw		الوحدة Unit	رئيسي Main
<u>Cereals</u> Wheat Barley	3246	11643	4181	7462	14889	3001	11888	238	663	12.61	17.93	12.65	الحبوب القمح الشعير
	2720	11209	4101	7108	13929	3682	10247	339	810	10.86	10.86	12.65	البقوليات
<u>Legumes</u> Broad Beans Chickpeas Fenugreek Lupine Lentil	7367	10835	3968	6867	18202	2083	16119	237	1870	8.79	8.79	8.62	الفول البني الحمص الحبسة الترمس العنفس
	24635	10291	4806	5485	34926	1802	33124	211	3644	8.54	8.54	9.090	الفول البني
	7182	10261	4025	6236	17443	2083	15360	326	2059	6.39	6.39	7.460	الحمص
	5540	9907	3946	5961	15447	1095	14352	143	2739	7.66	7.66	5.240	الحبسة
9832	12093	4243	7850	21925	1421	20504	242	3265	5.87	5.87	6.280	الترمس	
<u>Sugar Crops</u> Sugar Beet	3641	10261	3330	6931	13902	1373	12529	78	625	17.6	17.6	20.047	الحاصلات السكرية بنجر السكر
<u>Fodders</u> Clover Tahresh	6759	5419	3499	1920	12178	-	12178	-	6089	-	-	2	الأعلاف البرسيم الخرش
Clover	16872	7484	3976	3508	24356	-	24356	-	6089	-	-	4	البرسيم المستديم
<u>Fibers</u> Flax	4834	10235	4093	6142	15069	8037	7032	1344	1604	5.98	5.98	4.384	الألياف الكتان
<u>Onion &amp; Garlic</u> Dry Onion Garlic	16297 15771	13145 13077	3987 4453	9158 8624	29442 28848	- -	29442 28848	- -	2034 3064	- -	- -	14.475 9.415	البصل والتفاح البصل الجاف الثوم

\* Heml ( 250 K. G. ) .

\* العمل = ٢٥٠ كجم



**الفصل الثاني**  
**صافي العائد الفدائي**  
**للمحاصيل الحقلية الشتوية علي مستوي**  
**المحافظات**

**Section (2)**

Net Return per Fedden for  
Winter Field Crops of Governorates  
Level



Table (35)

## Net Return per Fedden for Wheat Crop, 2019/2020

جدول (٣٥) صافي عائد الفدان لمحصول القمح ٢٠٢٠/٢٠١٩

Items	صافي عائد الفدان Net Return	جملة التكاليف بما فيها الأجر Total Cost with rent	الإجر Rent	جملة التكاليف بدون الأجر Total Cost without rent	جملة الأيراد Total Revenue	قيمة المحصول الثانوي Straw Crop Value	قيمة المحصول الرئيسي Main Crop Value	متوسط الأسعار المزرعية Average of Farmgate Prices		البيان Yield		البيود المحافظات
	جنيه L. E.	جنيه L. E.	جنيه L. E.	جنيه L. E.	جنيه L. E.	جنيه L. E.	جنيه L. E.	متوسط (جنيه/فدان) Straw (L.E./Fed.)	متوسط (جنيه/أردب) Main (L.E./Ard)	نتوى (حلم/فدان) Straw (Heml/fed.)	متوسط (الرئب/فدان) Main (Ardab/fed.)	
Alexandria	1352	11711	4000	7711	13063	2224	10839	278	667	8.00	16.25	الإسكندرية
Behera	3664	11818	4200	7618	15482	3358	12124	292	655	11.50	18.51	الجيزة
Gharbia	2797	11447	4000	7447	14244	3384	10860	282	661	12.00	16.43	الغربية
Kafr-El Sheikh	2853	11750	4000	7750	14603	3640	10963	280	660	13.00	16.61	كفر الشيخ
Dakahlia	3984	11789	4100	7689	15773	3504	12269	292	665	12.00	18.45	الدقهلية
Damietta	2925	11873	4200	7673	14798	2940	11858	294	673	10.00	17.62	دمياط
Sharkia	3039	12336	4300	8036	15375	3976	11399	284	654	14.00	17.43	الشرقية
Ismailia	3202	11343	4000	7343	14545	2664	11881	296	672	9.00	17.68	الإسماعيلية
Menoufia	4547	11931	4500	7431	16478	4060	12418	290	656	14.00	18.93	المنوفية
Qalyoubia	3021	12302	4800	7502	15323	3456	11867	288	675	12.00	17.58	القليوبية
Average of Lower Egypt	2338	11903	4192	7711	14241	2583	11658	209	659	12.36	17.69	متوسط الوجه البحري
Giza	4424	11397	4500	6897	15821	2622	13199	276	670	9.50	19.70	الجيزة
Beni Suef	3066	11491	4500	6991	14557	3288	11269	274	666	12.00	16.92	بنى سويف
Fayoum	5392	10754	4000	6754	16146	4813	11333	275	675	17.50	16.79	الفيوم
Menia	2782	12068	5000	7068	14850	2700	12150	270	672	10.00	18.08	المنيا
Average of Middle Egypt	3806	11470	4533	6937	15276	3516	11760	273	672	12.88	17.50	متوسط مصر الوسطى
Assuit	5254	11442	4000	7442	16696	3976	12720	284	656	14.00	19.39	أسيوط
Suhag	5862	11238	4000	7238	17100	3807	13293	282	665	13.50	19.99	سوهاج
Qena	5243	10650	3500	7150	15893	3990	11903	285	658	14.00	18.09	قنا
Luxor	2507	10695	3600	7095	13202	2800	10402	280	675	10.00	15.41	الأقصر
Aswan	3958	10488	3250	7238	14446	2294	12152	278	685	8.25	17.74	أسوان
Average of Upper Egypt	5145	11110	3821	7289	16255	3685	12570	283	663	13.02	18.96	متوسط مصر العليا
General Average	3246	11643	4181	7462	14889	3001	11888	238	663	12.61	17.93	المتوسط العام

Publisher : Economic Affairs Sector.

الناشر : قطاع الشؤون الاقتصادية.

Table (36)

## Net Return per Fedden for Barley Crop, 2019/2020

جدول (٣٦) صافى عائد الفدان لمحصول الشعير ٢٠١٩/٢٠٢٠

Items	صافى عائد الفدان Net Return	جملة التكاليف بما فيها الإيجار Total Cost with rent	الإيجار Rent	جملة التكاليف بدون الإيجار Total Cost without rent	جملة الإيراد Total Revenue	قيمة المحصول الثانوى Straw Crop Value	قيمة المحصول الرئيسى Main Crop Value	متوسط الأسعار المزرعية Average of Farmgate Prices		البيود		
	جنيه L. E.	جنيه L. E.	جنيه L. E.	جنيه L. E.	جنيه L. E.	جنيه L. E.	جنيه L. E.	متوسط (جنيه/فدان) نتوى (جنيه/فدان) Straw (L.E./Fed.)	متوسط (جنيه/أردب) رئيسى (جنيه/أردب) Main (L.E./Ard.)	نتوى (حاصل/فدان) (حاصل/فدان) Straw (Heml/fed.)	متوسط (الرئيس/فدان) رئيسى (الرئيس/فدان) Main (Ardab/fed.)	المحافظات
<b>Alexandria</b>	1993	11157	4000	7157	13150	4718	8432	337	803	14.00	10.50	الإسكندرية
<b>Behera</b>	7560	12062	4200	7862	19622	4407	15215	339	805	13.00	18.90	البحيرة
<b>Kafr-El Sheikh</b>	2365	12053	4000	8053	14418	5025	9393	335	807	15.00	11.64	كفر الشيخ
<b>Sharkia</b>	3113	12599	4300	8299	15712	4459	11253	343	809	13.00	13.91	الشرقية
<b>Ismailia</b>	4482	11762	4000	7762	16244	4945	11299	341	817	14.50	13.83	الإسماعيلية
<b>Port Said</b>	2754	11067	4000	7067	13821	4774	9047	341	827	14.00	10.94	بورسعيد
<b>Average of Lower Egypt</b>	3263	11975	4139	7836	15238	4648	10590	340	809	13.67	13.09	متوسط الوجه الحبرى
<b>Giza</b>	2945	11954	4500	7454	14899	3707	11192	337	811	11.00	13.80	الجيزة
<b>Fayoum</b>	2058	10686	4000	6686	12744	2760	9984	345	815	8.00	12.25	الفيوم
<b>Menia</b>	2842	10858	5000	5858	13700	2603	11097	347	813	7.50	13.65	المنيا
<b>Average of Middle Egypt</b>	2516	10915	4507	6408	13431	2808	10623	345	814	8.14	13.05	متوسط مصر الوسطى
<b>Suhag</b>	4237	10093	4000	6093	14330	2848	11482	335	829	8.50	13.85	سوهاج
<b>Qena</b>	2363	9492	3500	5992	11855	2648	9207	331	831	8.00	11.08	قنا
<b>Aswan</b>	1038	9309	3250	6059	10347	2289	8058	327	801	7.00	10.06	أسوان
<b>Average of Upper Egypt</b>	2001	9364	3308	6056	11365	2474	8891	329	809	7.52	10.99	متوسط مصر العليا
<b>General Average</b>	2720	11209	4101	7108	13929	3682	10247	339	810	10.86	12.65	المتوسط العام

Publisher : Economic Affairs Sector.

الناشر : قطاع الشؤون الاقتصادية.



Table (37)

جدول (٣٧)

## Net Return per Fedden for Broad Beans Crop, 2019/2020

صافي عائد الفدان لمحصول الفول البلدى ٢٠١٩/٢٠٢٠

Items	صافي عائد الفدان Net Return	جملة التكاليف بما فيها الإيجار Total Cost with rent	الإيجار Rent	جملة التكاليف بدون إيجار Total Cost without rent	جملة الإيراد Total Revenue	قيمة المحصول الثانوى Straw Crop Value	قيمة المحصول الرئيسى Main Crop Value	متوسط الأسعار المزرعية Average of Farmgate Prices		متوسط إنتاج الفدان Yield		البنود المحافظات
	جنيه L. E.	جنيه L. E.	جنيه L. E.	جنيه L. E.	جنيه L. E.	جنيه L. E.	جنيه L. E.	متوسط (جنيه/مطل) Straw (L.E./H.)	رئيسى (جنيه/أردب) Main (L.E./Ard.)	ثانوى (مطل/فدان) Straw (Heml/fed.)	رئيسى (أردب/فدان) Main (Ardab/fed.)	
Alexandria	6579	10512	4000	6512	17091	2142	14949	238	1871	9.00	7.99	الأسكندرية
Behera	6905	10745	4200	6545	17650	2006	15644	236	1869	8.50	8.37	البحيرة
Kafr-El Sheikh	5817	10666	4000	6666	16483	2088	14395	232	1867	9.00	7.71	كفر الشيخ
Dakahlia	10507	11304	4100	7204	21811	2023	19788	238	1865	8.50	10.61	الدقهلية
Sharquia	9015	11890	4200	7690	20905	2070	18835	230	1863	9.00	10.11	الشرقية
Ismailia	6315	12087	4300	7787	18402	2440	15962	244	1889	10.00	8.45	الإسماعيلية
Average of Lower Egypt	7679	11005	4103	6902	18684	2059	16625	235	1868	8.76	8.90	متوسط الوجه البحرى
Fayoum	3812	11007	4000	7007	14819	2066	12753	243	1895	8.50	6.73	الفيوم
Menia	9115	11386	4500	6886	20501	1920	18581	240	1875	8.00	9.91	المنيا
Average of Middle Egypt	6831	11239	4306	6933	18070	1999	16071	242	1884	8.26	8.53	متوسط مصر الوسطى
Assuit	6811	10760	4000	6760	17571	2142	15429	238	1877	9.00	8.22	أسيوط
Suhag	6468	11491	4000	7491	17959	2328	15631	245	1897	9.50	8.24	سوهاج
Qena	7986	9995	4000	5995	17981	2108	15873	248	1901	8.50	8.35	قنا
Aswan	6450	9955	3250	6705	16405	2187	14218	243	1861	9.00	7.64	أسوان
Average of Upper Egypt	6590	10300	3540	6760	16890	2176	14714	242	1872	8.99	7.86	متوسط مصر العليا
General Average	7367	10835	3968	6867	18202	2083	16119	237	1870	8.79	8.62	المتوسط العام

Publisher : Economic Affairs Sector.

الناشر : قطاع الشؤون الاقتصادية.

Table (38)

جدول (٣٨)

## Net Return per Fedden for Lentil Crop, 2019/2020

صافي عند الفدان لمحصول العدس ٢٠٢٠/٢٠١٩

Governorates	Items	صافي عند الفدان	جملة التكاليف بما فيها الإيجار	الإيجار	جملة التكاليف بدون إيجار	جملة الإيراد	قيمة المحصول الثانوي	قيمة المحصول الرئيسي	متوسط الأسعار المزرعية		متوسط إنتاج الفدان		البيود
		Net Return	Total Cost with rent	Rent	Total Cost without rent	Total Revenue	Straw Crop Value	Main Crop Value	Average of Farmgate Prices	ثانوي (جنيه/محل)	رئيسي (جنيه/أردب)	ثانوي (محل/فدان)	
Dakahlia		10787	12405	4300	8105	23192	1320	21872	240	3309	5.50	6.61	الدقهلية
Sharquia		11075	11725	4300	7425	22800	1750	21050	250	3315	7.00	6.35	الشرقية
Average of Lower Egypt		10824	12307	4300	8007	23131	1384	21747	242	3310	5.72	6.57	متوسط الوجه البحري
Assuit		5602	11177	4000	7177	16779	1593	15186	245	3013	6.50	5.04	أسيوط
Average of Upper Egypt		5602	11177	4000	7177	16779	1593	15186	245	3013	6.50	5.04	متوسط مصر العليا
General Average		9832	12093	4243	7850	21925	1421	20504	242	3265	5.87	6.28	المتوسط العام

Table (39)

جدول (٣٩)

## Net Return per Fedden for Chickpeas Crop, 2019/2020

صافي عائد الفدان لمحصول الحمص ٢٠٢٠/٢٠١٩

Items	صافي عائد الفدان Net Return	جملته التكاليف Total Cost with rent	الإيجار Rent	جملته التكاليف بدون إيجار Total Cost without rent	جملته الإيراد Total Revenue	قيمة المحصول القنوي Straw Crop Value	قيمة المحصول الرئيسي Main Crop Value	متوسط الأسعار المزرعية Average of Farmgate Prices		متوسط إنتاج الفدان Yield		البنود المحافظات
	جنيه L. E.	جنيه L. E.	جنيه L. E.	جنيه L. E.	جنيه L. E.	جنيه L. E.	جنيه L. E.	متوسط (جنيه/هكتار) Straw (L.E./H.)	متوسط (جنيه/أردب) Main (L.E./Ard.)	قنوي (هكتار/فدان) Straw (Heml/fed.)	رئيسي (أردب/فدان) Main (Ardab/fed.)	
Menia	28363	10428	5000	5428	38791	1890	36901	210	3646	9.00	10.121	المنيا
Average of Middle Egypt	28363	10428	5000	5428	38791	1890	36901	210	3646	9.00	10.121	متوسط مصر الوسطى
Assuit	14587	9723	4000	5723	24310	1484	22826	212	3640	7.00	6.271	أسيوط
Average of Upper Egypt	14587	9723	4000	5723	24310	1484	22826	212	3640	7.00	6.271	متوسط مصر العليا
General Average	24635	10291	4806	5485	34926	1802	33124	211	3644	8.54	9.090	المتوسط العام

Table (40)

جدول ( ٤٠ )

## Net Return per Fedden for Lupine Crop, 2019/2020

صافى عائد الفدان لمحصول الترمس ٢٠٢٠/٢٠١٩

Items	صافى عائد الفدان Net Return	جملة التكاليف بما فيها الإيجار Total Cost with rent	الإيجار Rent	جملة التكاليف بدون إيجار Total Cost without rent	جملة الأيراد Total Revenue	قيمة المحصول الثانوى Straw Crop Value	قيمة المحصول الرئيسى Main Crop Value	متوسط الأسعار المزرعية Average of Farmgate Prices		متوسط إنتاج الفدان Yield		البنود المحافظات
	جنيه L. E.	جنيه L. E.	جنيه L. E.	جنيه L. E.	جنيه L. E.	جنيه L. E.	جنيه L. E.	ثانوى (جنيه/بند) Straw (L.E./H.)	رئيسى (جنيه/أردب) Main (L.E./Ard.)	ثانوى ( حمل/فدان ) Straw (Heml/fed.)	رئيسى (أردب/فدان) Main (Ardab/fed.)	
Sharquia	3468	8830	3500	5330	12298	1314	10984	146	2746	9.00	4.00	الشرقية
	5784	10039	4000	6039	15823	1065	14758	142	2738	7.50	5.39	الإسماعيلية
Average of Lower Egypt	5540	9907	3946	5961	15447	1095	14352	143	2739	7.66	5.24	متوسط الوجه البحرى
General Average	5540	9907	3946	5961	15447	1095	14352	143	2739	7.66	5.24	المتوسط العام

Publisher : Economic Affairs Sector.

الناشر : قطاع الشؤون الاقتصادية.

Table (41)

جدول ( ٤١ )

## Net Return per Fedden for Fenugreek Crop, 2019/2020

صافي عائد الفدان لمحصول الحبة ٢٠١٩ / ٢٠٢٠

Items	صافي	جملة التكاليف	الإيجار	جملة التكاليف	جملة الإيراد	قيمة	قيمة	متوسط الأسعار المزروعة		متوسط إنتاج الفدان		البذور
	عائد الفدان Net Return	بما فيها الإيجار Total Cost with rent	الإيجار Rent	بدون إيجار Total Cost without rent	Total Revenue	المحصول الثانوي Straw Crop Value	المحصول الرئيسي Main Crop Value	Average of Farmgate Prices		Yield		
Governorates	جنيه L. E.	جنيه L. E.	جنيه L. E.	جنيه L. E.	جنيه L. E.	جنيه L. E.	جنيه L. E.	قنوي (جنيه/مصل) Straw (L.E./H.)	رئيسي (جنيه/أردب) Main (L.E./Ard)	قنوي (مصل/فدان) Straw (Heml/fed.)	رئيسي (أردب/فدان) Main (Ardab/fed.)	المحافظات
Ismailia	3323	9015	4000	5015	12338	1998	10340	333	2068	6.00	5.00	الإسمايلية
Average of Lower Egypt	3323	9015	4000	5015	12338	1998	10340	333	2068	6.00	5.00	متوسط الوجه البحري
Beni Suef	2879	9705	4500	5205	12584	1655	10929	331	2066	5.00	5.29	بني سويف
Menia	11968	9819	4500	5319	21787	1926	19861	321	2056	6.00	9.66	المنيا
Average of Middle Egypt	10764	9804	4500	5304	20568	1890	18678	322	2057	5.87	9.08	متوسط مصر الوسطى
Assuit	7691	10268	4000	6268	17959	2303	15656	329	2060	7.00	7.60	أسيوط
Suhag	6132	10883	4000	6883	17015	1950	15065	325	2058	6.00	7.32	سوهاج
Qena	4130	10263	3500	6763	14393	2289	12104	327	2062	7.00	5.87	قنا
Average of Upper Egypt	5942	10495	3839	6656	16437	2161	14276	327	2060	6.61	6.93	متوسط مصر العليا
General Average	7182	10261	4025	6236	17443	2083	15360	326	2059	6.39	7.46	المتوسط العام

Table (42)

## Net Return per Fedden for Sugar Beet Crop, 2019/2020

جدول (٤٢) صافى عائد افدان لمحصول بنجر السكر ٢٠٢٠/٢٠١٩

Items	صافي	جملة التكاليف	الإيجار	جملة التكاليف	جملة الأيراد	قيمة	قيمة	متوسط الأسعار المزرعية			متوسط إنتاج افدان		البنود
	عائد افدان Net Return جنيه L. E.	بما فيها الإيجار Total Cost with rent جنيه L. E.	Rent جنيه L. E.	بدون إيجار Total Cost without rent جنيه L. E.	Total Revenue جنيه L. E.	المحصول الثانوي Straw Crop Value جنيه L. E.	المحصول الرئيسي Main Crop Value جنيه L. E.	متوسط الأسعار المزرعية Average of Farmgate Prices طنوى (جنيه/حقل) Straw (L.E./H.)	متوسط الأسعار المزرعية Main (L.E./Ton)	رئيسي (طن/فدان) Straw (Heml/fed.)	متوسط إنتاج افدان Yield رئيسي (طن/فدان) Main (Ton/fed.)	رئيسي (طن/فدان) Main (Ton/fed.)	
Alexandria	2963	9314	3000	6314	12277	1833	10444	94	625	19.50	16.711	الأستخرية	
Behera	3756	9537	3100	6437	13293	1152	12141	64	625	18.00	19.426	البحيرة	
Gharbia	4443	9769	3500	6269	14212	1573	12639	85	625	18.50	20.222	الغربية	
Kafr-El Sheikh	3130	10220	3400	6820	13350	1122	12228	68	625	16.50	19.565	كفر الشيخ	
Dakahlia	4924	9993	3000	6993	14917	1188	13729	66	625	18.00	21.966	الدقهلية	
Damietta	3378	9739	3200	6539	13117	1824	11293	96	625	19.00	18.069	دمياط	
Sharkia	3221	10371	3500	6871	13592	1615	11977	95	625	17.00	19.163	الشرقية	
Menoufia	2807	10793	4000	6793	13600	1656	11944	92	625	18.00	19.110	المنوفية	
Average of Lower Egypt	3531	10086	3295	6791	13617	1298	12319	75	625	17.30	19.710	متوسط الوجه البحري	
Beni Suef	3010	11225	3000	8225	14235	1672	12563	88	625	19.00	20.100	بنى سويف	
Fayoum	3250	10074	3200	6874	13324	1665	11659	90	625	18.50	18.654	الفيوم	
Menia	5772	11248	4200	7048	17020	1634	15386	86	625	19.00	24.618	المنيا	
Average of Middle Egypt	4076	10890	3494	7396	14966	1660	13306	88	625	18.86	21.290	متوسط مصر الوسطى	
Assuit	4452	10733	3000	7733	15185	1470	13715	84	625	17.50	21.944	أسيوط	
Suhag	1262	10322	3000	7322	11584	1908	9676	106	625	18.00	15.482	سوهاج	
Average of Upper Egypt	4281	10716	3000	7716	14997	1489	13508	85	625	17.52	21.612	متوسط مصر العليا	
General Average	3641	10261	3330	6931	13902	1373	12529	78	625	17.60	20.047	المتوسط العام	

Publisher : Economic Affairs Sector.

الناشر : قطاع الشؤون الاقتصادية.

Table (43)

جدول (٤٣)

## Net Return per Fedden for Clover Crop, 2019/2020

صافي عائد الفدان لمحصول البرسيم المستديم ٢٠٢٠/٢٠١٩

Items	صافي عائد الفدان Net Return	جملة التكاليف بما فيها الإيجار Total Cost with rent	الإيجار Rent	جملة التكاليف بدون إيجار Total Cost without rent	جملة الإيراد Total Revenue	قيمة المحصول القنوي Straw Crop Value	قيمة المحصول الرئيسي Main Crop Value	متوسط إنتاج الفدان Yield		المحافظات
	جنيه L. E.	جنيه L. E.	جنيه L. E.	جنيه L. E.	جنيه L. E.	جنيه L. E.	جنيه L. E.	متوسط الأسعار المزرعية Average of Farmgate Prices	متوسط إنتاج الفدان (حصة/فدان) Main (Soft/hand/ Fed)	
<b>Governorates</b>										
Alexandria	16233	8239	4000	4239	24472	—	24472	—	—	الإسكندرية
Behera	16934	7418	4000	3418	24352	—	24352	—	—	الجيزة
Charbia	16571	7797	4000	3797	24368	—	24368	—	—	البحرية
Kafr-El Sheikh	16252	8108	4000	4108	24360	—	24360	—	—	كفر الشيخ
Dakahlia	17223	7153	4000	3153	24376	—	24376	—	—	الدقهلية
Damietta	17092	7292	4000	3292	24384	—	24384	—	—	دمياط
Sharkia	17572	6820	3800	3020	24392	—	24392	—	—	الشرقية
Ismailia	15950	8514	4000	4514	24464	—	24464	—	—	الإسماعيلية
Port Said	16390	8066	4000	4066	24456	—	24456	—	—	بور سعيد
Menoufia	16942	7402	4000	3402	24344	—	24344	—	—	المنوفية
Qalyoubia	16772	7564	4000	3564	24336	—	24336	—	—	القليوبية
Average of Lower Egypt	16932	7436	3966	3470	24368	—	24368	—	6092	متوسط الوجه البحري
Giza	16377	7951	4000	3951	24328	—	24328	—	6082	الجيزة
Beni Suef	17115	7205	4000	3205	24320	—	24320	—	6080	بنى سويف
Fayoum	17680	6768	4000	2768	24448	—	24448	—	6112	الفيوم
Menia	16421	7891	4000	3891	24312	—	24312	—	6078	المنيا
Average of Middle Egypt	16892	7440	4000	2440	24332	—	24332	—	6083	متوسط مصر الوسطى
Assuit	16214	8082	4000	4082	24296	—	24296	—	6074	أسيوط
Suhag	16455	7849	4000	3849	24304	—	24304	—	6076	سوهاج
Qena	17162	7278	4000	3278	24440	—	24440	—	6110	قنا
Aswan	16865	7559	4000	3559	24424	—	24424	—	6106	أسوان
Average of Upper Egypt	16477	7847	4000	3847	24324	—	24324	—	6081	متوسط مصر العليا
General Average	16872	7484	3976	3508	24356	—	24356	—	6089	المتوسط العام

Publisher : Economic Affairs Sector.

الناشر : قطاع الشؤون الاقتصادية.

Table (44)

جدول (44)

## Net Return per Fedden for Clover Tahresh Crop, 2019/2020

صافي عائد الفدان لمحصول البرسيم التحريش 2019/2020

Items	صافي عائد الفدان	جملة التكاليف بما فيها الإيجار	الإيجار	جملة التكاليف بدون إيجار	جملة الإيراد	قيمة المحصول الثانوي	قيمة المحصول الرئيسي	متوسط الأسعار المزرعية		متوسط إنتاج الفدان		البنود
	Net Return	Total Cost with rent	Rent	Total Cost without rent	Total Revenue	Straw Crop Value	Main Crop Value	Average of Farmgate Prices	رئيسي (جنيه/حقة)	ثانوي	متوسط إنتاج الفدان	
Governorates	جنيه	جنيه	جنيه	جنيه	جنيه	جنيه	جنيه	رئيسي (جنيه/حقة)	ثانوي	رئيسي (حقة/فدان)	المحافظات	
Alexandria	6629	5607	3500	2107	12236	—	12236	—	6118	—	2	الإسكندرية
Behera	6504	5672	3500	2172	12176	—	12176	—	6088	—	2	البحيرة
Gharbia	6315	5869	3500	2369	12184	—	12184	—	6092	—	2	الغربية
Kafr-El Sheikh	7334	4846	3500	1246	12180	—	12180	—	6090	—	2	كفر الشيخ
Dakahlia	6716	5472	3500	1972	12188	—	12188	—	6094	—	2	الدقهلية
Damietta	6852	5340	3500	1840	12192	—	12192	—	6096	—	2	دمياط
Ismailia	7327	4905	3500	1405	12232	—	12232	—	6116	—	2	الإسماعيلية
Menoufia	6817	5355	3500	1855	12172	—	12172	—	6086	—	2	المنوفية
Qalyoubia	6826	5342	3500	1842	12168	—	12168	—	6084	—	2	القليوبية
Average of Lower Egypt	6745	5439	3500	1939	12184	—	12184	—	6092	—	2	متوسط الوجه البحري
Giza	6941	5223	3500	1723	12164	—	12164	—	6082	—	2	الجيزة
Fayoum	7110	5114	3500	1614	12224	—	12224	—	6112	—	2	الفيوم
Average of Middle Egypt	6985	5181	3500	1681	12166	—	12166	—	6083	—	2	متوسط مصر الوسطى
Assuit	6999	5149	3400	1749	12148	—	12148	—	6074	—	2	أسيوط
Suhag	6587	5565	3500	2065	12152	—	12152	—	6076	—	2	سوهاج
Average of Upper Egypt	6747	5403	3461	1942	12150	—	12150	—	6075	—	2	متوسط مصر العليا
General Average	6759	5419	3499	1920	12178	—	12178	—	6089	—	2	المتوسط العام



Table (45)

جدول (٤٥)

## Net Return per Fedden for Flax Crop,2019/2020

صافي عائد الفدان لمحصول الكتان ٢٠٢٠/٢٠١٩

Items	صافي عائد الفدان Net Return	جملة التكاليف بما فيها الإيجار Total Cost with rent	الإيجار Rent	جملة التكاليف بدون إيجار Total Cost without rent	جملة الإيراد Total Revenue	قيمة المحصول الثانوي Straw Crop Value	قيمة المحصول الرئيسي Main Crop Value	متوسط الأسعار المزرعية Average of Farmgate Prices		متوسط إنتاج الفدان Yield		البنود المحافظات
	جنيه L. E.	جنيه L. E.	جنيه L. E.	جنيه L. E.	جنيه L. E.	جنيه L. E.	جنيه L. E.	ثانوي (جنيه/أردب) Straw (L.E/Ard)	رئيسي (جنيه/طن) Main (L.E/ton)	ثانوي (أردب/فدان) (Ardab/fed.)	رئيسي (طن/فدان) Main (Ton/fed.)	
Governorates												
Behera	3240	10899	4200	6699	14139	7684	6455	1348	1607	5.70	4.017	البحيرة
Gharbia	479	9924	4000	5924	10403	3850	6553	1346	1605	2.86	4.083	الغربية
Kafr-El Sheikh	10945	11623	4000	7623	22568	12365	10203	1344	1603	9.20	6.365	كفر الشيخ
Dakahlia	5847	9328	4100	5228	15175	9099	6076	1342	1601	6.78	3.795	الدقهلية
Damietta	-3055	11653	4200	7453	8598	3507	5091	1354	1611	2.59	3.160	دمياط
Sharquia	2287	10077	4300	5777	12364	5381	6983	1352	1609	3.98	4.340	الشرقية
Menoufia	1085	12244	4500	7744	13329	5038	8291	1358	1615	3.71	5.134	المنوفية
Average of Lower Egypt	4834	10235	4093	6142	15069	8037	7032	1344	1604	5.98	4.384	متوسط الوجه البحري
General Average	4834	10235	4093	6142	15069	8037	7032	1344	1604	5.98	4.384	المتوسط العام

## Net Return per Fedden for Dry Onion Crop,2019/2020

صافي عائد الفدان لمحصول البصل الجاف ٢٠١٩/٢٠٢٠

Items	صافي عائد الفدان Net Return	جملة التكاليف ما فيها الإيجار Total Cost with rent	الإيجار Rent	جملة التكاليف بدون إيجار Total Cost without rent	جملة الإيراد Total Revenue	قيمة المحصول الثانوي Straw Crop Value	قيمة المحصول الرئيسي Main Crop Value	متوسط الأسعار المزرعية Average of Farmgate Prices		القيمة الفدان Yield		البيود المحافظات
	جنيه L. E.	جنيه L. E.	جنيه L. E.	جنيه L. E.	جنيه L. E.	جنيه L. E.	جنيه L. E.	ثانوي Straw	متوسط (جنيه/طن) Main (L.E/ton)	ثانوي Straw	متوسط (طن/فدان) Main (ton/fed.)	
Governorates	Behera	21101	11340	4200	7140	32441	—	—	2038	—	15,918	الجيزة
	Gharbia	20266	13163	4000	9163	33429	—	—	2036	—	16,419	الغربية
	Kafr-El Sheikh	14840	13676	4000	9676	28516	—	—	2054	—	13,883	كفر الشيخ
	Dakahlia	15010	13100	4100	9000	28110	—	—	2034	—	13,820	الدقهلية
	Damietta	14433	14121	4000	10121	28554	—	—	2056	—	13,888	دمياط
	Sharkia	5726	14913	4300	10613	20639	—	—	2032	—	10,157	الشرقية
	Menoufia	22124	14712	5000	9712	36836	—	—	2058	—	17,899	المنوفية
	Qalyoubia	10148	16392	4800	11592	26540	—	—	2030	—	13,074	القليوبية
	Average of Lower Egypt	16081	13028	4007	9021	29109	—	—	2036	—	14,297	متوسط الوجه البحري
	Average of Middle Egypt	Beni Suef	9903	13471	4500	8971	23374	—	—	2050	—	11,402
Fayoum		7908	14964	4500	10464	22872	—	—	2026	—	11,289	بنى سويف
Menia		11851	14880	4000	10880	26731	—	—	2028	—	13,181	الفيوم
Average of Upper Egypt		18361	12712	5000	7712	31073	—	—	2052	—	15,143	المنيا
Assuit		10533	14629	4360	10269	25162	—	—	2031	—	12,389	متوسط مصر الوسطى
General Average	Suhag	21785	13281	4000	9281	35066	—	—	2048	—	17,122	أسيوط
	Qena	22659	13823	4000	9823	36482	—	—	2026	—	18,007	سوهاج
	Aswan	25753	11554	4000	7554	37307	—	—	2044	—	18,252	قنا
Average of Upper Egypt	16129	12482	3500	8982	28611	—	—	2032	—	14,080	أسوان	
General Average	24082	11862	3448	8414	35944	—	—	2032	—	17,689	متوسط مصر العليا	
General Average	16297	13145	3987	9158	29442	—	—	2034	—	14,475	المتوسط العام	

Publisher : Economic Affairs Sector.

الناشر : قطاع الشؤون الاقتصادية.

Table (47)

جدول (٤٧)

## Net Return per Fedden for Garlic Crop, 2019/2020

صافي عائد الفدان لمحصول الثوم ٢٠٢٠/٢٠١٩

Items	صافي عائد الفدان Net Return	جملة التكاليف بما فيها الإيجار Total Cost with rent	الإيجار Rent	جملة التكاليف بدون إيجار Total Cost without rent	جملة الإيراد Total Revenue	قيمة المحصول الثانوي Straw Crop Value	قيمة المحصول الرئيسي Main Crop Value	متوسط الأسعار المزرعية Average of Farmgate Prices	البيود Yield		المحافظات	
	جنيه L. E.	جنيه L. E.	جنيه L. E.	جنيه L. E.	جنيه L. E.	جنيه L. E.	جنيه L. E.	ثانوي Straw	رئيسي Main (L.E/ton)	ثانوي Straw		رئيسي Main (ton/red.)
Behera	4679	11716	4200	7516	16395	—	16395	3084	—	—	5.316	الجيزة
Gharbia	11250	12364	4000	8364	23614	—	23614	3082	—	—	7.662	الغربية
Dakahlia	2941	12116	4100	8016	15057	—	15057	3180	—	—	4.735	الدقهلية
Sharkia	10400	12288	4300	7988	22688	—	22688	3078	—	—	7.371	الشرقية
Qalyubia	5960	13353	4800	8553	19313	—	19313	3090	—	—	6.250	القليوبية
Average of Lower Egypt	6243	12049	4207	7842	18292	—	18292	3103	—	—	5.895	متوسط الوجه الحرجى
Giza	9748	13652	4500	9152	23400	—	23400	3062	—	—	7.642	الجيزة
Beni Suef	19655	13206	4500	8706	32861	—	32861	3060	—	—	10.739	بنى سويف
Fayoum	8013	12248	4000	8248	20261	—	20261	3056	—	—	6.630	الفيوم
Menia	17511	14035	5000	9035	31546	—	30996	3058	—	—	10.136	المنيا
Average of Middle Egypt	17339	13362	4571	8791	30701	—	30701	3060	—	—	10.033	متوسط مصر الوسطى
Assuit	14771	12107	4000	8107	26878	—	26878	3076	—	—	8.738	أسيوط
Suhag	12627	12654	4000	8654	25281	—	25281	3074	—	—	8.224	سوهاج
Qena	15481	12139	3500	8639	27620	—	27620	3072	—	—	8.991	قنا
Aswan	20463	11030	3250	7780	31493	—	31493	3068	—	—	10.265	أسوان
Average of Upper Egypt	16372	11792	3657	8135	28164	—	28164	3072	—	—	9.168	متوسط مصر العليا
General Average	15771	13077	4453	8624	28848	—	28848	3064	—	—	9.415	المتوسط العام

Publisher : Economic Affairs Sector.

الناشر : قطاع الشؤون الاقتصادية.



**الفصل الثالث**  
**متوسط صافي العائد الفداني**  
**للنباتات الطبية والعطرية الشتوية**

**Section (3)**

**Average of Net Return per Fedden for**  
**Winter Medical & Aromatic Plants**



Table (48)

Average of Net Return for

Medical &amp; Aromatic Plants, 2019/2020

Crop	صافي عائد الفدان Net Return	جملته التكاليف بما فيها الإيجار Total cost include rent	الإيجار Rent	جملته التكاليف بدون الإيجار Total cost without rent	جملته الأيراد Total Revenue	قيمة المحصول الرئيسي Crop Value	متوسط الأسعار Average Farmgate Price	متوسط إنتاج الفدان Yield	المحصول
	جنيه	جنيه	جنيه	جنيه	جنيه	جنيه	متوسط (جنيه) رئيسي Main (L.E.)	الوحدة Unit	
Medical and Aromatic Plants	L. E.	L. E.	L. E.	L. E.	L. E.	L. E.	Main (L.E.)	Unit	Main
Cumin	16495	11963	4495	7468	28458	28458	35977		الكومن
Aniseed	15092	11407	4801	6606	26499	26499	23618		البيسون
Green Mint	8389	12320	4236	8084	20709	20709	847		التبغ البني الأخضر
Wormwood	1435	9753	3191	6562	11188	11188	11991		شجيرة البونج
Fennel	873	10941	3888	7053	11814	11814	8555		الفنجل
Bardacoch	5022	11478	4906	6572	16500	16500	9729		البرقوقش
Green Marjoram	10129	11618	4402	7216	21747	21747	1152		العسرة الأخضر
Caraway	22544	7719	4156	3563	30263	30263	29127		الكراوية
Coriander	11741	11064	4971	6093	22805	22805	17637		الكسبرة

جدول (٤٨)

متوسط صافي عائد الفدان

للنباتات الطبية والعطرية الشتوية ٢٠١٩/٢٠٢٠

Publisher : Economic Affairs Sector.

الناشر : قطاع الشؤون الاقتصادية.





**الفصل الرابع**  
**صافي العائد الفدائي**  
**للنباتات الطبية والعطرية الشتوية علي مستوى**  
**المحافظات**

**Section (4)**

Net Return per Fedden for Winter  
Medical & Aromatic Plants For  
Governorates Level



## Net Return per Fedden for Fennel Crop,2019/2020

صافي عندك الفدان لمحصول الشمر ٢٠٢٠/٢٠١٩

Items	صافي عندك الفدان Net Return	جمله التكاليف بما فيها الاجار Total Cost with rent	الاجار Rent	جمله التكاليف بدون اجار Total Cost without rent	جمله اليرود Total Revenue	قيمة المحصول الثانوى Straw Crop Value	قيمة المحصول الرئيسى Main Crop Value	متوسط الاسعار الزراعيه Average Of Farmgate Prices	متوسط انتاج الفدان Yield	البند	
	جنيهه L. E.	جنيهه L. E.	جنيهه L. E.	جنيهه L. E.	جنيهه L. E.	جنيهه L. E.	جنيهه L. E.	ثانوى Straw رئيسى (جنيه/طن) Main (L.E/ton)	ثانوى Straw رئيسى (طن/فدان) Main (ton/fed.)	المحافظات	
Fayoum	921	10951	4000	6951	11872	-	11872	8553	-	1.388	الفيوم
Average Of Middle Egypt	921	10951	4000	6951	11872	-	11872	8553	-	1.388	متوسط مصر الوسطى
Assuit	3811	11167	4000	7167	14978	-	14978	8559	-	1.750	أسيوط
Qena	242	10771	3500	7271	11013	-	11013	8557	-	1.287	قنا
Average Of Upper Egypt	1614	10923	3692	7231	12537	-	12537	8558	-	1.465	متوسط مصر العليا
General Average	873	10941	3888	7053	11814	-	11814	8555	-	1.381	المتوسط العام

Table (50)

جدول ( ٥٠ )

## Net Return per Fedden for Cumin Crop, 2019/2020

صافي عائد الفدان لمحصول الكمون ٢٠١٩/٢٠٢٠

Items	صافي عائد الفدان Net Return	جملة التكاليف بما فيها الإيجار Total Cost with rent	الإيجار Rent	جملة التكاليف بدون إيجار Total Cost without rent	جملة الإيراد Total Revenue	قيمة المحصول الثانوي Straw Crop Value	قيمة المحصول الرئيسي Main Crop Value	متوسط الأسعار الزراعية Average Of Farmgate Prices		متوسط إنتاج الفدان Yield		البنود المحافظات
	جنيه L. E.	جنيه L. E.	جنيه L. E.	جنيه L. E.	جنيه L. E.	جنيه L. E.	جنيه L. E.	ثانوي Straw	رئيسي (جنيه/طن) Main (L.E/ton)	ثانوي Straw	رئيسي (طن/فدان) Main (ton/fed.)	
Governorates												
Gharbia	7025	11108	4000	7108	18133	-	18133	-	35978	-	0.504	الغربية
Average Of Lower Egypt	7025	11108	4000	7108	18133	-	18133	-	35978	-	0.504	متوسط الوجه البحري
Menia	25487	12827	5000	7827	38314	-	38314	-	35976	-	1.065	المنيا
Average Of Middle Egypt	25487	12827	5000	7827	38314	-	38314	-	35976	-	1.065	متوسط مصر الوسطى
Assuit	16631	11365	4000	7365	27996	-	27996	-	35984	-	0.778	أسيوط
Average Of Upper Egypt	16631	11365	4000	7365	27996	-	27996	-	35984	-	0.778	متوسط مصر العليا
General Average	16495	11963	4495	7468	28458	-	28458	-	35977	-	0.791	المتوسط العام

Table (51)

جدول (٥١)

## Net Return per Fedden for Coriander Crop, 2019/2020

صافي عائد الفدان لمحصول الكزبرة ٢٠١٩/٢٠٢٠

Items	صافي عائد الفدان Net Return	جملة التكاليف بما فيها الإيجار Total Cost with rent	الإيجار Rent	جملة التكاليف بدون إيجار Total Cost without rent	جملة الإيراد Total Revenue	قيمة المحصول الثانوي Straw Crop Value	قيمة المحصول الرئيسي Main Crop Value	متوسط الأسعار الفزرعية Average Of Farmgate Prices	متوسط إنتاج الفدان Yield	البيانات المحافظات		
	جنيه L. E.	جنيه L. E.	جنيه L. E.	جنيه L. E.	جنيه L. E.	جنيه L. E.	جنيه L. E.	ثانوي Straw	رئيسي (طن/فدان) Main (L.E/ton)		ثانوي Straw	رئيسي (طن/فدان) Main (ton/fed.)
Behera	6852	10793	4200	6593	17645	-	17645	17645	1.000	-	1.000	متوسط الوجه البحري
Average Of Lower Egypt	6852	10793	4200	6593	17645	-	17645	17645	1.000	-	1.000	متوسط الوجه البحري
Menia	12136	11074	5000	6074	23210	-	23210	17637	1.316	-	1.316	المنيا
Average Of Middle Egypt	12136	11074	4950	6074	23210	-	23210	17637	1.316	-	1.316	متوسط مصر الوسطى
General Average	11741	11064	4971	6093	22805	-	22805	17637	1.293	-	1.293	المتوسط العام

Table (52)

جدول (٥٢)

## Net Return per Fedden for Aniseed Crop, 2019/2020

صافي عند الفدان لمحصول البانسون ٢٠٢٠/٢٠١٩

Items	صافي عند الفدان Net Return	جينة التكاليف بما فيها الإيجار Total Cost with rent	الإيجار Rent	جينة التكاليف بدون إيجار Total Cost without rent	جينة الإيراد Total Revenue	قيمة المحصول الثانوي Straw Crop Value	قيمة المحصول الرئيسي Main Crop Value	متوسط الأسعار الزراعية Average Of Farmgate Prices		متوسط إنتاج الفدان Yield		البنود المحافظات
	جنيه L. E.	جنيه L. E.	جنيه L. E.	جنيه L. E.	جنيه L. E.	جنيه L. E.	جنيه L. E.	ثانوي Straw	رئيسي (جنيه/طن) Main (L.E/ton)	ثانوي Straw	رئيسي (طن/فدان) Main (ton/fed.)	
Menia	17199	11639	5000	6639	28838	-	28838	-	23618	-	1.221	المنيا
Average Of Middle Egypt	17199	11639	5000	6639	28838	-	28838	-	23618	-	1.221	متوسط مصر الوسطى
Assuit	6745	10474	4000	6474	17219	-	17219	-	23620	-	0.729	أسيوط
Average Of Upper Egypt	6745	10474	4000	6474	17219	-	17219	-	23620	-	0.729	متوسط مصر العليا
General Average	15092	11407	4801	6606	26499	-	26499	-	23618	-	1.122	المتوسط العام

## Net Return per Fedden for Bardacoch Crop, 2019/2020

صافي عائد الفدان لمحصول البردقوش ٢٠٢٠/٢٠١٩

Items	صافي عائد الفدان Net Return	جمله التكاليف بما فيها الاجار Total Cost with rent	الاجار Rent	جمله التكاليف بدون اجار Total Cost without rent	جمله الإيراد Total Revenue	قيمة المحصول الثانوي Straw Crop Value	قيمة المحصول الرئيسي Main Crop Value	متوسط الأسعار المزرعية Average Of Farmgate Prices		متوسط إنتاج الفدان Yield		البنود
	جنيه L. E.	جنيه L. E.	جنيه L. E.	جنيه L. E.	جنيه L. E.	جنيه L. E.	جنيه L. E.	ثانوي Straw	رئيسي (جنيه/طن) Main (L.E/ton)	ثانوي Straw	رئيسي (طن/فدان) Main (ton/fed.)	
Giza	8333	13086	4500	8586	21419	-	21419	-	9736	-	2.200	الجيزة
Fayoum	14885	10408	4000	6408	25293	-	25293	-	9732	-	2.599	الفيوم
Menia	4040	11496	5000	6496	15536	-	15536	-	9728	-	1.597	المنيا
Average Of Middle Egypt	5022	11478	4906	6572	16500	-	16500	-	9729	-	1.696	متوسط مصر الوسطى
General Average	5022	11478	4906	6572	16500	-	16500	-	9729	-	1.696	المتوسط العام

Table (54)

جدول (٥٤)

## Net Return per Fedden for Caraway Crop, 2019/2020

صافي عائد القدان لمحصول الكراوية ٢٠٢٠/٢٠١٩

Items	صافي	جملة التكاليف	الإيجار	جملة التكاليف	جملة الإيراد	قيمة	قيمة	متوسط الأسعار المزرعية		متوسط إنتاج القدان	البيود	
	عند القدان Net Return	بما فيها الإيجار Total Cost with rent	الإيجار Rent	بدون إيجار Total Cost without rent	Total Revenue	المحصول الثانوي Straw Crop Value	المحصول الرئيسي Main Crop Value	Average Of Farmgate Prices		Yield		
Governorates	جنيه L. E.	جنيه L. E.	جنيه L. E.	جنيه L. E.	جنيه L. E.	جنيه L. E.	جنيه L. E.	ثانوي Straw	رئيسي (جنيه/طن) Main (L.E/ton)	ثانوي Straw	رئيسي (طن/قدان) Main (ton/fed.)	المحافظات
Behera	27028	7808	4200	3608	34836	-	34836	-	29127	-	1.196	الجيزة
Kafr- Elsheikh	15126	8172	4000	4172	23298	-	23298	-	29123	-	0.800	كفر الشيخ
Menoufia	21370	7767	4500	3267	29137	-	29137	-	29137	-	1.000	منوفية
Qalyoubia	49446	8832	4800	4032	58278	-	58278	-	29139	-	2.000	القليوبية
Average Of Lower Egypt	17953	7998	4131	3867	25951	-	25951	-	29126	-	0.891	متوسط الوجه البحري
Fayoum	28387	6825	4000	2825	35212	-	35212	-	29125	-	1.209	الفيوم
Menia	28769	8312	4500	3812	37081	-	37081	-	29129	-	1.273	المنيا
Average Of Middle Egypt	28878	7502	4228	3274	36380	-	36380	-	29127	-	1.249	متوسط مصر الوسطى
Assuit	31878	6954	4000	2954	38832	-	38832	-	29131	-	1.333	أسيوط
Average Of Upper Egypt	31878	6954	4000	2954	38832	-	38832	-	29131	-	1.333	متوسط مصر العليا
General Average	22544	7719	4156	3563	30263	-	30263	-	29127	-	1.039	المتوسط العام



Table (55)

جدول (٥٥)

## Net Return per Fedden for Worm Wood Crop, 2019/2020

صافي عائد القدان لمحصول شجيع البايونج ٢٠٢٠/٢٠١٩

Items	صافي عائد القدان Net Return	جملة التكاليف بما فيها الإيجار Total Cost with rent	الإيجار Rent	جملة التكاليف بدون إيجار Total Cost without rent	جملة الإيراد Total Revenue	قيمة المحصول الثانوى Straw Crop Value	قيمة المحصول الرئيسى Main Crop Value	متوسط الأيسل المزرعية Average Of Farmgate Prices	متوسط إنتاج القدان Yield	البنود
	جنيه L. E.	جنيه L. E.	جنيه L. E.	جنيه L. E.	جنيه L. E.	جنيه L. E.	جنيه L. E.	ثانوى Straw رئيسى (جنيه/طن) Main (L.E/ton)	ثانوى Straw رئيسى (طن/قدان) Main (ton/fed.)	المحافظات
Beni Suef	6576	10877	4500	6377	17453	-	17453	- 11995	- 1.455	بنى سويف
Fayoum	686	9589	3000	6589	10275	-	10275	- 11990	- 0.857	الفيوم
Average Of Middle Egypt	1435	9753	3191	6562	11188	-	11188	- 11991	- 0.933	متوسط مصر الوسطى
General Average	1435	9753	3191	6562	11188	-	11188	- 11991	- 0.933	المتوسط العام

Publisher : Economic Affairs Sector.

الناشر : قطاع الشؤون الاقتصادية.

Table (56)

جدول (٥٦)

## Net Return per Fedden for Green Mint Crop,2019/2020

صافي عائد القدان لمحصول النعناع البلدي الأخصر ٢٠٢٠/٢٠١٩

Items	صافي عائد القدان Net Return	جملة التكاليف بما فيها الإيجار Total Cost with rent	الإيجار Rent	جملة التكاليف بدون إيجار Total Cost without rent	جملة الأيراد Total Revenue	قيمة المحصول الثانوي Straw Crop Value	قيمة المحصول الرئيسي Main Crop Value	متوسط الأسعار الزراعية Average Of Farmgate Prices		متوسط إنتاج القدان Yield		البنود
	جنيه L. E.	جنيه L. E.	جنيه L. E.	جنيه L. E.	جنيه L. E.	جنيه L. E.	جنيه L. E.	ثانوي Straw	رئيسي (جنيه/طن) Main (L.E/ton)	ثانوي Straw	رئيسي (طن/فدان) Main (ton/fed.)	
Governorates												المحافظات
Qalyoubia	2861	14596	4800	9796	17457	-	17457	-	853	-	20,466	القليوبية
Average Of Lower Egypt	2861	14596	4800	9796	17457	-	17457	-	853	-	20,466	متوسط الوجه البحري
Beni Suef	13455	10666	4500	6166	24121	-	24121	-	847	-	28,478	بنى سويف
Fayoum	7879	13136	4000	9136	21015	-	21015	-	845	-	24,870	الفيوم
Average Of Middle Egypt	10077	12164	4197	7967	22241	-	22241	-	846	-	26,290	متوسط مصر الوسطى
General Average	8489	12220	4136	8084	20709	-	20709	-	847	-	24,450	المتوسط العام

## Net Return per Fedden for Green Marjoram Crop, 2019/2020

صافي عائد القدان لمحصول العرق الأخضر ٢٠١٩/٢٠٢٠

Items Governorates	صافي عائد القدان Net Return	جملة التكاليف بما فيها الإيجار Total Cost with rent	الإيجار Rent	جملة التكاليف بدون إيجار Total Cost without rent	جملة الإيراد Total Revenue	قيمة المحصول الثانوي Straw Crop Value	قيمة المحصول الرئيسي Main Crop Value	متوسط الأسعار المزروعية Average Of Farmgate Prices	متوسط إنتاج القدان Yield	البنود	
	جنيه L. E.	جنيه L. E.	جنيه L. E.	جنيه L. E.	جنيه L. E.	جنيه L. E.	جنيه L. E.	رئيسي (جنيه/طن) Main (L.E/ton)	ثانوي Straw	رئيسي (طن/فدان) Main (ton/fed.)	المحافظات
Beni Suef	8565	11832	4500	7332	20397	-	20397	1151	-	17.721	بنى سويف
Fayoum	17190	10743	4000	6743	27933	-	27933	1153	-	24.226	الفيوم
Average Of Middle Egypt	10129	11618	4402	7216	21747	-	21747	1152	-	18.878	متوسط مصر الوسطى
General Average	10129	11618	4402	7216	21747	-	21747	1152	-	18.878	المتوسط العام



**الفصل الخامس**  
**متوسط صافي العائد الفدائي**  
**لحاصلات الخضار الشتوية**

**Section (5)**

Average of Net Return per Fedden for  
Winter Vegetable Crops



Table (58)

جدول (٥٨)

Average of Net Return for

متوسط صافي عائد الفدان من

Winter Vegetable Crops , 2019/2020

حاصلات الخضراوات الشتوية ٢٠١٩/٢٠٢٠

Crop	صافي عائد الفدان Net Return	جملة التكاليف بما فيها الإيجار Total cost include rent	الإيجار Rent	جملة التكاليف بدون الإيجار Total cost without rent	جملة الإيراد Total Revenue	قيمة المحصول الرئيسي Main Crop Value	متوسط الأسعار Average Farmgate Price	متوسط إنتاج الفدان Yield	المحصول
	جنيته L. E.	جنيته L. E.	جنيته L. E.	جنيته L. E.	جنيته L. E.	جنيته L. E.	رئيسي (جنيته) Main (L. E.)		
<u>Vegetables</u>									
Tomato	44037	12176	3020	9156	56213	56213	2957	19.010	الطماطم
Squash	21947	12071	4296	7775	34018	34018	3541	9.607	الكوسية
Cabbage	7304	13774	3220	10554	21078	21078	1577	13.366	الكرنب
Green Peas	8664	12583	4180	8403	21247	21247	4024	5.280	البسلة الخضراء
Pepper	22931	10425	4230	6195	33356	33356	3577	9.325	الفلفل
Eggplant	27521	11874	4171	7703	39395	39395	2677	14.716	الباذنجان





**الفصل السادس**  
**صافي العائد الفدائي**  
**لحاصلات الخضر الشتوية علي مستوي**  
**المحافظات**

**Section (6)**

Net Return per Fedden for  
Winter Vegetable Crops of  
Governorates Level



Table (59)

جدول (٥٩)

## Net Return per Fedden for Tomato Crop, 2019/2020

صافي عائد الفدان لمحصول الطماطم ٢٠١٩/٢٠٢٠

Items	صافي عائد الفدان	جملته التكاليف بما فيها الإيجار	الإيجار	جملته التكاليف بدون إيجار	جملته الإيراد	قيمة المحصول الثانوي	قيمة المحصول الرئيسي	متوسط الأسعار الزراعية		متوسط إنتاج الفدان		المحافظات
	Net Return	Total Cost with rent	Rent	Total Cost without rent	Total Revenue	Straw Crop Value	Main Crop Value	Average of Farmgate Prices	ثمنى رئيسى (جنيه/طن)	ثمنى رئيسى (طن/فدان)	Yield	
Governorates	جنيه L. E.	جنيه L. E.	جنيه L. E.	جنيه L. E.	جنيه L. E.	جنيه L. E.	جنيه L. E.	ثمنى Straw	رئيسى (جنيه/طن) Main (L./ton)	ثمنى Straw	رئيسى (طن/فدان) Main (ton/fed.)	
Alexandria	55656	12287	3000	9287	67943	-	67943	-	2978	-	22.815	الإسكندرية
Behera	37857	12267	3100	9167	50124	-	50124	-	2968	-	16.888	البحيرة
Kafr-El Sheikh	33736	11742	3000	8742	45478	-	45478	-	2966	-	15.333	كفر الشيخ
Dakahlia	26435	12056	2900	9156	38491	-	38491	-	2964	-	12.986	الدقهلية
Sharkia	51219	12657	3000	9657	63876	-	63876	-	2962	-	21.565	الشرقية
Ismailia	51140	12583	2800	9783	63723	-	63723	-	2960	-	21.528	الإسماعيلية
Qalyoubia	31877	13701	4000	9701	45578	-	45578	-	2986	-	15.264	القليوبية
Average of Lower Egypt	43227	12387	2978	9409	55614	-	55614	-	2964	-	18.763	متوسط الوجه البحري
Giza	44303	11802	3000	8802	56105	-	56105	-	2956	-	18.980	الجيزة
Beni Suef	44323	11697	2900	8797	56020	-	56020	-	2952	-	18.977	بنى سويف
Fayoum	31764	11527	2900	8627	43291	-	43291	-	2954	-	14.655	الفيوم
Menia	52751	11943	3000	8943	64694	-	64694	-	2958	-	21.871	المنيا
Average of Middle Egypt	41460	11703	2937	8766	53163	-	53163	-	2955	-	17.991	متوسط مصر الوسطى
Assuit	34080	12720	3400	9320	46800	-	46800	-	2948	-	15.875	أسيوط
Suhag	59719	12031	3000	9031	71750	-	71750	-	2946	-	24.355	سوهاج
Qena	46748	12585	3200	9385	59333	-	59333	-	2944	-	20.154	قنا
Luxor	52149	12154	3200	8954	64303	-	64303	-	2942	-	21.857	الأقصر
Aswan	14913	11719	3500	8219	26632	-	26632	-	2976	-	8.949	أسوان
Average of Upper Egypt	48402	12280	3191	9089	60682	-	60682	-	2945	-	20.605	متوسط مصر العليا
General Average	44037	12176	3020	9156	56213	-	56213	-	2957	-	19.010	المتوسط العام

## Net Return per Fedden for Squash Crop, 2019\2020

صافى عائد القبان المحصول الموسم ٢٠١٩/٢٠٢٠

Items	صافى عائد القبان Net Return	جملة التكاليف بما فيها الإيجار Total Cost with rent	الإيجار Rent	جملة التكاليف بدون إيجار Total Cost without rent	جملة الإيراد Total Revenue	قيمة المحصول الثانوى Straw Crop Value	قيمة المحصول الرئيسى Main Crop Value	متوسط الأسعار المزراعية Average of Farmgate Prices		متوسط إنتاج القبان Yield		البيوت المحافظات
	جنيه L. E.	جنيه L. E.	جنيه L. E.	جنيه L. E.	جنيه L. E.	جنيه L. E.	جنيه L. E.	ثقوى Straw	متوسط (جنيه/طن) رئيسى (Main L.E/ton)	ثقوى Straw	رئيسى (طن/فدان) Main (ton/fed.)	
Alexandria	15320	12022	4000	8022	27342	-	27342	-	3556	-	7.689	الإسكندرية
Behera	18157	10893	4200	6693	29050	-	29050	-	3554	-	8.174	البحيرة
Sharkia	39852	12453	4300	8153	52305	-	52305	-	3542	-	14.767	الشرقية
Ismailia	14433	12099	4000	8099	26532	-	26532	-	3540	-	7.495	الإسماعيلية
Average of Lower Egypt	25105	12199	4201	7998	37304	-	37304	-	3541	-	10.535	متوسط الوجه البحرى
Giza	15954	12021	4500	7521	27975	-	27975	-	3538	-	7.907	الجيزة
Fayoum	10903	11183	4000	7183	22086	-	22086	-	3548	-	6.225	الفيوم
Average of Middle Egypt	15868	11896	4425	7471	27764	-	27764	-	3540	-	7.843	متوسط مصر الوسطى
General Average	21947	12071	4296	7775	34018	-	34018	-	3541	-	9.607	المتوسط العام

## Net Return per Fedden for Green Peas Crop, 2019/2020

صافى عائد القدان لمحصول البسلة الخضراء ٢٠٢٠/٢٠١٩

Items	صافى عائد القدان Net Return	جدة التكاليف بما فيها الإيجار Total Cost with rent	الإيجار Rent	جدة التكاليف بدون الإيجار Total Cost without rent	جدة الإيراد Total Revenue	قيمة المحصول الثانوي Straw Crop Value	قيمة المحصول الرئيسي Main Crop Value	متوسط الأسعار المزروعية Average of Farmgate Prices	متوسط إنتاج القدان Yield	البنود المحافظات	
	جنية L. E.	جنية L. E.	جنية L. E.	جنية L. E.	جنية L. E.	جنية L. E.	جنية L. E.	تثنوى Straw	تثنوى Straw		رئيسى (طن/فدان) Main (ton/fed.)
Gharbia	3795	12671	4000	16466	16466	-	16466	4022	-	4.094	الغربية
Dakahlia	5474	12166	4100	176440	17640	-	17640	4020	-	4.388	الدقهلية
Sharqia	4449	14621	4300	19070	19070	-	19070	4030	-	4.732	الشرقية
Ismailia	6943	12931	4000	19874	19874	-	19874	4028	-	4.934	الإسماعيلية
Menoufia	3416	15896	4500	19312	19312	-	19312	4036	-	4.785	المنوفية
Average of Lower Egypt	5721	12834	4113	18555	18555	-	18555	4025	-	4.610	متوسط الوجه الجرى
Giza	25442	11383	4500	36825	36825	-	36825	4018	-	9.165	الجيزة
Average of Middle Egypt	25442	11383	4500	26825	36825	-	36825	4018	-	9.165	متوسط مصر الوسطى
General Average	8664	12583	4180	21247	21247	-	21247	4024	-	5.280	المتوسط العام

## Net Return per Fedden for Cabbage Crop, 2019/2020

صافى عند القبان لمحصول الكرنب ٢٠٢٠/٢٠١٩

Items	صافى عند القبان	جدة التكاليف بما فيها الإيجار	الإيجار	جدة التكاليف بدون إيجار	جدة الإيراد	قيمة المحصول الثانوي	قيمة المحصول الرئيسي	متوسط الأسعار المزرعية		متوسط إنتاج القبان		البنود المحافظات
	Net Return	Total Cost with rent	Rent	Total Cost without rent	Total Revenue	Straw Crop Value	Main Crop Value	Average of Farringate Prices	ثانوي	Yield	رئيسي (طن/فدان)	
Governorates	جنيه L. E.	جنيه L. E.	جنيه L. E.	جنيه L. E.	جنيه L. E.	جنيه L. E.	جنيه L. E.	رئيسي (جنيه/طن)	ثانوي	رئيسي (طن/فدان)		
Alexandria	-2832	15363	3000	12363	12531	-	12531	1577	Straw	-	7.946	الإسكندرية
Behera	12097	11566	3200	8366	23663	-	23663	1583	-	-	14.948	البحيرة
Gharbia	4774	15917	3000	12917	20691	-	20691	1585	-	-	13.054	الغربية
Kafr-El Sheikh	3929	16623	3200	13423	20552	-	20552	1587	-	-	12.950	كفر الشيخ
Dakahlia	10018	11253	3200	8053	21271	-	21271	1581	-	-	13.454	الدقهلية
Sharquia	22316	12331	3300	9031	34647	-	34647	1573	-	-	22.026	الشرقية
Ismailia	11513	11855	3000	8855	23368	-	23368	1585	-	-	14.743	الإسماعيلية
Menoufia	6631	12153	3400	8753	18784	-	18784	1579	-	-	11.896	المنوفية
Qalyoubia	10550	15667	3200	12467	26217	-	26217	1575	-	-	16.646	القليوبية
Average of Lower Egypt	8396	13980	3186	10794	22376	-	22376	1579	-	-	14.171	متوسط الوجه البحري
Giza	4536	13835	3200	10635	18371	-	18371	1569	-	-	11.709	الجيزة
Fayoum	6523	11987	3500	8487	18510	-	18510	1571	-	-	11.782	الفيوم
Menia	3067	11810	3000	8810	14877	-	14877	1587	-	-	9.374	المنيا
Average of Middle Egypt	5288	13273	3262	10011	18561	-	18561	1571	-	-	11.815	متوسط مصر الوسطى
Assuit	6033	14181	4000	10181	20214	-	20214	1579	-	-	12.802	أسيوط
Average of Upper Egypt	6033	14181	4000	10181	20214	-	20214	1579	-	-	12.802	متوسط مصر العليا
General Average	7304	13774	3220	10554	21078	-	21078	1577	-	-	13.366	المتوسط العام

## Net Return per Fedden for Eggplant Crop, 2019/2020

صافي عائد الفدان لمحصول البانجان ٢٠١٩/٢٠٢٠

Items	صافي عائد الفدان Net Return	جدة التكاليف بما فيها الإيجار Total Cost with rent	الإيجار Rent	جدة التكاليف بدون إيجار Total Cost without rent	جدة الأيراد Total Revenue	قيمة المحصول الثانوي Straw Crop Value	قيمة المحصول الرئيسي Main Crop Value	متوسط الأسعار الزراعية Average of Farmgate Prices		متوسط إنتاج الفدان Yield		البيوت المحميات
	جنيه L. E.	جنيه L. E.	جنيه L. E.	جنيه L. E.	جنيه L. E.	جنيه L. E.	جنيه L. E.	ثقوى Straw	متوسط (جنيه/طن) Main (L.E/ton)	ثقوى Straw	متوسط (طن/فدان) Main (ton/fed.)	
Alexandria	7317	11625	4000	7625	18942	-	18942	-	2706	-	7.000	الإسكندرية
Behera	26032	11677	4200	7477	37709	-	37709	-	2678	-	14.081	البحيرة
Kafr-El Sheikh	31784	11254	4000	7254	43038	-	43038	-	2708	-	15.893	كفر الشيخ
Sharkia	36579	11974	4300	7674	48553	-	48553	-	2672	-	18.171	الشرقية
Ismailia	25951	12273	4000	8273	38224	-	38224	-	2676	-	14.284	الإسماعيلية
Menoufia	26790	11988	4500	7488	38778	-	38778	-	2714	-	14.288	المنوفية
Average of Lower Egypt	31024	11961	4210	7751	42985	-	42985	-	2675	-	16.069	متوسط الوجه البحري
Giza	15955	13209	4500	8709	29164	-	29164	-	2680	-	10.882	الجيزة
Fayoum	6869	10595	4000	6595	17464	-	17464	-	2700	-	6.468	الفيوم
Menia	20806	12161	5000	7161	32967	-	32967	-	2698	-	12.219	المنيا
Average of Middle Egypt	13742	12145	4440	7705	25887	-	25887	-	2694	-	9.609	متوسط مصر الوسطى
Assuit	7748	11129	4000	7129	18877	-	18877	-	2694	-	7.007	أسيوط
Qena	16982	11315	3500	7815	28297	-	28297	-	2684	-	10.543	قنا
Aswan	17323	9572	3250	6322	26895	-	26895	-	2690	-	9.998	أسوان
Average of Upper Egypt	14694	10759	3531	7228	25453	-	25453	-	2686	-	9.476	متوسط مصر العليا
General Average	27521	11874	4171	7703	39395	-	39395	-	2677	-	14.716	المتوسط العام

Table (64)

جدول (٦٤)

## Net Return per Fedden for Pepper Crop, 2019/2020

صافي عائد الفدان لمحصول الفلفل ٢٠١٩/٢٠٢٠

Items	صافي عائد الفدان Net Return	جمله التكاليف بما فيها الإيجار Total Cost with rent	الإيجار Rent	جمله التكاليف بدون الإيجار Total Cost without rent	جمله الأيراد Total Revenue	قيمة المحصول الثانوي Straw Crop Value	قيمة المحصول الرئيسي Main Crop Value	متوسط الأسمدة المزرعية Average of Farmgate Prices	ثانوي Straw	متوسط إنتاج الفدان Yield	البيوت المحافظات
	جنيه L. E.	جنيه L. E.	جنيه L. E.	جنيه L. E.	جنيه L. E.	جنيه L. E.	جنيه L. E.	رئيسي (جنيه/طن) Main (L.E/ton)	ثانوي Straw	رئيسي (طن/فدان) Main (ton/fed.)	
Governorates											
Behera	19759	10089	4200	5889	29848	-	29848	3584	-	8.328	البحيرة
Sharkia	29523	10668	4300	6368	40191	-	40191	3570	-	11.258	الشرقية
Ismailia	24133	10515	4000	6515	34648	-	34648	3586	-	9.662	الإسماعيلية
Average of Lower Egypt	25247	10519	4211	6308	35766	-	35766	3577	-	9.999	متوسط الوجه البحري
Giza	17247	10564	4500	6064	27811	-	27811	3582	-	7.764	الجيزة
Fayoum	9805	9786	4000	5786	19591	-	19591	3610	-	5.427	الفيوم
Menia	22979	10466	5000	5466	33445	-	33445	3574	-	9.358	المنيا
Average of Middle Egypt	15594	10253	4441	5812	25847	-	25847	3576	-	7.228	متوسط مصر الوسطى
Assuit	10885	10520	4000	6520	21405	-	21405	3592	-	5.959	أسيوط
Aswan	26417	7968	3250	4718	34385	-	34385	3578	-	9.610	أسوان
Average of Upper Egypt	16258	9475	3693	5782	25733	-	25733	3589	-	7.170	متوسط مصر العليا
General Average	22931	10425	4230	6195	33356	-	33356	3577	-	9.325	المتوسط العام



TABLE	SUBJECT	PAGE
48	<p style="text-align: center;"><b><u>Section (3)</u></b></p> <p><b>Average Net Return per feddan for Winter Medical &amp; Aromatic Plants</b></p>	105
	<p style="text-align: center;"><b><u>Section (4)</u></b></p> <p><b>Net Return per feddan for Winter Medical &amp; Aromatic Plants for the Governorates</b></p>	
49	Fennel	109
50	Cumin.	110
51	Coriander.	111
52	Aniseed.	112
53	Bardacoch.	113
54	Caraway.	114
55	Wormwood.	115
56	Green Mint.	116
57	Green Marjoram	117
	<p style="text-align: center;"><b><u>Section (5)</u></b></p>	
58	<p style="text-align: center;"><b>Average Net Return per feddan for Winter Vegetable Crops</b></p>	121
	<p style="text-align: center;"><b><u>Section (6)</u></b></p>	
	<p><b>Net Return per feddan for Winter Vegetable Crops for the Governorates</b></p>	
59	Tomato.	125
60	Squash.	126
61	Green Peas.	127
62	Cabbage.	128
63	Eggplant.	129
64	Pepper.	130

TABLE	SUBJECT	PAGE
	<b><u>Chapter (2)</u></b>	
	<b>Net Return per feddan for Winter Field Crops, Medical &amp; Aromatic Plants and Vegetable Crops, 2019/2020</b>	
	<b><u>Section (1)</u></b>	
<b>34</b>	<b>Average Net Return per feddan for Winter Field Crops</b>	<b>85</b>
	<b><u>Section (2)</u></b>	
	<b>Net Return per feddan for Winter Field Crops for the Governorates</b>	
<b>35</b>	Wheat.	<b>89</b>
<b>36</b>	Barley.	<b>90</b>
<b>37</b>	Broad Beans.	<b>91</b>
<b>38</b>	Lentil.	<b>92</b>
<b>39</b>	Chickpeas.	<b>93</b>
<b>40</b>	Lupine.	<b>94</b>
<b>41</b>	Fenugreek.	<b>95</b>
<b>42</b>	Sugar Beet.	<b>96</b>
<b>43</b>	Clover.	<b>97</b>
<b>44</b>	Clover Tahreesh.	<b>98</b>
<b>45</b>	Flax.	<b>99</b>
<b>46</b>	Dry Onion.	<b>100</b>
<b>47</b>	Garlic.	<b>101</b>

TABLE	SUBJECT	PAGE
	<b><u>Section (3)</u></b>	
16	<b>Average Production Cost per feddan for Winter Medical, Aromatic Plants</b>	39
	<b><u>Section (4)</u></b>	
	<b>Average Production Cost per feddan for Winter Medical, Aromatic Plants for the Governorates</b>	
17	Fennel.	43
18	Cumin.	45
19	Coriander.	47
20	Aniseed.	49
21	Bardacoch.	51
22	Caraway.	53
23	Wormwood.	55
24	Green Mint.	57
25	Green Marjoram.	59
26	Jasmine.	61
	<b><u>Section (5)</u></b>	
27	<b>Average Production Cost per feddan for Winter Vegetable Crops</b>	65
	<b><u>Section (6)</u></b>	
	<b>Average Production Cost per feddan for Winter Vegetable Crops for the Governorates</b>	
28	Tomato.	69
29	Squash.	71
30	Green Peas.	73
31	Cabbage.	75
32	Eggplant.	77
33	Pepper.	79

# CONTENTS



TABLE	SUBJECT	PAGE
	<b><u>Chapter (1)</u></b>	
	<b>Average Production Cost per fedden for Winter Field Crops, Medical, Aromatic Plants and Vegetable Crops, 2019/2020</b>	
	<b><u>Section (1)</u></b>	
1	<b>Average Production Cost per feddan for Winter Field Crops</b>	5
	<b><u>Section (2)</u></b>	
	<b>Average Production Cost per feddan for Winter Field Crops for the Governorates</b>	
2	Wheat.	9
3	Barley.	11
4	Broad Beans.	13
5	Lentil.	15
6	Chickpeas.	17
7	Lupine.	19
8	Fenugreek.	21
9	Sugar Beet.	23
10	Clover.	25
11	Clover Tahreesh.	27
12	Clover Seed.	29
13	Flax.	31
14	Dry Onion.	33
15	Garlic.	35





## *Introduction*

Agricultural production costs play an important role in the economic and social life of farmer as one of the important variables that effect reflected directly on the incomes of farmers and the standard of living.

Production costs and net return are considered the main driver for using of agricultural resources so they are important to agricultural policy makers, takers decison, students and researchers.

Economic Affairs Sector (EAS) of The Ministry of Agriculture and Land Reclamation is pleased to provide this bulletin including costs and net return per feddan for winter field crops and vegetables for Agricultural year 2019/2020 at the Governorates level.

We hope that this bulletin will achieve the desired objectives.

*Head of*

*Economic Affairs Sector*

*Shaban Salem*

*(Prof. Dr. / Shaban Ali Salem)*







# Bulletin of Statistical Cost Production and Net Return

## Part 1 (Winter Field Crops & Vegetable) 2019 / 2020

